

# BOLETIM COVID-19

## BOLETIM CORONAVIRUS (COVID 19) - SPDM

#250

O Boletim Coronavírus – SPDM apresenta dados referentes à situação do Coronavírus no Mundo, nos 10 Países com maior número de casos e óbitos, entre eles, o Brasil, além dos Estados e Municípios com atuação da SPDM/PAIS e SPDM/AFILIADOS.

Cabe ressaltar que as diferenças referentes às notificações, porcentagem de população testada para a presença do vírus, entre outras, podem enviesar o Coeficiente de Incidência apresentado. Por exemplo, um local que teste a maior parte da população apresentará incidência mais alta que outro que teste apenas casos graves. Uma incidência menor pode indicar menor identificação de casos pelo baixo número de testes específicos e não necessariamente um menor número de casos.

Os dados apresentados estão em constante revisão e atualização de acordo com as fontes utilizadas, de forma que podem ocorrer mudanças na apresentação de dados publicados anteriormente.

# BOLETIM COVID-19

## COVID-19 no Brasil e no Mundo:

### Coeficiente de Incidência e Taxa de Mortalidade

O gráfico a seguir mostra o Coeficiente de Incidência (casos confirmados acumulados/1.000.000 habitantes) nos 10 países com maior número de casos confirmados no mundo do dia 01 de abril ao dia 03 de outubro de 2021. O Brasil encontra-se como o 3º país com maior número de casos e como 35º país com maior incidência no mundo. Na tabela a seguir, encontram-se os valores do Coeficiente de Incidência e o número de casos confirmados nos últimos 15 dias.



# BOLETIM COVID-19

Coeficiente de Incidência e Número de casos confirmados de 19 de setembro a 03 de outubro de 2021, nos 10 países com maior número de casos.

		19/09	20/09	21/09	22/09	23/09	24/09	25/09	26/09	27/09	28/09	29/09	30/09	01/10	02/10	03/10
Mundo	Casos	227.924.416	228.394.572	228.807.631	229.391.625	229.858.719	230.465.791	230.952.571	231.403.908	231.703.120	232.075.351	232.673.919	233.148.106	233.633.606	234.104.594	234.533.130
	<b>Incidência</b>	<b>29.240,6</b>	<b>29.300,9</b>	<b>29.353,9</b>	<b>29.428,8</b>	<b>29.488,7</b>	<b>29.566,6</b>	<b>29.629,1</b>	<b>29.687,0</b>	<b>29.725,3</b>	<b>29.773,1</b>	<b>29.849,9</b>	<b>29.910,7</b>	<b>29.973,0</b>	<b>30.033,4</b>	<b>30.088,4</b>
EUA	Casos	41.716.516	41.716.516	41.831.507	42.040.937	42.163.561	42.311.898	42.434.301	42.568.842	42.568.842	42.648.573	42.859.539	42.966.938	43.085.966	43.206.453	43.329.413
	<b>Incidência</b>	<b>126.030,8</b>	<b>126.030,8</b>	<b>126.378,2</b>	<b>127.010,9</b>	<b>127.381,3</b>	<b>127.829,5</b>	<b>128.199,3</b>	<b>128.605,7</b>	<b>128.605,7</b>	<b>128.846,6</b>	<b>129.484,0</b>	<b>129.808,4</b>	<b>130.168,0</b>	<b>130.532,0</b>	<b>130.903,5</b>
França	Casos	6.740.406	6.746.220	6.746.400	6.753.865	6.760.265	6.765.698	6.770.933	6.776.945	6.781.628	6.782.789	6.788.617	6.794.096	6.798.954	6.804.524	6.808.472
	<b>Incidência</b>	<b>103.264,0</b>	<b>103.353,1</b>	<b>103.355,9</b>	<b>103.470,2</b>	<b>103.568,3</b>	<b>103.651,5</b>	<b>103.731,7</b>	<b>103.823,8</b>	<b>103.895,6</b>	<b>103.913,3</b>	<b>104.002,6</b>	<b>104.086,6</b>	<b>104.161,0</b>	<b>104.246,3</b>	<b>104.306,8</b>
Argentina	Casos	5.237.159	5.238.610	5.239.232	5.241.394	5.243.231	5.245.265	5.246.998	5.249.840	5.250.402	5.250.402	5.251.940	5.253.765	5.255.261	5.256.902	5.259.352
	<b>Incidência</b>	<b>115.877,2</b>	<b>115.909,3</b>	<b>115.923,0</b>	<b>115.970,9</b>	<b>116.011,5</b>	<b>116.056,5</b>	<b>116.094,9</b>	<b>116.157,8</b>	<b>116.170,2</b>	<b>116.170,2</b>	<b>116.204,2</b>	<b>116.244,6</b>	<b>116.277,7</b>	<b>116.314,0</b>	<b>116.368,2</b>
Colômbia	Casos	4.937.596	4.939.251	4.941.064	4.942.249	4.943.622	4.945.203	4.946.811	4.948.513	4.950.253	4.951.675	4.952.690	4.954.376	4.955.848	4.957.277	4.959.144
	<b>Incidência</b>	<b>97.038,4</b>	<b>97.071,0</b>	<b>97.106,6</b>	<b>97.129,9</b>	<b>97.156,9</b>	<b>97.187,9</b>	<b>97.219,5</b>	<b>97.253,0</b>	<b>97.287,2</b>	<b>97.315,1</b>	<b>97.335,1</b>	<b>97.368,2</b>	<b>97.397,2</b>	<b>97.425,2</b>	<b>97.461,9</b>
Reino Unido	Casos	7.400.743	7.429.750	7.465.452	7.496.547	7.530.107	7.565.871	7.601.491	7.631.237	7.664.234	7.701.719	7.736.239	7.771.298	7.807.040	7.841.629	7.871.018
	<b>Incidência</b>	<b>109.017,2</b>	<b>109.444,5</b>	<b>109.970,4</b>	<b>110.428,5</b>	<b>110.922,8</b>	<b>111.449,6</b>	<b>111.974,3</b>	<b>112.412,5</b>	<b>112.898,6</b>	<b>113.450,8</b>	<b>113.959,3</b>	<b>114.475,7</b>	<b>115.002,2</b>	<b>115.511,7</b>	<b>115.944,6</b>
Turquia	Casos	6.820.861	6.847.259	6.874.947	6.904.285	6.932.453	6.960.297	6.987.494	7.013.639	7.039.500	7.066.688	7.095.580	7.124.966	7.154.070	7.182.943	7.210.916
	<b>Incidência</b>	<b>80.874,3</b>	<b>81.187,3</b>	<b>81.515,6</b>	<b>81.863,4</b>	<b>82.197,4</b>	<b>82.527,6</b>	<b>82.850,0</b>	<b>83.160,0</b>	<b>83.466,7</b>	<b>83.789,0</b>	<b>84.131,6</b>	<b>84.480,0</b>	<b>84.825,1</b>	<b>85.167,4</b>	<b>85.499,1</b>
Índia	Casos	33.448.163	33.478.419	33.504.534	33.531.498	33.563.421	33.594.803	33.624.419	33.652.745	33.678.786	33.697.581	33.716.451	33.739.980	33.766.707	33.791.061	33.813.903
	<b>Incidência</b>	<b>24.237,7</b>	<b>24.259,6</b>	<b>24.278,6</b>	<b>24.298,1</b>	<b>24.321,2</b>	<b>24.344,0</b>	<b>24.365,4</b>	<b>24.386,0</b>	<b>24.404,8</b>	<b>24.418,5</b>	<b>24.432,1</b>	<b>24.449,2</b>	<b>24.468,6</b>	<b>24.486,2</b>	<b>24.502,8</b>
Iran	Casos	5.408.860	5.424.835	5.442.232	5.459.796	5.477.229	5.493.591	5.508.885	5.519.728	5.533.520	5.547.990	5.559.691	5.572.962	5.587.040	5.601.565	5.611.700
	<b>Incidência</b>	<b>64.396,6</b>	<b>64.586,8</b>	<b>64.793,9</b>	<b>65.003,0</b>	<b>65.210,6</b>	<b>65.405,4</b>	<b>65.587,5</b>	<b>65.716,6</b>	<b>65.880,8</b>	<b>66.053,0</b>	<b>66.192,4</b>	<b>66.350,4</b>	<b>66.518,0</b>	<b>66.690,9</b>	<b>66.811,6</b>
Rússia	Casos	7.274.928	7.294.672	7.313.851	7.333.557	7.354.995	7.376.374	7.398.415	7.420.913	7.443.149	7.464.708	7.487.138	7.511.026	7.535.548	7.560.767	7.586.536
	<b>Incidência</b>	<b>49.850,7</b>	<b>49.985,9</b>	<b>50.117,4</b>	<b>50.252,4</b>	<b>50.399,3</b>	<b>50.545,8</b>	<b>50.696,8</b>	<b>50.851,0</b>	<b>51.003,4</b>	<b>51.151,1</b>	<b>51.304,8</b>	<b>51.468,5</b>	<b>51.636,5</b>	<b>51.809,3</b>	<b>51.985,9</b>
Brasil	Casos	21.239.783	21.247.667	21.247.094	21.283.567	21.308.178	21.327.616	21.343.304	21.351.972	21.366.395	21.381.790	21.399.546	21.427.073	21.445.651	21.459.117	21.468.121
	<b>Incidência</b>	<b>99.924,0</b>	<b>99.961,1</b>	<b>99.958,4</b>	<b>100.130,0</b>	<b>100.245,8</b>	<b>100.337,2</b>	<b>100.411,0</b>	<b>100.451,8</b>	<b>100.519,6</b>	<b>100.592,1</b>	<b>100.675,6</b>	<b>100.805,1</b>	<b>100.892,5</b>	<b>100.955,9</b>	<b>100.998,2</b>

O gráfico a seguir mostra a Taxa de Mortalidade (óbitos acumulados/1.000.000 habitantes) nos 10 países com maior número de óbitos por coronavírus no mundo a partir de 01 de abril de 2020. Na tabela seguinte encontram-se os valores da Taxa de Mortalidade e o número de óbitos nos últimos 15 dias.



# BOLETIM COVID-19

Taxa de Mortalidade e Número de óbitos de 19 de setembro a 03 de outubro de 2021, nos 10 países com maior número de óbitos.

		19/09	20/09	21/09	22/09	23/09	24/09	25/09	26/09	27/09	28/09	29/09	30/09	01/10	02/10	03/10
Mundo	Óbitos	4.682.740	4.690.186	4.697.099	4.705.447	4.713.543	4.725.748	4.733.818	4.741.129	4.746.620	4.752.988	4.763.130	4.771.686	4.780.922	4.788.419	4.795.717
	<b>Mortalidade</b>	<b>600,8</b>	<b>601,7</b>	<b>602,6</b>	<b>603,7</b>	<b>604,7</b>	<b>606,3</b>	<b>607,3</b>	<b>608,2</b>	<b>608,9</b>	<b>609,8</b>	<b>611,1</b>	<b>612,2</b>	<b>613,3</b>	<b>614,3</b>	<b>615,2</b>
EUA	Óbitos	667.244	667.244	669.412	671.769	673.728	677.475	679.273	681.502	681.502	683.243	686.258	688.099	691.281	693.177	695.238
	<b>Mortalidade</b>	<b>2.015,8</b>	<b>2.015,8</b>	<b>2.022,4</b>	<b>2.029,5</b>	<b>2.035,4</b>	<b>2.046,7</b>	<b>2.052,2</b>	<b>2.058,9</b>	<b>2.058,9</b>	<b>2.064,2</b>	<b>2.073,3</b>	<b>2.078,8</b>	<b>2.088,4</b>	<b>2.094,2</b>	<b>2.100,4</b>
Peru	Óbitos	198.948	198.976	199.006	199.036	199.060	199.108	199.156	199.182	199.228	199.292	199.314	199.329	199.367	199.395	199.423
	<b>Mortalidade</b>	<b>6.033,9</b>	<b>6.034,7</b>	<b>6.035,6</b>	<b>6.036,5</b>	<b>6.037,3</b>	<b>6.038,7</b>	<b>6.040,2</b>	<b>6.041,0</b>	<b>6.042,4</b>	<b>6.044,3</b>	<b>6.045,0</b>	<b>6.045,4</b>	<b>6.046,6</b>	<b>6.047,4</b>	<b>6.048,3</b>
Colômbia	Óbitos	125.826	125.860	125.895	125.924	125.962	126.006	126.032	126.068	126.102	126.145	126.178	126.219	126.261	126.299	126.336
	<b>Mortalidade</b>	<b>2.472,9</b>	<b>2.473,5</b>	<b>2.474,2</b>	<b>2.474,8</b>	<b>2.475,5</b>	<b>2.476,4</b>	<b>2.476,9</b>	<b>2.477,6</b>	<b>2.478,3</b>	<b>2.479,1</b>	<b>2.479,8</b>	<b>2.480,6</b>	<b>2.481,4</b>	<b>2.482,2</b>	<b>2.482,9</b>
Itália	Óbitos	130.284	130.310	130.354	130.421	130.488	130.551	130.603	130.653	130.697	130.742	130.807	130.870	130.921	130.973	130.998
	<b>Mortalidade</b>	<b>2.154,8</b>	<b>2.155,2</b>	<b>2.156,0</b>	<b>2.157,1</b>	<b>2.158,2</b>	<b>2.159,2</b>	<b>2.160,1</b>	<b>2.160,9</b>	<b>2.161,6</b>	<b>2.162,4</b>	<b>2.163,5</b>	<b>2.164,5</b>	<b>2.165,3</b>	<b>2.166,2</b>	<b>2.166,6</b>
Rússia	Óbitos	198.218	198.996	199.808	200.625	201.445	202.273	203.095	203.900	204.679	205.531	206.388	207.255	208.142	209.028	209.918
	<b>Mortalidade</b>	<b>1.358,3</b>	<b>1.363,6</b>	<b>1.369,2</b>	<b>1.374,8</b>	<b>1.380,4</b>	<b>1.386,1</b>	<b>1.391,7</b>	<b>1.397,2</b>	<b>1.402,5</b>	<b>1.408,4</b>	<b>1.414,3</b>	<b>1.420,2</b>	<b>1.426,3</b>	<b>1.432,3</b>	<b>1.438,4</b>
Reino Unido	Óbitos	135.147	135.203	135.252	135.455	135.621	135.803	135.983	136.105	136.168	136.208	136.375	136.525	136.662	136.789	136.910
	<b>Mortalidade</b>	<b>1.990,8</b>	<b>1.991,6</b>	<b>1.992,3</b>	<b>1.995,3</b>	<b>1.997,8</b>	<b>2.000,5</b>	<b>2.003,1</b>	<b>2.004,9</b>	<b>2.005,8</b>	<b>2.006,4</b>	<b>2.008,9</b>	<b>2.011,1</b>	<b>2.013,1</b>	<b>2.015,0</b>	<b>2.016,8</b>
Índia	Óbitos	444.838	445.133	445.385	445.768	446.050	446.368	446.658	446.918	447.194	447.373	447.751	448.062	448.339	448.573	448.817
	<b>Mortalidade</b>	<b>322,3</b>	<b>322,6</b>	<b>322,7</b>	<b>323,0</b>	<b>323,2</b>	<b>323,5</b>	<b>323,7</b>	<b>323,9</b>	<b>324,1</b>	<b>324,2</b>	<b>324,5</b>	<b>324,7</b>	<b>324,9</b>	<b>325,1</b>	<b>325,2</b>
México	Óbitos	270.538	271.303	271.503	271.765	272.580	273.391	274.139	274.703	275.303	275.450	275.676	276.376	276.973	277.507	277.978
	<b>Mortalidade</b>	<b>2.098,3</b>	<b>2.104,2</b>	<b>2.105,8</b>	<b>2.107,8</b>	<b>2.114,1</b>	<b>2.120,4</b>	<b>2.126,2</b>	<b>2.130,6</b>	<b>2.135,2</b>	<b>2.136,4</b>	<b>2.138,1</b>	<b>2.143,6</b>	<b>2.148,2</b>	<b>2.152,3</b>	<b>2.156,0</b>
França	Óbitos	140.468	140.634	140.805	140.954	141.114	141.258	141.381	141.467	141.585	141.585	141.826	141.939	142.026	142.115	142.173
	<b>Mortalidade</b>	<b>513,5</b>	<b>514,2</b>	<b>514,8</b>	<b>515,3</b>	<b>515,9</b>	<b>516,4</b>	<b>516,9</b>	<b>517,2</b>	<b>517,6</b>	<b>517,6</b>	<b>518,5</b>	<b>518,9</b>	<b>519,2</b>	<b>519,6</b>	<b>519,8</b>
Brasil	Óbitos	590.752	590.955	591.440	592.316	592.964	593.663	594.200	594.443	594.653	595.446	596.122	596.749	597.255	597.723	597.948
	<b>Mortalidade</b>	<b>2.779,2</b>	<b>2.780,2</b>	<b>2.782,5</b>	<b>2.786,6</b>	<b>2.789,6</b>	<b>2.792,9</b>	<b>2.795,5</b>	<b>2.796,6</b>	<b>2.797,6</b>	<b>2.801,3</b>	<b>2.804,5</b>	<b>2.807,4</b>	<b>2.809,8</b>	<b>2.812,0</b>	<b>2.813,1</b>

O Brasil encontra-se como o 2º país com maior número de óbitos e 9º país com maior Taxa de Mortalidade no mundo.

# BOLETIM COVID-19

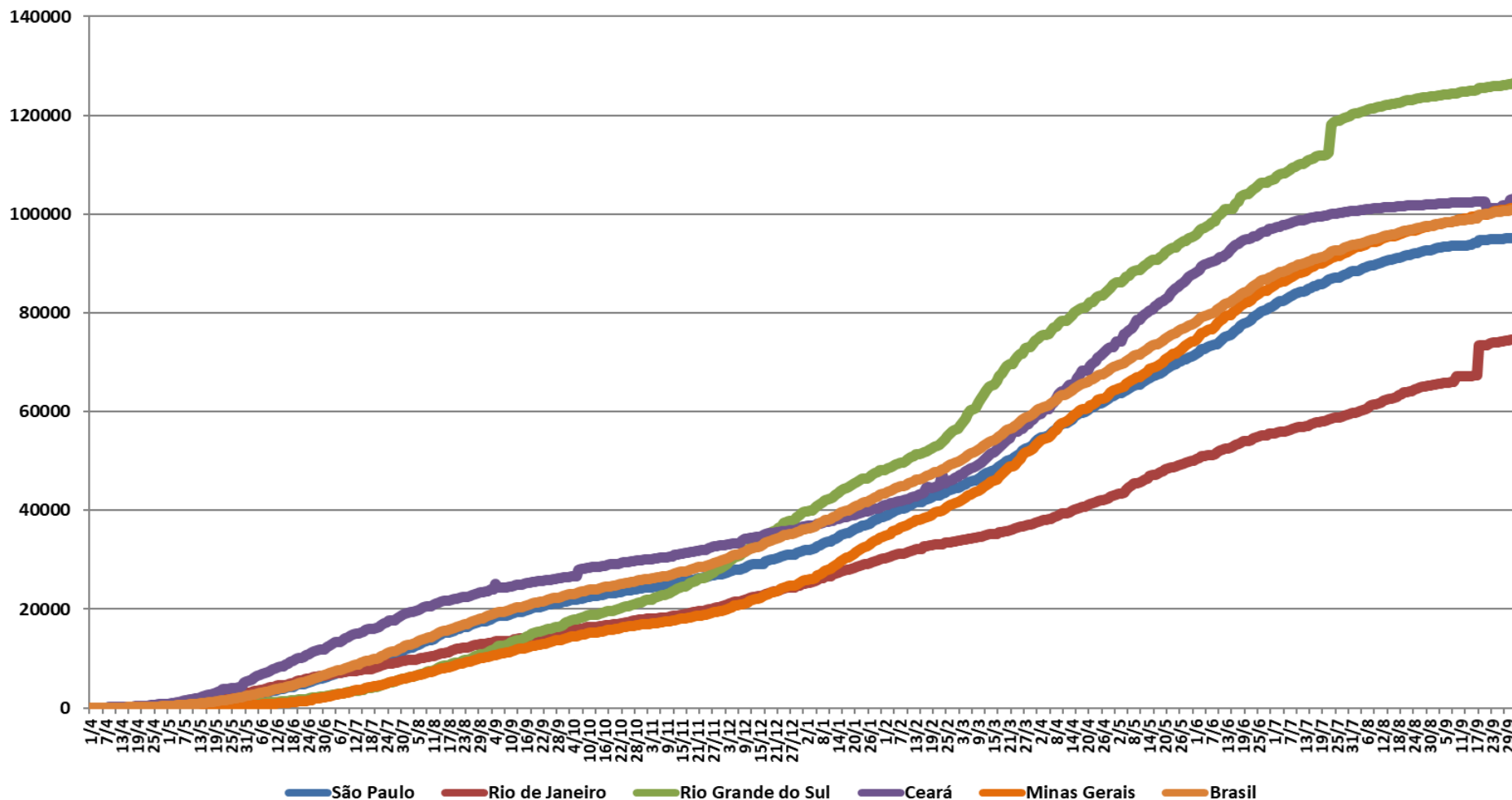
## COVID-19 no Brasil e nos Estados com atuação SPDM:

### Coeficiente de Incidência e Taxa de Mortalidade

O gráfico a seguir mostra Coeficiente de Incidência (casos confirmados acumulados/1.000.000 habitantes) nos Estados do Ceará, Rio de Janeiro, Rio Grande do Sul, Minas Gerais e São Paulo, além do Brasil como um todo, desde o dia 01 de abril de 2020. Na tabela seguinte encontram-se valores do Coeficiente de Incidência e o número de casos confirmados nos últimos 15 dias.

# BOLETIM COVID-19

Coeficiente de Incidência de Coronavírus (casos confirmados/1.000.000 de habitantes), por Estado com atuação SPDM e Brasil, 2020 - 2021





# BOLETIM COVID-19

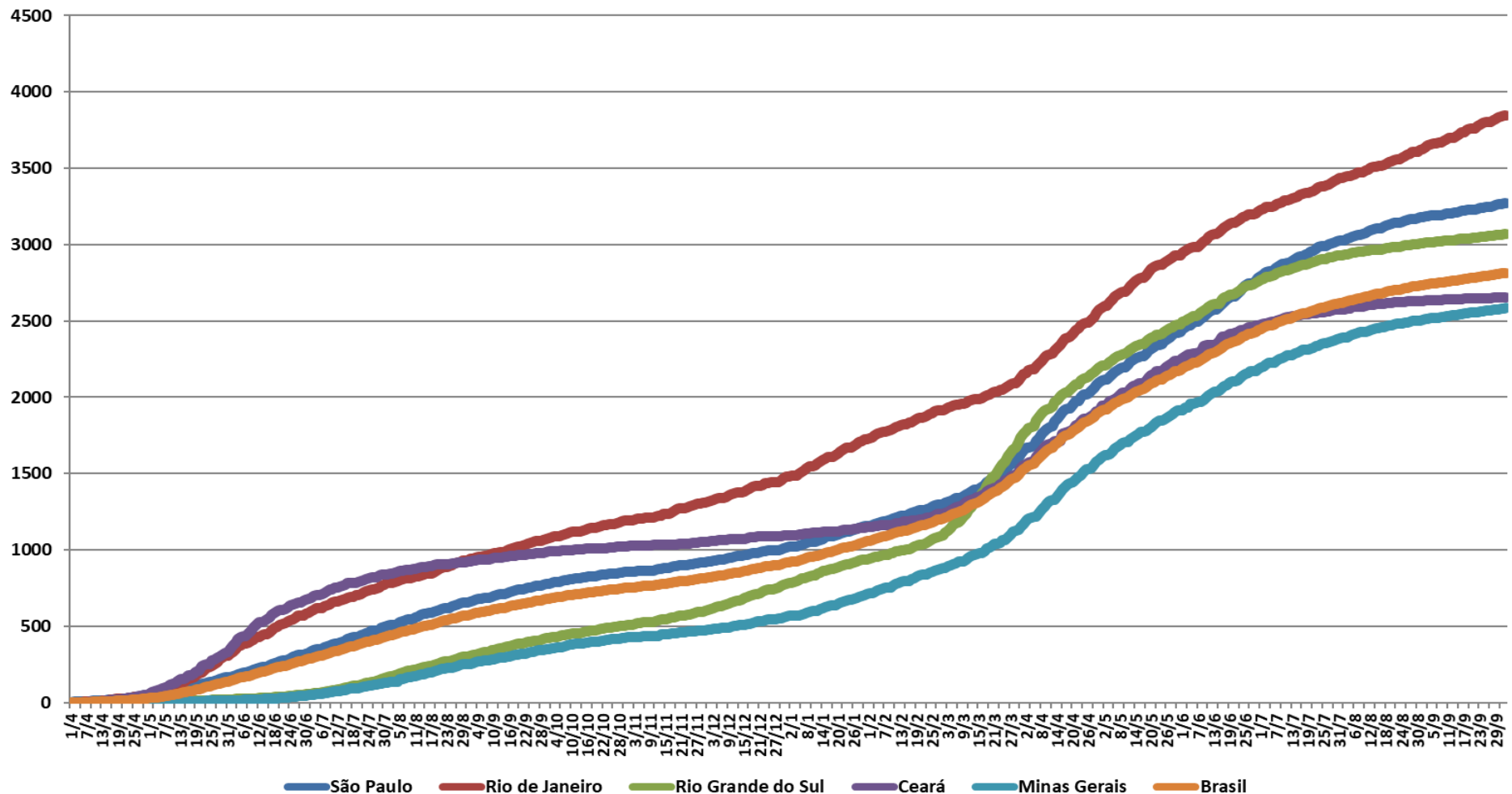
Coeficiente de Incidência e Número de casos confirmados do dia 19 de setembro a 03 de outubro de 2021, no Brasil e Estados com atuação SPDM.

		19/09	20/09	21/09	22/09	23/09	24/09	25/09	26/09	27/09	28/09	29/09	30/09	01/10	02/10	03/10
São Paulo	Casos	4.350.530	4.351.001	4.352.832	4.354.658	4.356.590	4.358.788	4.360.548	4.360.931	4.361.331	4.363.122	4.364.582	4.366.132	4.367.748	4.369.061	4.369.538
	<b>Incidência</b>	<b>94.743,5</b>	<b>94.753,7</b>	<b>94.793,6</b>	<b>94.833,4</b>	<b>94.875,4</b>	<b>94.923,3</b>	<b>94.961,6</b>	<b>94.970,0</b>	<b>94.978,7</b>	<b>95.017,7</b>	<b>95.049,5</b>	<b>95.083,2</b>	<b>95.118,4</b>	<b>95.147,0</b>	<b>95.157,4</b>
Rio de Janeiro	Casos	1.268.614	1.269.239	1.269.239	1.273.870	1.275.932	1.278.031	1.278.906	1.280.126	1.280.544	1.282.592	1.283.454	1.285.731	1.288.476	1.289.639	1.289.808
	<b>Incidência</b>	<b>73.479,2</b>	<b>73.515,4</b>	<b>73.515,4</b>	<b>73.783,6</b>	<b>73.903,1</b>	<b>74.024,6</b>	<b>74.075,3</b>	<b>74.146,0</b>	<b>74.170,2</b>	<b>74.288,8</b>	<b>74.338,7</b>	<b>74.470,6</b>	<b>74.629,6</b>	<b>74.697,0</b>	<b>74.706,8</b>
Rio Grande do Sul	Casos	1.428.678	1.428.989	1.429.276	1.430.461	1.431.351	1.432.114	1.432.844	1.433.261	1.433.550	1.434.425	1.435.929	1.436.962	1.438.878	1.440.380	1.440.854
	<b>Incidência</b>	<b>125.573,3</b>	<b>125.600,7</b>	<b>125.625,9</b>	<b>125.730,1</b>	<b>125.808,3</b>	<b>125.875,4</b>	<b>125.939,5</b>	<b>125.976,2</b>	<b>126.001,6</b>	<b>126.078,5</b>	<b>126.210,7</b>	<b>126.301,5</b>	<b>126.469,9</b>	<b>126.601,9</b>	<b>126.643,6</b>
Ceará	Casos	935.722	935.931	923.903	923.951	923.955	924.089	924.089	924.089	929.654	929.727	929.816	940.463	940.756	940.854	940.929
	<b>Incidência</b>	<b>102.465,4</b>	<b>102.488,3</b>	<b>101.171,2</b>	<b>101.176,4</b>	<b>101.176,9</b>	<b>101.191,5</b>	<b>101.191,5</b>	<b>101.191,5</b>	<b>101.800,9</b>	<b>101.808,9</b>	<b>101.818,7</b>	<b>102.984,6</b>	<b>103.016,6</b>	<b>103.027,4</b>	<b>103.035,6</b>
Minas Gerais	Casos	2.112.043	2.112.758	2.114.292	2.116.703	2.126.277	2.128.581	2.131.317	2.132.748	2.133.191	2.134.739	2.137.964	2.140.378	2.143.234	2.145.773	2.147.088
	<b>Incidência</b>	<b>99.771,5</b>	<b>99.805,3</b>	<b>99.877,8</b>	<b>99.991,7</b>	<b>100.444,0</b>	<b>100.552,8</b>	<b>100.682,0</b>	<b>100.749,6</b>	<b>100.770,6</b>	<b>100.843,7</b>	<b>100.996,0</b>	<b>101.110,1</b>	<b>101.245,0</b>	<b>101.364,9</b>	<b>101.427,0</b>
Brasil	Casos	21.239.783	21.247.667	21.247.094	21.283.567	21.308.178	21.327.616	21.343.304	21.351.972	21.366.395	21.381.790	21.399.546	21.427.073	21.445.651	21.459.117	21.468.121
	<b>Incidência</b>	<b>99.924,0</b>	<b>99.961,1</b>	<b>99.958,4</b>	<b>100.130,0</b>	<b>100.245,8</b>	<b>100.337,2</b>	<b>100.411,0</b>	<b>100.451,8</b>	<b>100.519,6</b>	<b>100.592,1</b>	<b>100.675,6</b>	<b>100.805,1</b>	<b>100.892,5</b>	<b>100.955,9</b>	<b>100.998,2</b>

O gráfico a seguir mostra a Taxa de Mortalidade (óbitos acumulados/1.000.000 habitantes) nos Estados do Ceará, Rio de Janeiro, Rio Grande do Sul, Minas Gerais e São Paulo, além do Brasil a partir do dia 01 de abril de 2020. Na tabela seguinte encontram-se os valores da Taxa de Mortalidade e o número de óbitos nos últimos 15 dias.

# BOLETIM COVID-19

Taxa de Mortalidade de Coronavírus (óbitos/1.000.000 de habitantes), por Estado com atuação SPDM e Brasil, 2020 - 2021



# BOLETIM COVID-19

Taxa de Mortalidade e Número de óbitos de 19 de setembro a 03 de outubro de 2021, no Brasil e Estados com atuação SPDM.

		19/09	20/09	21/09	22/09	23/09	24/09	25/09	26/09	27/09	28/09	29/09	30/09	01/10	02/10	03/10
São Paulo	Óbitos	148.099	148.104	148.295	148.495	148.688	148.903	149.078	149.109	149.127	149.380	149.621	149.810	149.953	150.050	150.064
	<b>Mortalidade</b>	<b>3.225,2</b>	<b>3.225,3</b>	<b>3.229,5</b>	<b>3.233,8</b>	<b>3.238,0</b>	<b>3.242,7</b>	<b>3.246,5</b>	<b>3.247,2</b>	<b>3.247,6</b>	<b>3.253,1</b>	<b>3.258,4</b>	<b>3.262,5</b>	<b>3.265,6</b>	<b>3.267,7</b>	<b>3.268,0</b>
Rio de Janeiro	Óbitos	64.895	64.918	64.918	65.227	65.382	65.498	65.613	65.653	65.661	65.856	66.015	66.134	66.261	66.422	66.437
	<b>Mortalidade</b>	<b>3.758,8</b>	<b>3.760,1</b>	<b>3.760,1</b>	<b>3.778,0</b>	<b>3.787,0</b>	<b>3.793,7</b>	<b>3.800,4</b>	<b>3.802,7</b>	<b>3.803,1</b>	<b>3.814,4</b>	<b>3.823,6</b>	<b>3.830,5</b>	<b>3.837,9</b>	<b>3.847,2</b>	<b>3.848,1</b>
Rio Grande do Sul	Óbitos	34.597	34.607	34.617	34.661	34.700	34.728	34.741	34.746	34.752	34.795	34.827	34.860	34.881	34.905	34.911
	<b>Mortalidade</b>	<b>3.040,9</b>	<b>3.041,8</b>	<b>3.042,7</b>	<b>3.046,5</b>	<b>3.049,9</b>	<b>3.052,4</b>	<b>3.053,6</b>	<b>3.054,0</b>	<b>3.054,5</b>	<b>3.058,3</b>	<b>3.061,1</b>	<b>3.064,0</b>	<b>3.065,9</b>	<b>3.068,0</b>	<b>3.068,5</b>
Ceará	Óbitos	24.157	24.157	24.157	24.158	24.163	24.175	24.175	24.175	24.197	24.207	24.210	24.221	24.233	24.240	24.246
	<b>Mortalidade</b>	<b>2.645,3</b>	<b>2.645,3</b>	<b>2.645,3</b>	<b>2.645,4</b>	<b>2.645,9</b>	<b>2.647,3</b>	<b>2.647,3</b>	<b>2.647,3</b>	<b>2.649,7</b>	<b>2.650,8</b>	<b>2.651,1</b>	<b>2.652,3</b>	<b>2.653,6</b>	<b>2.654,4</b>	<b>2.655,0</b>
Minas Gerais	Óbitos	54.080	54.085	54.095	54.162	54.212	54.265	54.337	54.372	54.373	54.425	54.466	54.547	54.613	54.664	54.719
	<b>Mortalidade</b>	<b>2.554,7</b>	<b>2.554,9</b>	<b>2.555,4</b>	<b>2.558,6</b>	<b>2.560,9</b>	<b>2.563,4</b>	<b>2.566,8</b>	<b>2.568,5</b>	<b>2.568,5</b>	<b>2.571,0</b>	<b>2.572,9</b>	<b>2.576,8</b>	<b>2.579,9</b>	<b>2.582,3</b>	<b>2.584,9</b>
Brasil	Óbitos	590.752	590.955	591.440	592.316	592.964	593.663	594.200	594.443	594.653	595.446	596.122	596.749	597.255	597.723	597.948
	<b>Mortalidade</b>	<b>2.779,2</b>	<b>2.780,2</b>	<b>2.782,5</b>	<b>2.786,6</b>	<b>2.789,6</b>	<b>2.792,9</b>	<b>2.795,5</b>	<b>2.796,6</b>	<b>2.797,6</b>	<b>2.801,3</b>	<b>2.804,5</b>	<b>2.807,4</b>	<b>2.809,8</b>	<b>2.812,0</b>	<b>2.813,1</b>

# BOLETIM COVID-19

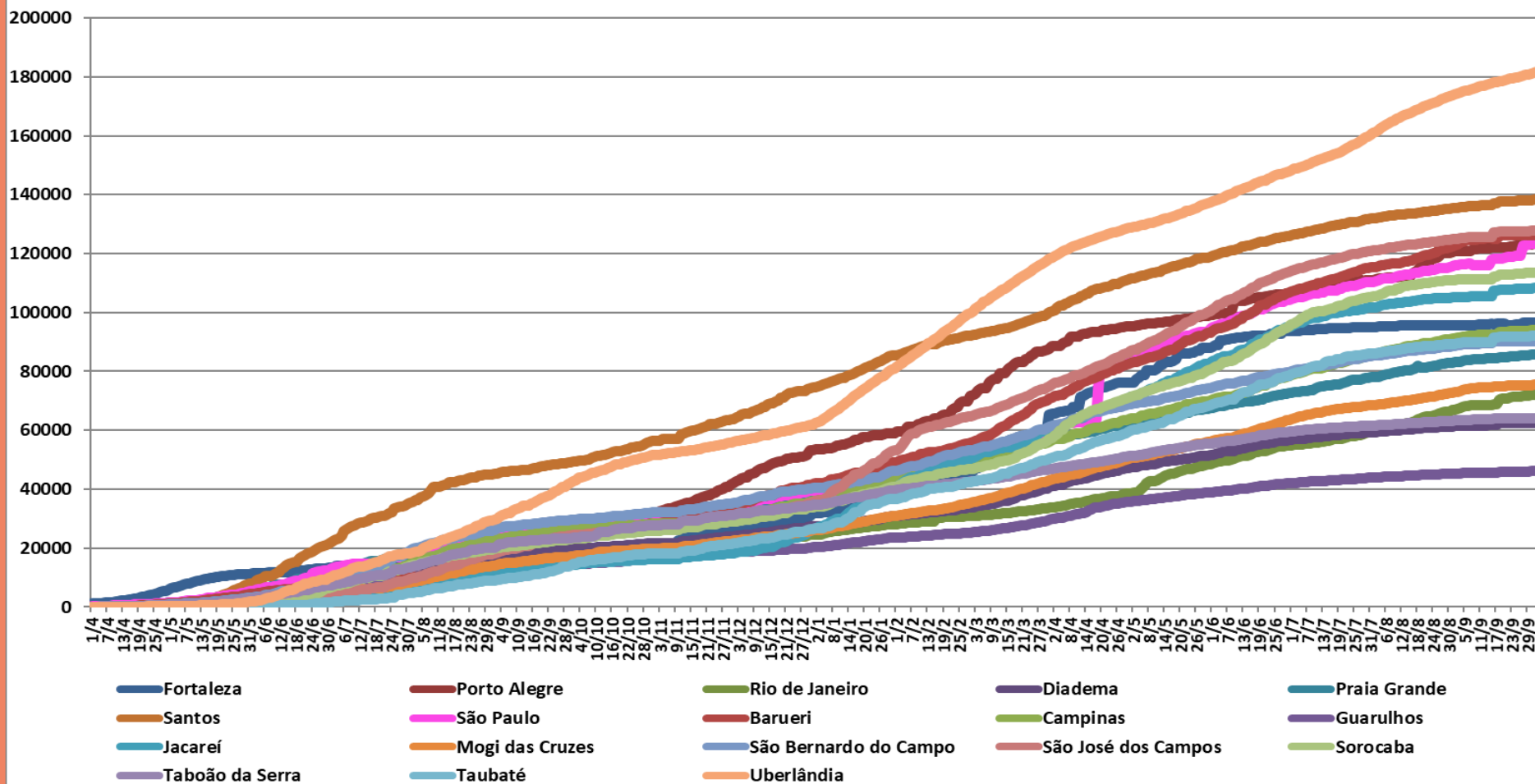
## COVID-19 nos Municípios com atuação SPDM:

### Coeficiente de Incidência

O Coeficiente de Incidência (casos confirmados acumulados/1.000.000 habitantes) dos Municípios com atuação SPDM, SPDM/PAIS e SPDM/AFILIADOS a partir de 01 de abril de 2020 encontra-se no gráfico abaixo. A tabela apresenta os valores referentes aos últimos 15 dias.

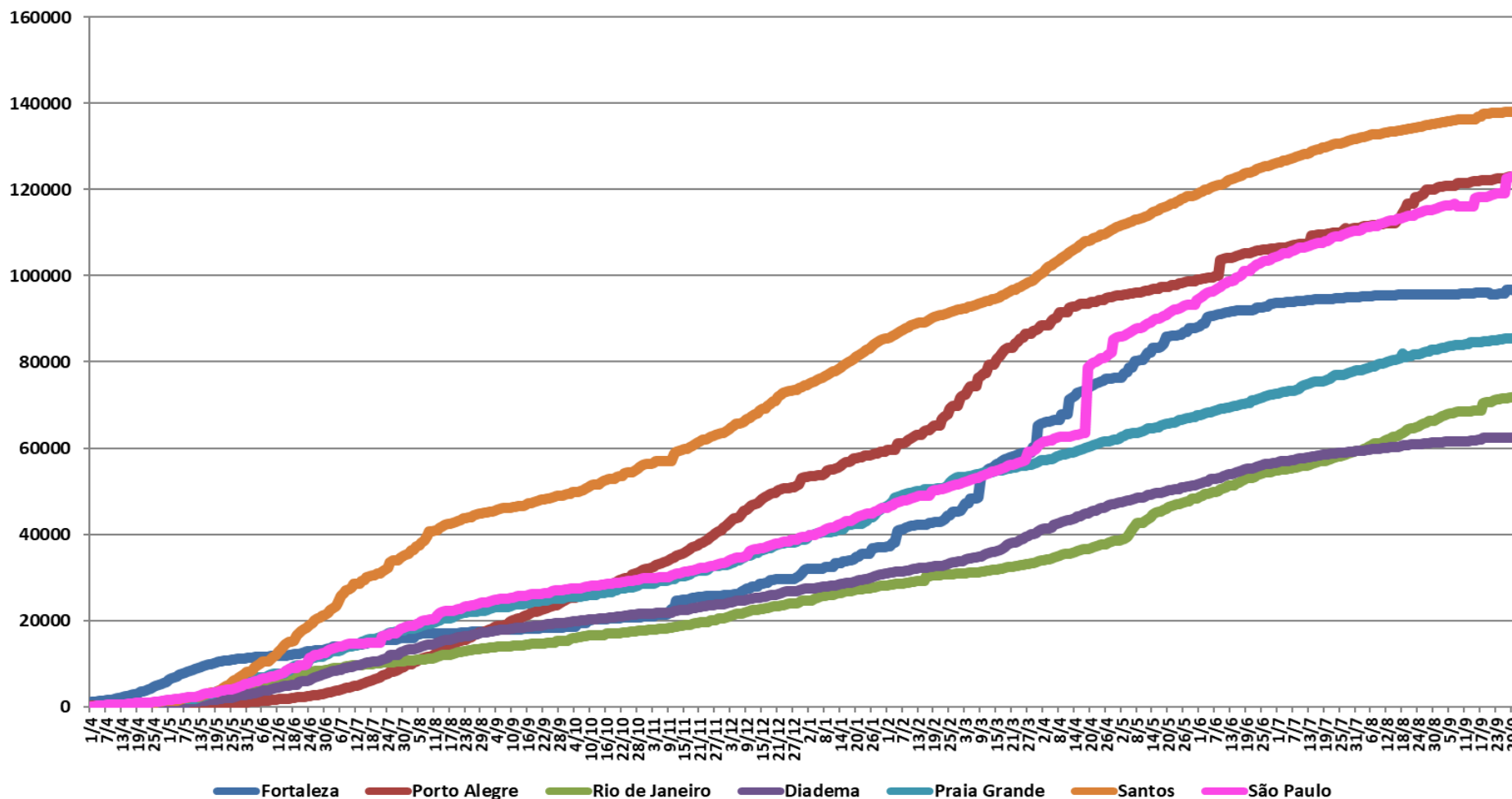
# BOLETIM COVID-19

Coeficiente de Incidência de Coronavírus (casos confirmados/1.000.000 de habitantes), segundo Município com atuação SPDM, Brasil, 2020 - 2021



# BOLETIM COVID-19

Coeficiente de Incidência de Coronavírus (casos confirmados/1.000.000 de habitantes), segundo Município com atuação SPDM/PAIS, Brasil, 2020 - 2021



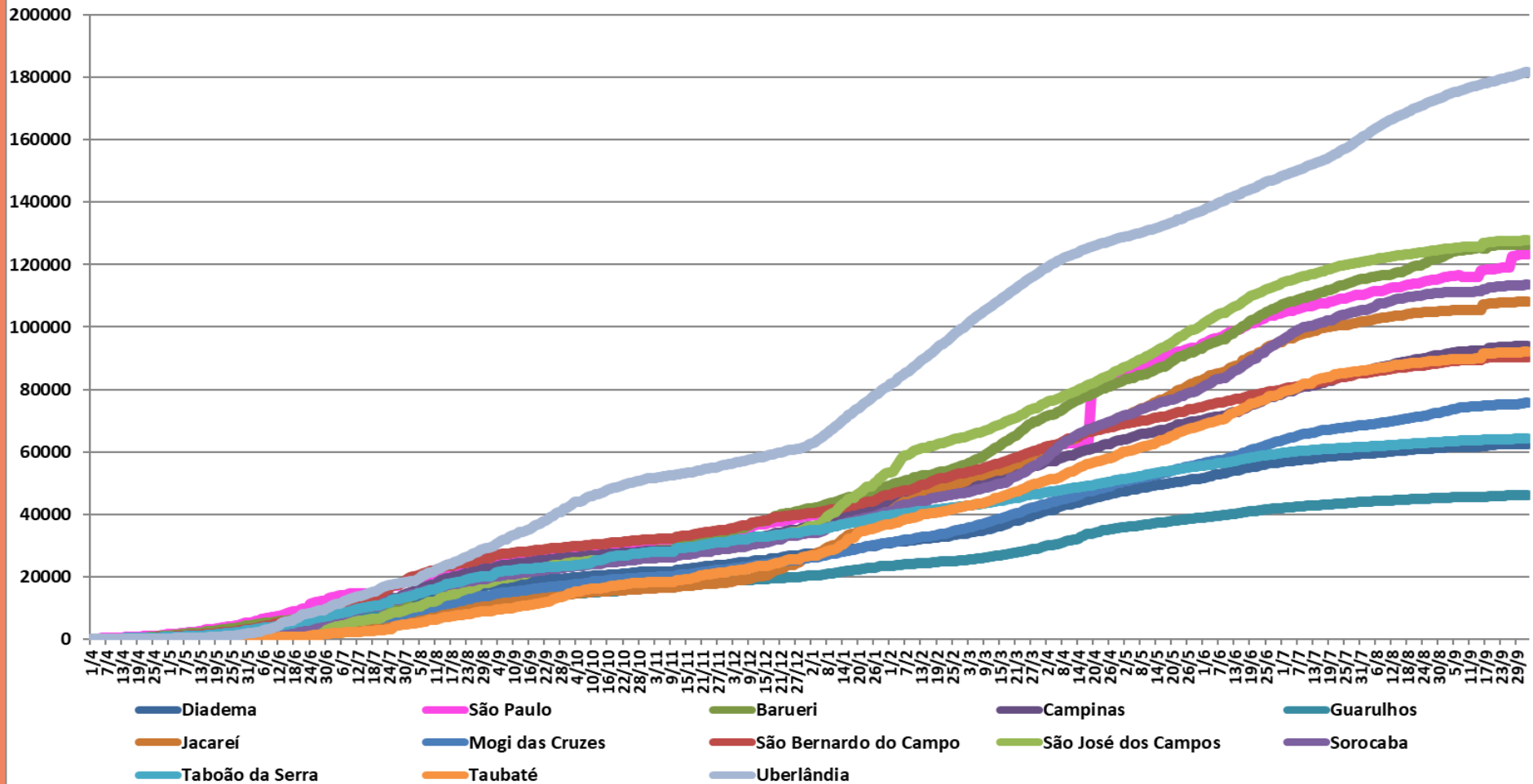
# BOLETIM COVID-19

Coeficiente de Incidência e Número de casos confirmados de 19 de setembro a 03 de outubro de 2021, dos Municípios com atuação SPDM/PAIS.

		19/09	20/09	21/09	22/09	23/09	24/09	25/09	26/09	27/09	28/09	29/09	30/09	01/10	02/10	03/10
Fortaleza	Casos	256.526	256.528	255.502	255.548	255.560	255.756	255.756	255.756	257.997	258.030	258.157	257.633	257.660	257.681	257.685
	<b>Incidência</b>	<b>96.100,8</b>	<b>96.101,6</b>	<b>95.717,2</b>	<b>95.734,5</b>	<b>95.738,9</b>	<b>95.812,4</b>	<b>95.812,4</b>	<b>95.812,4</b>	<b>96.651,9</b>	<b>96.664,3</b>	<b>96.711,8</b>	<b>96.515,5</b>	<b>96.525,7</b>	<b>96.533,5</b>	<b>96.535,0</b>
Porto Alegre	Casos	181.171	181.171	181.171	181.683	181.797	181.990	181.990	181.990	182.294	182.399	182.469	182.616	182.779	182.779	182.779
	<b>Incidência</b>	<b>122.101,7</b>	<b>122.101,7</b>	<b>122.101,7</b>	<b>122.446,8</b>	<b>122.523,6</b>	<b>122.653,7</b>	<b>122.653,7</b>	<b>122.653,7</b>	<b>122.858,6</b>	<b>122.929,3</b>	<b>122.976,5</b>	<b>123.075,6</b>	<b>123.185,5</b>	<b>123.185,5</b>	<b>123.185,5</b>
Rio de Janeiro	Casos	475.112	475.330	475.330	477.825	478.546	479.511	480.277	480.360	480.648	481.666	482.364	483.131	484.234	484.433	484.556
	<b>Incidência</b>	<b>70.712,7</b>	<b>70.745,2</b>	<b>70.745,2</b>	<b>71.116,5</b>	<b>71.223,8</b>	<b>71.367,5</b>	<b>71.481,5</b>	<b>71.493,8</b>	<b>71.536,7</b>	<b>71.688,2</b>	<b>71.792,1</b>	<b>71.906,2</b>	<b>72.070,4</b>	<b>72.100,0</b>	<b>72.118,3</b>
Diadema	Casos	26.410	26.410	26.417	26.421	26.430	26.441	26.443	26.443	26.444	26.450	26.462	26.464	26.472	26.475	26.475
	<b>Incidência</b>	<b>62.304,8</b>	<b>62.304,8</b>	<b>62.321,3</b>	<b>62.330,7</b>	<b>62.352,0</b>	<b>62.377,9</b>	<b>62.382,6</b>	<b>62.382,6</b>	<b>62.385,0</b>	<b>62.399,1</b>	<b>62.427,5</b>	<b>62.432,2</b>	<b>62.451,0</b>	<b>62.458,1</b>	<b>62.458,1</b>
Praia Grande	Casos	27.552	27.556	27.601	27.628	27.648	27.680	27.695	27.746	27.761	27.781	27.798	27.830	27.851	27.869	27.968
	<b>Incidência</b>	<b>84.756,3</b>	<b>84.768,7</b>	<b>84.907,1</b>	<b>84.990,1</b>	<b>85.051,7</b>	<b>85.150,1</b>	<b>85.196,2</b>	<b>85.353,1</b>	<b>85.399,3</b>	<b>85.460,8</b>	<b>85.513,1</b>	<b>85.611,5</b>	<b>85.676,1</b>	<b>85.731,5</b>	<b>86.036,1</b>
Santos	Casos	59.631	59.653	59.668	59.672	59.690	59.703	59.736	59.769	59.798	59.810	59.833	59.848	59.928	59.990	60.015
	<b>Incidência</b>	<b>137.617,1</b>	<b>137.667,9</b>	<b>137.702,5</b>	<b>137.711,7</b>	<b>137.753,3</b>	<b>137.783,3</b>	<b>137.859,4</b>	<b>137.935,6</b>	<b>138.002,5</b>	<b>138.030,2</b>	<b>138.083,3</b>	<b>138.117,9</b>	<b>138.302,5</b>	<b>138.445,6</b>	<b>138.503,3</b>
São Paulo	Casos	1.449.702	1.452.567	1.454.744	1.456.626	1.458.386	1.460.226	1.460.226	1.460.226	1.502.202	1.504.990	1.507.605	1.509.956	1.511.970	1.511.970	1.511.970
	<b>Incidência</b>	<b>118.323,5</b>	<b>118.557,3</b>	<b>118.735,0</b>	<b>118.888,6</b>	<b>119.032,3</b>	<b>119.182,4</b>	<b>119.182,4</b>	<b>119.182,4</b>	<b>122.608,5</b>	<b>122.836,0</b>	<b>123.049,5</b>	<b>123.241,4</b>	<b>123.405,7</b>	<b>123.405,7</b>	<b>123.405,7</b>

# BOLETIM COVID-19

**Coeficiente de Incidência de Coronavírus (casos confirmados/1.000.000 de habitantes), segundo Município com atuação SPDM/AFILIADOS, Brasil, 2020 - 2021**





# BOLETIM COVID-19

Coeficiente de Incidência e Número de casos confirmados de 19 de setembro a 03 de outubro de 2021, dos Municípios com atuação SPDM/AFILIADOS.

		19/09	20/09	21/09	22/09	23/09	24/09	25/09	26/09	27/09	28/09	29/09	30/09	01/10	02/10	03/10
Diadema	Casos	26.410	26.410	26.417	26.421	26.430	26.441	26.443	26.443	26.444	26.450	26.462	26.464	26.472	26.475	26.475
	<b>Incidência</b>	<b>62.304,8</b>	<b>62.304,8</b>	<b>62.321,3</b>	<b>62.330,7</b>	<b>62.352,0</b>	<b>62.377,9</b>	<b>62.382,6</b>	<b>62.382,6</b>	<b>62.385,0</b>	<b>62.399,1</b>	<b>62.427,5</b>	<b>62.432,2</b>	<b>62.451,0</b>	<b>62.458,1</b>	<b>62.458,1</b>
São Paulo	Casos	1.449.702	1.452.567	1.454.744	1.456.626	1.458.386	1.460.226	1.460.226	1.460.226	1.502.202	1.504.990	1.507.605	1.509.956	1.511.970	1.511.970	1.511.970
	<b>Incidência</b>	<b>118.323,5</b>	<b>118.557,3</b>	<b>118.735,0</b>	<b>118.888,6</b>	<b>119.032,3</b>	<b>119.182,4</b>	<b>119.182,4</b>	<b>119.182,4</b>	<b>122.608,5</b>	<b>122.836,0</b>	<b>123.049,5</b>	<b>123.241,4</b>	<b>123.405,7</b>	<b>123.405,7</b>	<b>123.405,7</b>
Barueri	Casos	34.563	34.563	34.639	34.644	34.621	34.634	34.632	34.632	34.632	34.662	34.644	34.646	34.630	34.632	34.634
	<b>Incidência</b>	<b>126.058,6</b>	<b>126.058,6</b>	<b>126.335,8</b>	<b>126.354,0</b>	<b>126.270,1</b>	<b>126.317,6</b>	<b>126.310,3</b>	<b>126.310,3</b>	<b>126.310,3</b>	<b>126.419,7</b>	<b>126.354,0</b>	<b>126.361,3</b>	<b>126.303,0</b>	<b>126.310,3</b>	<b>126.317,6</b>
Campinas	Casos	112.285	112.285	112.492	112.624	112.745	112.773	112.841	112.855	112.858	112.924	112.998	113.090	113.179	113.268	113.262
	<b>Incidência</b>	<b>93.254,3</b>	<b>93.254,3</b>	<b>93.426,2</b>	<b>93.535,9</b>	<b>93.636,3</b>	<b>93.659,6</b>	<b>93.716,1</b>	<b>93.727,7</b>	<b>93.730,2</b>	<b>93.785,0</b>	<b>93.846,5</b>	<b>93.922,9</b>	<b>93.996,8</b>	<b>94.070,7</b>	<b>94.065,7</b>
Guarulhos	Casos	63.306	63.306	63.334	63.371	63.368	63.387	63.398	63.400	63.401	63.413	63.475	63.495	63.546	63.564	63.568
	<b>Incidência</b>	<b>45.901,1</b>	<b>45.901,1</b>	<b>45.921,4</b>	<b>45.948,3</b>	<b>45.946,1</b>	<b>45.959,9</b>	<b>45.967,8</b>	<b>45.969,3</b>	<b>45.970,0</b>	<b>45.978,7</b>	<b>46.023,7</b>	<b>46.038,2</b>	<b>46.075,1</b>	<b>46.088,2</b>	<b>46.091,1</b>
Jacareí	Casos	25.153	25.153	25.163	25.180	25.204	25.215	25.224	25.225	25.225	25.230	25.245	25.255	25.283	25.293	25.293
	<b>Incidência</b>	<b>107.646,9</b>	<b>107.646,9</b>	<b>107.689,7</b>	<b>107.762,5</b>	<b>107.865,2</b>	<b>107.912,3</b>	<b>107.950,8</b>	<b>107.955,1</b>	<b>107.955,1</b>	<b>107.976,5</b>	<b>108.040,7</b>	<b>108.083,5</b>	<b>108.203,3</b>	<b>108.246,1</b>	<b>108.246,1</b>
Mogi das Cruzes	Casos	33.442	33.442	33.458	33.470	33.477	33.485	33.501	33.501	33.501	33.548	33.567	33.592	33.615	33.725	33.725
	<b>Incidência</b>	<b>74.815,7</b>	<b>75.008,6</b>	<b>75.008,6</b>	<b>75.071,4</b>	<b>75.087,1</b>	<b>75.105,1</b>	<b>75.141,0</b>	<b>75.141,0</b>	<b>75.141,0</b>	<b>75.246,4</b>	<b>75.289,0</b>	<b>75.345,1</b>	<b>75.396,7</b>	<b>75.643,4</b>	<b>75.643,4</b>

# BOLETIM COVID-19

Coeficiente de Incidência e Número de casos confirmados de 19 de setembro a 03 de outubro de 2021, dos Municípios com atuação SPDM/AFILIADOS (Continuação).

		19/09	20/09	21/09	22/09	23/09	24/09	25/09	26/09	27/09	28/09	29/09	30/09	01/10	02/10	03/10
São Bernardo do Campo	Casos	75.675	75.675	75.685	75.682	75.682	75.681	75.706	75.708	75.708	75.710	75.709	75.714	75.699	75.698	75.698
	<b>Incidência</b>	<b>90.203,5</b>	<b>90.203,5</b>	<b>90.215,5</b>	<b>90.211,9</b>	<b>90.211,9</b>	<b>90.210,7</b>	<b>90.240,5</b>	<b>90.242,9</b>	<b>90.242,9</b>	<b>90.245,3</b>	<b>90.244,1</b>	<b>90.250,0</b>	<b>90.232,2</b>	<b>90.231,0</b>	<b>90.231,0</b>
São José dos Campos	Casos	91.956	91.958	91.974	91.996	92.005	92.035	92.054	92.058	92.063	92.093	92.113	92.167	92.185	92.195	92.199
	<b>Incidência</b>	<b>127.372,8</b>	<b>127.375,5</b>	<b>127.397,7</b>	<b>127.428,2</b>	<b>127.440,6</b>	<b>127.482,2</b>	<b>127.508,5</b>	<b>127.514,0</b>	<b>127.521,0</b>	<b>127.562,5</b>	<b>127.590,2</b>	<b>127.665,0</b>	<b>127.690,0</b>	<b>127.703,8</b>	<b>127.709,4</b>
Sorocaba	Casos	76.658	76.662	76.689	76.694	76.703	76.820	76.950	76.951	76.962	77.035	77.057	77.060	77.077	77.084	77.085
	<b>Incidência</b>	<b>112.835,6</b>	<b>112.841,5</b>	<b>112.881,2</b>	<b>112.888,6</b>	<b>112.901,8</b>	<b>113.074,0</b>	<b>113.265,4</b>	<b>113.266,8</b>	<b>113.283,0</b>	<b>113.390,5</b>	<b>113.422,9</b>	<b>113.427,3</b>	<b>113.452,3</b>	<b>113.462,6</b>	<b>113.464,1</b>
Taboão da Serra	Casos	18.563	18.563	18.567	18.568	18.568	18.571	18.572	18.572	18.572	18.574	18.574	18.577	18.581	18.588	18.589
	<b>Incidência</b>	<b>64.084,6</b>	<b>64.084,6</b>	<b>64.098,4</b>	<b>64.101,9</b>	<b>64.101,9</b>	<b>64.112,2</b>	<b>64.115,7</b>	<b>64.115,7</b>	<b>64.115,7</b>	<b>64.122,6</b>	<b>64.122,6</b>	<b>64.132,9</b>	<b>64.146,7</b>	<b>64.170,9</b>	<b>64.174,4</b>
Taubaté	Casos	28.862	28.862	28.872	28.884	28.889	28.896	28.913	28.913	28.913	28.924	28.939	28.958	28.964	28.977	28.978
	<b>Incidência</b>	<b>91.647,5</b>	<b>91.647,5</b>	<b>91.679,3</b>	<b>91.717,4</b>	<b>91.733,2</b>	<b>91.755,5</b>	<b>91.809,5</b>	<b>91.809,5</b>	<b>91.809,5</b>	<b>91.844,4</b>	<b>91.892,0</b>	<b>91.952,3</b>	<b>91.971,4</b>	<b>92.012,7</b>	<b>92.015,9</b>
Uberlândia	Casos	123.472	123.594	123.771	123.954	124.103	124.246	124.386	124.521	124.642	124.832	125.032	125.232	125.424	125.552	125.632
	<b>Incidência</b>	<b>178.607,1</b>	<b>178.783,6</b>	<b>179.039,6</b>	<b>179.304,4</b>	<b>179.519,9</b>	<b>179.726,7</b>	<b>179.929,3</b>	<b>180.124,5</b>	<b>180.299,6</b>	<b>180.574,4</b>	<b>180.863,7</b>	<b>181.153,0</b>	<b>181.430,8</b>	<b>181.615,9</b>	<b>181.731,7</b>

# BOLETIM COVID-19

## COVID-19 nos Municípios com atuação SPDM:

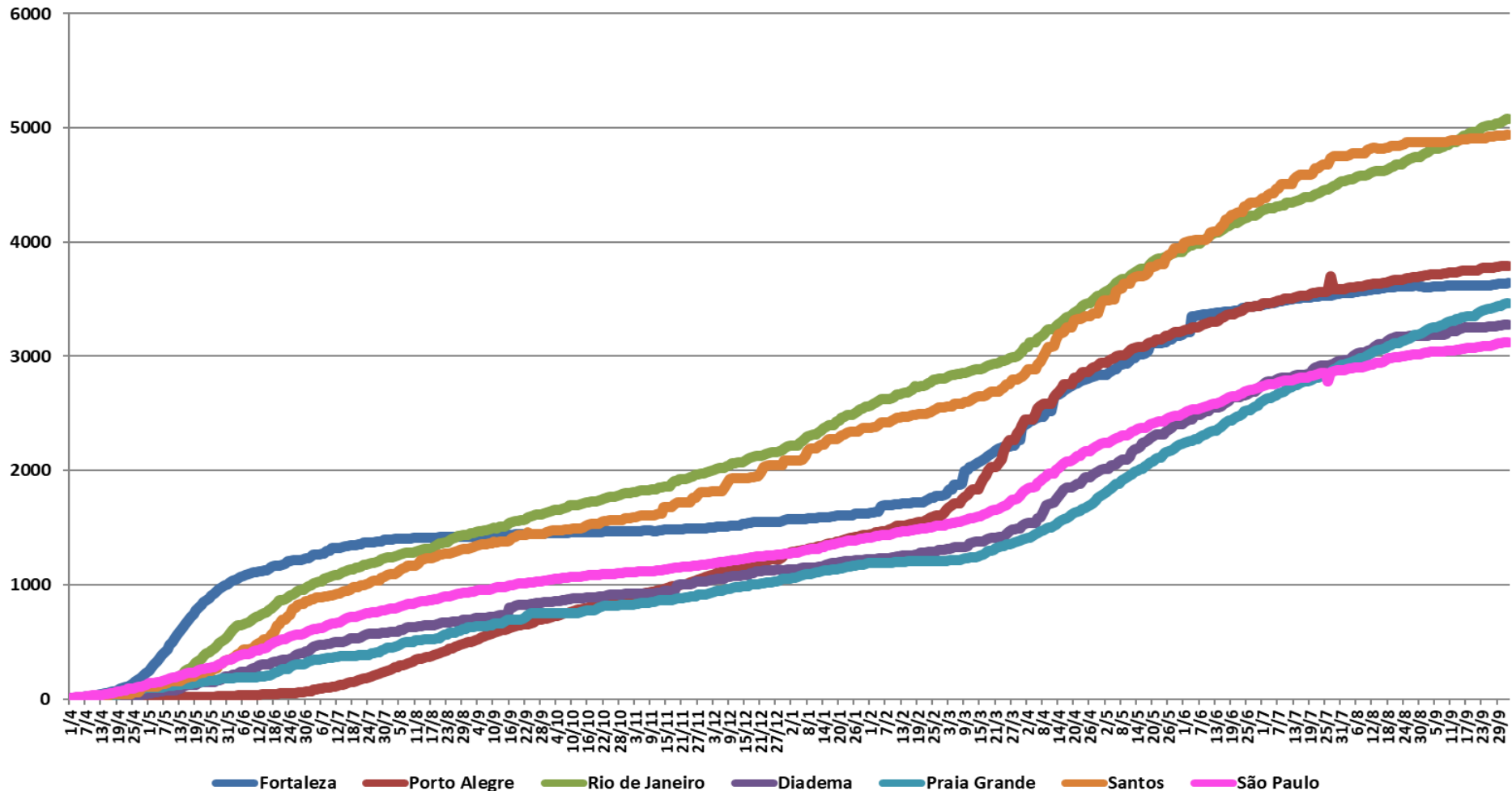
### Taxa de Mortalidade

O gráfico a seguir mostra a Taxa de Mortalidade por COVID-19 (óbitos/1.000.000 habitantes) dos Municípios com atuação SPDM a partir de 01 de abril de 2020. Na tabela seguinte encontram-se os valores da Taxa de Mortalidade e número de óbitos nos últimos 15 dias.



# BOLETIM COVID-19

Taxa de Mortalidade de Coronavírus (óbitos/1.000.000 de habitantes), segundo Município com atuação SPDM/PAIS, Brasil, 2020 - 2021



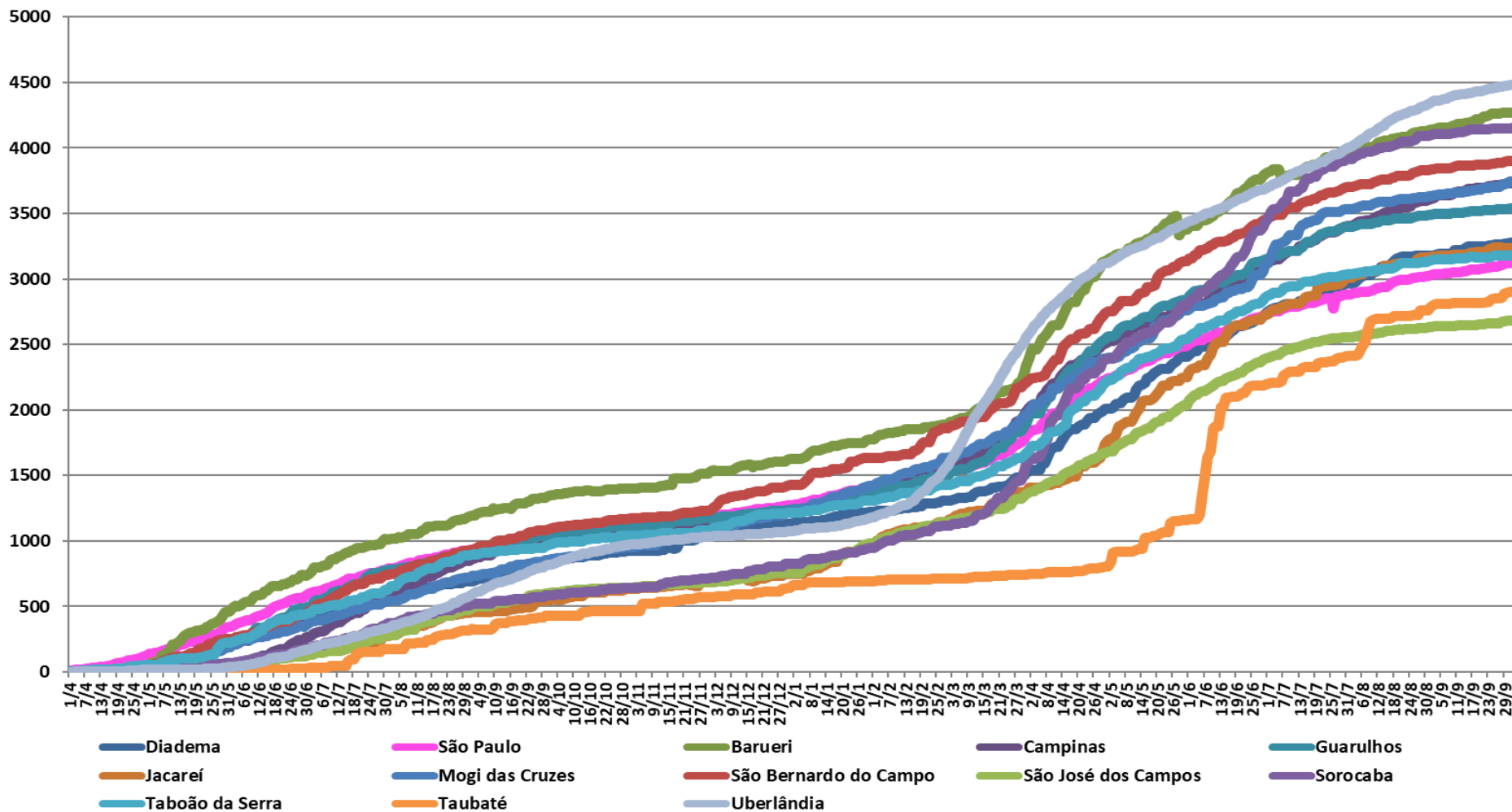
# BOLETIM COVID-19

Taxa de Mortalidade e Número de óbitos de 19 de setembro a 03 de outubro de 2021, dos Municípios com atuação SPDM/PAIS.

		19/09	20/09	21/09	22/09	23/09	24/09	25/09	26/09	27/09	28/09	29/09	30/09	01/10	02/10	03/10
Fortaleza	Óbitos	9.661	9.661	9.660	9.659	9.662	9.667	9.667	9.667	9.686	9.692	9.694	9.700	9.710	9.715	9.721
	<b>Mortalidade</b>	<b>3.619,2</b>	<b>3.619,2</b>	<b>3.618,9</b>	<b>3.618,5</b>	<b>3.619,6</b>	<b>3.621,5</b>	<b>3.621,5</b>	<b>3.621,5</b>	<b>3.628,6</b>	<b>3.630,9</b>	<b>3.631,6</b>	<b>3.633,9</b>	<b>3.637,6</b>	<b>3.639,5</b>	<b>3.641,7</b>
Porto Alegre	Óbitos	5.566	5.566	5.569	5.586	5.594	5.598	5.598	5.598	5.605	5.610	5.615	5.621	5.623	5.623	5.623
	<b>Mortalidade</b>	<b>3.751,3</b>	<b>3.751,3</b>	<b>3.753,3</b>	<b>3.764,7</b>	<b>3.770,1</b>	<b>3.772,8</b>	<b>3.772,8</b>	<b>3.772,8</b>	<b>3.777,5</b>	<b>3.780,9</b>	<b>3.784,3</b>	<b>3.788,3</b>	<b>3.789,7</b>	<b>3.789,7</b>	<b>3.789,7</b>
Rio de Janeiro	Óbitos	33.327	33.333	33.333	33.526	33.607	33.668	33.715	33.715	33.722	33.822	33.866	33.919	33.982	34.102	34.103
	<b>Mortalidade</b>	<b>4.960,2</b>	<b>4.961,1</b>	<b>4.961,1</b>	<b>4.989,8</b>	<b>5.001,9</b>	<b>5.010,9</b>	<b>5.017,9</b>	<b>5.017,9</b>	<b>5.019,0</b>	<b>5.033,9</b>	<b>5.040,4</b>	<b>5.048,3</b>	<b>5.057,7</b>	<b>5.075,5</b>	<b>5.075,7</b>
Diadema	Óbitos	1.377	1.377	1.377	1.378	1.379	1.380	1.382	1.382	1.382	1.383	1.385	1.385	1.388	1.389	1.389
	<b>Mortalidade</b>	<b>3.248,5</b>	<b>3.248,5</b>	<b>3.248,5</b>	<b>3.250,9</b>	<b>3.253,2</b>	<b>3.255,6</b>	<b>3.260,3</b>	<b>3.260,3</b>	<b>3.260,3</b>	<b>3.262,7</b>	<b>3.267,4</b>	<b>3.267,4</b>	<b>3.274,5</b>	<b>3.276,8</b>	<b>3.276,8</b>
Praia Grande	Óbitos	1.090	1.090	1.098	1.102	1.105	1.107	1.110	1.110	1.113	1.116	1.117	1.119	1.123	1.125	1.125
	<b>Mortalidade</b>	<b>3.353,1</b>	<b>3.353,1</b>	<b>3.377,7</b>	<b>3.390,0</b>	<b>3.399,2</b>	<b>3.405,4</b>	<b>3.414,6</b>	<b>3.414,6</b>	<b>3.423,8</b>	<b>3.433,1</b>	<b>3.436,2</b>	<b>3.442,3</b>	<b>3.454,6</b>	<b>3.460,8</b>	<b>3.460,8</b>
Santos	Óbitos	2.127	2.127	2.127	2.127	2.127	2.127	2.133	2.133	2.133	2.136	2.137	2.138	2.138	2.139	2.139
	<b>Mortalidade</b>	<b>4.908,7</b>	<b>4.908,7</b>	<b>4.908,7</b>	<b>4.908,7</b>	<b>4.908,7</b>	<b>4.908,7</b>	<b>4.922,6</b>	<b>4.922,6</b>	<b>4.922,6</b>	<b>4.929,5</b>	<b>4.931,8</b>	<b>4.934,1</b>	<b>4.934,1</b>	<b>4.936,4</b>	<b>4.936,4</b>
São Paulo	Óbitos	37.635	37.688	37.746	37.787	37.835	37.901	37.901	37.901	37.971	38.068	38.166	38.198	38.235	38.235	38.235
	<b>Mortalidade</b>	<b>3.071,7</b>	<b>3.076,1</b>	<b>3.080,8</b>	<b>3.084,1</b>	<b>3.088,1</b>	<b>3.093,4</b>	<b>3.093,4</b>	<b>3.093,4</b>	<b>3.099,2</b>	<b>3.107,1</b>	<b>3.115,1</b>	<b>3.117,7</b>	<b>3.120,7</b>	<b>3.120,7</b>	<b>3.120,7</b>

# BOLETIM COVID-19

Taxa de Mortalidade de Coronavírus (óbitos/1.000.000 de habitantes), segundo Município com atuação SPDM/AFILIADOS, Brasil, 2020 - 2021



# BOLETIM COVID-19

Taxa de Mortalidade e Número de óbitos de 19 de setembro a 03 de outubro de 2021, dos Municípios com atuação SPDM/AFILIADOS.

		19/09	20/09	21/09	22/09	23/09	24/09	25/09	26/09	27/09	28/09	29/09	30/09	01/10	02/10	03/10
Diadema	Óbitos	1.377	1.377	1.377	1.378	1.379	1.380	1.382	1.382	1.382	1.383	1.385	1.385	1.388	1.389	1.389
	<b>Mortalidade</b>	<b>3.248,5</b>	<b>3.248,5</b>	<b>3.248,5</b>	<b>3.250,9</b>	<b>3.253,2</b>	<b>3.255,6</b>	<b>3.260,3</b>	<b>3.260,3</b>	<b>3.260,3</b>	<b>3.262,7</b>	<b>3.267,4</b>	<b>3.267,4</b>	<b>3.274,5</b>	<b>3.276,8</b>	<b>3.276,8</b>
São Paulo	Óbitos	37.635	37.688	37.746	37.787	37.835	37.901	37.901	37.901	37.971	38.068	38.166	38.198	38.235	38.235	38.235
	<b>Mortalidade</b>	<b>3.071,7</b>	<b>3.076,1</b>	<b>3.080,8</b>	<b>3.084,1</b>	<b>3.088,1</b>	<b>3.093,4</b>	<b>3.093,4</b>	<b>3.093,4</b>	<b>3.099,2</b>	<b>3.107,1</b>	<b>3.115,1</b>	<b>3.117,7</b>	<b>3.120,7</b>	<b>3.120,7</b>	<b>3.120,7</b>
Barueri	Óbitos	1.157	1.157	1.162	1.163	1.164	1.168	1.168	1.168	1.168	1.171	1.171	1.170	1.170	1.170	1.170
	<b>Mortalidade</b>	<b>4.219,8</b>	<b>4.219,8</b>	<b>4.238,1</b>	<b>4.241,7</b>	<b>4.245,4</b>	<b>4.259,9</b>	<b>4.259,9</b>	<b>4.259,9</b>	<b>4.259,9</b>	<b>4.270,9</b>	<b>4.270,9</b>	<b>4.267,2</b>	<b>4.267,2</b>	<b>4.267,2</b>	<b>4.267,2</b>
Campinas	Óbitos	4.446	4.446	4.449	4.461	4.464	4.467	4.471	4.472	4.472	4.484	4.485	4.490	4.494	4.500	4.502
	<b>Mortalidade</b>	<b>3.692,5</b>	<b>3.692,5</b>	<b>3.695,0</b>	<b>3.704,9</b>	<b>3.707,4</b>	<b>3.709,9</b>	<b>3.713,2</b>	<b>3.714,1</b>	<b>3.714,1</b>	<b>3.724,0</b>	<b>3.724,9</b>	<b>3.729,0</b>	<b>3.732,3</b>	<b>3.737,3</b>	<b>3.739,0</b>
Guarulhos	Óbitos	4.854	4.854	4.857	4.861	4.862	4.863	4.866	4.868	4.868	4.871	4.875	4.876	4.878	4.878	4.878
	<b>Mortalidade</b>	<b>3.519,5</b>	<b>3.519,5</b>	<b>3.521,7</b>	<b>3.524,6</b>	<b>3.525,3</b>	<b>3.526,0</b>	<b>3.528,2</b>	<b>3.529,6</b>	<b>3.529,6</b>	<b>3.531,8</b>	<b>3.534,7</b>	<b>3.535,4</b>	<b>3.536,9</b>	<b>3.536,9</b>	<b>3.536,9</b>
Jacareí	Óbitos	749	749	749	750	754	756	757	757	757	757	756	756	756	756	756
	<b>Mortalidade</b>	<b>3.205,5</b>	<b>3.205,5</b>	<b>3.205,5</b>	<b>3.209,8</b>	<b>3.226,9</b>	<b>3.235,4</b>	<b>3.239,7</b>	<b>3.239,7</b>	<b>3.239,7</b>	<b>3.239,7</b>	<b>3.235,4</b>	<b>3.235,4</b>	<b>3.235,4</b>	<b>3.235,4</b>	<b>3.235,4</b>
Mogi das Cruzes	Óbitos	1.642	1.642	1.646	1.646	1.647	1.650	1.651	1.651	1.651	1.657	1.661	1.662	1.668	1.671	1.671
	<b>Mortalidade</b>	<b>3.682,9</b>	<b>3.682,9</b>	<b>3.691,9</b>	<b>3.691,9</b>	<b>3.694,1</b>	<b>3.700,9</b>	<b>3.703,1</b>	<b>3.703,1</b>	<b>3.703,1</b>	<b>3.716,6</b>	<b>3.725,5</b>	<b>3.727,8</b>	<b>3.741,2</b>	<b>3.748,0</b>	<b>3.748,0</b>



# BOLETIM COVID-19

Taxa de Mortalidade e Número de óbitos de 19 de setembro a 03 de outubro de 2021, dos Municípios com atuação SPDM/AFILIADOS (Continuação).

		19/09	20/09	21/09	22/09	23/09	24/09	25/09	26/09	27/09	28/09	29/09	30/09	01/10	02/10	03/10
São Bernardo do Campo	Óbitos	3.247	3.247	3.248	3.250	3.251	3.253	3.257	3.258	3.258	3.259	3.266	3.270	3.272	3.273	3.273
	<b>Mortalidade</b>	<b>3.870,4</b>	<b>3.870,4</b>	<b>3.871,6</b>	<b>3.874,0</b>	<b>3.875,1</b>	<b>3.877,5</b>	<b>3.882,3</b>	<b>3.883,5</b>	<b>3.883,5</b>	<b>3.884,7</b>	<b>3.893,0</b>	<b>3.897,8</b>	<b>3.900,2</b>	<b>3.901,4</b>	<b>3.901,4</b>
São José dos Campos	Óbitos	1.914	1.914	1.916	1.919	1.919	1.920	1.920	1.921	1.921	1.929	1.931	1.934	1.934	1.934	1.934
	<b>Mortalidade</b>	<b>2.651,2</b>	<b>2.651,2</b>	<b>2.653,9</b>	<b>2.658,1</b>	<b>2.658,1</b>	<b>2.659,5</b>	<b>2.659,5</b>	<b>2.660,9</b>	<b>2.660,9</b>	<b>2.672,0</b>	<b>2.674,7</b>	<b>2.678,9</b>	<b>2.678,9</b>	<b>2.678,9</b>	<b>2.678,9</b>
Sorocaba	Óbitos	2.815	2.816	2.816	2.815	2.815	2.817	2.819	2.819	2.820	2.820	2.820	2.820	2.820	2.822	2.822
	<b>Mortalidade</b>	<b>4.143,5</b>	<b>4.145,0</b>	<b>4.145,0</b>	<b>4.143,5</b>	<b>4.143,5</b>	<b>4.146,4</b>	<b>4.149,4</b>	<b>4.149,4</b>	<b>4.150,9</b>	<b>4.150,9</b>	<b>4.150,9</b>	<b>4.150,9</b>	<b>4.150,9</b>	<b>4.153,8</b>	<b>4.153,8</b>
Taboão da Serra	Óbitos	917	917	917	917	917	918	920	920	920	920	920	920	921	923	923
	<b>Mortalidade</b>	<b>3.165,7</b>	<b>3.165,7</b>	<b>3.165,7</b>	<b>3.165,7</b>	<b>3.165,7</b>	<b>3.169,2</b>	<b>3.176,1</b>	<b>3.176,1</b>	<b>3.176,1</b>	<b>3.176,1</b>	<b>3.176,1</b>	<b>3.176,1</b>	<b>3.179,5</b>	<b>3.186,5</b>	<b>3.186,5</b>
Taubaté	Óbitos	888	888	888	889	889	895	899	899	899	900	910	912	913	913	913
	<b>Mortalidade</b>	<b>2.819,7</b>	<b>2.819,7</b>	<b>2.819,7</b>	<b>2.822,9</b>	<b>2.822,9</b>	<b>2.842,0</b>	<b>2.854,7</b>	<b>2.854,7</b>	<b>2.854,7</b>	<b>2.857,8</b>	<b>2.889,6</b>	<b>2.895,9</b>	<b>2.899,1</b>	<b>2.899,1</b>	<b>2.899,1</b>
Uberlândia	Óbitos	3.065	3.066	3.071	3.073	3.077	3.080	3.081	3.084	3.088	3.090	3.093	3.093	3.097	3.099	3.101
	<b>Mortalidade</b>	<b>4.433,6</b>	<b>4.435,1</b>	<b>4.442,3</b>	<b>4.445,2</b>	<b>4.451,0</b>	<b>4.455,3</b>	<b>4.456,8</b>	<b>4.461,1</b>	<b>4.466,9</b>	<b>4.469,8</b>	<b>4.474,1</b>	<b>4.474,1</b>	<b>4.479,9</b>	<b>4.482,8</b>	<b>4.485,7</b>

# BOLETIM COVID-19

## Referências

### Países

<https://www.populationpyramid.net/pt/popula%C3%A7%C3%A3o/2020/>

<https://covid19.who.int/>

### Brasil e Estados

<https://cidades.ibge.gov.br/brasil/panorama>

<https://covid.saude.gov.br/>

### Municípios

<https://cidades.ibge.gov.br/brasil/panorama>

<https://covid.saude.gov.br/>

[https://www.prefeitura.sp.gov.br/cidade/secretarias/saude/vigilancia\\_em\\_saude/doencas\\_e\\_agrivos/coronavirus/index.php?p=295572](https://www.prefeitura.sp.gov.br/cidade/secretarias/saude/vigilancia_em_saude/doencas_e_agrivos/coronavirus/index.php?p=295572)

<https://www.santos.sp.gov.br/?q=portal/coronavirus>

<http://www.praia grande.sp.gov.br/publicacoes/>

<https://indicadores.integrasus.saude.ce.gov.br/indicadores/indicadores-coronavirus/coronavirus-ceara>

[http://www2.portoalegre.rs.gov.br/sms/default.php?p\\_secao=1027](http://www2.portoalegre.rs.gov.br/sms/default.php?p_secao=1027)

**Elaboração: Diretoria de Planejamento & Informação em Saúde – SPDM/PAIS**

**Contato: [planejamento.info@spdm-pais.org.br](mailto:planejamento.info@spdm-pais.org.br)**