

BOLETIM COVID-19

BOLETIM CORONAVIRUS (COVID 19) - SPDM

#243

O Boletim Coronavírus – SPDM apresenta dados referentes à situação do Coronavírus no Mundo, nos 10 Países com maior número de casos e óbitos, entre eles, o Brasil, além dos Estados e Municípios com atuação da SPDM/PAIS e SPDM/AFILIADOS.

Cabe ressaltar que as diferenças referentes às notificações, porcentagem de população testada para a presença do vírus, entre outras, podem enviesar o Coeficiente de Incidência apresentado. Por exemplo, um local que teste a maior parte da população apresentará incidência mais alta que outro que teste apenas casos graves. Uma incidência menor pode indicar menor identificação de casos pelo baixo número de testes específicos e não necessariamente um menor número de casos.

Os dados apresentados estão em constante revisão e atualização de acordo com as fontes utilizadas, de forma que podem ocorrer mudanças na apresentação de dados publicados anteriormente.

BOLETIM COVID-19

COVID-19 no Brasil e no Mundo:

Coeficiente de Incidência e Taxa de Mortalidade

O gráfico a seguir mostra o Coeficiente de Incidência (casos confirmados acumulados/1.000.000 habitantes) nos 10 países com maior número de casos confirmados no mundo do dia 01 de abril ao dia 19 de setembro de 2021. O Brasil encontra-se como o 3º país com maior número de casos e como 34º país com maior incidência no mundo. Na tabela a seguir, encontram-se os valores do Coeficiente de Incidência e o número de casos confirmados nos últimos 15 dias.

BOLETIM COVID-19

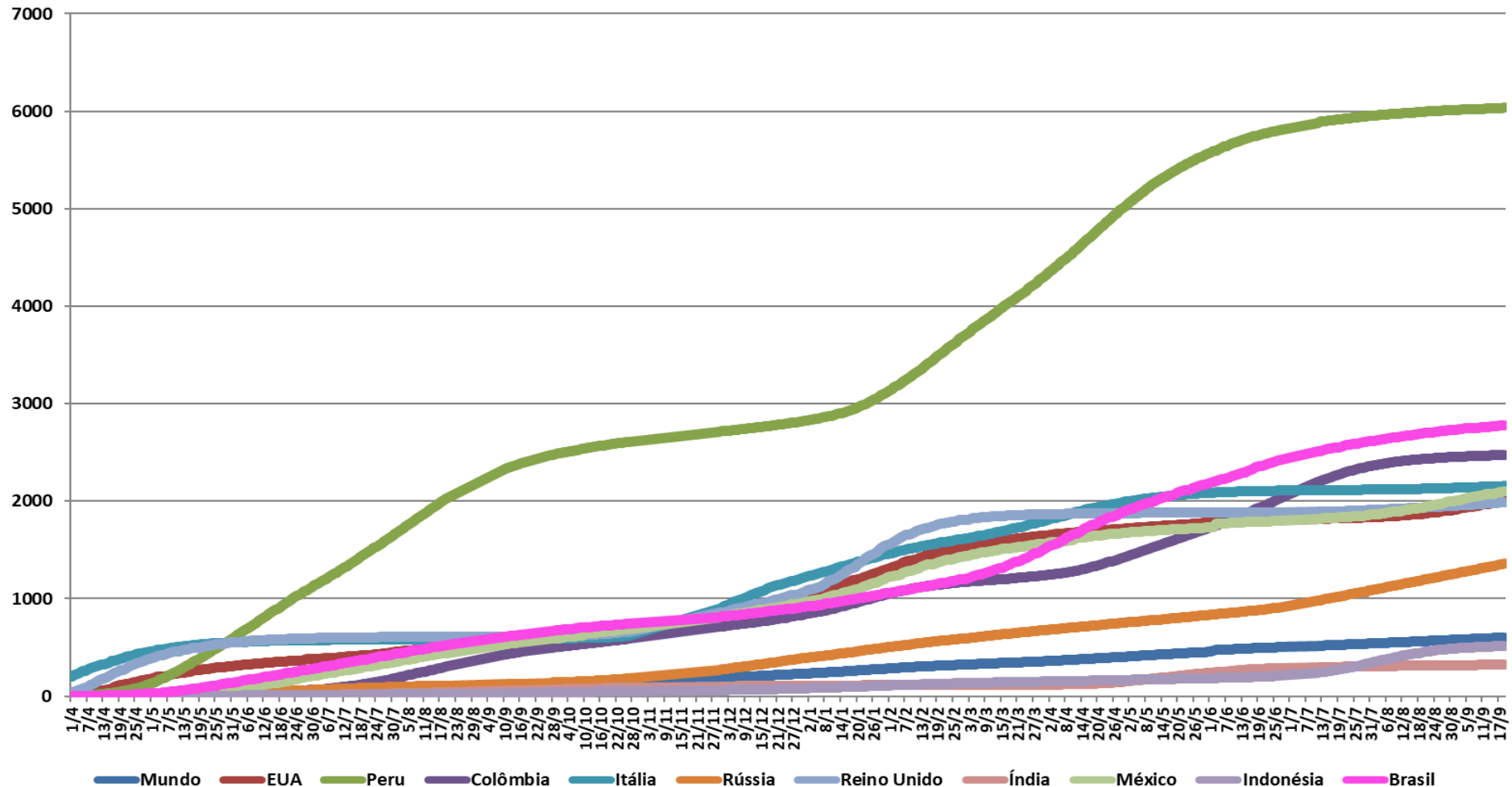
Coeficiente de Incidência e Número de casos confirmados de 05 a 19 de setembro de 2021, nos 10 países com maior número de casos.

		05/09	06/09	07/09	08/09	09/09	10/09	11/09	12/09	13/09	14/09	15/09	16/09	17/09	18/09	19/09
Mundo	Casos	220.244.973	220.779.648	221.134.742	221.837.509	222.406.582	223.052.269	223.644.040	224.180.869	224.511.226	225.024.781	225.708.746	226.236.577	226.870.861	227.426.896	227.924.416
	Incidência	28.255,4	28.324,0	28.369,5	28.459,7	28.532,7	28.615,5	28.691,4	28.760,3	28.802,7	28.868,6	28.956,3	29.024,0	29.105,4	29.176,8	29.240,6
EUA	Casos	39.640.742	39.795.201	39.795.201	40.043.021	40.152.521	40.340.977	40.508.857	40.675.578	40.675.578	40.804.998	41.066.110	41.229.421	41.408.255	41.556.523	41.716.516
	Incidência	119.759,6	120.226,2	120.226,2	120.974,9	121.305,7	121.875,1	122.382,3	122.886,0	122.886,0	123.277,0	124.065,8	124.559,2	125.099,5	125.547,4	126.030,8
França	Casos	6.631.544	6.641.804	6.644.114	6.652.726	6.665.074	6.675.723	6.685.358	6.694.766	6.702.450	6.704.512	6.710.718	6.719.404	6.727.094	6.732.992	6.740.406
	Incidência	101.596,2	101.753,4	101.788,8	101.920,8	102.109,9	102.273,1	102.420,7	102.564,8	102.682,5	102.714,1	102.809,2	102.942,3	103.060,1	103.150,4	103.264,0
Argentina	Casos	5.199.919	5.202.405	5.203.802	5.207.695	5.211.801	5.215.332	5.218.993	5.223.604	5.224.534	5.224.534	5.226.831	5.229.848	5.232.358	5.234.851	5.237.159
	Incidência	115.053,2	115.108,2	115.139,1	115.225,3	115.316,1	115.394,2	115.475,2	115.577,3	115.597,8	115.597,8	115.648,7	115.715,4	115.770,9	115.826,1	115.877,2
Colômbia	Casos	4.914.881	4.916.980	4.918.649	4.919.773	4.921.410	4.923.197	4.925.000	4.926.772	4.928.578	4.930.249	4.931.563	4.932.998	4.934.568	4.936.052	4.937.596
	Incidência	96.592,0	96.633,3	96.666,1	96.688,2	96.720,3	96.755,5	96.790,9	96.825,7	96.861,2	96.894,1	96.919,9	96.948,1	96.978,9	97.008,1	97.038,4
Reino Unido	Casos	6.941.615	6.978.130	7.018.931	7.056.110	7.094.596	7.132.076	7.168.810	7.197.666	7.226.280	7.256.563	7.282.814	7.312.687	7.339.013	7.371.305	7.400.743
	Incidência	102.254,0	102.791,9	103.392,9	103.940,6	104.507,5	105.059,6	105.600,7	106.025,8	106.447,3	106.893,4	107.280,1	107.720,1	108.107,9	108.583,6	109.017,2
Turquia	Casos	6.478.663	6.498.054	6.519.016	6.542.654	6.566.568	6.590.414	6.613.976	6.636.899	6.658.251	6.682.864	6.710.666	6.738.890	6.767.008	6.794.700	6.820.861
	Incidência	76.816,9	77.046,8	77.295,3	77.575,6	77.859,1	78.141,9	78.421,3	78.693,1	78.946,2	79.238,1	79.567,7	79.902,4	80.235,7	80.564,1	80.874,3
Índia	Casos	32.988.673	33.027.621	33.058.843	33.096.718	33.139.981	33.174.954	33.208.330	33.236.921	33.264.175	33.289.579	33.316.755	33.347.325	33.381.728	33.417.390	33.448.163
	Incidência	23.904,8	23.933,0	23.955,6	23.983,1	24.014,4	24.039,7	24.063,9	24.084,6	24.104,4	24.122,8	24.142,5	24.164,7	24.189,6	24.215,4	24.237,7
Iran	Casos	5.103.537	5.129.407	5.156.986	5.184.124	5.210.978	5.237.799	5.258.913	5.275.567	5.295.786	5.318.327	5.340.656	5.360.387	5.378.408	5.396.013	5.408.860
	Incidência	60.761,5	61.069,5	61.397,8	61.720,9	62.040,7	62.360,0	62.611,4	62.809,6	63.050,4	63.318,7	63.584,6	63.819,5	64.034,0	64.243,6	64.396,6
Rússia	Casos	7.012.599	7.030.455	7.047.880	7.065.904	7.084.284	7.102.625	7.121.516	7.140.070	7.158.248	7.176.085	7.194.926	7.214.520	7.234.425	7.254.754	7.274.928
	Incidência	48.053,1	48.175,4	48.294,8	48.418,3	48.544,3	48.670,0	48.799,4	48.926,6	49.051,1	49.173,3	49.302,4	49.436,7	49.573,1	49.712,4	49.850,7
Brasil	Casos	20.890.779	20.899.933	20.913.578	20.928.008	20.958.899	20.974.850	20.989.164	20.999.779	21.006.424	21.019.830	21.034.610	21.069.017	21.080.219	21.230.325	21.239.783
	Incidência	98.282,1	98.325,1	98.389,3	98.457,2	98.602,5	98.677,6	98.744,9	98.794,9	98.826,1	98.889,2	98.958,7	99.120,6	99.173,3	99.879,5	99.924,0

O gráfico a seguir mostra a Taxa de Mortalidade (óbitos acumulados/1.000.000 habitantes) nos 10 países com maior número de óbitos por coronavírus no mundo a partir de 01 de abril de 2020. Na tabela seguinte encontram-se os valores da Taxa de Mortalidade e o número de óbitos nos últimos 15 dias.

BOLETIM COVID-19

Taxa de Mortalidade de Coronavírus (óbitos/1.000.000 de habitantes), nos 10 países com maior número de óbitos, 2020 - 2021



BOLETIM COVID-19

Taxa de Mortalidade e Número de óbitos de 05 a 19 de setembro de 2021, nos 10 países com maior número de óbitos.

		05/09	06/09	07/09	08/09	09/09	10/09	11/09	12/09	13/09	14/09	15/09	16/09	17/09	18/09	19/09
Mundo	Óbitos	4.559.108	4.568.590	4.574.089	4.583.721	4.592.934	4.603.444	4.612.419	4.621.173	4.627.540	4.636.153	4.645.217	4.654.548	4.666.803	4.675.080	4.682.740
	Mortalidade	584,9	586,1	586,8	588,0	589,2	590,6	591,7	592,9	593,7	594,8	595,9	597,1	598,7	599,8	600,8
EUA	Óbitos	641.728	643.757	643.757	645.126	646.131	649.494	651.204	653.099	653.099	655.172	657.114	659.336	663.320	665.129	667.244
	Mortalidade	1.938,7	1.944,9	1.944,9	1.949,0	1.952,0	1.962,2	1.967,4	1.973,1	1.973,1	1.979,4	1.985,2	1.991,9	2.004,0	2.009,4	2.015,8
Peru	Óbitos	198.420	198.447	198.488	198.523	198.568	198.595	198.621	198.673	198.728	198.764	198.799	198.840	198.860	198.891	198.948
	Mortalidade	6.017,9	6.018,7	6.019,9	6.021,0	6.022,4	6.023,2	6.024,0	6.025,5	6.027,2	6.028,3	6.029,4	6.030,6	6.031,2	6.032,1	6.033,9
Colômbia	Óbitos	125.158	125.230	125.278	125.331	125.378	125.427	125.480	125.529	125.592	125.647	125.687	125.713	125.753	125.782	125.826
	Mortalidade	2.459,7	2.461,1	2.462,1	2.463,1	2.464,1	2.465,0	2.466,1	2.467,0	2.468,3	2.469,3	2.470,1	2.470,6	2.471,4	2.472,0	2.472,9
Itália	Óbitos	129.466	129.515	129.567	129.638	129.707	129.766	129.828	129.885	129.919	129.955	130.027	130.100	130.167	130.233	130.284
	Mortalidade	2.141,3	2.142,1	2.143,0	2.144,1	2.145,3	2.146,2	2.147,3	2.148,2	2.148,8	2.149,4	2.150,6	2.151,8	2.152,9	2.154,0	2.154,8
Rússia	Óbitos	187.200	187.990	188.785	189.582	190.376	191.165	191.961	192.749	193.468	194.249	195.041	195.835	196.626	197.425	198.218
	Mortalidade	1.282,8	1.288,2	1.293,6	1.299,1	1.304,5	1.309,9	1.315,4	1.320,8	1.325,7	1.331,1	1.336,5	1.341,9	1.347,4	1.352,8	1.358,3
Reino Unido	Óbitos	133.161	133.229	133.274	133.483	133.674	133.841	133.988	134.144	134.200	134.261	134.446	134.647	134.805	134.983	135.147
	Mortalidade	1.961,5	1.962,5	1.963,2	1.966,3	1.969,1	1.971,6	1.973,7	1.976,0	1.976,8	1.977,7	1.980,5	1.983,4	1.985,8	1.988,4	1.990,8
Índia	Óbitos	440.533	440.752	441.042	441.411	441.749	442.009	442.317	442.655	442.874	443.213	443.497	443.928	444.248	444.529	444.838
	Mortalidade	319,2	319,4	319,6	319,9	320,1	320,3	320,5	320,8	320,9	321,2	321,4	321,7	321,9	322,1	322,3
México	Óbitos	262.221	262.868	263.140	263.470	264.541	265.420	266.150	266.849	267.524	267.748	267.969	269.016	269.913	270.348	270.538
	Mortalidade	2.033,8	2.038,8	2.040,9	2.043,5	2.051,8	2.058,6	2.064,3	2.069,7	2.074,9	2.076,6	2.078,4	2.086,5	2.093,4	2.096,8	2.098,3
França	Óbitos	135.861	136.473	136.473	137.782	138.116	138.431	138.701	138.889	138.889	139.415	139.682	139.682	140.138	140.323	140.468
	Mortalidade	496,7	498,9	498,9	503,7	505,0	506,1	507,1	507,8	507,8	509,7	510,7	510,7	512,3	513,0	513,5
Brasil	Óbitos	583.628	583.810	584.171	584.421	585.174	585.846	586.558	586.851	587.066	587.797	588.597	589.240	589.573	590.508	590.752
	Mortalidade	2.745,7	2.746,6	2.748,3	2.749,4	2.753,0	2.756,2	2.759,5	2.760,9	2.761,9	2.765,3	2.769,1	2.772,1	2.773,7	2.778,1	2.779,2

O Brasil encontra-se como o 2º país com maior número de óbitos e 9º país com maior Taxa de Mortalidade no mundo.

BOLETIM COVID-19

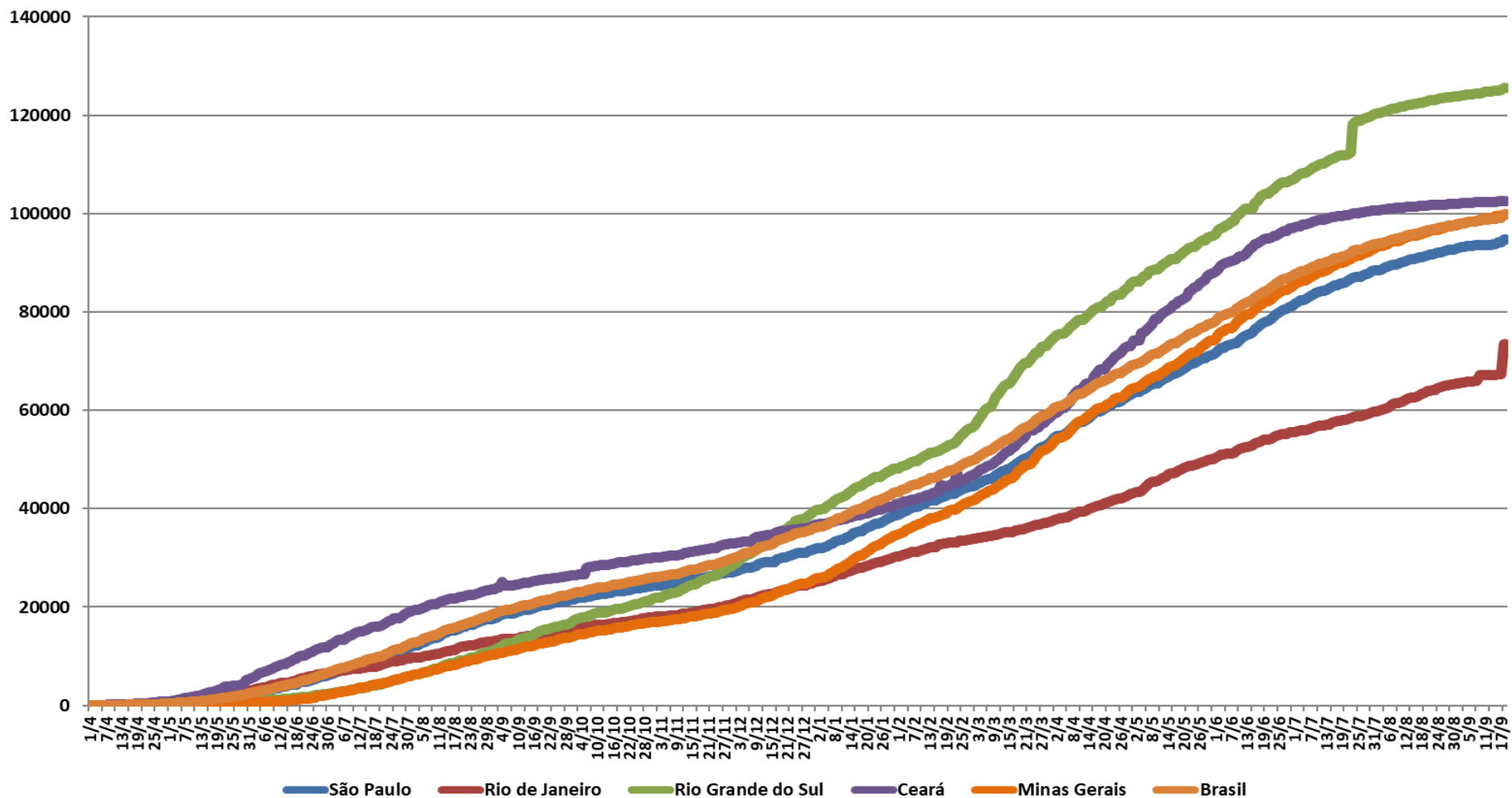
COVID-19 no Brasil e nos Estados com atuação SPDM:

Coeficiente de Incidência e Taxa de Mortalidade

O gráfico a seguir mostra Coeficiente de Incidência (casos confirmados acumulados/1.000.000 habitantes) nos Estados do Ceará, Rio de Janeiro, Rio Grande do Sul, Minas Gerais e São Paulo, além do Brasil como um todo, desde o dia 01 de abril de 2020. Na tabela seguinte encontram-se valores do Coeficiente de Incidência e o número de casos confirmados nos últimos 15 dias.

BOLETIM COVID-19

Coeficiente de Incidência de Coronavírus (casos confirmados/1.000.000 de habitantes), por Estado com atuação SPDM e Brasil, 2020 - 2021



BOLETIM COVID-19

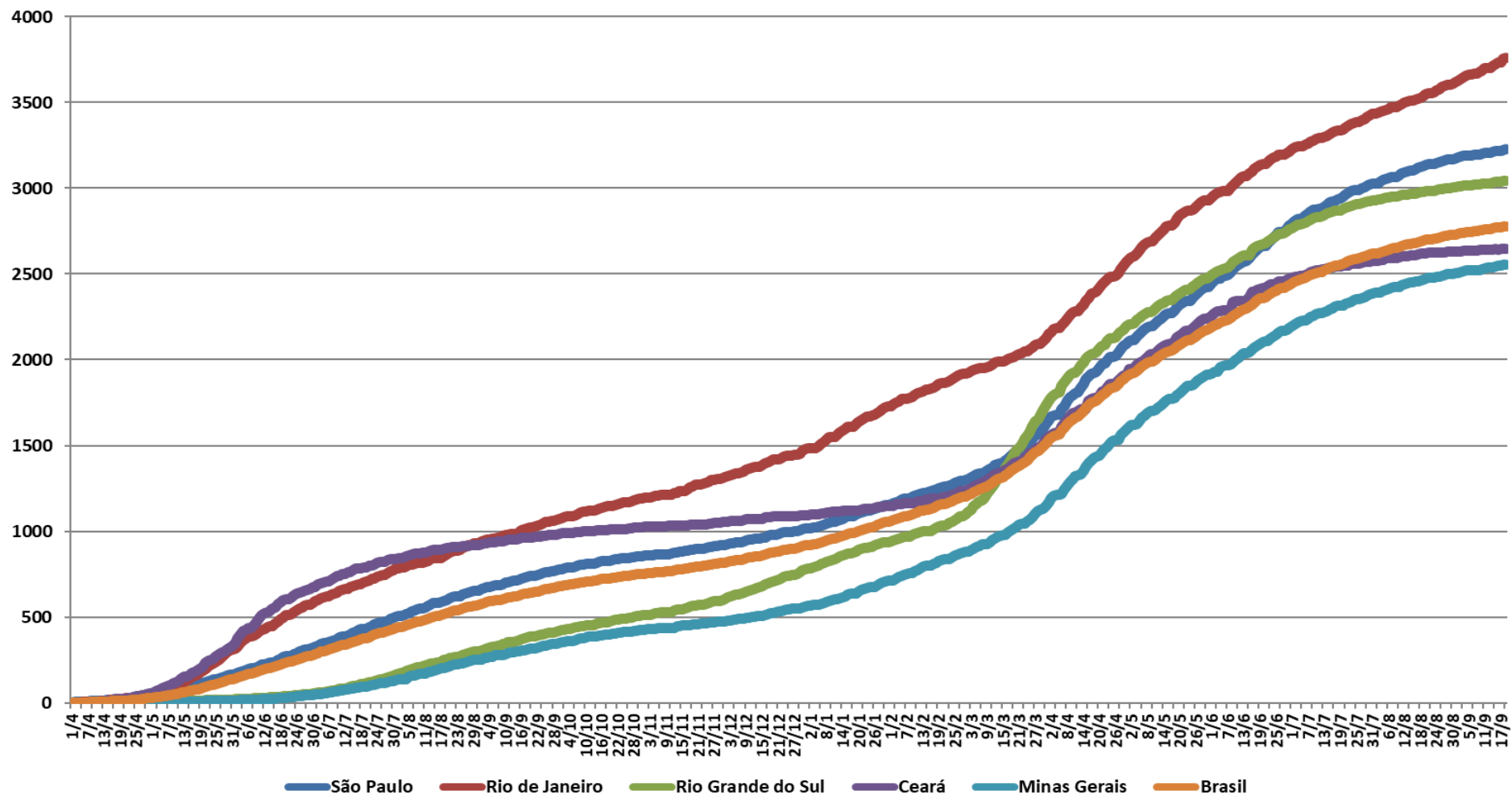
Coeficiente de Incidência e Número de casos confirmados do dia 05 a 19 de setembro de 2021, no Brasil e Estados com atuação SPDM.

		05/09	06/09	07/09	08/09	09/09	10/09	11/09	12/09	13/09	14/09	15/09	16/09	17/09	18/09	19/09
São Paulo	Casos	4.290.459	4.291.993	4.295.149	4.297.229	4.298.180	4.298.851	4.299.629	4.300.307	4.300.644	4.301.525	4.302.511	4.325.189	4.350.530	4.350.530	4.350.530
	Incidência	93.435,3	93.468,7	93.537,4	93.582,7	93.603,4	93.618,0	93.635,0	93.649,7	93.657,1	93.676,3	93.697,7	94.191,6	94.743,5	94.743,5	94.743,5
Rio de Janeiro	Casos	1.137.593	1.137.927	1.140.025	1.140.428	1.158.164	1.158.414	1.159.088	1.159.247	1.159.247	1.159.801	1.160.185	1.161.182	1.268.614	1.268.614	1.268.614
	Incidência	65.890,3	65.909,7	66.031,2	66.054,5	67.081,8	67.096,3	67.135,4	67.144,6	67.144,6	67.176,6	67.198,9	67.256,6	73.479,2	73.479,2	73.479,2
Rio Grande do Sul	Casos	1.412.356	1.412.828	1.414.422	1.414.881	1.415.177	1.417.918	1.419.078	1.419.330	1.419.604	1.420.827	1.421.433	1.422.000	1.428.678	1.428.678	1.428.678
	Incidência	124.138,7	124.180,2	124.320,3	124.360,7	124.386,7	124.627,6	124.729,6	124.751,7	124.775,8	124.883,3	124.936,6	124.986,4	125.573,3	125.573,3	125.573,3
Ceará	Casos	933.319	933.490	933.732	933.732	934.106	934.181	934.447	934.494	934.494	934.512	935.273	935.383	935.722	935.722	935.722
	Incidência	102.202,3	102.221,0	102.247,5	102.247,5	102.288,4	102.296,7	102.325,8	102.330,9	102.330,9	102.332,9	102.416,2	102.428,3	102.465,4	102.465,4	102.465,4
Minas Gerais	Casos	2.080.596	2.081.186	2.080.527	2.086.149	2.088.668	2.091.779	2.094.900	2.096.295	2.097.095	2.098.724	2.103.798	2.106.357	2.112.043	2.112.043	2.112.043
	Incidência	98.286,0	98.313,9	98.282,8	98.548,3	98.667,3	98.814,3	98.961,7	99.027,6	99.065,4	99.142,4	99.382,1	99.502,9	99.771,5	99.771,5	99.771,5
Brasil	Casos	20.890.779	20.899.933	20.913.578	20.928.008	20.958.899	20.974.850	20.989.164	20.999.779	21.006.424	21.019.830	21.034.610	21.069.017	21.239.783	21.239.783	21.239.783
	Incidência	98.282,1	98.325,1	98.389,3	98.457,2	98.602,5	98.677,6	98.744,9	98.794,9	98.826,1	98.889,2	98.958,7	99.120,6	99.924,0	99.924,0	99.924,0

O gráfico a seguir mostra a Taxa de Mortalidade (óbitos acumulados/1.000.000 habitantes) nos Estados do Ceará, Rio de Janeiro, Rio Grande do Sul, Minas Gerais e São Paulo, além do Brasil a partir do dia 01 de abril de 2020. Na tabela seguinte encontram-se os valores da Taxa de Mortalidade e o número de óbitos nos últimos 15 dias.

BOLETIM COVID-19

Taxa de Mortalidade de Coronavírus (óbitos/1.000.000 de habitantes), por Estado com atuação SPDM e Brasil, 2020 - 2021



BOLETIM COVID-19

Taxa de Mortalidade e Número de óbitos de 05 a 19 de setembro de 2021, no Brasil e Estados com atuação SPDM.

		05/09	06/09	07/09	08/09	09/09	10/09	11/09	12/09	13/09	14/09	15/09	16/09	17/09	18/09	19/09
São Paulo	Óbitos	146.549	146.567	146.595	146.610	146.828	147.020	147.198	147.236	147.258	147.444	147.641	147.811	148.099	148.099	148.099
	Mortalidade	3.191,5	3.191,9	3.192,5	3.192,8	3.197,5	3.201,7	3.205,6	3.206,4	3.206,9	3.211,0	3.215,2	3.218,9	3.225,2	3.225,2	3.225,2
Rio de Janeiro	Óbitos	63.234	63.243	63.312	63.354	63.545	63.641	63.846	63.880	63.880	64.077	64.295	64.472	64.895	64.895	64.895
	Mortalidade	3.662,6	3.663,1	3.667,1	3.669,5	3.680,6	3.686,1	3.698,0	3.700,0	3.700,0	3.711,4	3.724,0	3.734,3	3.758,8	3.758,8	3.758,8
Rio Grande do Sul	Óbitos	34.323	34.333	34.350	34.362	34.400	34.425	34.438	34.453	34.462	34.510	34.538	34.554	34.597	34.597	34.597
	Mortalidade	3.016,8	3.017,7	3.019,2	3.020,2	3.023,6	3.025,8	3.026,9	3.028,2	3.029,0	3.033,2	3.035,7	3.037,1	3.040,9	3.040,9	3.040,9
Ceará	Óbitos	24.065	24.065	24.085	24.085	24.115	24.117	24.126	24.127	24.127	24.132	24.144	24.138	24.157	24.157	24.157
	Mortalidade	2.635,2	2.635,2	2.637,4	2.637,4	2.640,7	2.640,9	2.641,9	2.642,0	2.642,0	2.642,6	2.643,9	2.643,2	2.645,3	2.645,3	2.645,3
Minas Gerais	Óbitos	53.323	53.323	53.386	53.407	53.424	53.525	53.611	53.681	53.698	53.732	53.845	53.899	54.080	54.080	54.080
	Mortalidade	2.518,9	2.518,9	2.521,9	2.522,9	2.523,7	2.528,5	2.532,5	2.535,9	2.536,7	2.538,3	2.543,6	2.546,2	2.554,7	2.554,7	2.554,7
Brasil	Óbitos	583.628	583.810	584.171	584.421	585.174	585.846	586.558	586.851	587.066	587.797	588.597	589.240	590.752	590.752	590.752
	Mortalidade	2.745,7	2.746,6	2.748,3	2.749,4	2.753,0	2.756,2	2.759,5	2.760,9	2.761,9	2.765,3	2.769,1	2.772,1	2.779,2	2.779,2	2.779,2

BOLETIM COVID-19

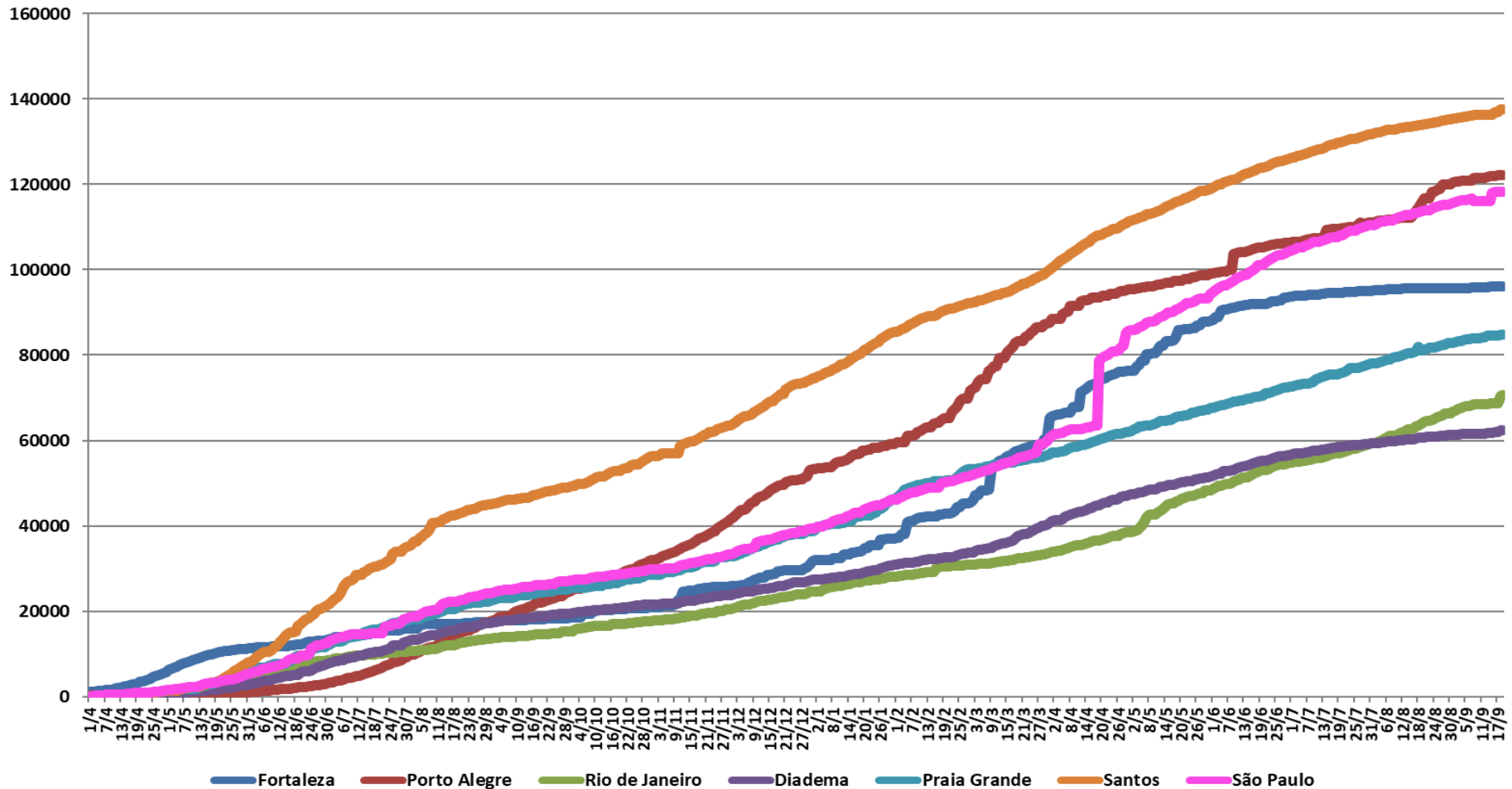
COVID-19 nos Municípios com atuação SPDM:

Coeficiente de Incidência

O Coeficiente de Incidência (casos confirmados acumulados/1.000.000 habitantes) dos Municípios com atuação SPDM, SPDM/PAIS e SPDM/AFILIADOS a partir de 01 de abril de 2020 encontra-se no gráfico abaixo. A tabela apresenta os valores referentes aos últimos 15 dias.

BOLETIM COVID-19

Coeficiente de Incidência de Coronavírus (casos confirmados/1.000.000 de habitantes), segundo Município com atuação SPDM/PAIS, Brasil, 2020 - 2021



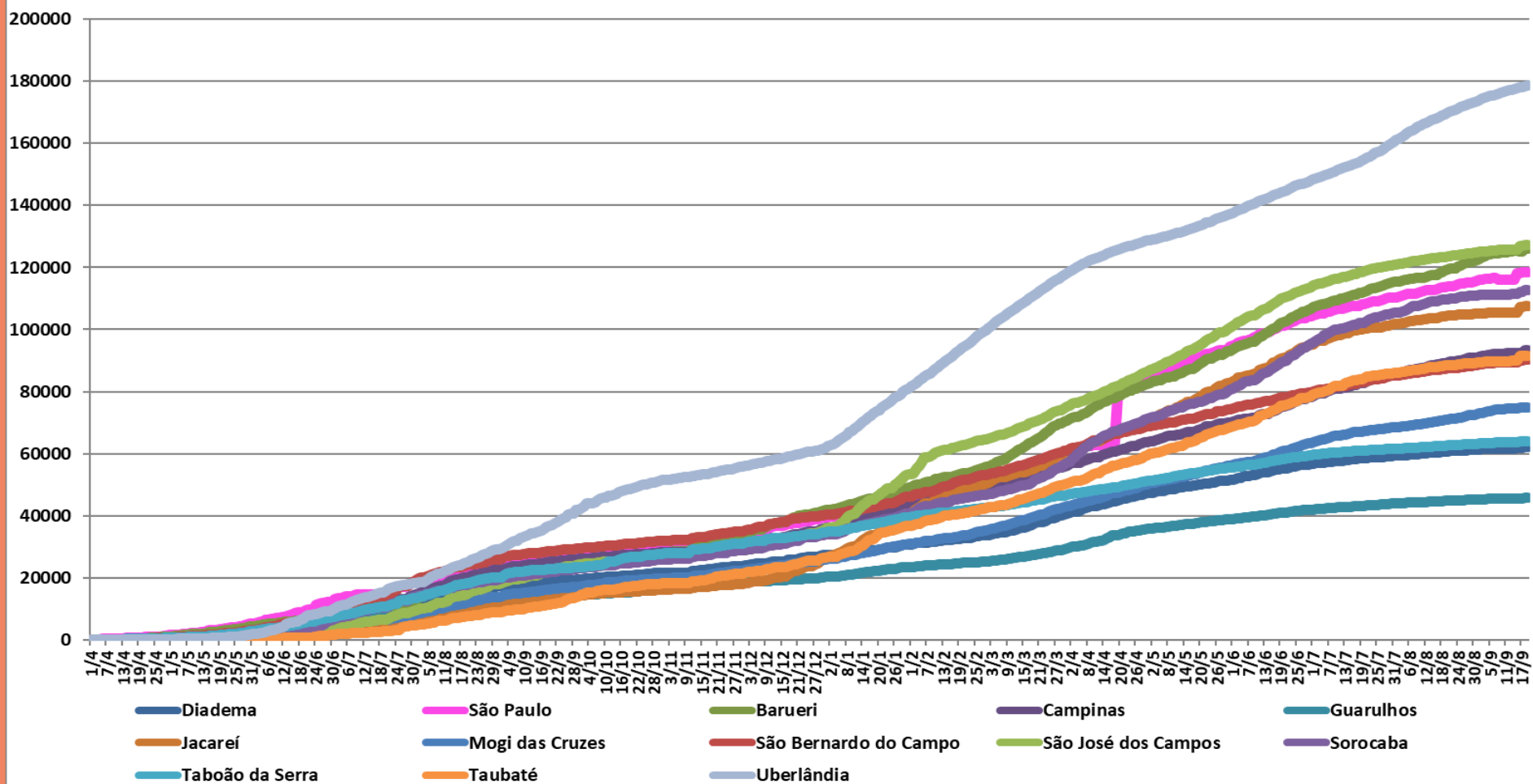
BOLETIM COVID-19

Coeficiente de Incidência e Número de casos confirmados de 05 a 19 de setembro de 2021, dos Municípios com atuação SPDM/PAIS.

		05/09	06/09	07/09	08/09	09/09	10/09	11/09	12/09	13/09	14/09	15/09	16/09	17/09	18/09	19/09
Fortaleza	Casos	255.524	255.535	255.617	255.618	255.624	255.917	255.919	255.926	255.943	256.585	256.500	256.508	256.521	256.528	256.528
	Incidência	95.725,5	95.729,6	95.760,3	95.760,7	95.762,9	95.872,7	95.873,4	95.876,1	95.882,4	96.122,9	96.091,1	96.094,1	96.099,0	96.101,6	96.101,6
Porto Alegre	Casos	179.388	179.388	179.388	180.152	180.359	180.414	180.414	180.414	180.730	180.797	180.892	181.049	181.171	181.171	181.171
	Incidência	120.900,1	120.900,1	120.900,1	121.415,0	121.554,5	121.591,5	121.591,5	121.591,5	121.804,5	121.849,7	121.913,7	122.019,5	122.101,7	122.101,7	122.101,7
Rio de Janeiro	Casos	457.066	457.328	459.315	459.614	460.253	460.253	460.695	460.695	460.695	460.999	461.244	461.469	461.469	473.769	475.112
	Incidência	68.026,9	68.065,9	68.361,6	68.406,1	68.501,2	68.501,2	68.567,0	68.567,0	68.567,0	68.612,2	68.648,7	68.682,2	68.682,2	70.512,9	70.712,7
Diadema	Casos	26.085	26.090	26.100	26.107	26.110	26.114	26.113	26.116	26.132	26.151	26.174	26.266	26.266	26.410	26.410
	Incidência	61.538,1	61.549,9	61.573,4	61.590,0	61.597,0	61.606,5	61.604,1	61.611,2	61.648,9	61.693,8	61.748,0	61.965,1	61.965,1	62.304,8	62.304,8
Praia Grande	Casos	27.209	27.230	27.257	27.296	27.296	27.308	27.331	27.364	27.476	27.476	27.483	27.490	27.497	27.537	27.552
	Incidência	83.701,2	83.765,8	83.848,9	83.968,8	83.968,8	84.005,7	84.076,5	84.178,0	84.522,6	84.522,6	84.544,1	84.565,6	84.587,2	84.710,2	84.756,3
Santos	Casos	58.858	58.911	58.962	59.012	59.012	59.030	59.043	59.043	59.044	59.071	59.087	59.330	59.330	59.616	59.631
	Incidência	135.833,2	135.955,5	136.073,2	136.188,6	136.188,6	136.230,1	136.260,1	136.260,1	136.262,4	136.324,7	136.361,6	136.922,4	136.922,4	137.582,5	137.617,1
São Paulo	Casos	1.424.518	1.428.309	1.429.749	1.422.261	1.422.413	1.422.568	1.422.568	1.422.568	1.422.771	1.422.771	1.446.168	1.448.066	1.449.702	1.449.702	1.449.702
	Incidência	116.268,0	116.577,4	116.694,9	116.083,8	116.096,2	116.108,8	116.108,8	116.108,8	116.108,8	116.125,4	116.125,4	118.035,0	118.190,0	118.323,5	118.323,5

BOLETIM COVID-19

Coeficiente de Incidência de Coronavírus (casos confirmados/1.000.000 de habitantes), segundo Município com atuação SPDM/AFILIADOS, Brasil, 2020 - 2021



BOLETIM COVID-19

Coeficiente de Incidência e Número de casos confirmados de 05 a 19 de setembro de 2021, dos Municípios com atuação SPDM/AFILIADOS.

		05/09	06/09	07/09	08/09	09/09	10/09	11/09	12/09	13/09	14/09	15/09	16/09	17/09	18/09	19/09
Diadema	Casos	26.085	26.090	26.100	26.107	26.110	26.114	26.113	26.116	26.132	26.151	26.174	26.266	26.266	26.410	26.410
	Incidência	61.538,1	61.549,9	61.573,4	61.590,0	61.597,0	61.606,5	61.604,1	61.611,2	61.648,9	61.693,8	61.748,0	61.965,1	61.965,1	62.304,8	62.304,8
São Paulo	Casos	1.424.518	1.428.309	1.429.749	1.422.261	1.422.413	1.422.568	1.422.568	1.422.568	1.422.771	1.422.771	1.446.168	1.448.066	1.449.702	1.449.702	1.449.702
	Incidência	116.268,0	116.577,4	116.694,9	116.083,8	116.096,2	116.108,8	116.108,8	116.108,8	116.125,4	116.125,4	118.035,0	118.190,0	118.323,5	118.323,5	118.323,5
Barueri	Casos	34.073	34.139	34.152	34.162	34.186	34.212	34.258	34.294	34.313	34.369	34.379	34.276	34.276	34.559	34.563
	Incidência	124.271,5	124.512,2	124.559,6	124.596,1	124.683,6	124.778,4	124.946,2	125.077,5	125.146,8	125.351,0	125.387,5	125.011,9	125.011,9	126.044,0	126.058,6
Campinas	Casos	110.676	110.736	110.900	111.033	111.074	111.096	111.115	111.133	111.138	111.211	111.267	111.152	111.152	112.293	112.285
	Incidência	91.918,0	91.967,8	92.104,1	92.214,5	92.248,6	92.266,8	92.282,6	92.297,6	92.301,7	92.362,3	92.408,8	92.313,3	92.313,3	93.261,0	93.254,3
Guarulhos	Casos	62.624	62.667	62.765	62.805	62.828	62.842	62.848	62.852	62.855	62.861	62.893	62.617	62.617	63.299	63.306
	Incidência	45.406,6	45.437,8	45.508,9	45.537,9	45.554,5	45.564,7	45.569,0	45.571,9	45.574,1	45.578,5	45.601,7	45.401,5	45.401,5	45.896,0	45.901,1
Jacareí	Casos	24.606	24.611	24.625	24.628	24.627	24.629	24.630	24.631	24.632	24.635	24.635	25.066	25.066	25.153	25.153
	Incidência	105.306,0	105.327,4	105.387,3	105.400,1	105.395,8	105.404,4	105.408,7	105.412,9	105.417,2	105.430,1	105.430,1	107.274,6	107.274,6	107.646,9	107.646,9
Mogi das Cruzes	Casos	32.902	32.961	33.068	33.141	33.155	33.173	33.186	33.204	33.220	33.229	33.240	33.356	33.356	33.442	33.442
	Incidência	73.797,4	73.929,8	74.169,8	74.333,5	74.364,9	74.405,3	74.434,4	74.474,8	74.510,7	74.530,9	74.555,6	74.815,7	74.815,7	75.008,6	75.008,6

BOLETIM COVID-19

Coeficiente de Incidência e Número de casos confirmados de 05 a 19 de setembro de 2021, dos Municípios com atuação SPDM/AFILIADOS (Continuação).

		05/09	06/09	07/09	08/09	09/09	10/09	11/09	12/09	13/09	14/09	15/09	16/09	17/09	18/09	19/09
São Bernardo do Campo	Casos	74.841	74.869	74.915	74.941	74.966	74.978	74.997	74.998	75.001	75.033	75.046	75.558	75.558	75.675	75.675
	Incidência	89.209,4	89.242,8	89.297,6	89.328,6	89.358,4	89.372,7	89.395,4	89.396,6	89.400,1	89.438,3	89.453,8	90.064,1	90.064,1	90.203,5	90.203,5
São José dos Campos	Casos	90.497	90.554	90.597	90.656	90.667	90.671	90.673	90.676	90.674	90.676	90.684	91.721	91.721	91.956	91.956
	Incidência	125.351,8	125.430,8	125.490,3	125.572,1	125.587,3	125.592,8	125.595,6	125.599,8	125.597,0	125.599,8	125.610,9	127.047,3	127.047,3	127.372,8	127.372,8
Sorocaba	Casos	75.575	75.580	75.612	75.623	75.628	75.633	75.635	75.637	75.650	75.652	75.658	76.181	76.181	76.657	76.658
	Incidência	111.241,5	111.248,8	111.295,9	111.312,1	111.319,5	111.326,8	111.329,8	111.332,7	111.351,9	111.354,8	111.363,6	112.133,5	112.133,5	112.834,1	112.835,6
Taboão da Serra	Casos	18.374	18.388	18.408	18.418	18.420	18.421	18.421	18.424	18.425	18.429	18.447	18.557	18.557	18.563	18.563
	Incidência	63.432,1	63.480,4	63.549,5	63.584,0	63.590,9	63.594,4	63.594,4	63.604,7	63.608,2	63.622,0	63.684,1	64.063,9	64.063,9	64.084,6	64.084,6
Taubaté	Casos	28.264	28.270	28.276	28.288	28.290	28.290	28.291	28.291	28.307	28.311	28.315	28.801	28.801	28.861	28.862
	Incidência	89.748,6	89.767,7	89.786,7	89.824,8	89.831,2	89.831,2	89.834,4	89.834,4	89.885,2	89.897,9	89.910,6	91.453,8	91.453,8	91.644,3	91.647,5
Uberlândia	Casos	121.123	121.293	121.490	121.651	121.915	122.094	122.238	122.380	122.543	122.764	122.938	123.072	123.202	123.346	123.472
	Incidência	175.209,2	175.455,1	175.740,1	175.973,0	176.354,9	176.613,8	176.822,1	177.027,5	177.263,3	177.583,0	177.834,7	178.028,5	178.216,6	178.424,9	178.607,1

BOLETIM COVID-19

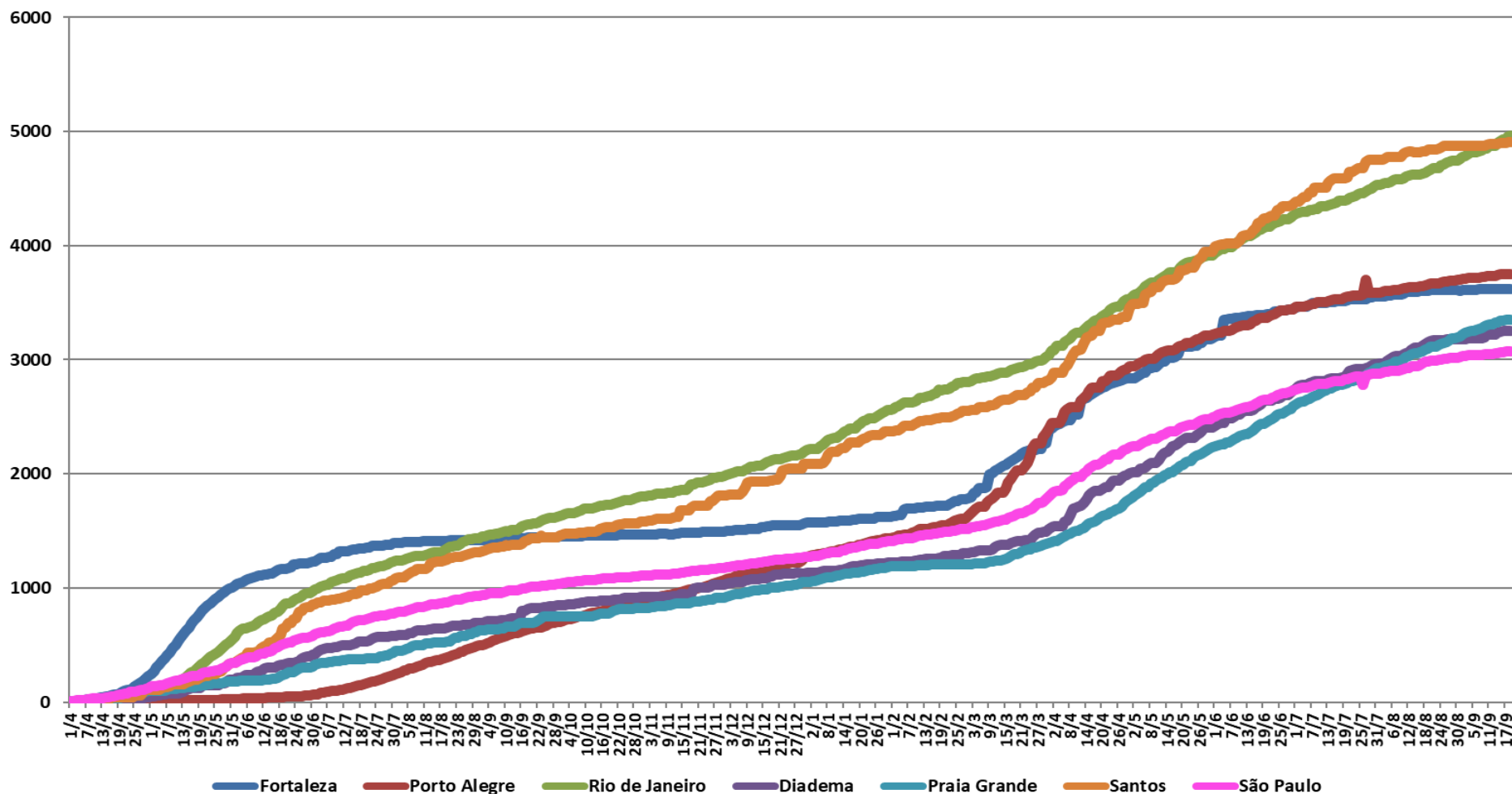
COVID-19 nos Municípios com atuação SPDM:

Taxa de Mortalidade

O gráfico a seguir mostra a Taxa de Mortalidade por COVID-19 (óbitos/1.000.000 habitantes) dos Municípios com atuação SPDM a partir de 01 de abril de 2020. Na tabela seguinte encontram-se os valores da Taxa de Mortalidade e número de óbitos nos últimos 15 dias.

BOLETIM COVID-19

Taxa de Mortalidade de Coronavírus (óbitos/1.000.000 de habitantes), segundo Município com atuação SPDM/PAIS, Brasil, 2020 - 2021



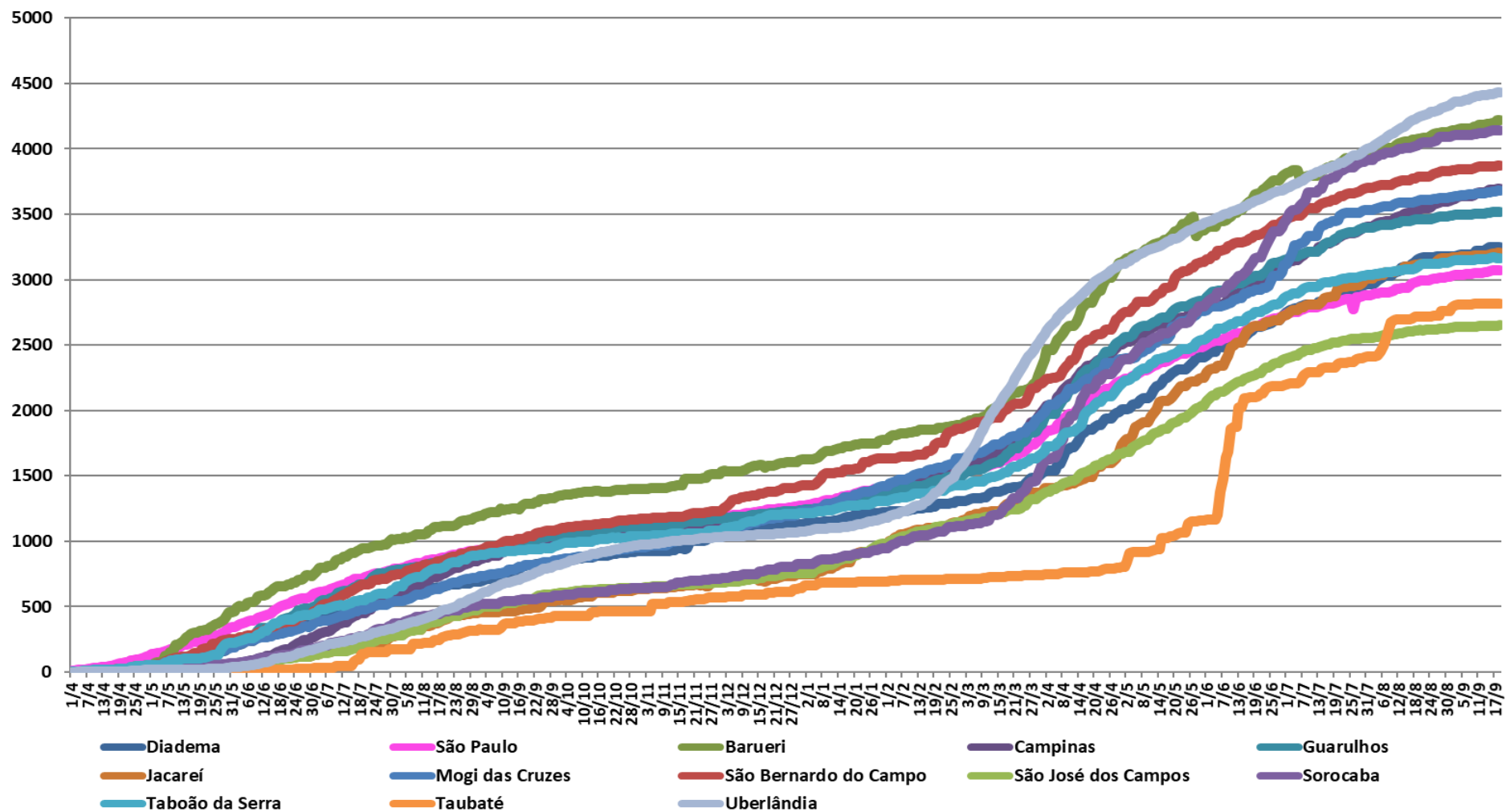
BOLETIM COVID-19

Taxa de Mortalidade e Número de óbitos de 05 a 19 de setembro de 2021, dos Municípios com atuação SPDM/PAIS.

		05/09	06/09	07/09	08/09	09/09	10/09	11/09	12/09	13/09	14/09	15/09	16/09	17/09	18/09	19/09
Fortaleza	Óbitos	9.643	9.643	9.655	9.655	9.655	9.666	9.666	9.666	9.669	9.670	9.657	9.657	9.661	9.661	9.661
	Mortalidade	3.612,5	3.612,5	3.617,0	3.617,0	3.617,0	3.621,1	3.621,1	3.621,1	3.622,2	3.622,6	3.617,7	3.617,7	3.619,2	3.619,2	3.619,2
Porto Alegre	Óbitos	5.515	5.515	5.515	5.527	5.530	5.538	5.538	5.538	5.543	5.552	5.559	5.560	5.566	5.566	5.566
	Mortalidade	3.716,9	3.716,9	3.716,9	3.725,0	3.727,0	3.732,4	3.732,4	3.732,4	3.735,8	3.741,8	3.746,5	3.747,2	3.751,3	3.751,3	3.751,3
Rio de Janeiro	Óbitos	32.366	32.368	32.427	32.453	32.609	32.609	32.746	32.746	32.746	32.895	33.045	33.131	33.131	33.323	33.327
	Mortalidade	4.817,2	4.817,5	4.826,2	4.830,1	4.853,3	4.853,3	4.873,7	4.873,7	4.873,7	4.895,9	4.918,2	4.931,0	4.931,0	4.959,6	4.960,2
Diadema	Óbitos	1.352	1.352	1.352	1.352	1.354	1.366	1.366	1.366	1.366	1.372	1.376	1.377	1.377	1.377	1.377
	Mortalidade	3.189,6	3.189,6	3.189,6	3.189,6	3.194,3	3.222,6	3.222,6	3.222,6	3.222,6	3.236,7	3.246,2	3.248,5	3.248,5	3.248,5	3.248,5
Praia Grande	Óbitos	1.057	1.061	1.063	1.066	1.070	1.073	1.077	1.077	1.080	1.082	1.086	1.086	1.090	1.090	1.090
	Mortalidade	3.251,6	3.263,9	3.270,0	3.279,3	3.291,6	3.300,8	3.313,1	3.313,1	3.322,3	3.328,5	3.340,8	3.340,8	3.353,1	3.353,1	3.353,1
Santos	Óbitos	2.112	2.112	2.112	2.112	2.112	2.116	2.120	2.120	2.120	2.120	2.121	2.121	2.121	2.127	2.127
	Mortalidade	4.874,1	4.874,1	4.874,1	4.874,1	4.874,1	4.883,3	4.892,6	4.892,6	4.892,6	4.892,6	4.894,9	4.894,9	4.894,9	4.908,7	4.908,7
São Paulo	Óbitos	37.219	37.286	37.298	37.288	37.336	37.376	37.376	37.376	37.433	37.433	37.533	37.596	37.635	37.635	37.635
	Mortalidade	3.037,8	3.043,3	3.044,2	3.043,4	3.047,3	3.050,6	3.050,6	3.050,6	3.055,3	3.055,3	3.063,4	3.068,6	3.071,7	3.071,7	3.071,7

BOLETIM COVID-19

Taxa de Mortalidade de Coronavírus (óbitos/1.000.000 de habitantes), segundo Município com atuação SPDM/AFILIADOS, Brasil, 2020 - 2021



BOLETIM COVID-19

Taxa de Mortalidade e Número de óbitos de 05 a 19 de setembro de 2021, dos Municípios com atuação SPDM/AFILIADOS.

		05/09	06/09	07/09	08/09	09/09	10/09	11/09	12/09	13/09	14/09	15/09	16/09	17/09	18/09	19/09
Diadema	Óbitos	1.352	1.352	1.352	1.352	1.354	1.366	1.366	1.366	1.366	1.372	1.376	1.377	1.377	1.377	1.377
	Mortalidade	3.189,6	3.189,6	3.189,6	3.189,6	3.194,3	3.222,6	3.222,6	3.222,6	3.222,6	3.236,7	3.246,2	3.248,5	3.248,5	3.248,5	3.248,5
São Paulo	Óbitos	37.219	37.286	37.298	37.288	37.336	37.376	37.376	37.376	37.433	37.433	37.533	37.596	37.635	37.635	37.635
	Mortalidade	3.037,8	3.043,3	3.044,2	3.043,4	3.047,3	3.050,6	3.050,6	3.050,6	3.055,3	3.055,3	3.063,4	3.068,6	3.071,7	3.071,7	3.071,7
Barueri	Óbitos	1.139	1.139	1.139	1.139	1.144	1.144	1.148	1.148	1.148	1.150	1.150	1.151	1.151	1.157	1.157
	Mortalidade	4.154,2	4.154,2	4.154,2	4.154,2	4.172,4	4.172,4	4.187,0	4.187,0	4.187,0	4.194,3	4.194,3	4.197,9	4.197,9	4.219,8	4.219,8
Campinas	Óbitos	4.378	4.378	4.380	4.380	4.391	4.403	4.413	4.413	4.416	4.425	4.437	4.439	4.439	4.446	4.446
	Mortalidade	3.636,0	3.636,0	3.637,7	3.637,7	3.646,8	3.656,8	3.665,1	3.665,1	3.667,6	3.675,0	3.685,0	3.686,7	3.686,7	3.692,5	3.692,5
Guarulhos	Óbitos	4.825	4.825	4.826	4.826	4.832	4.836	4.837	4.837	4.837	4.839	4.844	4.848	4.848	4.854	4.854
	Mortalidade	3.498,5	3.498,5	3.499,2	3.499,2	3.503,5	3.506,4	3.507,2	3.507,2	3.507,2	3.508,6	3.512,2	3.515,1	3.515,1	3.519,5	3.519,5
Jacareí	Óbitos	742	742	742	742	744	745	745	745	745	745	746	748	748	749	749
	Mortalidade	3.175,5	3.175,5	3.175,5	3.175,5	3.184,1	3.188,4	3.188,4	3.188,4	3.188,4	3.188,4	3.192,6	3.201,2	3.201,2	3.205,5	3.205,5
Mogi das Cruzes	Óbitos	1.625	1.625	1.627	1.627	1.630	1.631	1.632	1.632	1.632	1.636	1.636	1.639	1.639	1.642	1.642
	Mortalidade	3.644,8	3.644,8	3.649,3	3.649,3	3.656,0	3.658,2	3.660,5	3.660,5	3.660,5	3.669,5	3.669,5	3.676,2	3.676,2	3.682,9	3.682,9

BOLETIM COVID-19

Taxa de Mortalidade e Número de óbitos de 05 a 19 de setembro de 2021, dos Municípios com atuação SPDM/AFILIADOS (Continuação).

		05/09	06/09	07/09	08/09	09/09	10/09	11/09	12/09	13/09	14/09	15/09	16/09	17/09	18/09	19/09
São Bernardo do Campo	Óbitos	3.225	3.225	3.225	3.225	3.233	3.236	3.240	3.240	3.240	3.241	3.243	3.244	3.244	3.247	3.247
	Mortalidade	3.844,2	3.844,2	3.844,2	3.844,2	3.853,7	3.857,3	3.862,0	3.862,0	3.862,0	3.863,2	3.865,6	3.866,8	3.866,8	3.870,4	3.870,4
São José dos Campos	Óbitos	1.905	1.905	1.905	1.905	1.908	1.908	1.909	1.909	1.909	1.910	1.911	1.911	1.911	1.913	1.914
	Mortalidade	2.638,7	2.638,7	2.638,7	2.638,7	2.642,9	2.642,9	2.644,2	2.644,2	2.644,2	2.645,6	2.647,0	2.647,0	2.647,0	2.649,8	2.651,2
Sorocaba	Óbitos	2.791	2.791	2.791	2.791	2.795	2.795	2.797	2.797	2.801	2.803	2.809	2.813	2.813	2.815	2.815
	Mortalidade	4.108,2	4.108,2	4.108,2	4.108,2	4.114,1	4.114,1	4.117,0	4.117,0	4.122,9	4.125,8	4.134,7	4.140,6	4.140,6	4.143,5	4.143,5
Taboão da Serra	Óbitos	912	912	912	912	913	914	914	914	914	914	916	918	918	917	917
	Mortalidade	3.148,5	3.148,5	3.148,5	3.148,5	3.151,9	3.155,4	3.155,4	3.155,4	3.155,4	3.155,4	3.162,3	3.169,2	3.169,2	3.165,7	3.165,7
Taubaté	Óbitos	884	884	884	885	886	886	887	887	887	887	887	888	888	888	888
	Mortalidade	2.807,0	2.807,0	2.807,0	2.810,2	2.813,4	2.813,4	2.816,6	2.816,6	2.816,6	2.816,6	2.816,6	2.819,7	2.819,7	2.819,7	2.819,7
Uberlândia	Óbitos	3.019	3.023	3.027	3.034	3.038	3.042	3.045	3.047	3.048	3.050	3.054	3.055	3.060	3.063	3.065
	Mortalidade	4.367,1	4.372,9	4.378,7	4.388,8	4.394,6	4.400,4	4.404,7	4.407,6	4.409,1	4.411,9	4.417,7	4.419,2	4.426,4	4.430,8	4.433,6

BOLETIM COVID-19

Referências

Países

<https://www.populationpyramid.net/pt/popula%C3%A7%C3%A3o/2020/>

<https://covid19.who.int/>

Brasil e Estados

<https://cidades.ibge.gov.br/brasil/panorama>

<https://covid.saude.gov.br/>

Municípios

<https://cidades.ibge.gov.br/brasil/panorama>

<https://covid.saude.gov.br/>

https://www.prefeitura.sp.gov.br/cidade/secretarias/saude/vigilancia_em_saude/doencas_e_agrivos/coronavirus/index.php?p=295572

<https://www.santos.sp.gov.br/?q=portal/coronavirus>

<http://www.praia grande.sp.gov.br/publicacoes/>

<https://indicadores.integrasus.saude.ce.gov.br/indicadores/indicadores-coronavirus/coronavirus-ceara>

http://www2.portoalegre.rs.gov.br/sms/default.php?p_secao=1027

Elaboração: Diretoria de Planejamento & Informação em Saúde – SPDM/PAIS

Contato: planejamento.info@spdm-pais.org.br