



CONGRESSO MUNICIPAL DA REDE DE ATENÇÃO À SAÚDE NA CIDADE DE SÃO PAULO
DESAFIOS DA ORGANIZAÇÃO DO TRABALHO E DA EDUCAÇÃO NA SAÚDE

Reestruturação da RAS – experiência da STS Perus na reordenação dos processos assistenciais

1.

GESTÃO DO SISTEMA MUNICIPAL DA SAÚDE



Localização:
Região Noroeste do MSP

Divisão político-administrativa:
Supervisão Técnica de Saúde Perus
Coordenadoria Regional de Saúde Norte

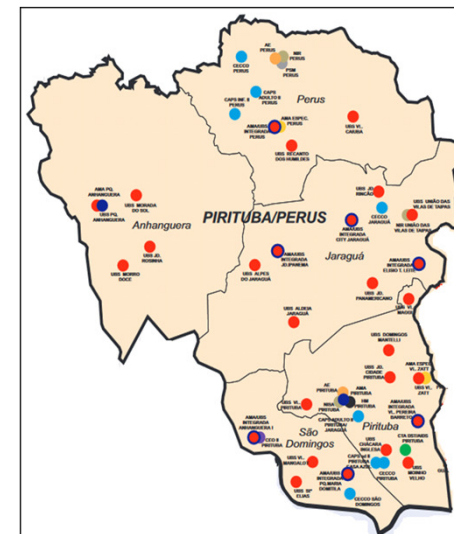
Prefeitura Regional:
Perus

Distritos Administrativos (DA):
Perus
Anhanguera

Extensão territorial: 57,2 km²

Caracterização

- População estimada: 146.046
- Chegada crescente de imigrantes
- Expansão das áreas de ocupação
- Barreiras geográficas (grandes extensões de áreas verdes e rodovias)
- Alta vulnerabilidade social
- Vazios assistenciais



SUS

PREFEITURA DE SÃO PAULO
SAÚDE



CONGRESSO MUNICIPAL DA REDE DE ATENÇÃO À SAÚDE NA CIDADE DE SÃO PAULO
DESAFIOS DA ORGANIZAÇÃO DO TRABALHO E DA EDUCAÇÃO NA SAÚDE

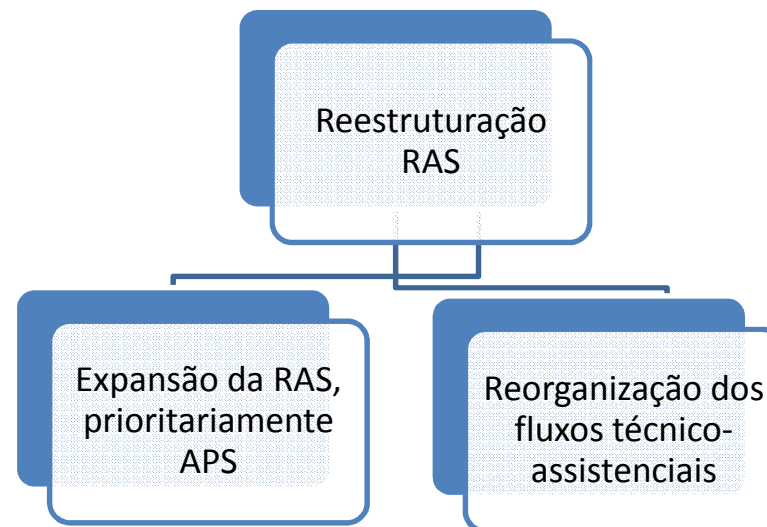
Reestruturação da RAS – experiência da STS Perus na reordenação dos processos assistenciais

1.

GESTÃO DO SISTEMA MUNICIPAL DA SAÚDE

Objetivo

Relatar o processo de Reestruturação da Rede de Atenção à Saúde (RAS) da STS Perus a partir da reordenação dos fluxos técnico-assistenciais.



SUS

PREFEITURA DE SÃO PAULO
SAÚDE



CONGRESSO MUNICIPAL DA REDE DE
ATENÇÃO À SAÚDE NA CIDADE DE SÃO PAULO
DESAFIOS DA ORGANIZAÇÃO DO TRABALHO E DA EDUCAÇÃO NA SAÚDE

Reestruturação da RAS – experiência da STS Perus na reordenação dos processos assistenciais

1.

GESTÃO DO SISTEMA
MUNICIPAL DA SAÚDE

Histórico:

2013 – 2016

- Planejamento estratégico situacional (prioridades epidemiológicas com destaque para a mortalidade infantil);
- Início do processo de integração da AMA e UBS (AMA/UBS Integrada);
- Fortalecimento do controle social (formação de conselheiros e facilitadores para o controle social)

2017

- Reestruturação da RAS:
 - 1 - Expansão da rede de serviços (priorizando a atenção básica – ESF e EAB);
 - 2 – Reorganização dos fluxos técnico-assistenciais – **Oficinas RAS**

SUS

PREFEITURA DE
SÃO PAULO
SAÚDE

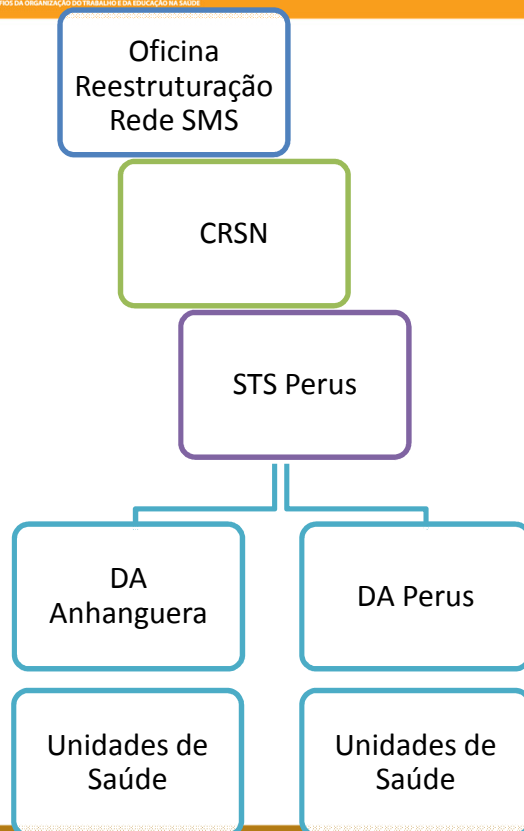


CONGRESSO MUNICIPAL DA REDE DE ATENÇÃO À SAÚDE NA CIDADE DE SÃO PAULO
DESAFIOS DA ORGANIZAÇÃO DO TRABALHO E DA EDUCAÇÃO NA SAÚDE

Reestruturação da RAS – experiência da STS Perus na reordenação dos processos assistenciais

1.

GESTÃO DO SISTEMA MUNICIPAL DA SAÚDE



Participantes:

- Gestores
- Trabalhadores
- Usuários

Oficinas STS e DA - 60 pessoas por oficina

Formação de grupos organizadores das oficinas nas unidades

Unidades: AMA/UBS Integrada, ESF, CAPS Adulto e IJ, Ambulatório, PSM, CECCO.

SUS

PREFEITURA DE
SÃO PAULO
SAÚDE



CONGRESSO MUNICIPAL DA REDE DE
ATENÇÃO À SAÚDE NA CIDADE DE SÃO PAULO
DESAFIOS DA ORGANIZAÇÃO DO TRABALHO E DA EDUCAÇÃO NA SAÚDE

Reestruturação da RAS – experiência da STS Perus na reordenação dos processos assistenciais

1.

GESTÃO DO SISTEMA
MUNICIPAL DA SAÚDE

As oficinas tiveram dois momentos:

- Discussão dos conceitos e diretrizes da RAS;
 - Dados sócio-demográficos e indicadores epidemiológicos do território;
 - Planejamento estratégico situacional;
 - Estudo da demanda espontânea das unidades de pronto-atendimento (AMA 12h, AMA 24h E PSM Perus): identificação de atendimento a gestantes e menores de um ano por unidade de origem e por tipo de atendimento;
 - Discussão dos dados de cada unidade de saúde organizados em formato de um *case*.
- Elaboração do diagnóstico local, a partir dos dados avaliados e proposição de ações para melhoria do processo técnico-assistencial da unidade de saúde.

SUS

 PREFEITURA DE
SÃO PAULO
SAÚDE



CONGRESSO MUNICIPAL DA REDE DE
ATENÇÃO À SAÚDE NA CIDADE DE SÃO PAULO
DESAFIOS DA ORGANIZAÇÃO DO TRABALHO E DA EDUCAÇÃO NA SAÚDE

Reestruturação da RAS – experiência da STS Perus na reordenação dos processos assistenciais

1.

GESTÃO DO SISTEMA
MUNICIPAL DA SAÚDE

Resultados

As principais propostas para 2018, resultante das discussões nas oficinas foram:

1. Qualificação da assistência ao pré-natal, puericultura e do seguimento de doenças crônicas: rastreamento, acesso e qualidade do atendimento;
2. Participação no grupo de discussão sobre Doenças crônicas na CRS Norte;
3. Matriciamento dos especialistas com profissionais da APS, aumentando resolutividade dos serviços, reduzindo filas de espera e ampliando o número de altas do serviço especializado;
4. Instituir médico regulador em todas as unidades de saúde para qualificação da fila de espera e dos encaminhamentos realizados, referência para protocolos técnicos, entre outros;
5. Integrar espaços de educação permanente (SMS, CRSN, STS, Parceiro), priorizando temas relacionados aos problemas de saúde do território;
6. Integrar PMAQ, Indicadores qualidade Contrato de Gestão, problemas de saúde priorizados no PES, Plano de Metas e as Diretrizes da RAS 2017 no planejamento das equipes, gerentes e unidades de saúde;
7. Discussão da reformulação das agendas e fluxos de acolhimento, considerando as Diretrizes da RAS e Reestruturação da RAS local.
8. Programar espaços de monitoramento e avaliação das ações planejadas pelas equipes e gerentes.

SUS

PREFEITURA DE
SÃO PAULO
SAÚDE



CONGRESSO MUNICIPAL DA REDE DE
ATENÇÃO À SAÚDE NA CIDADE DE SÃO PAULO
DESAFIOS DA ORGANIZAÇÃO DO TRABALHO E DA EDUCAÇÃO NA SAÚDE

Reestruturação da RAS – experiência da STS Perus na reordenação dos processos assistenciais

1.

GESTÃO DO SISTEMA
MUNICIPAL DA SAÚDE

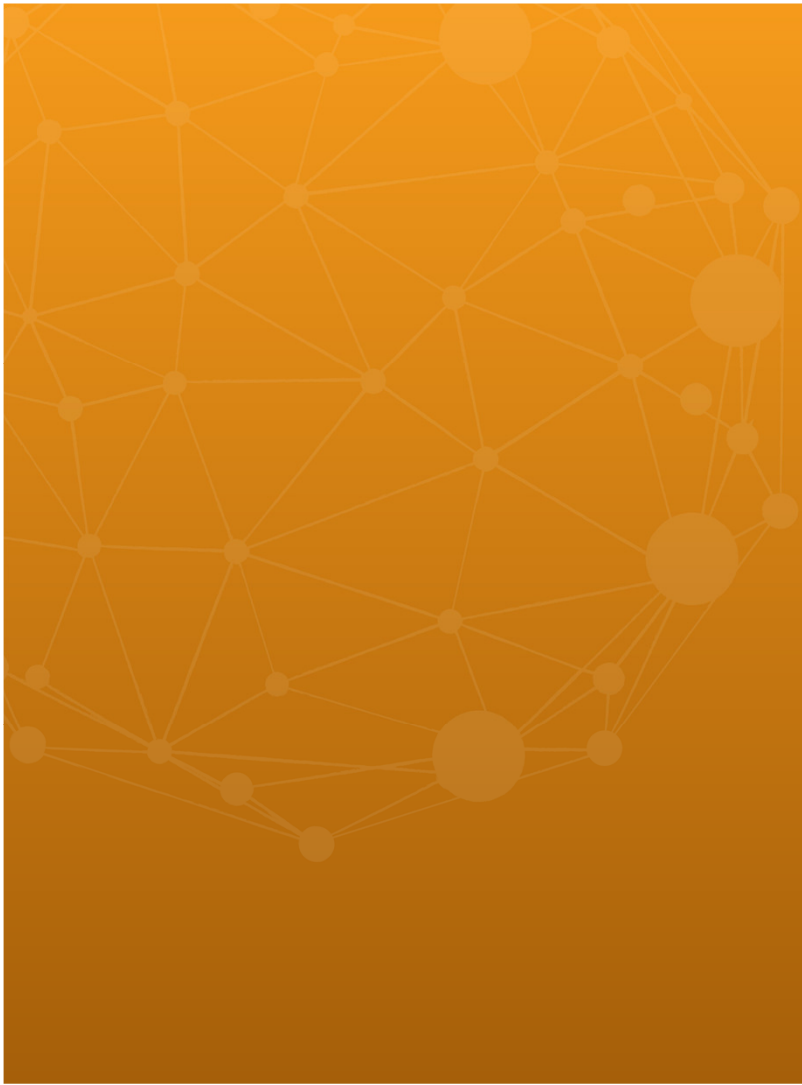
Conclusão

A discussão sobre a Reestruturação da RAS, tem sido uma oportunidade para a revisão e aprimoramento dos fluxos técnico-assistenciais dos serviços de saúde da STS de Perus. Observa-se a necessidade de repensar o acesso e resolutividade das ações desenvolvidas pelos serviços de saúde.

A reflexão sobre os processos de trabalho e a prática diária dos profissionais nos serviços de saúde representa grande avanço no modo de conduzir a gestão das unidades de saúde e das equipes, apontando para a necessidade de incorporar momentos de planejamento, monitoramento e avaliação das ações, representando importante dispositivo na produção de impactos concretos na saúde da população atendida, resultando na melhoria de indicadores epidemiológicos locais.

SUS

 PREFEITURA DE
SÃO PAULO
SAÚDE



SUS 



PREFEITURA DE
SÃO PAULO
SAÚDE