

BOLETIM COVID-19

BOLETIM CORONAVIRUS (COVID 19) - SPDM

#158

O Boletim Coronavírus – SPDM apresenta dados referentes à situação do Coronavírus no Mundo, nos 10 Países com maior número de casos e óbitos, entre eles, o Brasil, além dos Estados e Municípios com atuação da SPDM/PAIS e SPDM/AFILIADOS.

Cabe ressaltar que as diferenças referentes às notificações, porcentagem de população testada para a presença do vírus, entre outras, podem enviesar o Coeficiente de Incidência apresentado. Por exemplo, um local que teste a maior parte da população apresentará incidência mais alta que outro que teste apenas casos graves. Uma incidência menor pode indicar menor identificação de casos pelo baixo número de testes específicos e não necessariamente um menor número de casos.

Os dados apresentados estão em constante revisão e atualização de acordo com as fontes utilizadas, de forma que podem ocorrer mudanças na apresentação de dados publicados anteriormente.

BOLETIM COVID-19

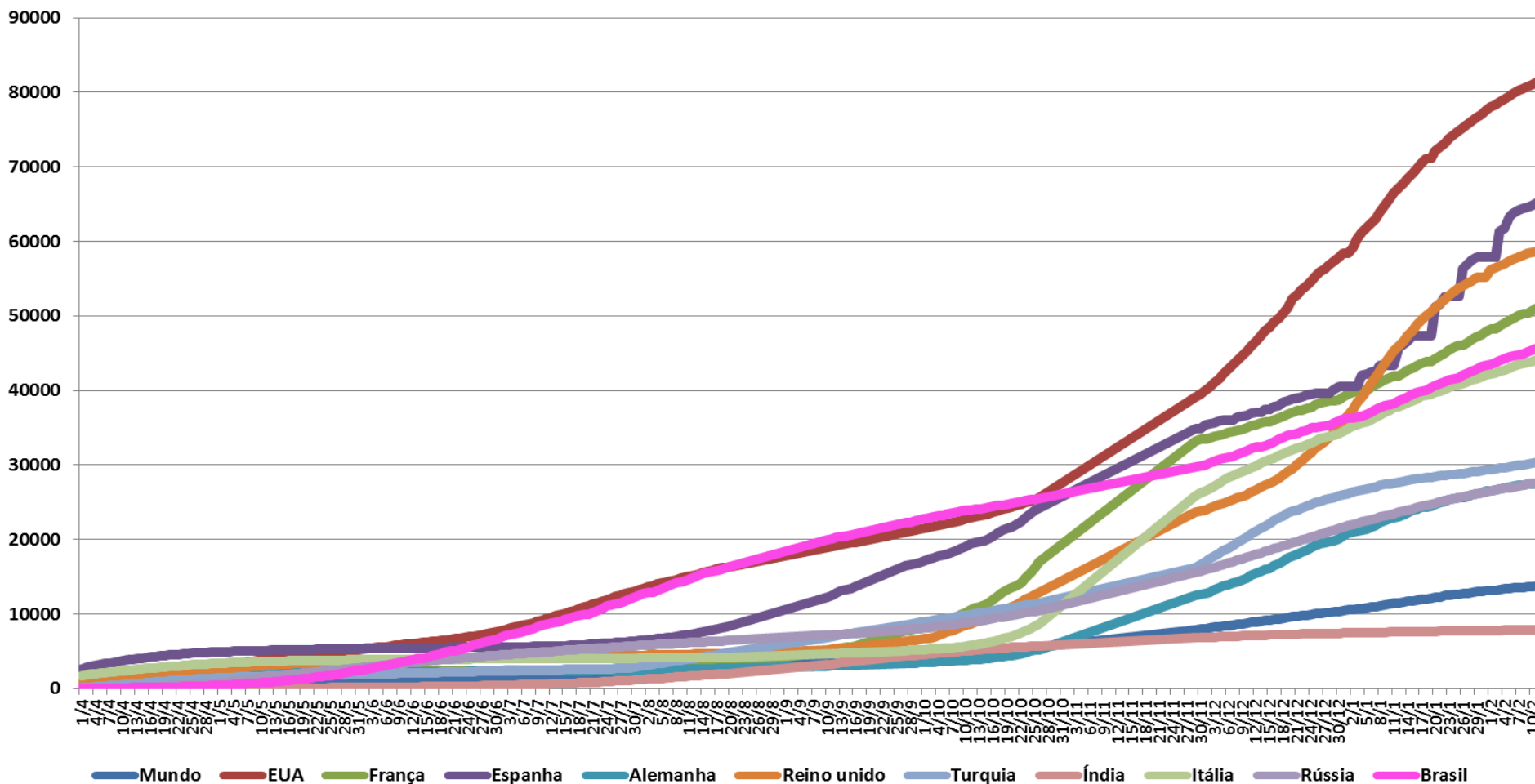
COVID-19 no Brasil e no Mundo:

Coeficiente de Incidência e Taxa de Mortalidade

O gráfico a seguir mostra o Coeficiente de Incidência (casos confirmados acumulados/1.000.000 habitantes) nos 10 países com maior número de casos confirmados no mundo do dia 01 de abril ao dia 11 de fevereiro de 2021. O Brasil encontra-se como o 3º país com maior número de casos no mundo. Na tabela a seguir, encontram-se os valores do Coeficiente de Incidência e o número de casos confirmados nos últimos 15 dias.

BOLETIM COVID-19

Coeficiente de Incidência de Coronavírus (casos confirmados/1.000.000 de habitantes), nos 10 países com maior número de casos confirmados, 2020 - 2021



BOLETIM COVID-19

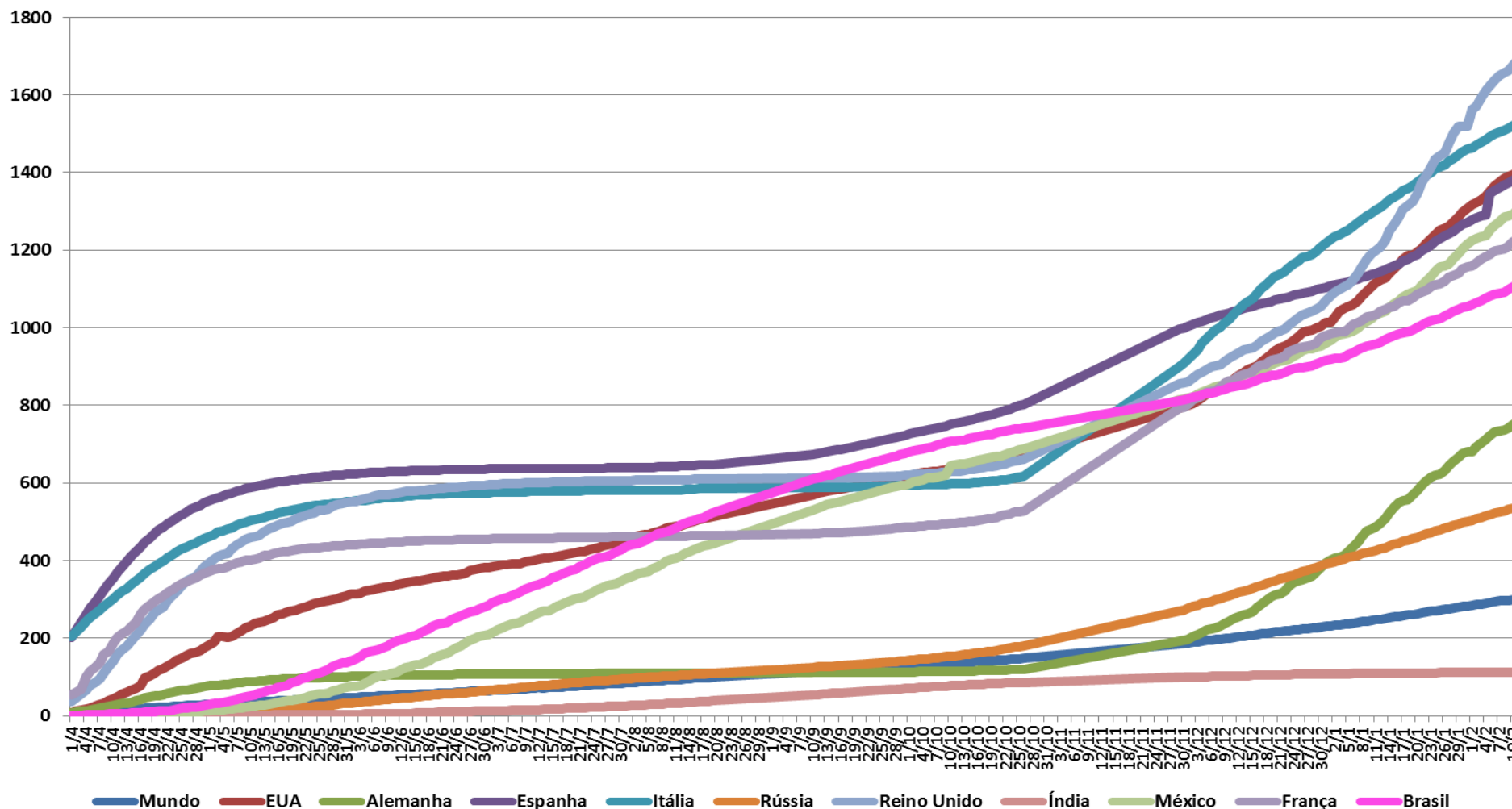
Coeficiente de Incidência e Número de casos confirmados de 28 de janeiro a 11 de fevereiro de 2021, nos 10 países com maior número de casos.

		28/01	29/01	30/01	31/01	01/02	02/02	03/02	04/02	05/02	06/02	07/02	08/02	09/02	10/02	11/02
Mundo	Casos	100.485.318	101.068.354	101.581.414	102.083.410	102.584.351	102.944.070	103.525.287	103.989.906	104.568.216	105.062.999	105.530.078	105.926.484	106.242.830	106.596.753	107.020.908
	Incidência	12.891,3	12.966,1	13.031,9	13.096,3	13.160,6	13.206,8	13.281,3	13.340,9	13.415,1	13.478,6	13.538,5	13.589,4	13.630,0	13.675,4	13.729,8
EUA	Casos	25.198.841	25.354.044	25.512.197	25.676.612	25.817.939	25.930.068	26.055.512	26.172.274	26.293.150	26.418.016	26.547.977	26.654.965	26.746.377	26.832.826	26.923.756
	Incidência	76.128,8	76.597,7	77.075,5	77.572,2	77.999,2	78.337,9	78.716,9	79.069,7	79.434,9	79.812,1	80.204,7	80.528,0	80.804,1	81.065,3	81.340,0
França	Casos	3.056.198	3.079.545	3.102.215	3.126.351	3.145.586	3.149.255	3.172.126	3.198.030	3.221.178	3.241.919	3.262.505	3.282.220	3.285.786	3.304.356	3.328.987
	Incidência	46.821,4	47.179,1	47.526,4	47.896,2	48.190,8	48.247,1	48.597,4	48.994,3	49.348,9	49.666,7	49.982,1	50.284,1	50.338,7	50.623,2	51.000,6
Espanha	Casos	2.688.332	2.705.001	2.705.001	2.705.001	2.705.001	2.705.001	2.870.921	2.883.465	2.961.313	2.981.975	3.001.674	3.011.782	3.017.670	3.031.057	3.046.009
	Incidência	57.498,5	57.855,1	57.855,1	57.855,1	57.855,1	57.855,1	61.403,8	61.672,1	63.337,1	63.779,0	64.200,4	64.416,6	64.542,5	64.828,8	65.148,6
Alemanha	Casos	2.178.828	2.192.850	2.205.171	2.216.363	2.221.971	2.228.085	2.237.790	2.252.001	2.264.909	2.275.394	2.284.010	2.288.545	2.291.924	2.299.996	2.310.233
	Incidência	26.005,3	26.172,7	26.319,7	26.453,3	26.520,2	26.593,2	26.709,1	26.878,7	27.032,7	27.157,9	27.260,7	27.314,8	27.355,2	27.451,5	27.573,7
Reino Unido	Casos	3.715.058	3.743.738	3.743.738	3.743.738	3.817.180	3.835.787	3.852.627	3.871.829	3.892.463	3.911.577	3.929.839	3.945.684	3.959.788	3.972.152	3.985.165
	Incidência	54.724,9	55.147,4	55.147,4	55.147,4	56.229,3	56.503,4	56.751,4	57.034,3	57.338,2	57.619,8	57.888,8	58.122,2	58.330,0	58.512,1	58.703,8
Turquia	Casos	2.449.839	2.457.118	2.464.030	2.470.901	2.477.463	2.485.182	2.492.977	2.501.079	2.508.988	2.516.889	2.524.786	2.531.456	2.539.559	2.548.195	2.556.837
	Incidência	29.047,5	29.133,8	29.215,8	29.297,2	29.375,0	29.466,6	29.559,0	29.655,0	29.748,8	29.842,5	29.936,1	30.015,2	30.111,3	30.213,7	30.316,2
Índia	Casos	10.701.193	10.720.048	10.733.131	10.746.183	10.757.610	10.766.245	10.777.284	10.790.183	10.802.591	10.814.304	10.826.363	10.838.194	10.847.304	10.858.371	10.871.294
	Incidência	7.754,5	7.768,1	7.777,6	7.787,1	7.795,3	7.801,6	7.809,6	7.818,9	7.827,9	7.836,4	7.845,2	7.853,7	7.860,3	7.868,4	7.877,7
Itália	Casos	2.501.147	2.515.507	2.529.070	2.541.783	2.553.032	2.560.957	2.570.608	2.583.790	2.597.446	2.611.659	2.625.098	2.636.738	2.644.707	2.655.319	2.668.266
	Incidência	41.367,4	41.604,9	41.829,2	42.039,5	42.225,5	42.356,6	42.516,2	42.734,2	42.960,1	43.195,2	43.417,4	43.610,0	43.741,8	43.917,3	44.131,4
Rússia	Casos	3.793.810	3.813.048	3.832.080	3.850.439	3.868.087	3.884.730	3.901.204	3.917.918	3.934.606	3.951.233	3.967.281	3.983.197	3.998.216	4.012.710	4.027.748
	Incidência	25.996,7	26.128,5	26.258,9	26.384,7	26.505,6	26.619,7	26.732,6	26.847,1	26.961,5	27.075,4	27.185,4	27.294,4	27.397,3	27.496,7	27.599,7
Brasil	Casos	9.058.687	9.118.513	9.176.975	9.204.731	9.229.322	9.283.418	9.339.420	9.396.293	9.447.165	9.497.795	9.524.640	9.548.079	9.599.565	9.659.167	9.713.909
	Incidência	42.617,2	42.898,7	43.173,7	43.304,3	43.420,0	43.674,5	43.937,9	44.205,5	44.444,8	44.683,0	44.809,3	44.919,6	45.161,8	45.442,2	45.699,7

O gráfico a seguir mostra a Taxa de Mortalidade (óbitos acumulados/1.000.000 habitantes) nos 10 países com maior número de óbitos por coronavírus no mundo a partir de 01 de abril de 2020. Na tabela seguinte encontram-se os valores da Taxa de Mortalidade e o número de óbitos nos últimos 15 dias.

BOLETIM COVID-19

Taxa de Mortalidade de Coronavírus (óbitos/1.000.000 de habitantes), nos 10 países com maior número de óbitos, 2020 - 2021



BOLETIM COVID-19

Taxa de Mortalidade e Número de óbitos de 28 de janeiro a 11 de fevereiro de 2021, nos 10 países com maior número de óbitos.

		28/01	29/01	30/01	31/01	01/02	02/02	03/02	04/02	05/02	06/02	07/02	08/02	09/02	10/02	11/02
Mundo	Óbitos	2.167.250	2.183.117	2.197.209	2.209.198	2.222.647	2.232.273	2.247.255	2.260.259	2.277.672	2.293.567	2.305.878	2.315.970	2.324.314	2.335.366	2.348.403
	Mortalidade	278,0	280,1	281,9	283,4	285,1	286,4	288,3	290,0	292,2	294,2	295,8	297,1	298,2	299,6	301,3
EUA	Óbitos	421.570	425.670	429.652	433.173	436.051	437.964	439.830	443.256	447.004	452.186	455.735	458.544	459.993	461.610	464.412
	Mortalidade	1.273,6	1.286,0	1.298,0	1.308,7	1.317,4	1.323,1	1.328,8	1.339,1	1.350,5	1.366,1	1.376,8	1.385,3	1.389,7	1.394,6	1.403,0
Alemanha	Óbitos	54.913	55.752	56.546	56.945	57.120	57.981	58.956	59.742	60.597	61.286	61.517	61.675	62.156	62.969	63.635
	Mortalidade	655,4	665,4	674,9	679,7	681,8	692,0	703,7	713,0	723,3	731,5	734,2	736,1	741,9	751,6	759,5
Irã	Óbitos	57.651	57.736	57.807	57.889	57.959	58.038	60.285	60.370	62.949	63.307	63.654	63.940	64.219	64.515	64.761
	Mortalidade	686,4	687,4	688,2	689,2	690,0	691,0	1.289,4	1.291,2	1.346,4	1.354,0	1.361,4	1.367,6	1.373,5	1.379,9	1.385,1
Itália	Óbitos	86.889	87.381	87.858	88.279	88.516	88.845	89.344	89.820	90.241	90.618	91.003	91.273	91.580	92.002	92.338
	Mortalidade	1.437,1	1.445,2	1.453,1	1.460,1	1.464,0	1.469,4	1.477,7	1.485,6	1.492,5	1.498,8	1.505,1	1.509,6	1.514,7	1.521,7	1.527,2
Rússia	Óbitos	71.651	72.185	72.697	73.182	73.619	74.158	74.684	75.205	75.732	76.229	76.661	77.068	77.598	78.134	78.687
	Mortalidade	491,0	494,6	498,1	501,5	504,5	508,2	511,8	515,3	518,9	522,4	525,3	528,1	531,7	535,4	539,2
Reino Unido	Óbitos	101.887	103.126	103.126	103.126	106.158	106.564	108.013	109.335	110.250	111.264	112.092	112.465	112.798	113.850	114.851
	Mortalidade	1.500,9	1.519,1	1.519,1	1.519,1	1.563,8	1.569,7	1.591,1	1.610,6	1.624,0	1.639,0	1.651,2	1.656,7	1.661,6	1.677,1	1.691,8
Índia	Óbitos	153.847	154.010	154.147	154.274	154.392	154.486	154.596	154.703	154.823	154.918	154.996	155.080	155.158	155.252	155.360
	Mortalidade	111,5	111,6	111,7	111,8	111,9	111,9	112,0	112,1	112,2	112,3	112,3	112,4	112,4	112,5	112,6
México	Óbitos	152.016	153.639	155.145	156.579	158.074	158.536	159.100	159.533	161.240	162.922	164.290	165.786	166.200	166.731	168.432
	Mortalidade	1.179,0	1.191,6	1.203,3	1.214,4	1.226,0	1.229,6	1.234,0	1.237,3	1.250,6	1.263,6	1.274,2	1.285,8	1.289,0	1.293,2	1.306,4
França	Óbitos	74.062	74.405	75.224	75.466	75.661	76.114	76.840	77.193	77.548	78.198	78.389	78.560	79.016	79.737	80.032
	Mortalidade	1.134,6	1.139,9	1.152,4	1.156,2	1.159,1	1.166,1	1.177,2	1.182,6	1.188,0	1.198,0	1.200,9	1.203,6	1.210,5	1.221,6	1.226,1
Brasil	Óbitos	221.547	222.666	223.945	224.504	225.099	226.309	227.563	228.795	230.034	231.012	231.534	232.170	233.520	234.850	236.201
	Mortalidade	1.042,3	1.047,5	1.053,6	1.056,2	1.059,0	1.064,7	1.070,6	1.076,4	1.082,2	1.086,8	1.089,3	1.092,3	1.098,6	1.104,9	1.111,2

O Brasil encontra-se como o 2º país com maior número de óbitos no mundo.

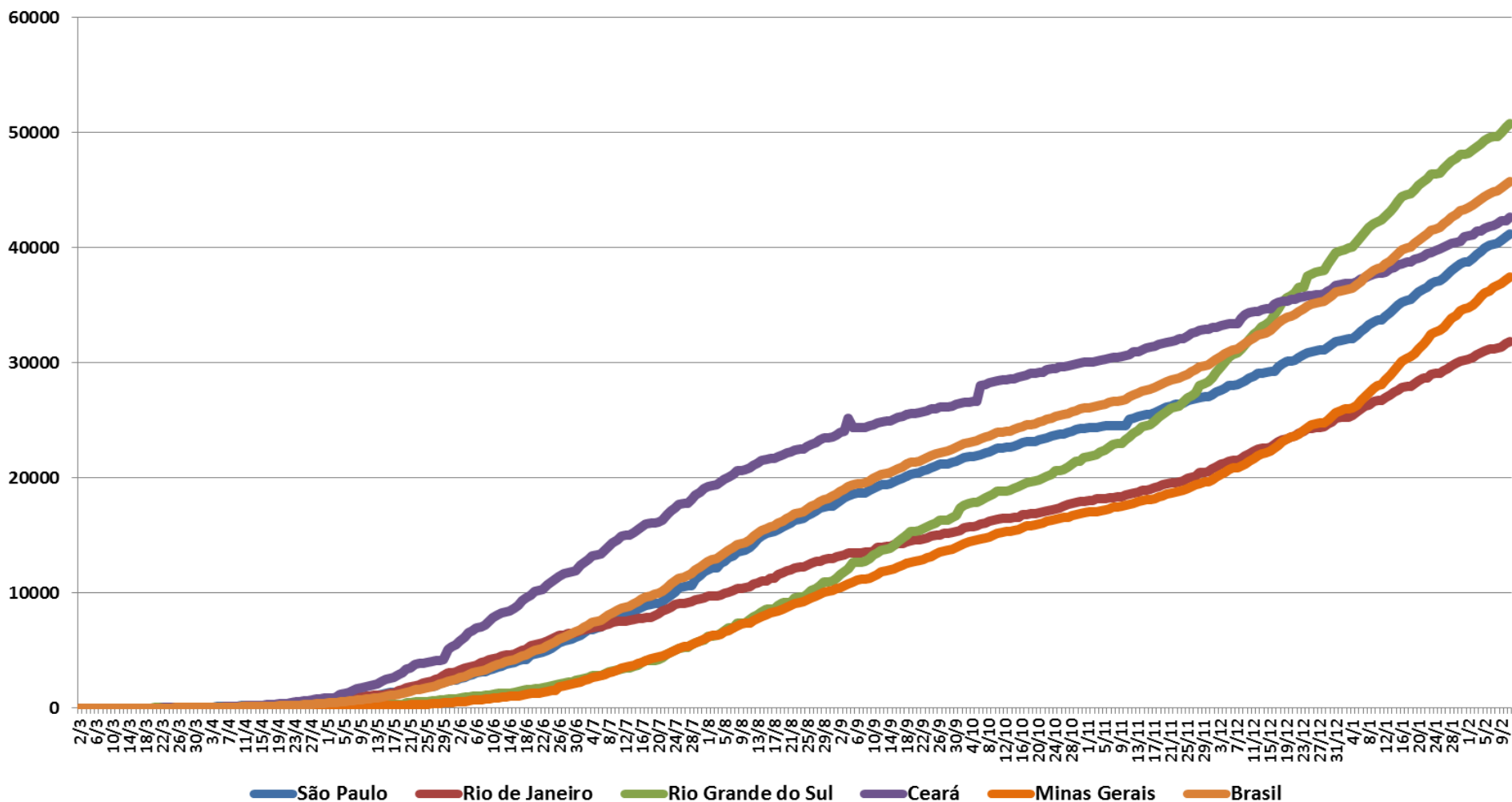
BOLETIM COVID-19

COVID-19 no Brasil e nos Estados com atuação SPDM: Coeficiente de Incidência e Taxa de Mortalidade

O gráfico a seguir mostra Coeficiente de Incidência (casos confirmados acumulados/1.000.000 habitantes) nos Estados do Ceará, Rio de Janeiro, Rio Grande do Sul, Minas Gerais e São Paulo, além do Brasil como um todo, desde o dia 02 de março de 2020. Na tabela seguinte encontram-se valores do Coeficiente de Incidência e o número de casos confirmados nos últimos 15 dias.

BOLETIM COVID-19

Coeficiente de Incidência de Coronavírus (casos confirmados/1.000.000 de habitantes), por Estado com atuação SPDM e Brasil, 2020 - 2021



BOLETIM COVID-19

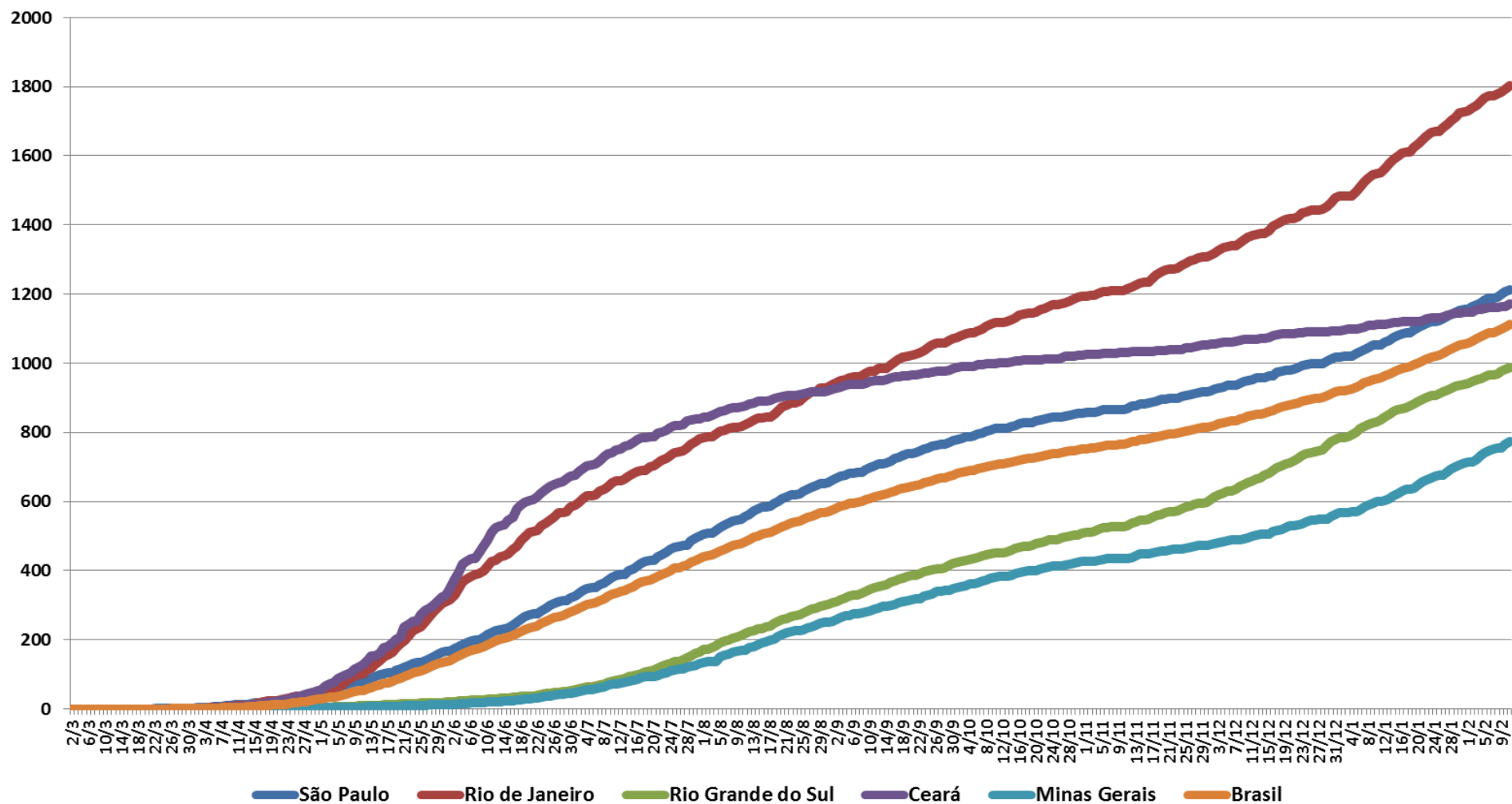
Coeficiente de Incidência e Número de casos confirmados do dia 28 de janeiro a 11 de fevereiro de 2021, no Brasil e Estados com atuação SPDM.

		28/01	29/01	30/01	31/01	01/02	02/02	03/02	04/02	05/02	06/02	07/02	08/02	09/02	10/02	11/02
São Paulo	Casos	1.746.070	1.759.957	1.773.024	1.777.368	1.779.722	1.794.019	1.807.009	1.820.941	1.833.163	1.845.086	1.849.334	1.851.776	1.864.977	1.878.802	1.889.969
	Incidência	38.025,0	38.327,4	38.611,9	38.706,6	38.757,8	39.069,2	39.352,1	39.655,5	39.921,6	40.181,3	40.273,8	40.327,0	40.614,5	40.915,5	41.158,7
Rio de Janeiro	Casos	512.791	516.868	520.730	520.967	522.998	526.276	529.525	532.377	535.134	537.824	537.986	540.087	541.096	547.081	549.114
	Incidência	29.701,3	29.937,4	30.161,1	30.174,8	30.292,5	30.482,3	30.670,5	30.835,7	30.995,4	31.151,2	31.160,6	31.282,3	31.340,7	31.687,4	31.805,1
Rio Grande do Sul	Casos	540.157	543.499	546.708	547.282	548.062	551.317	554.353	557.125	560.540	563.706	564.216	564.709	568.416	574.012	577.345
	Incidência	47.477,0	47.770,7	48.052,8	48.103,2	48.171,8	48.457,9	48.724,7	48.968,4	49.268,5	49.546,8	49.591,6	49.635,0	49.960,8	50.452,7	50.745,6
Ceará	Casos	368.281	369.245	370.300	373.417	374.856	375.024	378.191	378.198	380.710	381.621	382.597	384.531	386.108	386.108	389.457
	Incidência	40.328,3	40.433,8	40.549,4	40.890,7	41.048,3	41.066,7	41.413,5	41.414,2	41.689,3	41.789,1	41.895,9	42.107,7	42.280,4	42.280,4	42.647,1
Minas Gerais	Casos	715.967	721.967	729.968	734.486	736.265	740.972	746.919	756.971	762.412	767.061	774.111	776.215	780.187	786.653	793.157
	Incidência	33.821,8	34.105,3	34.483,2	34.696,6	34.780,7	35.003,0	35.284,0	35.758,8	36.015,8	36.235,5	36.568,5	36.667,9	36.855,5	37.161,0	37.468,2
Brasil	Casos	9.058.687	9.118.513	9.176.975	9.204.731	9.229.322	9.283.418	9.339.420	9.396.293	9.447.165	9.497.795	9.524.640	9.548.079	9.599.565	9.659.167	9.713.909
	Incidência	42.617,2	42.898,7	43.173,7	43.304,3	43.420,0	43.674,5	43.937,9	44.205,5	44.444,8	44.683,0	44.809,3	44.919,6	45.161,8	45.442,2	45.699,7

O gráfico a seguir mostra a Taxa de Mortalidade (óbitos acumulados/1.000.000 habitantes) nos Estados do Ceará, Rio de Janeiro, Rio Grande do Sul, Minas Gerais e São Paulo, além do Brasil a partir do dia 02 de março de 2020. Na tabela seguinte encontram-se os valores da Taxa de Mortalidade e o número de óbitos nos últimos 15 dias.

BOLETIM COVID-19

Taxa de Mortalidade de Coronavírus (óbitos/1.000.000 de habitantes), por Estado com atuação SPDM e Brasil, 2020 - 2021



BOLETIM COVID-19

Taxa de Mortalidade e Número de óbitos de 28 de janeiro a 11 de fevereiro de 2021, no Brasil e Estados com atuação SPDM.

		28/01	29/01	30/01	31/01	01/02	02/02	03/02	04/02	05/02	06/02	07/02	08/02	09/02	10/02	11/02
São Paulo	Óbitos	52.481	52.722	52.954	53.034	53.090	53.455	53.704	53.997	54.324	54.545	54.614	54.663	55.087	55.419	55.742
	Mortalidade	1.142,9	1.148,2	1.153,2	1.154,9	1.156,2	1.164,1	1.169,5	1.175,9	1.183,0	1.187,9	1.189,4	1.190,4	1.199,7	1.206,9	1.213,9
Rio de Janeiro	Óbitos	29.417	29.563	29.789	29.811	29.848	30.004	30.172	30.354	30.545	30.596	30.597	30.700	30.792	30.950	31.134
	Mortalidade	1.703,9	1.712,3	1.725,4	1.726,7	1.728,8	1.737,9	1.747,6	1.758,1	1.769,2	1.772,1	1.772,2	1.778,2	1.783,5	1.792,6	1.803,3
Rio Grande do Sul	Óbitos	10.567	10.615	10.663	10.669	10.715	10.778	10.826	10.881	10.929	10.984	10.995	11.028	11.115	11.169	11.244
	Mortalidade	928,8	933,0	937,2	937,7	941,8	947,3	951,5	956,4	960,6	965,4	966,4	969,3	977,0	981,7	988,3
Ceará	Óbitos	10.432	10.449	10.465	10.476	10.477	10.486	10.556	10.556	10.585	10.611	10.612	10.612	10.640	10.640	10.705
	Mortalidade	1.142,3	1.144,2	1.146,0	1.147,2	1.147,3	1.148,3	1.155,9	1.155,9	1.159,1	1.161,9	1.162,1	1.162,1	1.165,1	1.165,1	1.172,2
Minas Gerais	Óbitos	14.699	14.819	14.939	15.060	15.094	15.126	15.315	15.499	15.667	15.807	15.930	15.967	15.990	16.233	16.405
	Mortalidade	694,4	700,0	705,7	711,4	713,0	714,5	723,5	732,2	740,1	746,7	752,5	754,3	755,4	766,8	775,0
Brasil	Óbitos	221.547	222.666	223.945	224.504	225.099	226.309	227.563	228.795	230.034	231.012	231.534	232.170	233.520	234.850	236.201
	Mortalidade	1.042,3	1.047,5	1.053,6	1.056,2	1.059,0	1.064,7	1.070,6	1.076,4	1.082,2	1.086,8	1.089,3	1.092,3	1.098,6	1.104,9	1.111,2

BOLETIM COVID-19

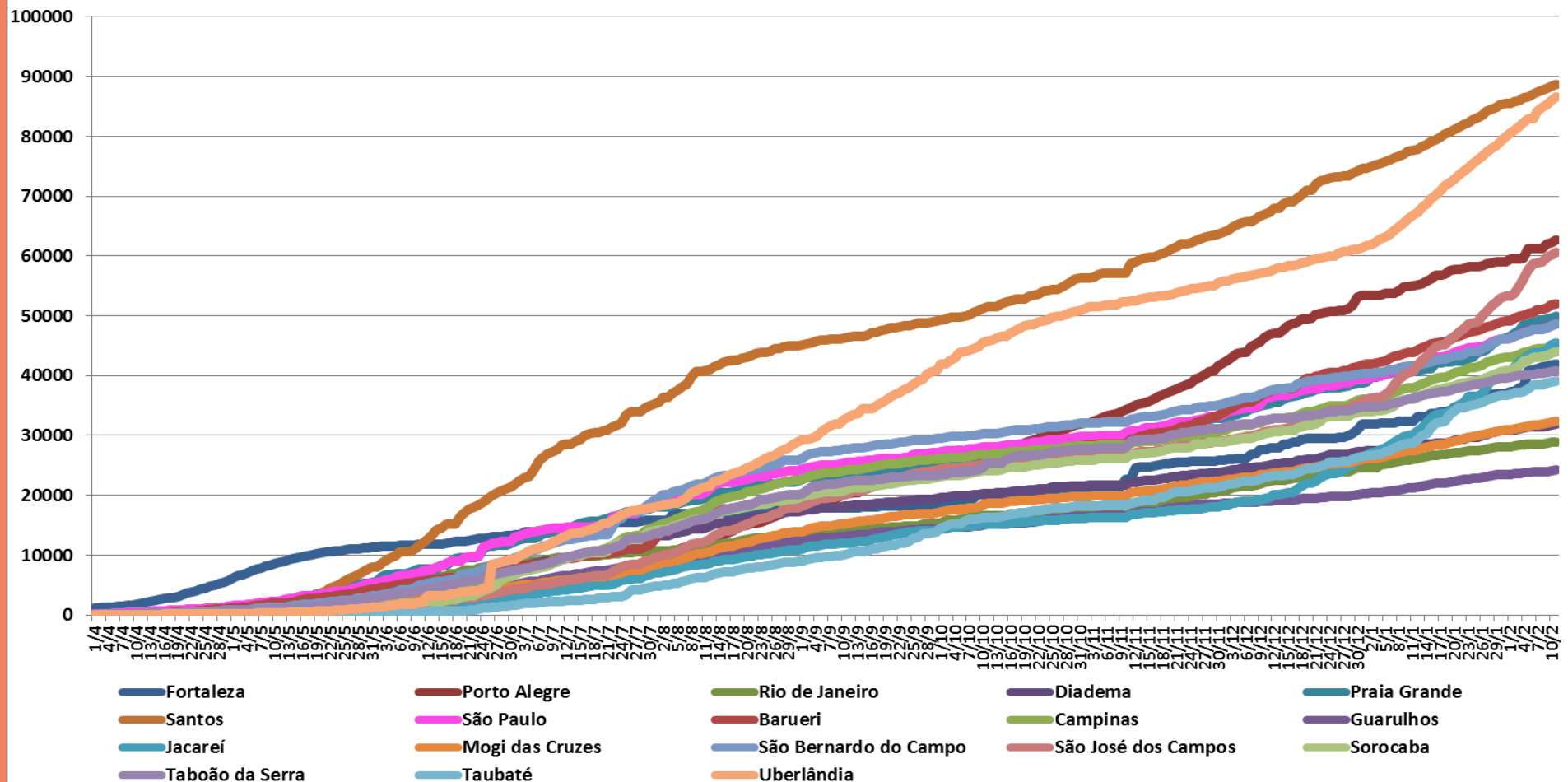
COVID-19 nos Municípios com atuação SPDM:

Coeficiente de Incidência

O Coeficiente de Incidência (casos confirmados acumulados/1.000.000 habitantes) dos Municípios com atuação SPDM, SPDM/PAIS e SPDM/AFILIADOS a partir de 01 de abril de 2020 encontra-se no gráfico abaixo. A tabela apresenta os valores referentes aos últimos 15 dias.

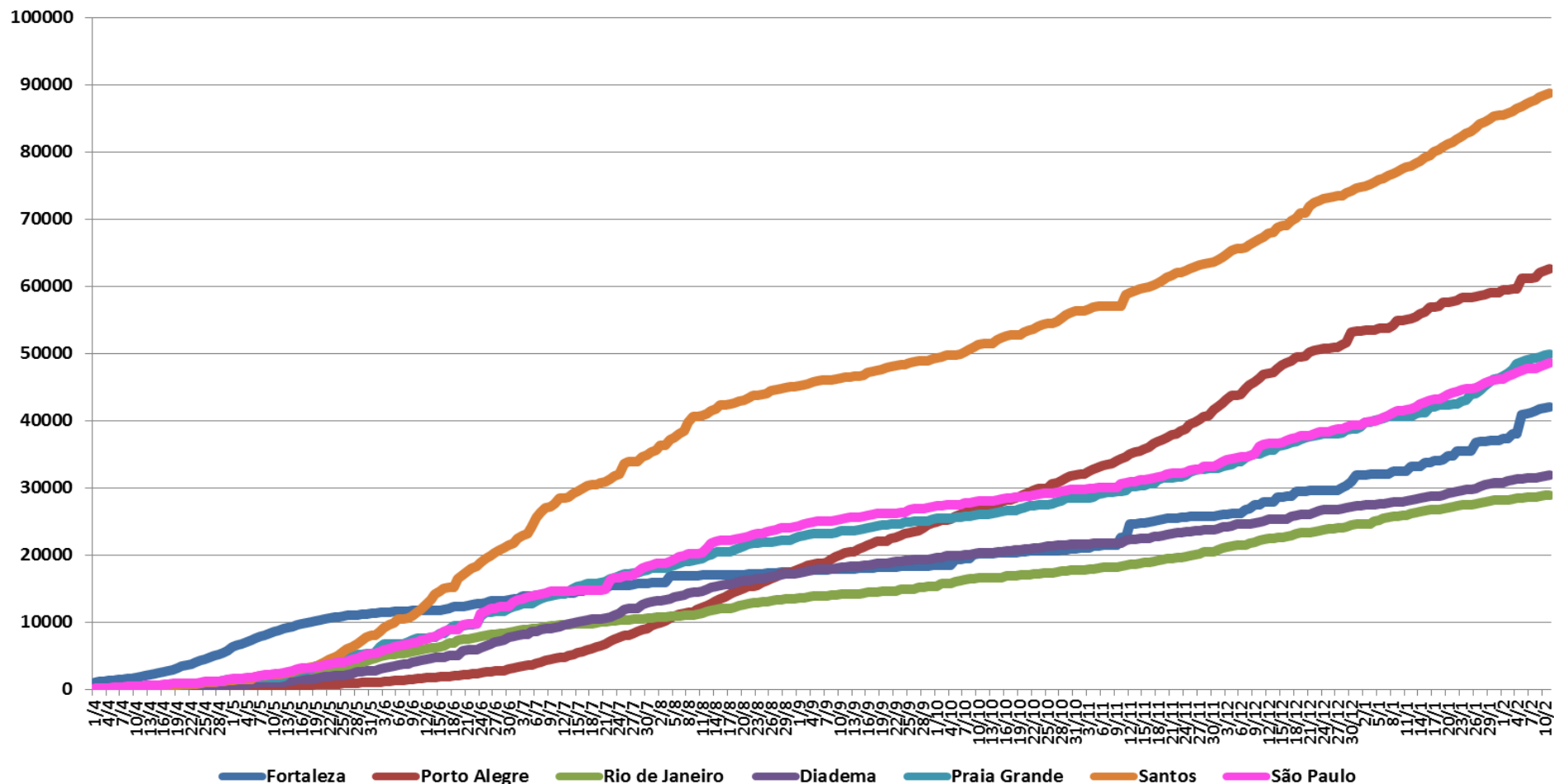
BOLETIM COVID-19

Coeficiente de Incidência de Coronavírus (casos confirmados/1.000.000 de habitantes), segundo Município com atuação SPDM, Brasil, 2020 - 2021



BOLETIM COVID-19

Coeficiente de Incidência de Coronavírus (casos confirmados/1.000.000 de habitantes), segundo Município com atuação SPDM/PAIS, Brasil, 2020 - 2021



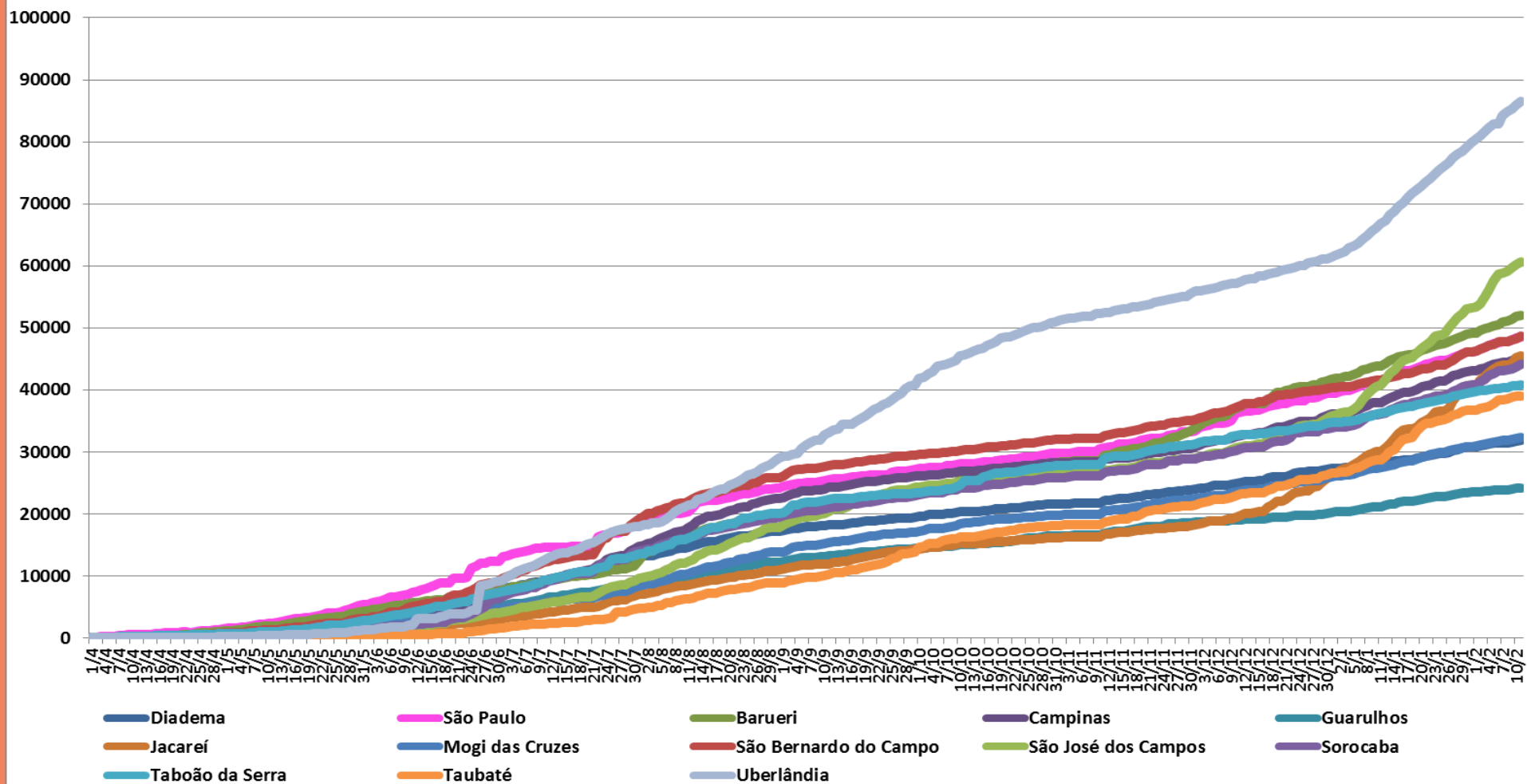
BOLETIM COVID-19

Coeficiente de Incidência e Número de casos confirmados de 28 de janeiro a 11 de fevereiro de 2021, dos Municípios com atuação SPDM/PAIS.

		28/01	29/01	30/01	31/01	01/02	02/02	03/02	04/02	05/02	06/02	07/02	08/02	09/02	10/02	11/02
Fortaleza	Casos	98.548	98.661	98.682	98.686	99.538	99.546	101.443	101.472	109.021	109.495	109.968	110.679	111.248	111.754	112.100
	Incidência	36.918,5	36.960,8	36.968,7	36.970,2	37.289,3	37.292,3	38.003,0	38.013,9	40.841,9	41.019,5	41.196,7	41.463,0	41.676,2	41.865,7	41.995,4
Porto Alegre	Casos	87.223	87.647	87.647	87.647	88.235	88.235	88.331	88.508	90.795	90.795	90.795	90.872	91.987	92.378	92.915
	Incidência	58.784,7	59.070,4	59.070,4	59.070,4	59.466,7	59.466,7	59.531,4	59.650,7	61.192,1	61.192,1	61.192,1	61.244,0	61.995,4	62.258,9	62.620,8
Rio de Janeiro	Casos	187.339	188.127	188.833	188.999	189.110	189.679	190.327	191.038	191.524	191.991	192.090	192.227	193.127	193.768	194.497
	Incidência	27.882,4	27.999,7	28.104,7	28.129,4	28.146,0	28.230,7	28.327,1	28.432,9	28.505,2	28.574,8	28.589,5	28.609,9	28.743,8	28.839,2	28.947,7
Diadema	Casos	12.898	12.985	13.038	13.053	13.059	13.143	13.213	13.265	13.289	13.313	13.322	13.329	13.387	13.435	13.530
	Incidência	30.428,1	30.633,4	30.758,4	30.793,8	30.808,0	31.006,1	31.171,3	31.293,9	31.350,6	31.407,2	31.428,4	31.444,9	31.581,8	31.695,0	31.919,1
Praia Grande	Casos	14.672	14.864	14.995	15.058	15.136	15.290	15.476	15.750	15.838	15.926	15.978	16.018	16.088	16.146	16.222
	Incidência	45.134,5	45.725,1	46.128,1	46.321,9	46.561,8	47.035,6	47.607,8	48.450,7	48.721,4	48.992,1	49.152,0	49.275,1	49.490,4	49.668,8	49.902,6
Santos	Casos	36.603	36.799	36.949	37.024	37.046	37.152	37.271	37.434	37.555	37.757	37.893	38.017	38.171	38.311	38.440
	Incidência	84.472,8	84.925,1	85.271,3	85.444,4	85.495,2	85.739,8	86.014,4	86.390,6	86.669,9	87.136,0	87.449,9	87.736,1	88.091,5	88.414,6	88.712,3
São Paulo	Casos	558.005	561.979	564.719	565.532	566.146	570.412	573.898	578.224	581.240	584.221	585.180	585.765	589.164	592.490	595.068
	Incidência	45.543,9	45.868,3	46.091,9	46.158,3	46.208,4	46.556,6	46.841,1	47.194,2	47.440,3	47.683,6	47.761,9	47.809,7	48.087,1	48.358,5	48.569,0

BOLETIM COVID-19

Coeficiente de Incidência de Coronavírus (casos confirmados/1.000.000 de habitantes), segundo Município com atuação SPDM/AFILIADOS, Brasil, 2020 - 2021



BOLETIM COVID-19

Coeficiente de Incidência e Número de casos confirmados de 28 de janeiro a 11 de fevereiro de 2021, dos Municípios com atuação SPDM/AFILIADOS.

		28/01	29/01	30/01	31/01	01/02	02/02	03/02	04/02	05/02	06/02	07/02	08/02	09/02	10/02	11/02
Diadema	Casos	12.898	12.985	13.038	13.053	13.059	13.143	13.213	13.265	13.289	13.313	13.322	13.329	13.387	13.435	13.530
	Incidência	30.428,1	30.633,4	30.758,4	30.793,8	30.808,0	31.006,1	31.171,3	31.293,9	31.350,6	31.407,2	31.428,4	31.444,9	31.581,8	31.695,0	31.919,1
São Paulo	Casos	558.005	561.979	564.719	565.532	566.146	570.412	573.898	578.224	581.240	584.221	585.180	585.765	589.164	592.490	595.068
	Incidência	45.543,9	45.868,3	46.091,9	46.158,3	46.208,4	46.556,6	46.841,1	47.194,2	47.440,3	47.683,6	47.761,9	47.809,7	48.087,1	48.358,5	48.569,0
Barueri	Casos	13.268	13.334	13.411	13.458	13.460	13.606	13.685	13.727	13.812	13.849	13.979	13.996	14.088	14.205	14.248
	Incidência	48.391,2	48.631,9	48.912,8	49.084,2	49.091,5	49.624,0	49.912,1	50.065,3	50.375,3	50.510,2	50.984,4	51.046,4	51.381,9	51.808,7	51.965,5
Campinas	Casos	51.177	51.476	51.747	51.795	51.873	52.140	52.336	52.725	53.055	53.391	53.489	53.515	53.835	54.187	54.446
	Incidência	42.503,2	42.751,6	42.976,6	43.016,5	43.081,3	43.303,0	43.465,8	43.788,9	44.062,9	44.342,0	44.423,4	44.445,0	44.710,7	45.003,1	45.218,2
Guarulhos	Casos	32.104	32.268	32.352	32.377	32.385	32.476	32.582	32.680	32.807	32.936	32.951	32.987	33.076	33.229	33.350
	Incidência	23.277,6	23.396,5	23.457,4	23.475,5	23.481,3	23.547,3	23.624,1	23.695,2	23.787,3	23.880,8	23.891,7	23.917,8	23.982,3	24.093,3	24.181,0
Jacareí	Casos	9.197	9.373	9.485	9.499	9.510	9.708	9.860	9.999	10.135	10.253	10.265	10.272	10.340	10.546	10.625
	Incidência	39.360,3	40.113,5	40.592,8	40.652,7	40.699,8	41.547,2	42.197,7	42.792,6	43.374,6	43.879,6	43.931,0	43.960,9	44.252,0	45.133,6	45.471,7
Mogi das Cruzes	Casos	13.588	13.666	13.717	13.765	13.786	13.869	13.944	13.996	14.087	14.159	14.184	14.211	14.277	14.358	14.428
	Incidência	30.477,2	30.652,1	30.766,5	30.874,2	30.921,3	31.107,4	31.275,7	31.392,3	31.596,4	31.757,9	31.814,0	31.874,5	32.022,6	32.204,2	32.361,2

BOLETIM COVID-19

Coeficiente de Incidência e Número de casos confirmados de 28 de janeiro a 11 de fevereiro de 2021, dos Municípios com atuação SPDM/AFILIADOS (Continuação).

		28/01	29/01	30/01	31/01	01/02	02/02	03/02	04/02	05/02	06/02	07/02	08/02	09/02	10/02	11/02
São Bernardo do Campo	Casos	38.007	38.362	38.662	38.718	38.742	39.080	39.347	39.535	39.734	40.024	40.050	40.068	40.332	40.479	40.798
	Incidência	45.303,8	45.727,0	46.084,6	46.151,3	46.179,9	46.582,8	46.901,1	47.125,2	47.362,4	47.708,0	47.739,0	47.760,5	48.075,2	48.250,4	48.630,6
São José dos Campos	Casos	37.276	37.729	38.277	38.454	38.494	38.844	39.754	40.538	41.632	42.362	42.485	42.636	43.136	43.459	43.747
	Incidência	51.632,8	52.260,3	53.019,3	53.264,5	53.319,9	53.804,7	55.065,2	56.151,2	57.666,5	58.677,7	58.848,1	59.057,2	59.749,8	60.197,2	60.596,1
Sorocaba	Casos	27.226	27.470	27.664	27.699	27.733	28.029	28.320	28.772	28.978	29.279	29.301	29.336	29.484	29.704	29.938
	Incidência	40.074,9	40.434,0	40.719,6	40.771,1	40.821,2	41.256,9	41.685,2	42.350,5	42.653,7	43.096,8	43.129,2	43.180,7	43.398,5	43.722,3	44.066,8
Taboão da Serra	Casos	11.332	11.398	11.447	11.469	11.497	11.537	11.578	11.610	11.638	11.662	11.680	11.692	11.754	11.796	11.833
	Incidência	39.121,2	39.349,0	39.518,2	39.594,2	39.690,8	39.828,9	39.970,4	40.080,9	40.177,6	40.260,4	40.322,6	40.364,0	40.578,0	40.723,0	40.850,8
Taubaté	Casos	11.384	11.500	11.543	11.560	11.582	11.682	11.726	11.761	11.918	12.082	12.096	12.118	12.216	12.276	12.288
	Incidência	36.148,4	36.516,7	36.653,3	36.707,3	36.777,1	37.094,7	37.234,4	37.345,5	37.844,1	38.364,8	38.409,3	38.479,1	38.790,3	38.980,8	39.018,9
Uberlândia	Casos	53.957	54.288	54.731	55.242	55.668	55.981	56.473	56.868	57.290	57.290	58.263	58.633	58.991	59.376	59.836
	Incidência	78.050,9	78.529,7	79.170,6	79.909,7	80.526,0	80.978,7	81.690,4	82.261,8	82.872,2	82.872,2	84.279,7	84.815,0	85.332,8	85.889,7	86.555,1

BOLETIM COVID-19

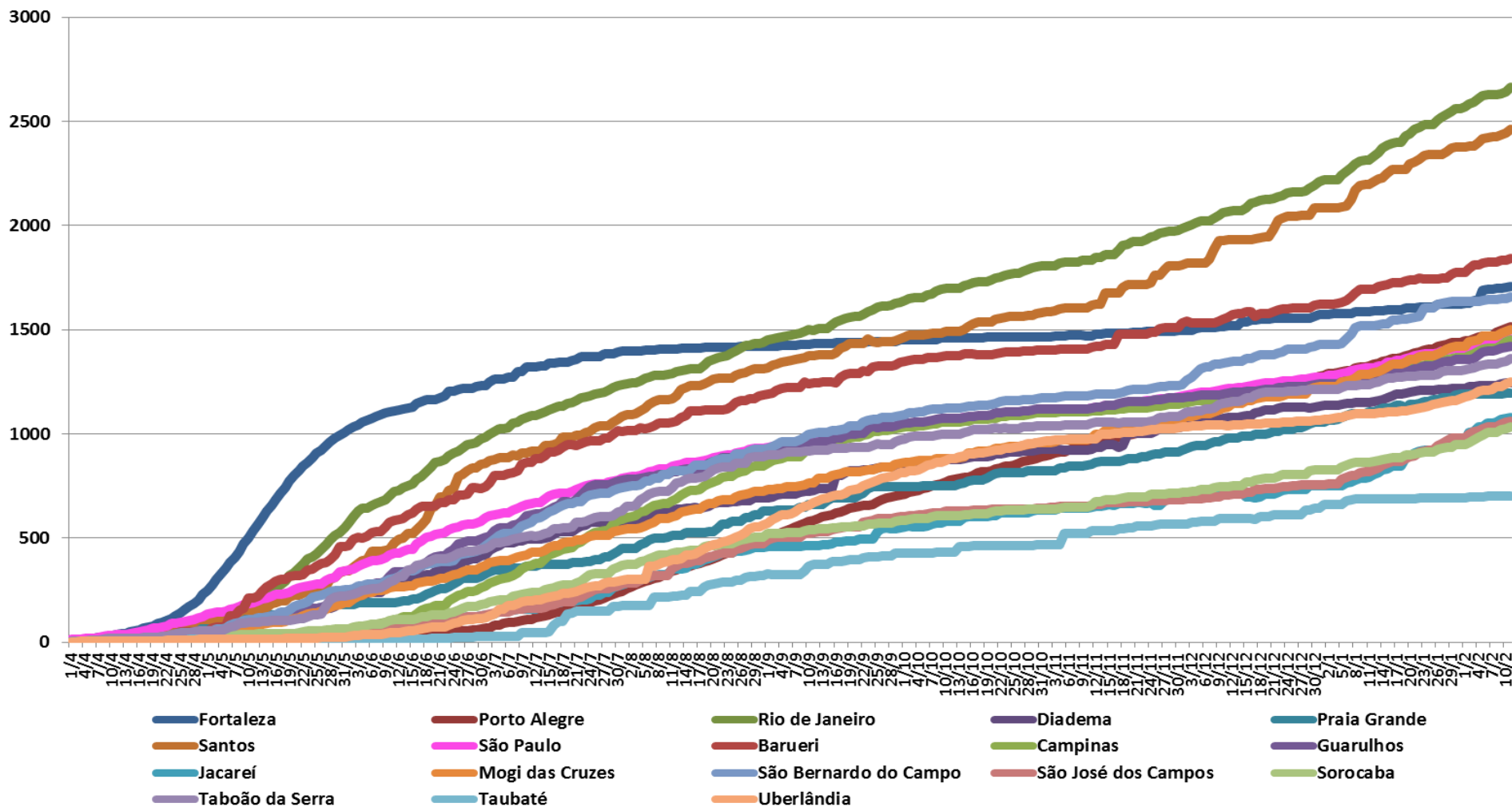
COVID-19 nos Municípios com atuação SPDM:

Taxa de Mortalidade

O gráfico a seguir mostra a Taxa de Mortalidade por COVID-19 (óbitos/1.000.000 habitantes) dos Municípios com atuação SPDM a partir de 01 de abril de 2020. Na tabela seguinte encontram-se os valores da Taxa de Mortalidade e número de óbitos nos últimos 15 dias.

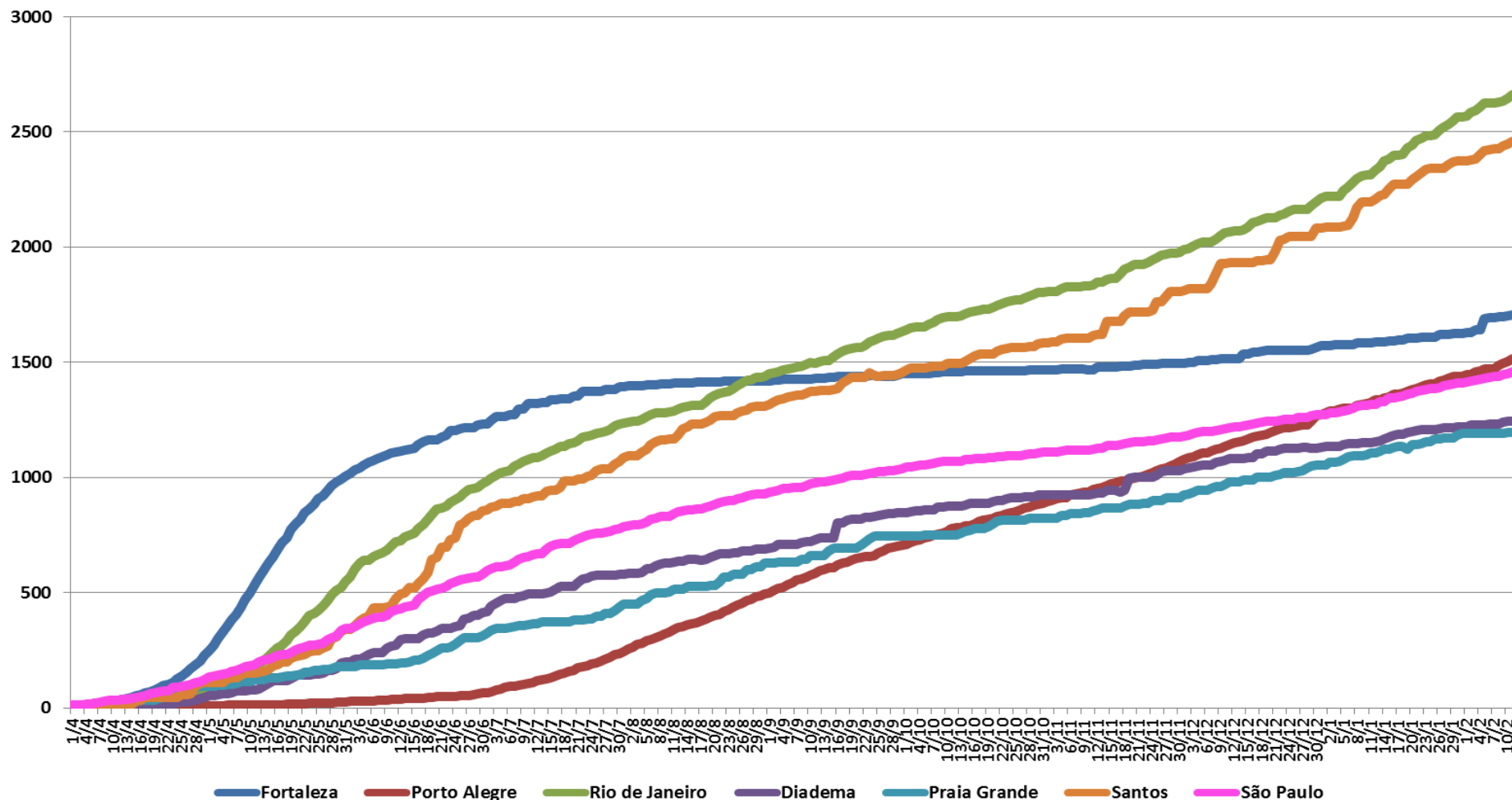
BOLETIM COVID-19

Taxa de Mortalidade de Coronavírus (óbitos/1.000.000 de habitantes), segundo Município com atuação SPDM, Brasil, 2020 - 2021



BOLETIM COVID-19

Taxa de Mortalidade de Coronavírus (óbitos/1.000.000 de habitantes), segundo Município com atuação SPDM/PAIS, Brasil, 2020 - 2021



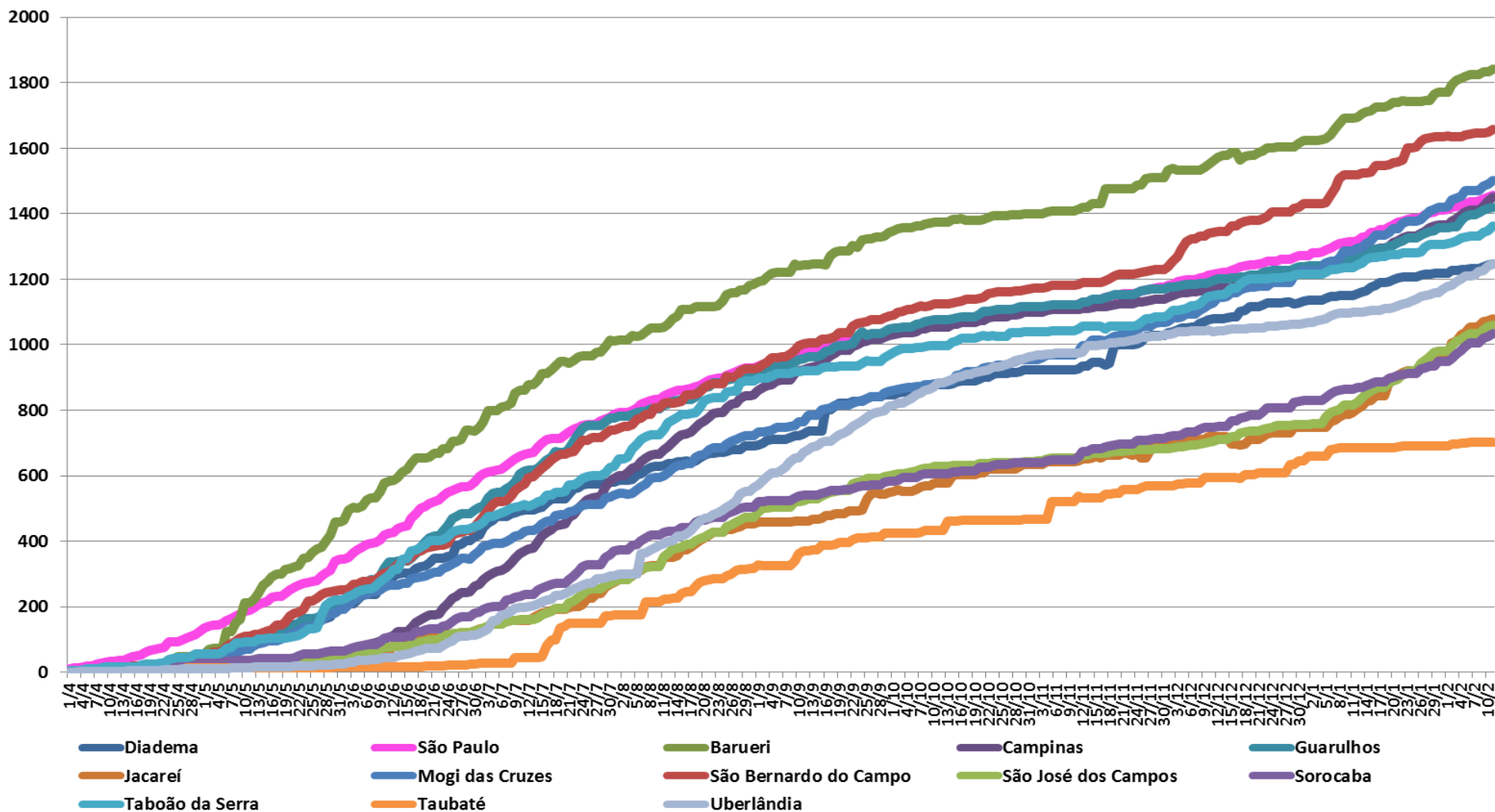
BOLETIM COVID-19

Taxa de Mortalidade e Número de óbitos de 28 de janeiro a 11 de fevereiro de 2021, dos Municípios com atuação SPDM/PAIS.

		28/01	29/01	30/01	31/01	01/02	02/02	03/02	04/02	05/02	06/02	07/02	08/02	09/02	10/02	11/02
Fortaleza	Óbitos	4.330	4.334	4.334	4.334	4.344	4.344	4.377	4.378	4.511	4.517	4.524	4.529	4.536	4.544	4.553
	Mortalidade	1.622,1	1.623,6	1.623,6	1.623,6	1.627,4	1.627,4	1.639,7	1.640,1	1.689,9	1.692,2	1.694,8	1.696,7	1.699,3	1.702,3	1.705,7
Porto Alegre	Óbitos	2.122	2.135	2.135	2.135	2.146	2.146	2.163	2.171	2.183	2.183	2.183	2.208	2.217	2.232	2.248
	Mortalidade	1.430,1	1.438,9	1.438,9	1.438,9	1.446,3	1.446,3	1.457,8	1.463,2	1.471,3	1.471,3	1.471,3	1.488,1	1.494,2	1.504,3	1.515,1
Rio de Janeiro	Óbitos	17.017	17.114	17.216	17.221	17.254	17.352	17.429	17.535	17.627	17.647	17.648	17.651	17.701	17.765	17.888
	Mortalidade	2.532,7	2.547,1	2.562,3	2.563,1	2.568,0	2.582,6	2.594,0	2.609,8	2.623,5	2.626,5	2.626,6	2.627,1	2.634,5	2.644,0	2.662,3
Diadema	Óbitos	515	516	517	517	517	520	520	521	521	522	522	522	525	527	528
	Mortalidade	1.215,0	1.217,3	1.219,7	1.219,7	1.219,7	1.226,8	1.226,8	1.229,1	1.229,1	1.231,5	1.231,5	1.231,5	1.238,5	1.243,3	1.245,6
Praia Grande	Óbitos	381	381	385	387	387	387	387	387	387	387	387	387	387	389	389
	Mortalidade	1.172,0	1.172,0	1.184,3	1.190,5	1.190,5	1.190,5	1.190,5	1.190,5	1.190,5	1.190,5	1.190,5	1.190,5	1.190,5	1.196,7	1.196,7
Santos	Óbitos	1.021	1.027	1.029	1.029	1.029	1.031	1.032	1.040	1.048	1.050	1.051	1.051	1.056	1.060	1.066
	Mortalidade	2.356,3	2.370,1	2.374,7	2.374,7	2.374,7	2.379,4	2.381,7	2.400,1	2.418,6	2.423,2	2.425,5	2.425,5	2.437,0	2.446,3	2.460,1
São Paulo	Óbitos	17.169	17.219	17.277	17.300	17.309	17.381	17.441	17.491	17.546	17.596	17.611	17.629	17.721	17.783	17.852
	Mortalidade	1.401,3	1.405,4	1.410,1	1.412,0	1.412,7	1.418,6	1.423,5	1.427,6	1.432,1	1.436,2	1.437,4	1.438,9	1.446,4	1.451,4	1.457,1

BOLETIM COVID-19

Taxa de Mortalidade de Coronavírus (óbitos/1.000.000 de habitantes), segundo Município com atuação SPDM/AFILIADOS, Brasil, 2020 - 2021



BOLETIM COVID-19

Taxa de Mortalidade e Número de óbitos de 28 de janeiro a 11 de fevereiro de 2021, dos Municípios com atuação SPDM/AFILIADOS.

		28/01	29/01	30/01	31/01	01/02	02/02	03/02	04/02	05/02	06/02	07/02	08/02	09/02	10/02	11/02
Diadema	Óbitos	515	516	517	517	517	520	520	521	521	522	522	522	525	527	528
	Mortalidade	1.215,0	1.217,3	1.219,7	1.219,7	1.219,7	1.226,8	1.226,8	1.229,1	1.229,1	1.231,5	1.231,5	1.231,5	1.238,5	1.243,3	1.245,6
São Paulo	Óbitos	17.169	17.219	17.277	17.300	17.309	17.381	17.441	17.491	17.546	17.596	17.611	17.629	17.721	17.783	17.852
	Mortalidade	1.401,3	1.405,4	1.410,1	1.412,0	1.412,7	1.418,6	1.423,5	1.427,6	1.432,1	1.436,2	1.437,4	1.438,9	1.446,4	1.451,4	1.457,1
Barueri	Óbitos	479	484	486	486	486	492	496	497	499	500	500	500	503	503	505
	Mortalidade	1.747,0	1.765,3	1.772,5	1.772,5	1.772,5	1.794,4	1.809,0	1.812,7	1.820,0	1.823,6	1.823,6	1.823,6	1.834,5	1.834,5	1.841,8
Campinas	Óbitos	1.633	1.640	1.646	1.646	1.646	1.658	1.669	1.683	1.692	1.699	1.699	1.699	1.713	1.734	1.746
	Mortalidade	1.356,2	1.362,0	1.367,0	1.367,0	1.367,0	1.377,0	1.386,1	1.397,8	1.405,2	1.411,0	1.411,0	1.411,0	1.422,7	1.440,1	1.450,1
Guarulhos	Óbitos	1.858	1.862	1.871	1.871	1.872	1.874	1.875	1.902	1.920	1.925	1.925	1.934	1.947	1.952	1.957
	Mortalidade	1.347,2	1.350,1	1.356,6	1.356,6	1.357,3	1.358,8	1.359,5	1.379,1	1.392,1	1.395,8	1.395,8	1.402,3	1.411,7	1.415,3	1.419,0
Jacareí	Óbitos	221	222	223	223	225	235	236	241	242	246	246	247	250	251	252
	Mortalidade	945,8	950,1	954,4	954,4	962,9	1.005,7	1.010,0	1.031,4	1.035,7	1.052,8	1.052,8	1.057,1	1.069,9	1.074,2	1.078,5
Mogi das Cruzes	Óbitos	628	631	633	633	634	643	646	648	656	656	656	656	662	665	670
	Mortalidade	1.408,6	1.415,3	1.419,8	1.419,8	1.422,0	1.442,2	1.448,9	1.453,4	1.471,4	1.471,4	1.471,4	1.471,4	1.484,8	1.491,6	1.502,8

BOLETIM COVID-19

Taxa de Mortalidade e Número de óbitos de 28 de janeiro a 11 de fevereiro de 2021, dos Municípios com atuação SPDM/AFILIADOS (Continuação).

		28/01	29/01	30/01	31/01	01/02	02/02	03/02	04/02	05/02	06/02	07/02	08/02	09/02	10/02	11/02
São Bernardo do Campo	Óbitos	1.369	1.372	1.372	1.372	1.373	1.372	1.372	1.372	1.376	1.380	1.381	1.381	1.382	1.384	1.390
	Mortalidade	1.631,8	1.635,4	1.635,4	1.635,4	1.636,6	1.635,4	1.635,4	1.635,4	1.640,2	1.644,9	1.646,1	1.646,1	1.647,3	1.649,7	1.656,9
São José dos Campos	Óbitos	696	706	707	708	708	719	730	734	740	746	747	747	755	763	765
	Mortalidade	964,1	977,9	979,3	980,7	980,7	995,9	1.011,2	1.016,7	1.025,0	1.033,3	1.034,7	1.034,7	1.045,8	1.056,9	1.059,6
Sorocaba	Óbitos	635	636	645	645	645	651	660	668	675	683	683	683	692	696	703
	Mortalidade	934,7	936,2	949,4	949,4	949,4	958,2	971,5	983,3	993,6	1.005,3	1.005,3	1.005,3	1.018,6	1.024,5	1.034,8
Taboão da Serra	Óbitos	378	378	378	378	379	380	382	384	385	386	386	386	389	391	395
	Mortalidade	1.305,0	1.305,0	1.305,0	1.305,0	1.308,4	1.311,9	1.318,8	1.325,7	1.329,1	1.332,6	1.332,6	1.332,6	1.342,9	1.349,8	1.363,6
Taubaté	Óbitos	218	218	218	218	218	219	219	220	220	221	221	221	221	221	221
	Mortalidade	692,2	692,2	692,2	692,2	692,2	695,4	695,4	698,6	698,6	701,8	701,8	701,8	701,8	701,8	701,8
Uberlândia	Óbitos	798	801	802	809	815	816	824	831	837	837	838	847	848	857	862
	Mortalidade	1.154,3	1.158,7	1.160,1	1.170,3	1.178,9	1.180,4	1.191,9	1.202,1	1.210,8	1.210,8	1.212,2	1.225,2	1.226,7	1.239,7	1.246,9

BOLETIM COVID-19

Referências

Países

<https://www.populationpyramid.net/pt/popula%C3%A7%C3%A3o/2020/>

<https://covid19.who.int/>

Brasil e Estados

<https://cidades.ibge.gov.br/brasil/panorama>

<https://covid.saude.gov.br/>

Municípios

<https://cidades.ibge.gov.br/brasil/panorama>

<https://covid.saude.gov.br/>

https://www.prefeitura.sp.gov.br/cidade/secretarias/saude/vigilancia_em_saude/doencas_e_agrivos/coronavirus/index.php?p=295572

<https://www.santos.sp.gov.br/?q=portal/coronavirus>

<http://www.praia grande.sp.gov.br/publicacoes/>

<https://indicadores.integrasus.saude.ce.gov.br/indicadores/indicadores-coronavirus/coronavirus-ceara>

http://www2.portoalegre.rs.gov.br/sms/default.php?p_secao=1027

Elaboração: Diretoria de Planejamento & Informação em Saúde – SPDM/PAIS

Contato: planejamento.info@spdm-pais.org.br