

# BOLETIM COVID-19

## BOLETIM CORONAVIRUS (COVID 19) - SPDM

#245

O Boletim Coronavírus – SPDM apresenta dados referentes à situação do Coronavírus no Mundo, nos 10 Países com maior número de casos e óbitos, entre eles, o Brasil, além dos Estados e Municípios com atuação da SPDM/PAIS e SPDM/AFILIADOS.

Cabe ressaltar que as diferenças referentes às notificações, porcentagem de população testada para a presença do vírus, entre outras, podem enviesar o Coeficiente de Incidência apresentado. Por exemplo, um local que teste a maior parte da população apresentará incidência mais alta que outro que teste apenas casos graves. Uma incidência menor pode indicar menor identificação de casos pelo baixo número de testes específicos e não necessariamente um menor número de casos.

Os dados apresentados estão em constante revisão e atualização de acordo com as fontes utilizadas, de forma que podem ocorrer mudanças na apresentação de dados publicados anteriormente.

# BOLETIM COVID-19

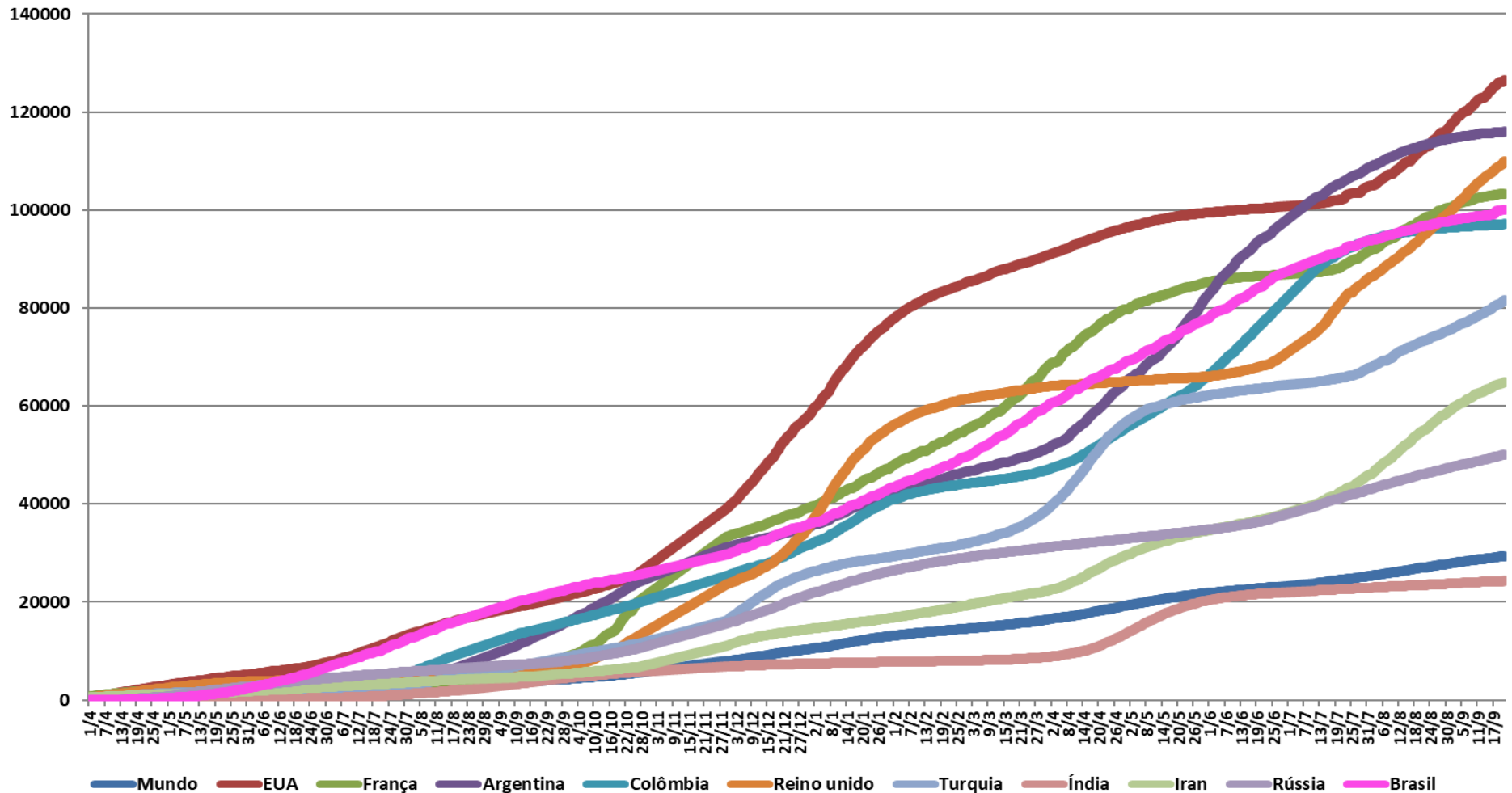
## COVID-19 no Brasil e no Mundo:

### Coeficiente de Incidência e Taxa de Mortalidade

O gráfico a seguir mostra o Coeficiente de Incidência (casos confirmados acumulados/1.000.000 habitantes) nos 10 países com maior número de casos confirmados no mundo do dia 01 de abril ao dia 21 de setembro de 2021. O Brasil encontra-se como o 3º país com maior número de casos e como 35º país com maior incidência no mundo. Na tabela a seguir, encontram-se os valores do Coeficiente de Incidência e o número de casos confirmados nos últimos 15 dias.

# BOLETIM COVID-19

Coeficiente de Incidência de Coronavírus (casos confirmados/1.000.000 de habitantes), nos 10 países com maior número de casos confirmados, 2020 - 2021



# BOLETIM COVID-19

Coeficiente de Incidência e Número de casos confirmados de 07 a 21 de setembro de 2021, nos 10 países com maior número de casos.

		07/09	08/09	09/09	10/09	11/09	12/09	13/09	14/09	15/09	16/09	17/09	18/09	19/09	20/09	21/09
Mundo	Casos	221.134.742	221.837.509	222.406.582	223.052.269	223.644.040	224.180.869	224.511.226	225.024.781	225.708.746	226.236.577	226.870.861	227.426.896	227.924.416	228.394.572	228.807.631
	<b>Incidência</b>	<b>28.369,5</b>	<b>28.459,7</b>	<b>28.532,7</b>	<b>28.615,5</b>	<b>28.691,4</b>	<b>28.760,3</b>	<b>28.802,7</b>	<b>28.868,6</b>	<b>28.956,3</b>	<b>29.024,0</b>	<b>29.105,4</b>	<b>29.176,8</b>	<b>29.240,6</b>	<b>29.300,9</b>	<b>29.353,9</b>
EUA	Casos	39.795.201	40.043.021	40.152.521	40.340.977	40.508.857	40.675.578	40.675.578	40.804.998	41.066.110	41.229.421	41.408.255	41.556.523	41.716.516	41.716.516	41.831.507
	<b>Incidência</b>	<b>120.226,2</b>	<b>120.974,9</b>	<b>121.305,7</b>	<b>121.875,1</b>	<b>122.382,3</b>	<b>122.886,0</b>	<b>122.886,0</b>	<b>123.277,0</b>	<b>124.065,8</b>	<b>124.559,2</b>	<b>125.099,5</b>	<b>125.547,4</b>	<b>126.030,8</b>	<b>126.030,8</b>	<b>126.378,2</b>
França	Casos	6.644.114	6.652.726	6.665.074	6.675.723	6.685.358	6.694.766	6.702.450	6.704.512	6.710.718	6.719.404	6.727.094	6.732.992	6.740.406	6.746.220	6.746.400
	<b>Incidência</b>	<b>101.788,8</b>	<b>101.920,8</b>	<b>102.109,9</b>	<b>102.273,1</b>	<b>102.420,7</b>	<b>102.564,8</b>	<b>102.682,5</b>	<b>102.714,1</b>	<b>102.809,2</b>	<b>102.942,3</b>	<b>103.060,1</b>	<b>103.150,4</b>	<b>103.264,0</b>	<b>103.353,1</b>	<b>103.355,9</b>
Argentina	Casos	5.203.802	5.207.695	5.211.801	5.215.332	5.218.993	5.223.604	5.224.534	5.224.534	5.226.831	5.229.848	5.232.358	5.234.851	5.237.159	5.238.610	5.239.232
	<b>Incidência</b>	<b>115.139,1</b>	<b>115.225,3</b>	<b>115.316,1</b>	<b>115.394,2</b>	<b>115.475,2</b>	<b>115.577,3</b>	<b>115.597,8</b>	<b>115.597,8</b>	<b>115.648,7</b>	<b>115.715,4</b>	<b>115.770,9</b>	<b>115.826,1</b>	<b>115.877,2</b>	<b>115.909,3</b>	<b>115.923,0</b>
Colômbia	Casos	4.918.649	4.919.773	4.921.410	4.923.197	4.925.000	4.926.772	4.928.578	4.930.249	4.931.563	4.932.998	4.934.568	4.936.052	4.937.596	4.939.251	4.941.064
	<b>Incidência</b>	<b>96.666,1</b>	<b>96.688,2</b>	<b>96.720,3</b>	<b>96.755,5</b>	<b>96.790,9</b>	<b>96.825,7</b>	<b>96.861,2</b>	<b>96.894,1</b>	<b>96.919,9</b>	<b>96.948,1</b>	<b>96.978,9</b>	<b>97.008,1</b>	<b>97.038,4</b>	<b>97.071,0</b>	<b>97.106,6</b>
Reino Unido	Casos	7.018.931	7.056.110	7.094.596	7.132.076	7.168.810	7.197.666	7.226.280	7.256.563	7.282.814	7.312.687	7.339.013	7.371.305	7.400.743	7.429.750	7.465.452
	<b>Incidência</b>	<b>103.392,9</b>	<b>103.940,6</b>	<b>104.507,5</b>	<b>105.059,6</b>	<b>105.600,7</b>	<b>106.025,8</b>	<b>106.447,3</b>	<b>106.893,4</b>	<b>107.280,1</b>	<b>107.720,1</b>	<b>108.107,9</b>	<b>108.583,6</b>	<b>109.017,2</b>	<b>109.444,5</b>	<b>109.970,4</b>
Turquia	Casos	6.519.016	6.542.654	6.566.568	6.590.414	6.613.976	6.636.899	6.658.251	6.682.864	6.710.666	6.738.890	6.767.008	6.794.700	6.820.861	6.847.259	6.874.947
	<b>Incidência</b>	<b>77.295,3</b>	<b>77.575,6</b>	<b>77.859,1</b>	<b>78.141,9</b>	<b>78.421,3</b>	<b>78.693,1</b>	<b>78.946,2</b>	<b>79.238,1</b>	<b>79.567,7</b>	<b>79.902,4</b>	<b>80.235,7</b>	<b>80.564,1</b>	<b>80.874,3</b>	<b>81.187,3</b>	<b>81.515,6</b>
Índia	Casos	33.058.843	33.096.718	33.139.981	33.174.954	33.208.330	33.236.921	33.264.175	33.289.579	33.316.755	33.347.325	33.381.728	33.417.390	33.448.163	33.478.419	33.504.534
	<b>Incidência</b>	<b>23.955,6</b>	<b>23.983,1</b>	<b>24.014,4</b>	<b>24.039,7</b>	<b>24.063,9</b>	<b>24.084,6</b>	<b>24.104,4</b>	<b>24.122,8</b>	<b>24.142,5</b>	<b>24.164,7</b>	<b>24.189,6</b>	<b>24.215,4</b>	<b>24.237,7</b>	<b>24.259,6</b>	<b>24.278,6</b>
Iran	Casos	5.156.986	5.184.124	5.210.978	5.237.799	5.258.913	5.275.567	5.295.786	5.318.327	5.340.656	5.360.387	5.378.408	5.396.013	5.408.860	5.424.835	5.442.232
	<b>Incidência</b>	<b>61.397,8</b>	<b>61.720,9</b>	<b>62.040,7</b>	<b>62.360,0</b>	<b>62.611,4</b>	<b>62.809,6</b>	<b>63.050,4</b>	<b>63.318,7</b>	<b>63.584,6</b>	<b>63.819,5</b>	<b>64.034,0</b>	<b>64.243,6</b>	<b>64.396,6</b>	<b>64.586,8</b>	<b>64.793,9</b>
Rússia	Casos	7.047.880	7.065.904	7.084.284	7.102.625	7.121.516	7.140.070	7.158.248	7.176.085	7.194.926	7.214.520	7.234.425	7.254.754	7.274.928	7.294.672	7.313.851
	<b>Incidência</b>	<b>48.294,8</b>	<b>48.418,3</b>	<b>48.544,3</b>	<b>48.670,0</b>	<b>48.799,4</b>	<b>48.926,6</b>	<b>49.051,1</b>	<b>49.173,3</b>	<b>49.302,4</b>	<b>49.436,7</b>	<b>49.573,1</b>	<b>49.712,4</b>	<b>49.850,7</b>	<b>49.985,9</b>	<b>50.117,4</b>
Brasil	Casos	20.913.578	20.928.008	20.958.899	20.974.850	20.989.164	20.999.779	21.006.424	21.019.830	21.034.610	21.069.017	21.080.219	21.230.325	21.239.783	21.247.667	21.247.094
	<b>Incidência</b>	<b>98.389,3</b>	<b>98.457,2</b>	<b>98.602,5</b>	<b>98.677,6</b>	<b>98.744,9</b>	<b>98.794,9</b>	<b>98.826,1</b>	<b>98.889,2</b>	<b>98.958,7</b>	<b>99.120,6</b>	<b>99.173,3</b>	<b>99.879,5</b>	<b>99.924,0</b>	<b>99.961,1</b>	<b>99.958,4</b>

O gráfico a seguir mostra a Taxa de Mortalidade (óbitos acumulados/1.000.000 habitantes) nos 10 países com maior número de óbitos por coronavírus no mundo a partir de 01 de abril de 2020. Na tabela seguinte encontram-se os valores da Taxa de Mortalidade e o número de óbitos nos últimos 15 dias.



# BOLETIM COVID-19

Taxa de Mortalidade e Número de óbitos de 07 a 21 de setembro de 2021, nos 10 países com maior número de óbitos.

		07/09	08/09	09/09	10/09	11/09	12/09	13/09	14/09	15/09	16/09	17/09	18/09	19/09	20/09	21/09
Mundo	Óbitos	4.574.089	4.583.721	4.592.934	4.603.444	4.612.419	4.621.173	4.627.540	4.636.153	4.645.217	4.654.548	4.666.803	4.675.080	4.682.740	4.690.186	4.697.099
	<b>Mortalidade</b>	<b>586,8</b>	<b>588,0</b>	<b>589,2</b>	<b>590,6</b>	<b>591,7</b>	<b>592,9</b>	<b>593,7</b>	594,8	595,9	597,1	<b>598,7</b>	<b>599,8</b>	<b>600,8</b>	<b>601,7</b>	<b>602,6</b>
EUA	Óbitos	643.757	645.126	646.131	649.494	651.204	653.099	653.099	655.172	657.114	659.336	663.320	665.129	667.244	667.244	669.412
	<b>Mortalidade</b>	<b>1.944,9</b>	<b>1.949,0</b>	<b>1.952,0</b>	<b>1.962,2</b>	<b>1.967,4</b>	<b>1.973,1</b>	<b>1.973,1</b>	1.979,4	1.985,2	1.991,9	<b>2.004,0</b>	<b>2.009,4</b>	<b>2.015,8</b>	<b>2.015,8</b>	<b>2.022,4</b>
Peru	Óbitos	198.488	198.523	198.568	198.595	198.621	198.673	198.728	198.764	198.799	198.840	198.860	198.891	198.948	198.976	199.006
	<b>Mortalidade</b>	<b>6.019,9</b>	<b>6.021,0</b>	<b>6.022,4</b>	<b>6.023,2</b>	<b>6.024,0</b>	<b>6.025,5</b>	<b>6.027,2</b>	6.028,3	6.029,4	6.030,6	<b>6.031,2</b>	<b>6.032,1</b>	<b>6.033,9</b>	<b>6.034,7</b>	<b>6.035,6</b>
Colômbia	Óbitos	125.278	125.331	125.378	125.427	125.480	125.529	125.592	125.647	125.687	125.713	125.753	125.782	125.826	125.860	125.895
	<b>Mortalidade</b>	<b>2.462,1</b>	<b>2.463,1</b>	<b>2.464,1</b>	<b>2.465,0</b>	<b>2.466,1</b>	<b>2.467,0</b>	<b>2.468,3</b>	2.469,3	2.470,1	2.470,6	<b>2.471,4</b>	<b>2.472,0</b>	<b>2.472,9</b>	<b>2.473,5</b>	<b>2.474,2</b>
Itália	Óbitos	129.567	129.638	129.707	129.766	129.828	129.885	129.919	129.955	130.027	130.100	130.167	130.233	130.284	130.310	130.354
	<b>Mortalidade</b>	<b>2.143,0</b>	<b>2.144,1</b>	<b>2.145,3</b>	<b>2.146,2</b>	<b>2.147,3</b>	<b>2.148,2</b>	<b>2.148,8</b>	2.149,4	2.150,6	2.151,8	<b>2.152,9</b>	<b>2.154,0</b>	<b>2.154,8</b>	<b>2.155,2</b>	<b>2.156,0</b>
Rússia	Óbitos	188.785	189.582	190.376	191.165	191.961	192.749	193.468	194.249	195.041	195.835	196.626	197.425	198.218	198.996	199.808
	<b>Mortalidade</b>	<b>1.293,6</b>	<b>1.299,1</b>	<b>1.304,5</b>	<b>1.309,9</b>	<b>1.315,4</b>	<b>1.320,8</b>	<b>1.325,7</b>	1.331,1	1.336,5	1.341,9	<b>1.347,4</b>	<b>1.352,8</b>	<b>1.358,3</b>	<b>1.363,6</b>	<b>1.369,2</b>
Reino Unido	Óbitos	133.274	133.483	133.674	133.841	133.988	134.144	134.200	134.261	134.446	134.647	134.805	134.983	135.147	135.203	135.252
	<b>Mortalidade</b>	<b>1.963,2</b>	<b>1.966,3</b>	<b>1.969,1</b>	<b>1.971,6</b>	<b>1.973,7</b>	<b>1.976,0</b>	<b>1.976,8</b>	1.977,7	1.980,5	1.983,4	<b>1.985,8</b>	<b>1.988,4</b>	<b>1.990,8</b>	<b>1.991,6</b>	<b>1.992,3</b>
Índia	Óbitos	441.042	441.411	441.749	442.009	442.317	442.655	442.874	443.213	443.497	443.928	444.248	444.529	444.838	445.133	445.385
	<b>Mortalidade</b>	<b>319,6</b>	<b>319,9</b>	<b>320,1</b>	<b>320,3</b>	<b>320,5</b>	<b>320,8</b>	<b>320,9</b>	321,2	321,4	321,7	<b>321,9</b>	<b>322,1</b>	<b>322,3</b>	<b>322,6</b>	<b>322,7</b>
México	Óbitos	263.140	263.470	264.541	265.420	266.150	266.849	267.524	267.748	267.969	269.016	269.913	270.348	270.538	271.303	271.503
	<b>Mortalidade</b>	<b>2.040,9</b>	<b>2.043,5</b>	<b>2.051,8</b>	<b>2.058,6</b>	<b>2.064,3</b>	<b>2.069,7</b>	<b>2.074,9</b>	2.076,6	2.078,4	2.086,5	<b>2.093,4</b>	<b>2.096,8</b>	<b>2.098,3</b>	<b>2.104,2</b>	<b>2.105,8</b>
França	Óbitos	136.473	137.782	138.116	138.431	138.701	138.889	138.889	139.415	139.682	139.682	140.138	140.323	140.468	140.634	140.805
	<b>Mortalidade</b>	<b>498,9</b>	<b>503,7</b>	<b>505,0</b>	<b>506,1</b>	<b>507,1</b>	<b>507,8</b>	<b>507,8</b>	509,7	510,7	510,7	<b>512,3</b>	<b>513,0</b>	<b>513,5</b>	<b>514,2</b>	<b>514,8</b>
Brasil	Óbitos	584.171	584.421	585.174	585.846	586.558	586.851	587.066	587.797	588.597	589.240	589.573	590.508	590.752	590.955	591.440
	<b>Mortalidade</b>	<b>2.748,3</b>	<b>2.749,4</b>	<b>2.753,0</b>	<b>2.756,2</b>	<b>2.759,5</b>	<b>2.760,9</b>	<b>2.761,9</b>	2.765,3	2.769,1	2.772,1	<b>2.773,7</b>	<b>2.778,1</b>	<b>2.779,2</b>	<b>2.780,2</b>	<b>2.782,5</b>

O Brasil encontra-se como o 2º país com maior número de óbitos e 9º país com maior Taxa de Mortalidade no mundo.

# BOLETIM COVID-19

## COVID-19 no Brasil e nos Estados com atuação SPDM:

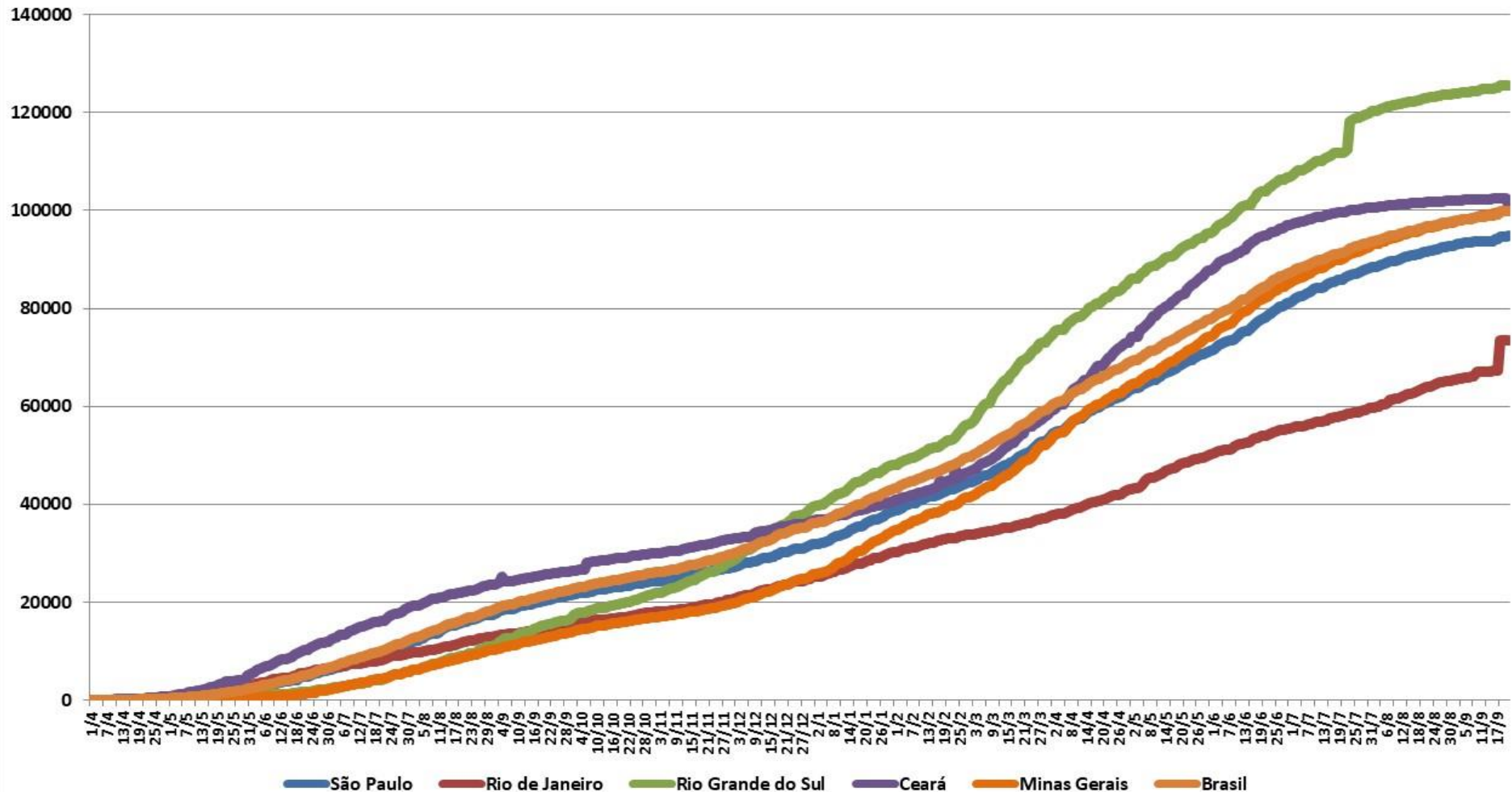
### Coeficiente de Incidência e Taxa de Mortalidade

O gráfico a seguir mostra Coeficiente de Incidência (casos confirmados acumulados/1.000.000 habitantes) nos Estados do Ceará, Rio de Janeiro, Rio Grande do Sul, Minas Gerais e São Paulo, além do Brasil como um todo, desde o dia 01 de abril de 2020. Na tabela seguinte encontram-se valores do Coeficiente de Incidência e o número de casos confirmados nos últimos 15 dias.



# BOLETIM COVID-19

Coeficiente de Incidência de Coronavírus (casos confirmados/1.000.000 de habitantes), por Estado com atuação SPDM e Brasil, 2020 - 2021





# BOLETIM COVID-19

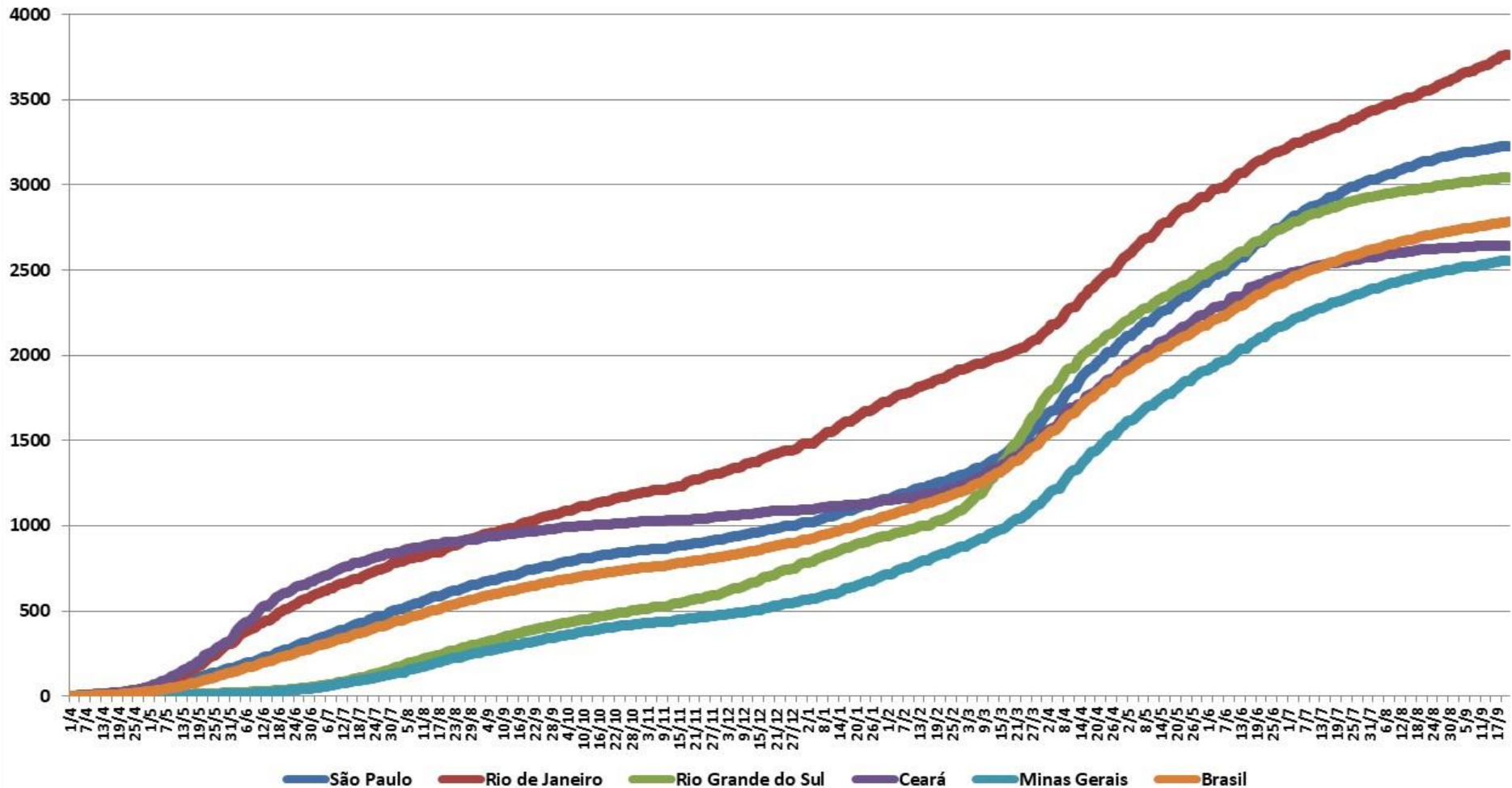
Coeficiente de Incidência e Número de casos confirmados do dia 07 a 21 de setembro de 2021, no Brasil e Estados com atuação SPDM.

		07/09	08/09	09/09	10/09	11/09	12/09	13/09	14/09	15/09	16/09	17/09	18/09	19/09	20/09	21/09
São Paulo	Casos	4.295.149	4.297.229	4.298.180	4.298.851	4.299.629	4.300.307	4.300.644	4.301.525	4.302.511	4.325.189	4.350.530	4.350.530	4.350.530	4.351.001	4.352.832
	<b>Incidência</b>	<b>93.537,4</b>	<b>93.582,7</b>	<b>93.603,4</b>	<b>93.618,0</b>	<b>93.635,0</b>	<b>93.649,7</b>	<b>93.657,1</b>	<b>93.676,3</b>	<b>93.697,7</b>	<b>94.191,6</b>	<b>94.743,5</b>	<b>94.743,5</b>	<b>94.743,5</b>	<b>94.753,7</b>	<b>94.793,6</b>
Rio de Janeiro	Casos	1.140.025	1.140.428	1.158.164	1.158.414	1.159.088	1.159.247	1.159.247	1.159.801	1.160.185	1.161.182	1.268.614	1.268.614	1.268.614	1.269.239	1.269.239
	<b>Incidência</b>	<b>66.031,2</b>	<b>66.054,5</b>	<b>67.081,8</b>	<b>67.096,3</b>	<b>67.135,4</b>	<b>67.144,6</b>	<b>67.144,6</b>	<b>67.176,6</b>	<b>67.198,9</b>	<b>67.256,6</b>	<b>73.479,2</b>	<b>73.479,2</b>	<b>73.479,2</b>	<b>73.515,4</b>	<b>73.515,4</b>
Rio Grande do Sul	Casos	1.414.422	1.414.881	1.415.177	1.417.918	1.419.078	1.419.330	1.419.604	1.420.827	1.421.433	1.422.000	1.428.678	1.428.678	1.428.678	1.428.989	1.429.276
	<b>Incidência</b>	<b>124.320,3</b>	<b>124.360,7</b>	<b>124.386,7</b>	<b>124.627,6</b>	<b>124.729,6</b>	<b>124.751,7</b>	<b>124.775,8</b>	<b>124.883,3</b>	<b>124.936,6</b>	<b>124.986,4</b>	<b>125.573,3</b>	<b>125.573,3</b>	<b>125.573,3</b>	<b>125.600,7</b>	<b>125.625,9</b>
Ceará	Casos	933.732	933.732	934.106	934.181	934.447	934.494	934.494	934.512	935.273	935.383	935.722	935.722	935.722	935.931	923.903
	<b>Incidência</b>	<b>102.247,5</b>	<b>102.247,5</b>	<b>102.288,4</b>	<b>102.296,7</b>	<b>102.325,8</b>	<b>102.330,9</b>	<b>102.330,9</b>	<b>102.332,9</b>	<b>102.416,2</b>	<b>102.428,3</b>	<b>102.465,4</b>	<b>102.465,4</b>	<b>102.465,4</b>	<b>102.488,3</b>	<b>101.171,2</b>
Minas Gerais	Casos	2.080.527	2.086.149	2.088.668	2.091.779	2.094.900	2.096.295	2.097.095	2.098.724	2.103.798	2.106.357	2.112.043	2.112.043	2.112.043	2.112.758	2.114.292
	<b>Incidência</b>	<b>98.282,8</b>	<b>98.548,3</b>	<b>98.667,3</b>	<b>98.814,3</b>	<b>98.961,7</b>	<b>99.027,6</b>	<b>99.065,4</b>	<b>99.142,4</b>	<b>99.382,1</b>	<b>99.502,9</b>	<b>99.771,5</b>	<b>99.771,5</b>	<b>99.771,5</b>	<b>99.805,3</b>	<b>99.877,8</b>
Brasil	Casos	20.913.578	20.928.008	20.958.899	20.974.850	20.989.164	20.999.779	21.006.424	21.019.830	21.034.610	21.069.017	21.239.783	21.239.783	21.239.783	21.247.667	21.247.094
	<b>Incidência</b>	<b>98.389,3</b>	<b>98.457,2</b>	<b>98.602,5</b>	<b>98.677,6</b>	<b>98.744,9</b>	<b>98.794,9</b>	<b>98.826,1</b>	<b>98.889,2</b>	<b>98.958,7</b>	<b>99.120,6</b>	<b>99.924,0</b>	<b>99.924,0</b>	<b>99.924,0</b>	<b>99.961,1</b>	<b>99.958,4</b>

O gráfico a seguir mostra a Taxa de Mortalidade (óbitos acumulados/1.000.000 habitantes) nos Estados do Ceará, Rio de Janeiro, Rio Grande do Sul, Minas Gerais e São Paulo, além do Brasil a partir do dia 01 de abril de 2020. Na tabela seguinte encontram-se os valores da Taxa de Mortalidade e o número de óbitos nos últimos 15 dias.

# BOLETIM COVID-19

Taxa de Mortalidade de Coronavírus (óbitos/1.000.000 de habitantes), por Estado com atuação SPDM e Brasil, 2020 - 2021



# BOLETIM COVID-19

Taxa de Mortalidade e Número de óbitos de 07 a 21 de setembro de 2021, no Brasil e Estados com atuação SPDM.

		07/09	08/09	09/09	10/09	11/09	12/09	13/09	14/09	15/09	16/09	17/09	18/09	19/09	20/09	21/09
São Paulo	Óbitos	146.595	146.610	146.828	147.020	147.198	147.236	147.258	147.444	147.641	147.811	148.099	148.099	148.099	148.104	148.295
	<b>Mortalidade</b>	<b>3.192,5</b>	<b>3.192,8</b>	<b>3.197,5</b>	<b>3.201,7</b>	<b>3.205,6</b>	<b>3.206,4</b>	<b>3.206,9</b>	<b>3.211,0</b>	<b>3.215,2</b>	<b>3.218,9</b>	<b>3.225,2</b>	<b>3.225,2</b>	<b>3.225,2</b>	<b>3.225,3</b>	<b>3.229,5</b>
Rio de Janeiro	Óbitos	63.312	63.354	63.545	63.641	63.846	63.880	63.880	64.077	64.295	64.472	64.895	64.895	64.895	64.918	64.918
	<b>Mortalidade</b>	<b>3.667,1</b>	<b>3.669,5</b>	<b>3.680,6</b>	<b>3.686,1</b>	<b>3.698,0</b>	<b>3.700,0</b>	<b>3.700,0</b>	<b>3.711,4</b>	<b>3.724,0</b>	<b>3.734,3</b>	<b>3.758,8</b>	<b>3.758,8</b>	<b>3.758,8</b>	<b>3.760,1</b>	<b>3.760,1</b>
Rio Grande do Sul	Óbitos	34.350	34.362	34.400	34.425	34.438	34.453	34.462	34.510	34.538	34.554	34.597	34.597	34.597	34.607	34.617
	<b>Mortalidade</b>	<b>3.019,2</b>	<b>3.020,2</b>	<b>3.023,6</b>	<b>3.025,8</b>	<b>3.026,9</b>	<b>3.028,2</b>	<b>3.029,0</b>	<b>3.033,2</b>	<b>3.035,7</b>	<b>3.037,1</b>	<b>3.040,9</b>	<b>3.040,9</b>	<b>3.040,9</b>	<b>3.041,8</b>	<b>3.042,7</b>
Ceará	Óbitos	24.085	24.085	24.115	24.117	24.126	24.127	24.127	24.132	24.144	24.138	24.157	24.157	24.157	24.157	24.157
	<b>Mortalidade</b>	<b>2.637,4</b>	<b>2.637,4</b>	<b>2.640,7</b>	<b>2.640,9</b>	<b>2.641,9</b>	<b>2.642,0</b>	<b>2.642,0</b>	<b>2.642,6</b>	<b>2.643,9</b>	<b>2.643,2</b>	<b>2.645,3</b>	<b>2.645,3</b>	<b>2.645,3</b>	<b>2.645,3</b>	<b>2.645,3</b>
Minas Gerais	Óbitos	53.386	53.407	53.424	53.525	53.611	53.681	53.698	53.732	53.845	53.899	54.080	54.080	54.080	54.085	54.095
	<b>Mortalidade</b>	<b>2.521,9</b>	<b>2.522,9</b>	<b>2.523,7</b>	<b>2.528,5</b>	<b>2.532,5</b>	<b>2.535,9</b>	<b>2.536,7</b>	<b>2.538,3</b>	<b>2.543,6</b>	<b>2.546,2</b>	<b>2.554,7</b>	<b>2.554,7</b>	<b>2.554,7</b>	<b>2.554,9</b>	<b>2.555,4</b>
Brasil	Óbitos	584.171	584.421	585.174	585.846	586.558	586.851	587.066	587.797	588.597	589.240	590.752	590.752	590.752	590.955	591.440
	<b>Mortalidade</b>	<b>2.748,3</b>	<b>2.749,4</b>	<b>2.753,0</b>	<b>2.756,2</b>	<b>2.759,5</b>	<b>2.760,9</b>	<b>2.761,9</b>	<b>2.765,3</b>	<b>2.769,1</b>	<b>2.772,1</b>	<b>2.779,2</b>	<b>2.779,2</b>	<b>2.779,2</b>	<b>2.780,2</b>	<b>2.782,5</b>

# BOLETIM COVID-19

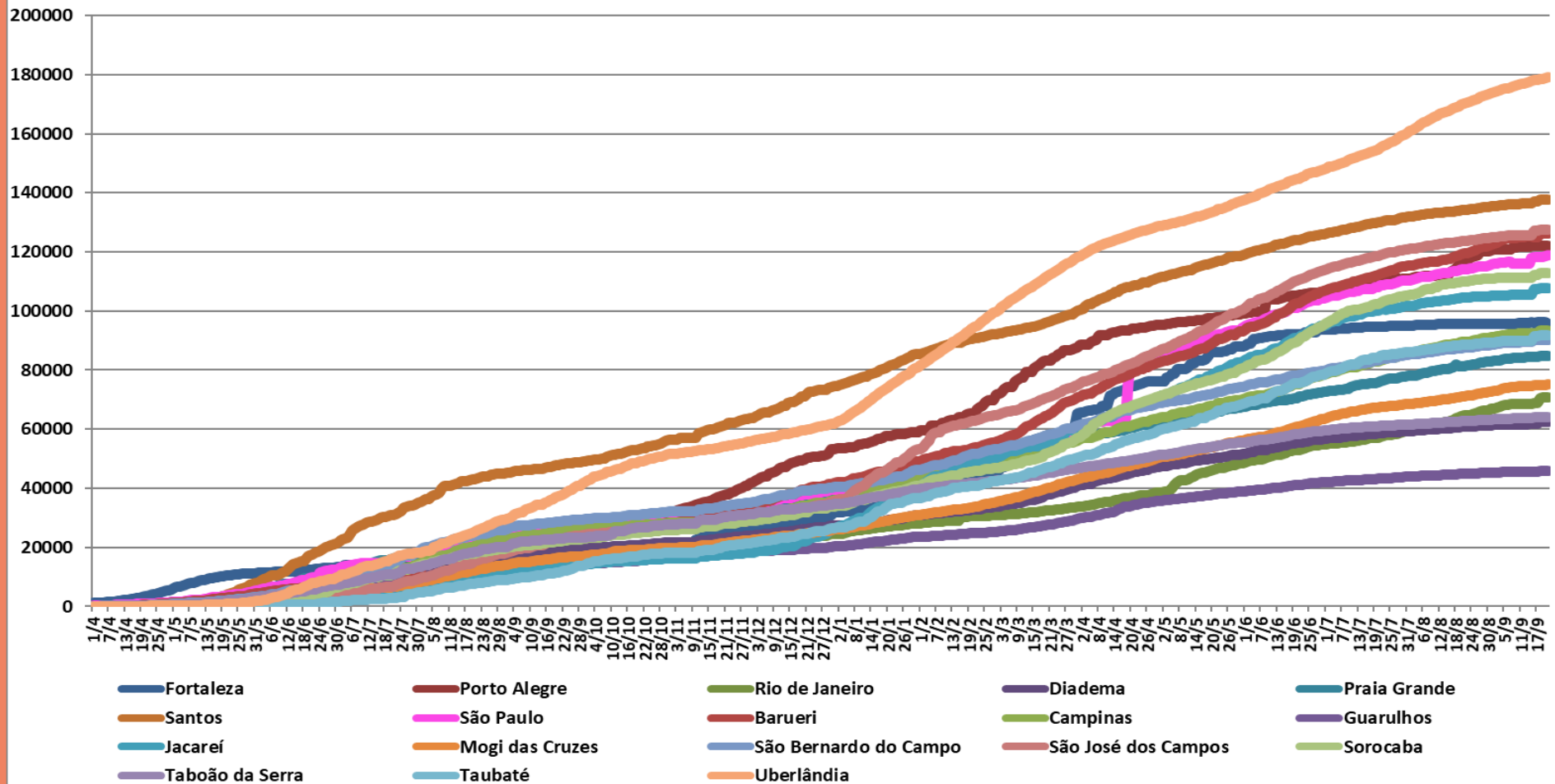
## COVID-19 nos Municípios com atuação SPDM:

### Coeficiente de Incidência

O Coeficiente de Incidência (casos confirmados acumulados/1.000.000 habitantes) dos Municípios com atuação SPDM, SPDM/PAIS e SPDM/AFILIADOS a partir de 01 de abril de 2020 encontra-se no gráfico abaixo. A tabela apresenta os valores referentes aos últimos 15 dias.

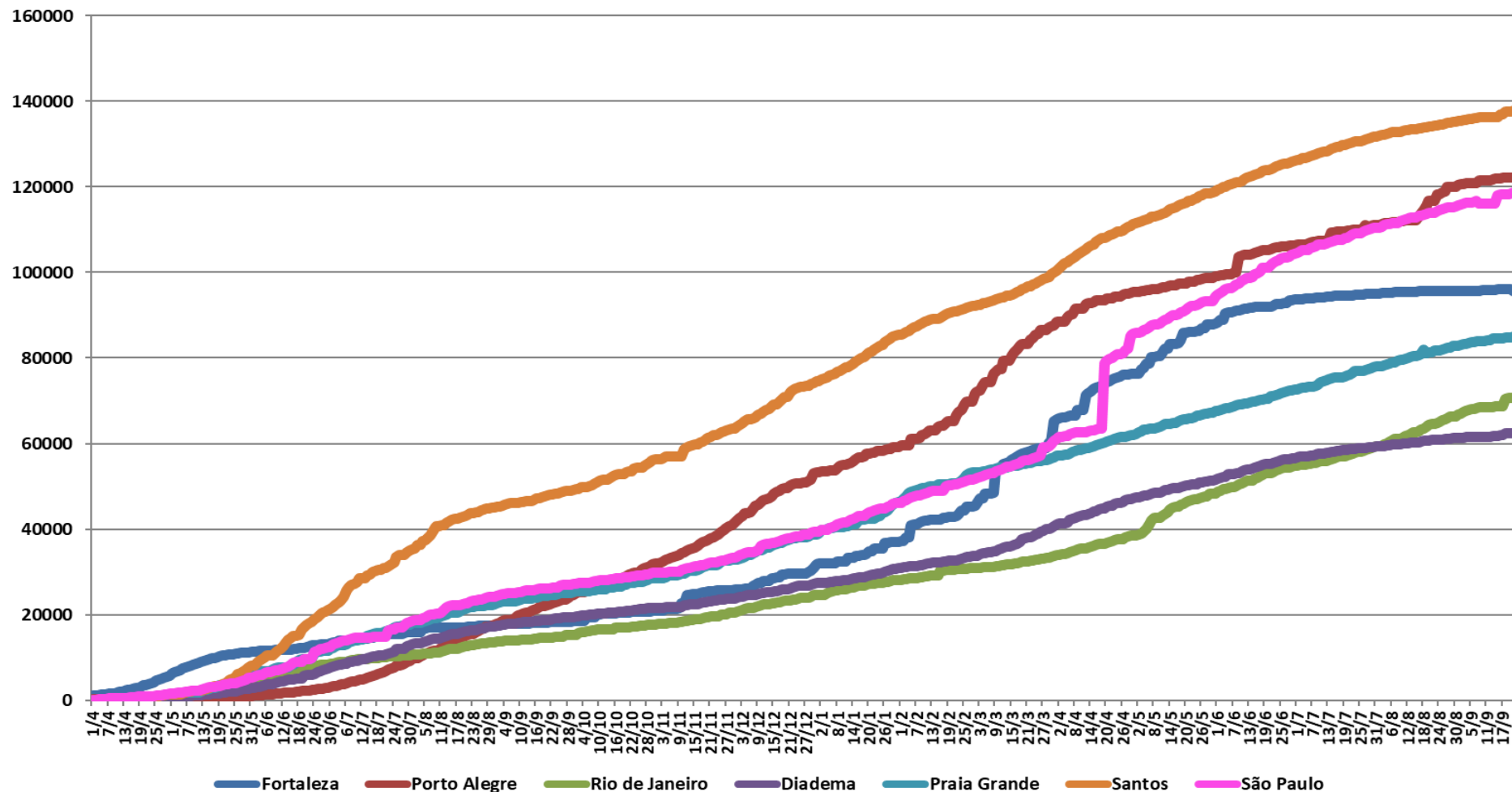
# BOLETIM COVID-19

Coeficiente de Incidência de Coronavírus (casos confirmados/1.000.000 de habitantes), segundo Município com atuação SPDM, Brasil, 2020 - 2021



# BOLETIM COVID-19

Coeficiente de Incidência de Coronavírus (casos confirmados/1.000.000 de habitantes), segundo Município com atuação SPDM/PAIS, Brasil, 2020 - 2021





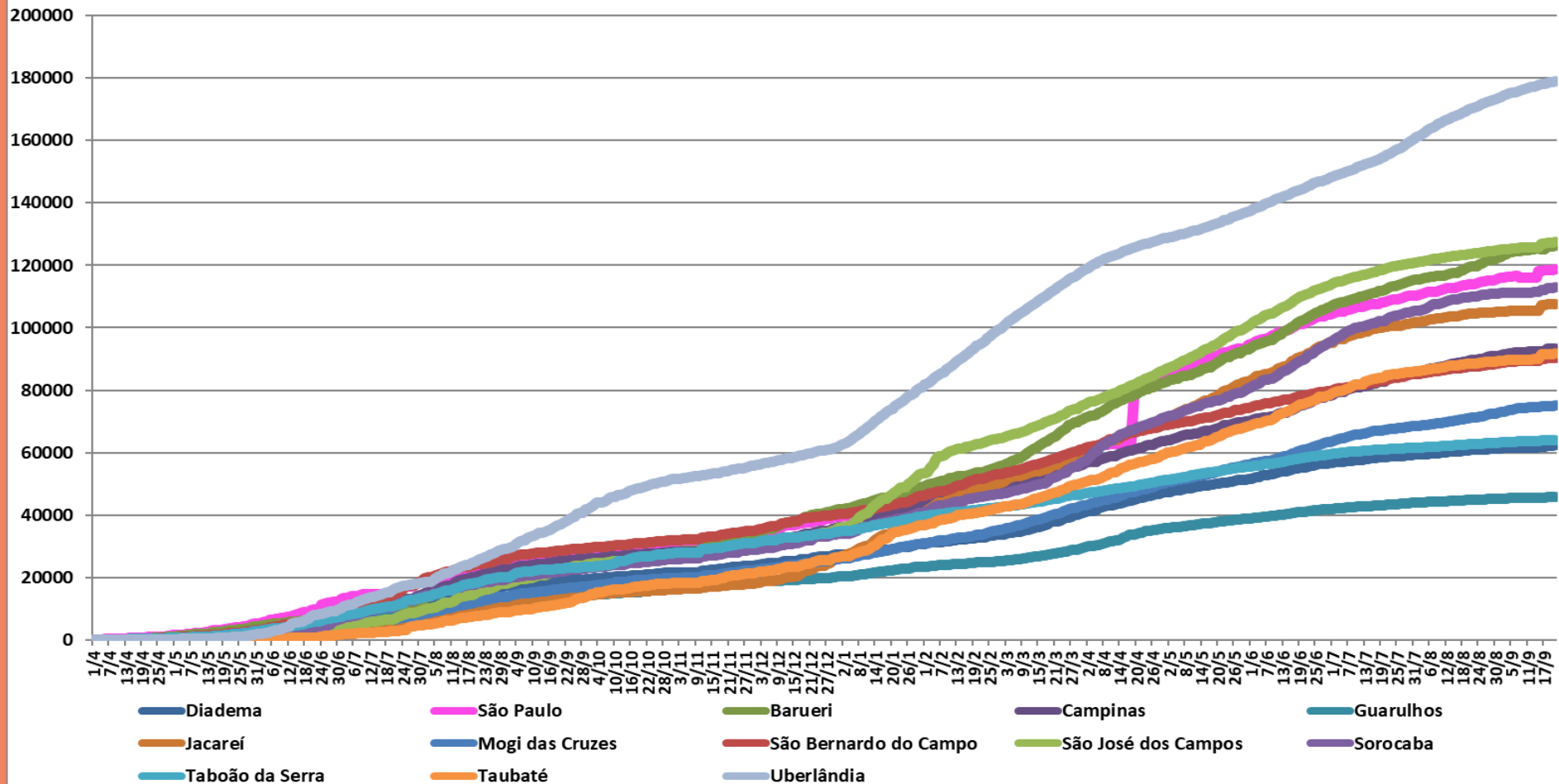
# BOLETIM COVID-19

Coeficiente de Incidência e Número de casos confirmados de 07 a 21 de setembro de 2021, dos Municípios com atuação SPDM/PAIS.

		07/09	08/09	09/09	10/09	11/09	12/09	13/09	14/09	15/09	16/09	17/09	18/09	19/09	20/09	21/09
Fortaleza	Casos	255.535	255.535	255.624	255.741	255.803	255.926	255.926	255.943	256.585	256.432	256.508	256.526	256.526	256.528	255.502
	<b>Incidência</b>	<b>95.729,6</b>	<b>95.729,6</b>	<b>95.762,9</b>	<b>95.806,8</b>	<b>95.830,0</b>	<b>95.876,1</b>	<b>95.876,1</b>	<b>95.882,4</b>	<b>96.122,9</b>	<b>96.065,6</b>	<b>96.094,1</b>	<b>96.100,8</b>	<b>96.100,8</b>	<b>96.101,6</b>	<b>95.717,2</b>
Porto Alegre	Casos	179.388	180.152	180.359	180.414	180.414	180.414	180.730	180.797	180.892	181.049	181.171	181.171	181.171	181.171	181.171
	<b>Incidência</b>	<b>120.900,1</b>	<b>121.415,0</b>	<b>121.554,5</b>	<b>121.591,5</b>	<b>121.591,5</b>	<b>121.591,5</b>	<b>121.804,5</b>	<b>121.849,7</b>	<b>121.913,7</b>	<b>122.019,5</b>	<b>122.101,7</b>	<b>122.101,7</b>	<b>122.101,7</b>	<b>122.101,7</b>	<b>122.101,7</b>
Rio de Janeiro	Casos	459.315	459.614	460.253	460.253	460.695	460.695	460.695	460.999	461.244	461.469	461.469	473.769	475.112	475.330	475.330
	<b>Incidência</b>	<b>68.361,6</b>	<b>68.406,1</b>	<b>68.501,2</b>	<b>68.501,2</b>	<b>68.567,0</b>	<b>68.567,0</b>	<b>68.567,0</b>	<b>68.612,2</b>	<b>68.648,7</b>	<b>68.682,2</b>	<b>68.682,2</b>	<b>70.512,9</b>	<b>70.712,7</b>	<b>70.745,2</b>	<b>70.745,2</b>
Diadema	Casos	26.100	26.107	26.110	26.114	26.113	26.116	26.132	26.151	26.174	26.266	26.266	26.410	26.410	26.410	26.417
	<b>Incidência</b>	<b>61.573,4</b>	<b>61.590,0</b>	<b>61.597,0</b>	<b>61.606,5</b>	<b>61.604,1</b>	<b>61.611,2</b>	<b>61.648,9</b>	<b>61.693,8</b>	<b>61.748,0</b>	<b>61.965,1</b>	<b>61.965,1</b>	<b>62.304,8</b>	<b>62.304,8</b>	<b>62.304,8</b>	<b>62.321,3</b>
Praia Grande	Casos	27.257	27.296	27.296	27.308	27.331	27.364	27.476	27.476	27.483	27.490	27.497	27.537	27.552	27.556	27.601
	<b>Incidência</b>	<b>83.848,9</b>	<b>83.968,8</b>	<b>83.968,8</b>	<b>84.005,7</b>	<b>84.076,5</b>	<b>84.178,0</b>	<b>84.522,6</b>	<b>84.522,6</b>	<b>84.544,1</b>	<b>84.565,6</b>	<b>84.587,2</b>	<b>84.710,2</b>	<b>84.756,3</b>	<b>84.768,7</b>	<b>84.907,1</b>
Santos	Casos	58.962	59.012	59.012	59.030	59.043	59.043	59.044	59.071	59.087	59.330	59.330	59.616	59.631	59.653	59.668
	<b>Incidência</b>	<b>136.073,2</b>	<b>136.188,6</b>	<b>136.188,6</b>	<b>136.230,1</b>	<b>136.260,1</b>	<b>136.260,1</b>	<b>136.262,4</b>	<b>136.324,7</b>	<b>136.361,6</b>	<b>136.922,4</b>	<b>136.922,4</b>	<b>137.582,5</b>	<b>137.617,1</b>	<b>137.667,9</b>	<b>137.702,5</b>
São Paulo	Casos	1.429.749	1.422.261	1.422.413	1.422.568	1.422.568	1.422.568	1.422.771	1.422.771	1.446.168	1.448.066	1.449.702	1.449.702	1.449.702	1.452.567	1.454.744
	<b>Incidência</b>	<b>116.694,9</b>	<b>116.083,8</b>	<b>116.096,2</b>	<b>116.108,8</b>	<b>116.108,8</b>	<b>116.108,8</b>	<b>116.125,4</b>	<b>116.125,4</b>	<b>118.035,0</b>	<b>118.190,0</b>	<b>118.323,5</b>	<b>118.323,5</b>	<b>118.323,5</b>	<b>118.557,3</b>	<b>118.735,0</b>

# BOLETIM COVID-19

Coeficiente de Incidência de Coronavírus (casos confirmados/1.000.000 de habitantes), segundo Município com atuação SPDM/AFILIADOS, Brasil, 2020 - 2021



# BOLETIM COVID-19

Coeficiente de Incidência e Número de casos confirmados de 07 a 21 de setembro de 2021, dos Municípios com atuação SPDM/AFILIADOS.

		07/09	08/09	09/09	10/09	11/09	12/09	13/09	14/09	15/09	16/09	17/09	18/09	19/09	20/09	21/09
Diadema	Casos	26.100	26.107	26.110	26.114	26.113	26.116	26.132	26.151	26.174	26.266	26.266	26.410	26.410	26.410	26.417
	<b>Incidência</b>	<b>61.573,4</b>	<b>61.590,0</b>	<b>61.597,0</b>	<b>61.606,5</b>	<b>61.604,1</b>	<b>61.611,2</b>	<b>61.648,9</b>	<b>61.693,8</b>	<b>61.748,0</b>	<b>61.965,1</b>	<b>61.965,1</b>	<b>62.304,8</b>	<b>62.304,8</b>	<b>62.304,8</b>	<b>62.321,3</b>
São Paulo	Casos	1.429.749	1.422.261	1.422.413	1.422.568	1.422.568	1.422.568	1.422.771	1.422.771	1.446.168	1.448.066	1.449.702	1.449.702	1.449.702	1.452.567	1.454.744
	<b>Incidência</b>	<b>116.694,9</b>	<b>116.083,8</b>	<b>116.096,2</b>	<b>116.108,8</b>	<b>116.108,8</b>	<b>116.108,8</b>	<b>116.125,4</b>	<b>116.125,4</b>	<b>118.035,0</b>	<b>118.190,0</b>	<b>118.323,5</b>	<b>118.323,5</b>	<b>118.323,5</b>	<b>118.557,3</b>	<b>118.735,0</b>
Barueri	Casos	34.152	34.162	34.186	34.212	34.258	34.294	34.313	34.369	34.379	34.276	34.276	34.559	34.563	34.563	34.639
	<b>Incidência</b>	<b>124.559,6</b>	<b>124.596,1</b>	<b>124.683,6</b>	<b>124.778,4</b>	<b>124.946,2</b>	<b>125.077,5</b>	<b>125.146,8</b>	<b>125.351,0</b>	<b>125.387,5</b>	<b>125.011,9</b>	<b>125.011,9</b>	<b>126.044,0</b>	<b>126.058,6</b>	<b>126.058,6</b>	<b>126.335,8</b>
Campinas	Casos	110.900	111.033	111.074	111.096	111.115	111.133	111.138	111.211	111.267	111.152	111.152	112.293	112.285	112.285	112.492
	<b>Incidência</b>	<b>92.104,1</b>	<b>92.214,5</b>	<b>92.248,6</b>	<b>92.266,8</b>	<b>92.282,6</b>	<b>92.297,6</b>	<b>92.301,7</b>	<b>92.362,3</b>	<b>92.408,8</b>	<b>92.313,3</b>	<b>92.313,3</b>	<b>93.261,0</b>	<b>93.254,3</b>	<b>93.254,3</b>	<b>93.426,2</b>
Guarulhos	Casos	62.765	62.805	62.828	62.842	62.848	62.852	62.855	62.861	62.893	62.617	62.617	63.299	63.306	63.306	63.334
	<b>Incidência</b>	<b>45.508,9</b>	<b>45.537,9</b>	<b>45.554,5</b>	<b>45.564,7</b>	<b>45.569,0</b>	<b>45.571,9</b>	<b>45.574,1</b>	<b>45.578,5</b>	<b>45.601,7</b>	<b>45.401,5</b>	<b>45.401,5</b>	<b>45.896,0</b>	<b>45.901,1</b>	<b>45.901,1</b>	<b>45.921,4</b>
Jacareí	Casos	24.625	24.628	24.627	24.629	24.630	24.631	24.632	24.635	24.635	25.066	25.066	25.153	25.153	25.153	25.163
	<b>Incidência</b>	<b>105.387,3</b>	<b>105.400,1</b>	<b>105.395,8</b>	<b>105.404,4</b>	<b>105.408,7</b>	<b>105.412,9</b>	<b>105.417,2</b>	<b>105.430,1</b>	<b>105.430,1</b>	<b>107.274,6</b>	<b>107.274,6</b>	<b>107.646,9</b>	<b>107.646,9</b>	<b>107.646,9</b>	<b>107.689,7</b>
Mogi das Cruzes	Casos	33.068	33.141	33.155	33.173	33.186	33.204	33.220	33.229	33.240	33.356	33.356	33.442	33.442	33.442	33.458
	<b>Incidência</b>	<b>74.169,8</b>	<b>74.333,5</b>	<b>74.364,9</b>	<b>74.405,3</b>	<b>74.434,4</b>	<b>74.474,8</b>	<b>74.510,7</b>	<b>74.530,9</b>	<b>74.555,6</b>	<b>74.815,7</b>	<b>74.815,7</b>	<b>75.008,6</b>	<b>75.008,6</b>	<b>75.008,6</b>	<b>75.044,5</b>

# BOLETIM COVID-19

Coeficiente de Incidência e Número de casos confirmados de 07 a 21 de setembro de 2021, dos Municípios com atuação SPDM/AFILIADOS (Continuação).

		07/09	08/09	09/09	10/09	11/09	12/09	13/09	14/09	15/09	16/09	17/09	18/09	19/09	20/09	21/09
São Bernardo do Campo	Casos	74.915	74.941	74.966	74.978	74.997	74.998	75.001	75.033	75.046	75.558	75.558	75.675	75.675	75.675	75.685
	<b>Incidência</b>	<b>89.297,6</b>	<b>89.328,6</b>	<b>89.358,4</b>	<b>89.372,7</b>	<b>89.395,4</b>	<b>89.396,6</b>	<b>89.400,1</b>	<b>89.438,3</b>	<b>89.453,8</b>	<b>90.064,1</b>	<b>90.064,1</b>	<b>90.203,5</b>	<b>90.203,5</b>	<b>90.203,5</b>	<b>90.215,5</b>
São José dos Campos	Casos	90.597	90.656	90.667	90.671	90.673	90.676	90.674	90.676	90.684	91.721	91.721	91.956	91.956	91.958	91.974
	<b>Incidência</b>	<b>125.490,3</b>	<b>125.572,1</b>	<b>125.587,3</b>	<b>125.592,8</b>	<b>125.595,6</b>	<b>125.599,8</b>	<b>125.597,0</b>	<b>125.599,8</b>	<b>125.610,9</b>	<b>127.047,3</b>	<b>127.047,3</b>	<b>127.372,8</b>	<b>127.372,8</b>	<b>127.375,5</b>	<b>127.397,7</b>
Sorocaba	Casos	75.612	75.623	75.628	75.633	75.635	75.637	75.650	75.652	75.658	76.181	76.181	76.657	76.658	76.662	76.689
	<b>Incidência</b>	<b>111.295,9</b>	<b>111.312,1</b>	<b>111.319,5</b>	<b>111.326,8</b>	<b>111.329,8</b>	<b>111.332,7</b>	<b>111.351,9</b>	<b>111.354,8</b>	<b>111.363,6</b>	<b>112.133,5</b>	<b>112.133,5</b>	<b>112.834,1</b>	<b>112.835,6</b>	<b>112.841,5</b>	<b>112.881,2</b>
Taboão da Serra	Casos	18.408	18.418	18.420	18.421	18.421	18.424	18.425	18.429	18.447	18.557	18.557	18.563	18.563	18.563	18.567
	<b>Incidência</b>	<b>63.549,5</b>	<b>63.584,0</b>	<b>63.590,9</b>	<b>63.594,4</b>	<b>63.594,4</b>	<b>63.604,7</b>	<b>63.608,2</b>	<b>63.622,0</b>	<b>63.684,1</b>	<b>64.063,9</b>	<b>64.063,9</b>	<b>64.084,6</b>	<b>64.084,6</b>	<b>64.084,6</b>	<b>64.098,4</b>
Taubaté	Casos	28.276	28.288	28.290	28.290	28.291	28.291	28.307	28.311	28.315	28.801	28.801	28.861	28.862	28.862	28.872
	<b>Incidência</b>	<b>89.786,7</b>	<b>89.824,8</b>	<b>89.831,2</b>	<b>89.831,2</b>	<b>89.834,4</b>	<b>89.834,4</b>	<b>89.885,2</b>	<b>89.897,9</b>	<b>89.910,6</b>	<b>91.453,8</b>	<b>91.453,8</b>	<b>91.644,3</b>	<b>91.647,5</b>	<b>91.647,5</b>	<b>91.679,3</b>
Uberlândia	Casos	121.490	121.651	121.915	122.094	122.238	122.380	122.543	122.764	122.938	123.072	123.202	123.346	123.472	123.594	123.771
	<b>Incidência</b>	<b>175.740,1</b>	<b>175.973,0</b>	<b>176.354,9</b>	<b>176.613,8</b>	<b>176.822,1</b>	<b>177.027,5</b>	<b>177.263,3</b>	<b>177.583,0</b>	<b>177.834,7</b>	<b>178.028,5</b>	<b>178.216,6</b>	<b>178.424,9</b>	<b>178.607,1</b>	<b>178.783,6</b>	<b>179.039,6</b>

# BOLETIM COVID-19

## COVID-19 nos Municípios com atuação SPDM:

### Taxa de Mortalidade

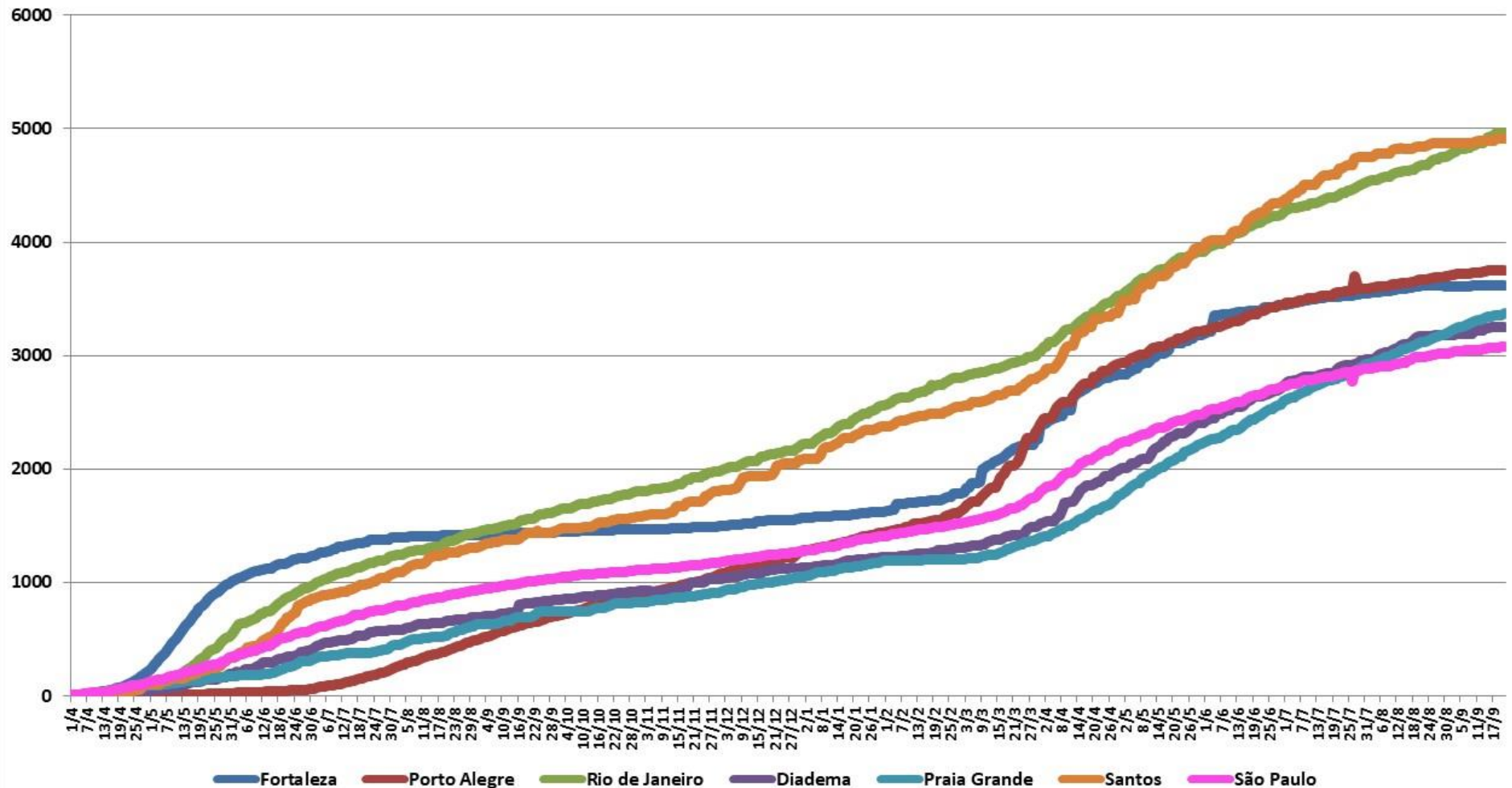
O gráfico a seguir mostra a Taxa de Mortalidade por COVID-19 (óbitos/1.000.000 habitantes) dos Municípios com atuação SPDM a partir de 01 de abril de 2020. Na tabela seguinte encontram-se os valores da Taxa de Mortalidade e número de óbitos nos últimos 15 dias.





# BOLETIM COVID-19

Taxa de Mortalidade de Coronavírus (óbitos/1.000.000 de habitantes), segundo Município com atuação SPDM/PAIS, Brasil, 2020 - 2021



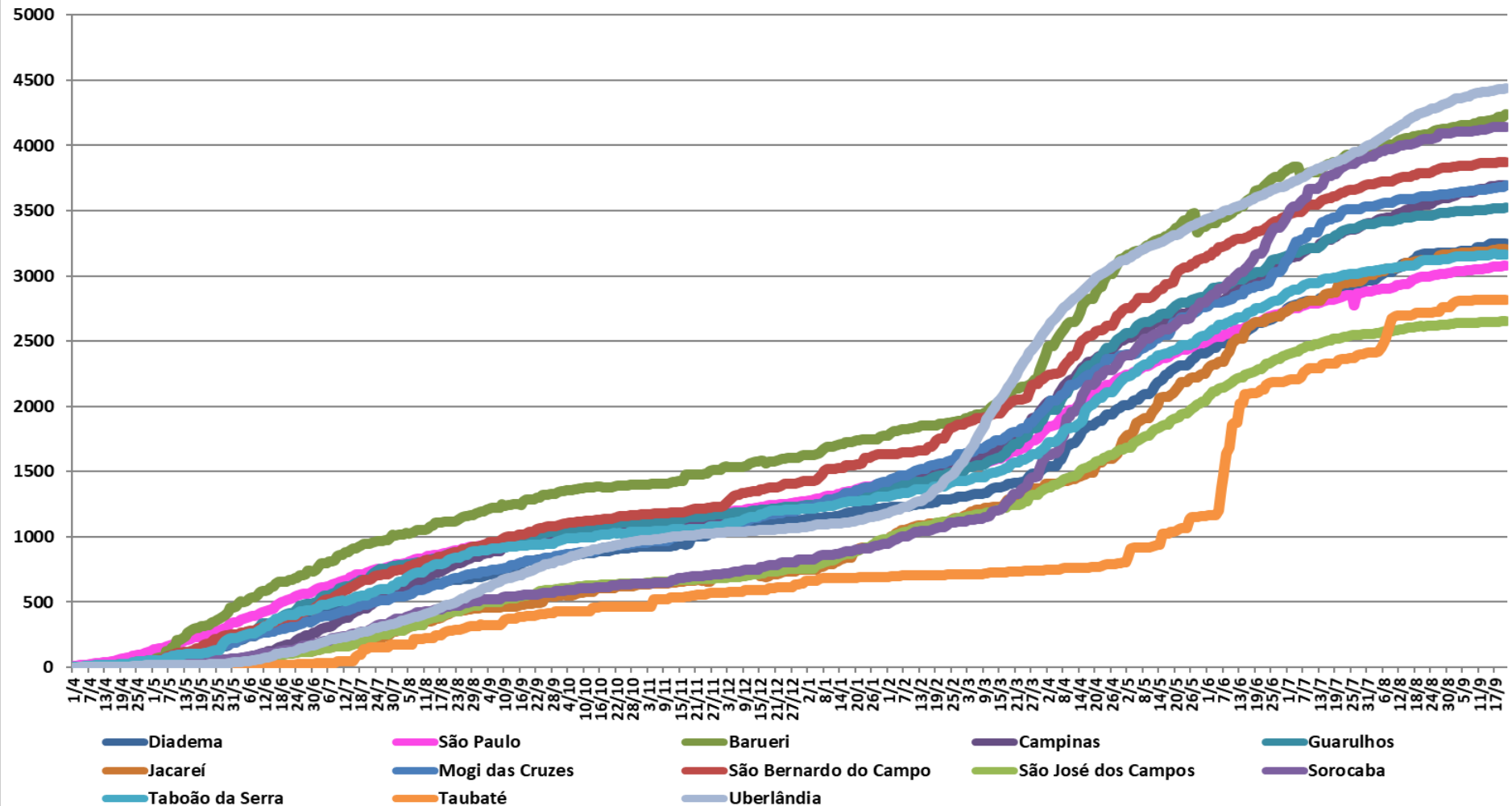
# BOLETIM COVID-19

## Taxa de Mortalidade e Número de óbitos de 07 a 21 de setembro de 2021, dos Municípios com atuação SPDM/PAIS.

		07/09	08/09	09/09	10/09	11/09	12/09	13/09	14/09	15/09	16/09	17/09	18/09	19/09	20/09	21/09
Fortaleza	Óbitos	9.643	9.643	9.655	9.657	9.665	9.666	9.666	9.669	9.670	9.653	9.657	9.661	9.661	9.661	9.660
	<b>Mortalidade</b>	<b>3.612,5</b>	<b>3.612,5</b>	<b>3.617,0</b>	<b>3.617,7</b>	<b>3.620,7</b>	<b>3.621,1</b>	<b>3.621,1</b>	<b>3.622,2</b>	<b>3.622,6</b>	<b>3.616,2</b>	<b>3.617,7</b>	<b>3.619,2</b>	<b>3.619,2</b>	<b>3.619,2</b>	<b>3.618,9</b>
Porto Alegre	Óbitos	5.515	5.527	5.530	5.538	5.538	5.538	5.543	5.552	5.559	5.560	5.566	5.566	5.566	5.566	5.569
	<b>Mortalidade</b>	<b>3.716,9</b>	<b>3.725,0</b>	<b>3.727,0</b>	<b>3.732,4</b>	<b>3.732,4</b>	<b>3.732,4</b>	<b>3.735,8</b>	<b>3.741,8</b>	<b>3.746,5</b>	<b>3.747,2</b>	<b>3.751,3</b>	<b>3.751,3</b>	<b>3.751,3</b>	<b>3.751,3</b>	<b>3.753,3</b>
Rio de Janeiro	Óbitos	32.427	32.453	32.609	32.609	32.746	32.746	32.746	32.895	33.045	33.131	33.131	33.323	33.327	33.333	33.333
	<b>Mortalidade</b>	<b>4.826,2</b>	<b>4.830,1</b>	<b>4.853,3</b>	<b>4.853,3</b>	<b>4.873,7</b>	<b>4.873,7</b>	<b>4.873,7</b>	<b>4.895,9</b>	<b>4.918,2</b>	<b>4.931,0</b>	<b>4.931,0</b>	<b>4.959,6</b>	<b>4.960,2</b>	<b>4.961,1</b>	<b>4.961,1</b>
Diadema	Óbitos	1.352	1.352	1.354	1.366	1.366	1.366	1.366	1.372	1.376	1.377	1.377	1.377	1.377	1.377	1.377
	<b>Mortalidade</b>	<b>3.189,6</b>	<b>3.189,6</b>	<b>3.194,3</b>	<b>3.222,6</b>	<b>3.222,6</b>	<b>3.222,6</b>	<b>3.222,6</b>	<b>3.236,7</b>	<b>3.246,2</b>	<b>3.248,5</b>	<b>3.248,5</b>	<b>3.248,5</b>	<b>3.248,5</b>	<b>3.248,5</b>	<b>3.248,5</b>
Praia Grande	Óbitos	1.063	1.066	1.070	1.073	1.077	1.077	1.080	1.082	1.086	1.086	1.090	1.090	1.090	1.090	1.098
	<b>Mortalidade</b>	<b>3.270,0</b>	<b>3.279,3</b>	<b>3.291,6</b>	<b>3.300,8</b>	<b>3.313,1</b>	<b>3.313,1</b>	<b>3.322,3</b>	<b>3.328,5</b>	<b>3.340,8</b>	<b>3.340,8</b>	<b>3.353,1</b>	<b>3.353,1</b>	<b>3.353,1</b>	<b>3.353,1</b>	<b>3.377,7</b>
Santos	Óbitos	2.112	2.112	2.112	2.116	2.120	2.120	2.120	2.120	2.121	2.121	2.121	2.127	2.127	2.127	2.127
	<b>Mortalidade</b>	<b>4.874,1</b>	<b>4.874,1</b>	<b>4.874,1</b>	<b>4.883,3</b>	<b>4.892,6</b>	<b>4.892,6</b>	<b>4.892,6</b>	<b>4.892,6</b>	<b>4.894,9</b>	<b>4.894,9</b>	<b>4.894,9</b>	<b>4.908,7</b>	<b>4.908,7</b>	<b>4.908,7</b>	<b>4.908,7</b>
São Paulo	Óbitos	37.298	37.288	37.336	37.376	37.376	37.376	37.433	37.433	37.533	37.596	37.635	37.635	37.635	37.688	37.746
	<b>Mortalidade</b>	<b>3.044,2</b>	<b>3.043,4</b>	<b>3.047,3</b>	<b>3.050,6</b>	<b>3.050,6</b>	<b>3.050,6</b>	<b>3.055,3</b>	<b>3.055,3</b>	<b>3.063,4</b>	<b>3.068,6</b>	<b>3.071,7</b>	<b>3.071,7</b>	<b>3.071,7</b>	<b>3.076,1</b>	<b>3.080,8</b>

# BOLETIM COVID-19

Taxa de Mortalidade de Coronavírus (óbitos/1.000.000 de habitantes), segundo Município com atuação SPDM/AFILIADOS, Brasil, 2020 - 2021



# BOLETIM COVID-19

## Taxa de Mortalidade e Número de óbitos de 07 a 21 de setembro de 2021, dos Municípios com atuação SPDM/AFILIADOS.

		07/09	08/09	09/09	10/09	11/09	12/09	13/09	14/09	15/09	16/09	17/09	18/09	19/09	20/09	21/09
Diadema	Óbitos	1.352	1.352	1.354	1.366	1.366	1.366	1.366	1.372	1.376	1.377	1.377	1.377	1.377	1.377	1.377
	<b>Mortalidade</b>	<b>3.189,6</b>	<b>3.189,6</b>	<b>3.194,3</b>	<b>3.222,6</b>	<b>3.222,6</b>	<b>3.222,6</b>	<b>3.222,6</b>	<b>3.236,7</b>	<b>3.246,2</b>	<b>3.248,5</b>	<b>3.248,5</b>	<b>3.248,5</b>	<b>3.248,5</b>	<b>3.248,5</b>	<b>3.248,5</b>
São Paulo	Óbitos	37.298	37.288	37.336	37.376	37.376	37.376	37.433	37.433	37.533	37.596	37.635	37.635	37.635	37.688	37.746
	<b>Mortalidade</b>	<b>3.044,2</b>	<b>3.043,4</b>	<b>3.047,3</b>	<b>3.050,6</b>	<b>3.050,6</b>	<b>3.050,6</b>	<b>3.055,3</b>	<b>3.055,3</b>	<b>3.063,4</b>	<b>3.068,6</b>	<b>3.071,7</b>	<b>3.071,7</b>	<b>3.071,7</b>	<b>3.076,1</b>	<b>3.080,8</b>
Barueri	Óbitos	1.139	1.139	1.144	1.144	1.148	1.148	1.148	1.150	1.150	1.151	1.151	1.157	1.157	1.157	1.162
	<b>Mortalidade</b>	<b>4.154,2</b>	<b>4.154,2</b>	<b>4.172,4</b>	<b>4.172,4</b>	<b>4.187,0</b>	<b>4.187,0</b>	<b>4.187,0</b>	<b>4.194,3</b>	<b>4.194,3</b>	<b>4.197,9</b>	<b>4.197,9</b>	<b>4.219,8</b>	<b>4.219,8</b>	<b>4.219,8</b>	<b>4.238,1</b>
Campinas	Óbitos	4.380	4.380	4.391	4.403	4.413	4.413	4.416	4.425	4.437	4.439	4.439	4.446	4.446	4.446	4.449
	<b>Mortalidade</b>	<b>3.637,7</b>	<b>3.637,7</b>	<b>3.646,8</b>	<b>3.656,8</b>	<b>3.665,1</b>	<b>3.665,1</b>	<b>3.667,6</b>	<b>3.675,0</b>	<b>3.685,0</b>	<b>3.686,7</b>	<b>3.686,7</b>	<b>3.692,5</b>	<b>3.692,5</b>	<b>3.692,5</b>	<b>3.695,0</b>
Guarulhos	Óbitos	4.826	4.826	4.832	4.836	4.837	4.837	4.837	4.839	4.844	4.848	4.848	4.854	4.854	4.854	4.857
	<b>Mortalidade</b>	<b>3.499,2</b>	<b>3.499,2</b>	<b>3.503,5</b>	<b>3.506,4</b>	<b>3.507,2</b>	<b>3.507,2</b>	<b>3.507,2</b>	<b>3.508,6</b>	<b>3.512,2</b>	<b>3.515,1</b>	<b>3.515,1</b>	<b>3.519,5</b>	<b>3.519,5</b>	<b>3.519,5</b>	<b>3.521,7</b>
Jacareí	Óbitos	742	742	744	745	745	745	745	745	746	748	748	749	749	749	749
	<b>Mortalidade</b>	<b>3.175,5</b>	<b>3.175,5</b>	<b>3.184,1</b>	<b>3.188,4</b>	<b>3.188,4</b>	<b>3.188,4</b>	<b>3.188,4</b>	<b>3.188,4</b>	<b>3.192,6</b>	<b>3.201,2</b>	<b>3.201,2</b>	<b>3.205,5</b>	<b>3.205,5</b>	<b>3.205,5</b>	<b>3.205,5</b>
Mogi das Cruzes	Óbitos	1.627	1.627	1.630	1.631	1.632	1.632	1.632	1.636	1.636	1.639	1.639	1.642	1.642	1.642	1.646
	<b>Mortalidade</b>	<b>3.649,3</b>	<b>3.649,3</b>	<b>3.656,0</b>	<b>3.658,2</b>	<b>3.660,5</b>	<b>3.660,5</b>	<b>3.660,5</b>	<b>3.669,5</b>	<b>3.669,5</b>	<b>3.676,2</b>	<b>3.676,2</b>	<b>3.682,9</b>	<b>3.682,9</b>	<b>3.682,9</b>	<b>3.691,9</b>

# BOLETIM COVID-19

## Taxa de Mortalidade e Número de óbitos de 07 a 21 de setembro de 2021, dos Municípios com atuação SPDM/AFILIADOS (Continuação).

		07/09	08/09	09/09	10/09	11/09	12/09	13/09	14/09	15/09	16/09	17/09	18/09	19/09	20/09	21/09
São Bernardo do Campo	Óbitos	3.225	3.225	3.233	3.236	3.240	3.240	3.240	3.241	3.243	3.244	3.244	3.247	3.247	3.247	3.248
	<b>Mortalidade</b>	<b>3.844,2</b>	<b>3.844,2</b>	<b>3.853,7</b>	<b>3.857,3</b>	<b>3.862,0</b>	<b>3.862,0</b>	<b>3.862,0</b>	<b>3.863,2</b>	<b>3.865,6</b>	<b>3.866,8</b>	<b>3.866,8</b>	<b>3.870,4</b>	<b>3.870,4</b>	<b>3.870,4</b>	<b>3.871,6</b>
São José dos Campos	Óbitos	1.905	1.905	1.908	1.908	1.909	1.909	1.909	1.910	1.911	1.911	1.911	1.913	1.914	1.914	1.916
	<b>Mortalidade</b>	<b>2.638,7</b>	<b>2.638,7</b>	<b>2.642,9</b>	<b>2.642,9</b>	<b>2.644,2</b>	<b>2.644,2</b>	<b>2.644,2</b>	<b>2.645,6</b>	<b>2.647,0</b>	<b>2.647,0</b>	<b>2.647,0</b>	<b>2.649,8</b>	<b>2.651,2</b>	<b>2.651,2</b>	<b>2.653,9</b>
Sorocaba	Óbitos	2.791	2.791	2.795	2.795	2.797	2.797	2.801	2.803	2.809	2.813	2.813	2.815	2.815	2.816	2.816
	<b>Mortalidade</b>	<b>4.108,2</b>	<b>4.108,2</b>	<b>4.114,1</b>	<b>4.114,1</b>	<b>4.117,0</b>	<b>4.117,0</b>	<b>4.122,9</b>	<b>4.125,8</b>	<b>4.134,7</b>	<b>4.140,6</b>	<b>4.140,6</b>	<b>4.143,5</b>	<b>4.143,5</b>	<b>4.145,0</b>	<b>4.145,0</b>
Taboão da Serra	Óbitos	912	912	913	914	914	914	914	914	916	918	918	917	917	917	917
	<b>Mortalidade</b>	<b>3.148,5</b>	<b>3.148,5</b>	<b>3.151,9</b>	<b>3.155,4</b>	<b>3.155,4</b>	<b>3.155,4</b>	<b>3.155,4</b>	<b>3.155,4</b>	<b>3.162,3</b>	<b>3.169,2</b>	<b>3.169,2</b>	<b>3.165,7</b>	<b>3.165,7</b>	<b>3.165,7</b>	<b>3.165,7</b>
Taubaté	Óbitos	884	885	886	886	887	887	887	887	887	888	888	888	888	888	888
	<b>Mortalidade</b>	<b>2.807,0</b>	<b>2.810,2</b>	<b>2.813,4</b>	<b>2.813,4</b>	<b>2.816,6</b>	<b>2.816,6</b>	<b>2.816,6</b>	<b>2.816,6</b>	<b>2.816,6</b>	<b>2.819,7</b>	<b>2.819,7</b>	<b>2.819,7</b>	<b>2.819,7</b>	<b>2.819,7</b>	<b>2.819,7</b>
Uberlândia	Óbitos	3.027	3.034	3.038	3.042	3.045	3.047	3.048	3.050	3.054	3.055	3.060	3.063	3.065	3.066	3.071
	<b>Mortalidade</b>	<b>4.378,7</b>	<b>4.388,8</b>	<b>4.394,6</b>	<b>4.400,4</b>	<b>4.404,7</b>	<b>4.407,6</b>	<b>4.409,1</b>	<b>4.411,9</b>	<b>4.417,7</b>	<b>4.419,2</b>	<b>4.426,4</b>	<b>4.430,8</b>	<b>4.433,6</b>	<b>4.435,1</b>	<b>4.442,3</b>

# BOLETIM COVID-19

## Referências

### Países

<https://www.populationpyramid.net/pt/popula%C3%A7%C3%A3o/2020/>

<https://covid19.who.int/>

### Brasil e Estados

<https://cidades.ibge.gov.br/brasil/panorama>

<https://covid.saude.gov.br/>

### Municípios

<https://cidades.ibge.gov.br/brasil/panorama>

<https://covid.saude.gov.br/>

[https://www.prefeitura.sp.gov.br/cidade/secretarias/saude/vigilancia\\_em\\_saude/doencas\\_e\\_agrivos/coronavirus/index.php?p=295572](https://www.prefeitura.sp.gov.br/cidade/secretarias/saude/vigilancia_em_saude/doencas_e_agrivos/coronavirus/index.php?p=295572)

<https://www.santos.sp.gov.br/?q=portal/coronavirus>

<http://www.praia grande.sp.gov.br/publicacoes/>

<https://indicadores.integrasus.saude.ce.gov.br/indicadores/indicadores-coronavirus/coronavirus-ceara>

[http://www2.portoalegre.rs.gov.br/sms/default.php?p\\_secao=1027](http://www2.portoalegre.rs.gov.br/sms/default.php?p_secao=1027)

**Elaboração: Diretoria de Planejamento & Informação em Saúde – SPDM/PAIS**

**Contato: [planejamento.info@spdm-pais.org.br](mailto:planejamento.info@spdm-pais.org.br)**