

BOLETIM COVID-19

BOLETIM CORONAVIRUS (COVID 19) - SPDM

#225

O Boletim Coronavírus – SPDM apresenta dados referentes à situação do Coronavírus no Mundo, nos 10 Países com maior número de casos e óbitos, entre eles, o Brasil, além dos Estados e Municípios com atuação da SPDM/PAIS e SPDM/AFILIADOS.

Cabe ressaltar que as diferenças referentes às notificações, porcentagem de população testada para a presença do vírus, entre outras, podem enviesar o Coeficiente de Incidência apresentado. Por exemplo, um local que teste a maior parte da população apresentará incidência mais alta que outro que teste apenas casos graves. Uma incidência menor pode indicar menor identificação de casos pelo baixo número de testes específicos e não necessariamente um menor número de casos.

Os dados apresentados estão em constante revisão e atualização de acordo com as fontes utilizadas, de forma que podem ocorrer mudanças na apresentação de dados publicados anteriormente.

BOLETIM COVID-19

COVID-19 no Brasil e no Mundo:

Coeficiente de Incidência e Taxa de Mortalidade

O gráfico a seguir mostra o Coeficiente de Incidência (casos confirmados acumulados/1.000.000 habitantes) nos 10 países com maior número de casos confirmados no mundo do dia 01 de abril ao dia 09 de agosto de 2021. O Brasil encontra-se como o 3º país com maior número de casos e como 30º país com maior incidência no mundo. Na tabela a seguir, encontram-se os valores do Coeficiente de Incidência e o número de casos confirmados nos últimos 15 dias.

BOLETIM COVID-19

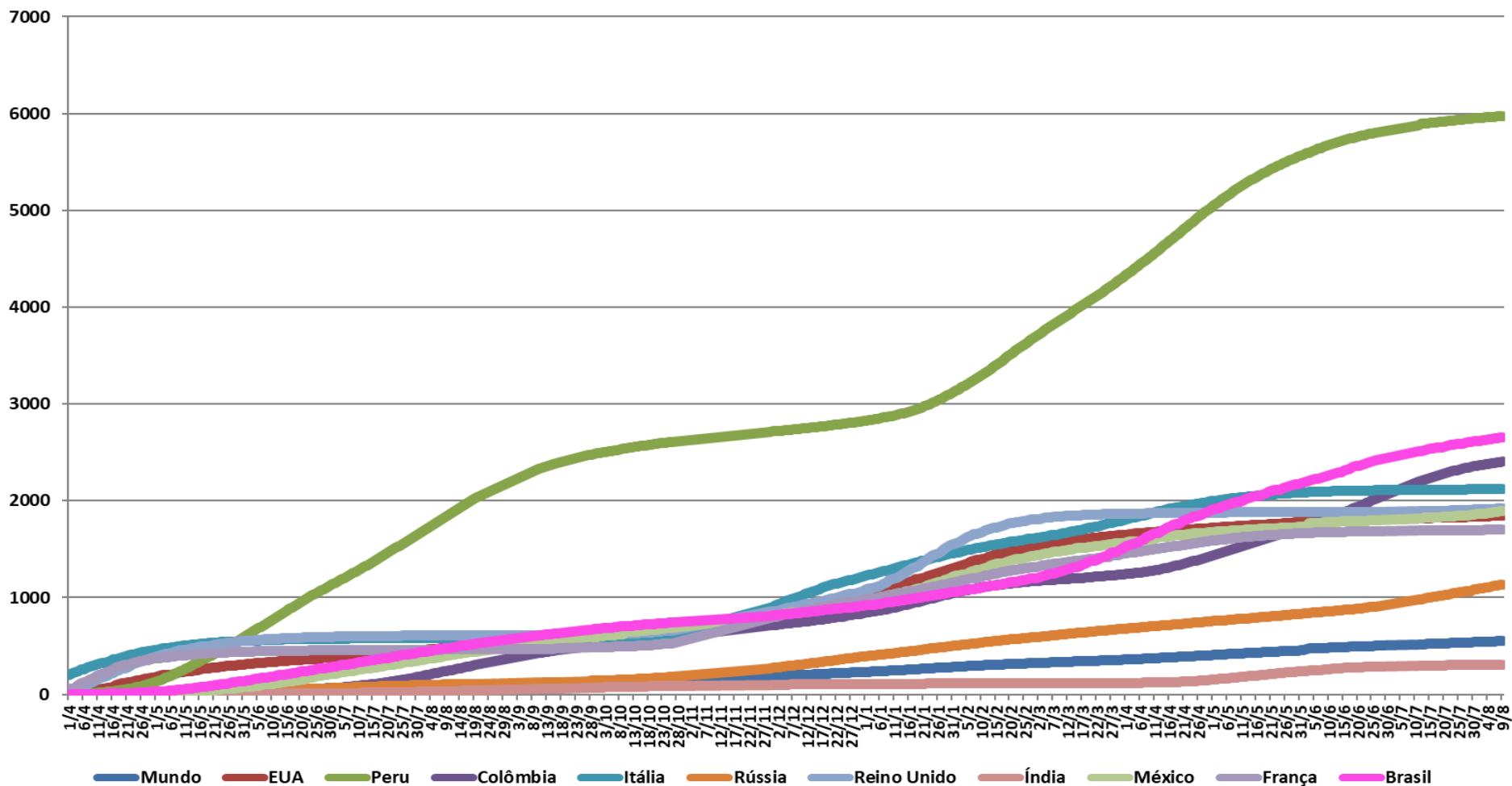
Coeficiente de Incidência e Número de casos confirmados de 26 de julho a 09 de agosto de 2021, nos 10 países com maior número de casos.

		26/07	27/07	28/07	29/07	30/07	31/07	01/08	02/08	03/08	04/08	05/08	06/08	07/08	08/08	09/08
Mundo	Casos	194.080.019	194.608.040	195.291.780	195.886.929	196.603.090	197.179.343	197.771.546	198.234.951	198.778.175	199.516.253	200.174.883	200.895.656	201.509.749	202.138.110	202.608.306
	Incidência	24.898,7	24.966,4	25.054,1	25.130,5	25.222,3	25.296,3	25.372,2	25.431,7	25.501,4	25.596,1	25.680,6	25.773,0	25.851,8	25.932,4	25.992,8
EUA	Casos	34.223.487	34.256.255	34.256.255	34.473.788	34.579.972	34.659.540	34.766.907	34.766.907	34.811.492	35.010.407	35.125.227	35.247.086	35.366.861	35.501.261	35.501.444
	Incidência	103.393,4	103.492,4	103.492,4	104.149,6	104.470,4	104.710,8	105.035,1	105.035,1	105.169,8	105.770,8	106.117,7	106.485,8	106.847,7	107.253,7	107.254,3
França	Casos	5.871.115	5.876.269	5.900.396	5.928.194	5.949.453	5.969.711	5.993.092	6.012.006	6.014.002	6.039.483	6.068.252	6.092.820	6.117.897	6.135.076	6.154.798
	Incidência	89.946,4	90.025,3	90.395,0	90.820,8	91.146,5	91.456,9	91.815,1	92.104,8	92.135,4	92.525,8	92.966,5	93.342,9	93.727,1	93.990,3	94.292,4
Argentina	Casos	4.839.109	4.846.615	4.859.170	4.875.927	4.891.810	4.905.925	4.919.408	4.929.764	4.935.847	4.947.030	4.961.880	4.975.616	4.989.402	5.002.951	5.012.754
	Incidência	107.069,9	107.236,0	107.513,8	107.884,6	108.236,0	108.548,3	108.846,6	109.075,8	109.210,4	109.457,8	109.786,4	110.090,3	110.395,3	110.695,1	110.912,0
Colômbia	Casos	4.716.798	4.727.846	4.736.349	4.747.775	4.757.139	4.766.829	4.776.291	4.785.320	4.794.414	4.801.050	4.807.979	4.815.063	4.821.603	4.828.583	4.834.634
	Incidência	92.699,1	92.916,2	93.083,3	93.307,9	93.491,9	93.682,4	93.868,3	94.045,8	94.224,5	94.354,9	94.491,1	94.630,3	94.758,8	94.896,0	95.014,9
Reino Unido	Casos	5.697.916	5.722.302	5.745.530	5.770.932	5.801.565	5.830.778	5.856.532	5.880.671	5.902.358	5.923.824	5.952.760	5.982.585	6.014.027	6.042.256	6.069.366
	Incidência	83.933,6	84.292,8	84.635,0	85.009,2	85.460,4	85.890,7	86.270,1	86.625,7	86.945,1	87.261,3	87.687,6	88.126,9	88.590,1	89.005,9	89.405,3
Turquia	Casos	5.601.608	5.618.417	5.638.178	5.660.469	5.682.630	5.704.713	5.727.045	5.747.935	5.770.833	5.795.665	5.822.487	5.846.784	5.846.784	5.871.884	5.894.583
	Incidência	66.417,7	66.617,0	66.851,3	67.115,6	67.378,4	67.640,2	67.905,0	68.152,7	68.424,2	68.718,6	69.036,7	69.324,7	69.324,7	69.622,3	69.891,5
Índia	Casos	31.411.262	31.440.951	31.484.605	31.528.114	31.572.344	31.613.993	31.655.824	31.695.958	31.726.507	31.769.132	31.812.114	31.856.757	31.895.385	31.934.455	31.969.954
	Incidência	22.761,7	22.783,2	22.814,9	22.846,4	22.878,4	22.908,6	22.938,9	22.968,0	22.990,1	23.021,0	23.052,2	23.084,5	23.112,5	23.140,8	23.166,6
Espanha	Casos	4.335.418	4.342.054	4.380.491	4.395.602	4.422.291	4.422.291	4.422.291	4.422.291	4.502.983	4.523.308	4.545.184	4.566.571	4.566.571	4.566.571	4.566.571
	Incidência	92.726,7	92.868,7	93.690,8	94.014,0	94.584,8	94.584,8	94.584,8	94.584,8	96.310,6	96.745,4	97.213,2	97.670,7	97.670,7	97.670,7	97.670,7
Rússia	Casos	6.149.780	6.172.812	6.195.232	6.195.232	6.242.066	6.265.873	6.288.677	6.312.185	6.334.195	6.356.784	6.379.904	6.402.564	6.424.884	6.447.750	6.469.910
	Incidência	42.140,7	42.298,5	42.452,2	42.452,2	42.773,1	42.936,2	43.092,5	43.253,6	43.404,4	43.559,2	43.717,6	43.872,9	44.025,8	44.182,5	44.334,4
Brasil	Casos	19.707.662	19.749.073	19.797.086	19.839.369	19.880.273	19.917.855	19.938.358	19.953.501	19.985.817	20.026.533	20.066.587	20.108.746	20.151.779	20.165.672	20.177.757
	Incidência	92.716,0	92.910,8	93.136,7	93.335,6	93.528,1	93.704,9	93.801,3	93.872,6	94.024,6	94.216,2	94.404,6	94.602,9	94.805,4	94.870,8	94.927,6

O gráfico a seguir mostra a Taxa de Mortalidade (óbitos acumulados/1.000.000 habitantes) nos 10 países com maior número de óbitos por coronavírus no mundo a partir de 01 de abril de 2020. Na tabela seguinte encontram-se os valores da Taxa de Mortalidade e o número de óbitos nos últimos 15 dias.

BOLETIM COVID-19

Taxa de Mortalidade de Coronavírus (óbitos/1.000.000 de habitantes), nos 10 países com maior número de óbitos, 2020 - 2021



BOLETIM COVID-19

Taxa de Mortalidade e Número de óbitos de 26 de julho a 09 de agosto de 2021, nos 10 países com maior número de óbitos.

		26/07	27/07	28/07	29/07	30/07	31/07	01/08	02/08	03/08	04/08	05/08	06/08	07/08	08/08	09/08
Mundo	Óbitos	4.162.304	4.170.155	4.180.344	4.189.148	4.200.879	4.210.200	4.219.573	4.227.359	4.235.559	4.245.677	4.255.892	4.266.116	4.276.211	4.285.299	4.293.591
	Mortalidade	534,0	535,0	536,3	537,4	538,9	540,1	541,3	542,3	543,4	544,7	546,0	547,3	548,6	549,8	550,8
EUA	Óbitos	605.656	605.780	606.263	606.686	607.136	607.505	608.111	608.111	608.288	609.022	609.613	610.180	610.875	611.502	611.504
	Mortalidade	1.829,8	1.830,1	1.831,6	1.832,9	1.834,2	1.835,3	1.837,2	1.837,2	1.837,7	1.839,9	1.841,7	1.843,4	1.845,5	1.847,4	1.847,4
Peru	Óbitos	195.795	195.890	195.973	196.058	196.138	196.214	196.291	196.353	196.438	196.518	196.598	196.673	196.760	196.818	196.873
	Mortalidade	5.938,2	5.941,1	5.943,6	5.946,2	5.948,7	5.951,0	5.953,3	5.955,2	5.957,7	5.960,2	5.962,6	5.964,9	5.967,5	5.969,3	5.970,9
Colômbia	Óbitos	118.538	118.868	119.182	119.482	119.801	120.126	120.432	120.723	120.998	121.216	121.484	121.695	121.899	122.087	122.277
	Mortalidade	2.329,6	2.336,1	2.342,3	2.348,2	2.354,4	2.360,8	2.366,8	2.372,6	2.378,0	2.382,3	2.387,5	2.391,7	2.395,7	2.399,4	2.403,1
Itália	Óbitos	127.949	127.971	127.995	128.010	128.029	128.047	128.063	128.068	128.088	128.115	128.136	128.163	128.187	128.209	128.220
	Mortalidade	2.116,2	2.116,6	2.117,0	2.117,2	2.117,5	2.117,8	2.118,1	2.118,2	2.118,5	2.118,9	2.119,3	2.119,7	2.120,1	2.120,5	2.120,7
Rússia	Óbitos	154.601	155.380	156.178	156.178	157.771	158.563	159.352	160.137	160.925	161.715	162.509	163.301	164.094	164.881	165.650
	Mortalidade	1.059,4	1.064,7	1.070,2	1.070,2	1.081,1	1.086,5	1.091,9	1.097,3	1.102,7	1.108,1	1.113,6	1.119,0	1.124,4	1.129,8	1.135,1
Reino Unido	Óbitos	129.158	129.172	129.303	129.430	129.515	129.583	129.654	129.719	129.743	129.881	130.000	130.086	130.178	130.281	130.320
	Mortalidade	1.902,6	1.902,8	1.904,7	1.906,6	1.907,8	1.908,8	1.909,9	1.910,8	1.911,2	1.913,2	1.915,0	1.916,2	1.917,6	1.919,1	1.919,7
Índia	Óbitos	420.967	421.382	422.022	422.662	423.217	423.810	424.351	424.773	425.195	425.757	426.290	426.754	427.371	427.862	428.309
	Mortalidade	305,0	305,3	305,8	306,3	306,7	307,1	307,5	307,8	308,1	308,5	308,9	309,2	309,7	310,0	310,4
México	Óbitos	238.316	238.424	238.595	239.079	239.616	239.997	240.456	240.906	241.034	241.279	241.936	242.547	243.165	243.733	244.248
	Mortalidade	1.848,4	1.849,2	1.850,5	1.854,3	1.858,5	1.861,4	1.865,0	1.868,5	1.869,5	1.871,4	1.876,5	1.881,2	1.886,0	1.890,4	1.894,4
França	Óbitos	110.615	110.656	110.682	110.720	110.734	110.781	110.824	110.837	110.873	110.921	110.969	111.000	111.060	111.076	111.102
	Mortalidade	1.694,6	1.695,3	1.695,7	1.696,2	1.696,5	1.697,2	1.697,8	1.698,0	1.698,6	1.699,3	1.700,1	1.700,5	1.701,5	1.701,7	1.702,1
Brasil	Óbitos	550.502	551.835	553.179	554.497	555.460	556.370	556.834	557.223	558.432	559.607	560.706	561.762	562.752	563.151	563.562
	Mortalidade	2.589,9	2.596,1	2.602,5	2.608,7	2.613,2	2.617,5	2.619,7	2.621,5	2.627,2	2.632,7	2.637,9	2.642,8	2.647,5	2.649,4	2.651,3

O Brasil encontra-se como o 2º país com maior número de óbitos e 7º país com maior Taxa de Mortalidade no mundo.

BOLETIM COVID-19

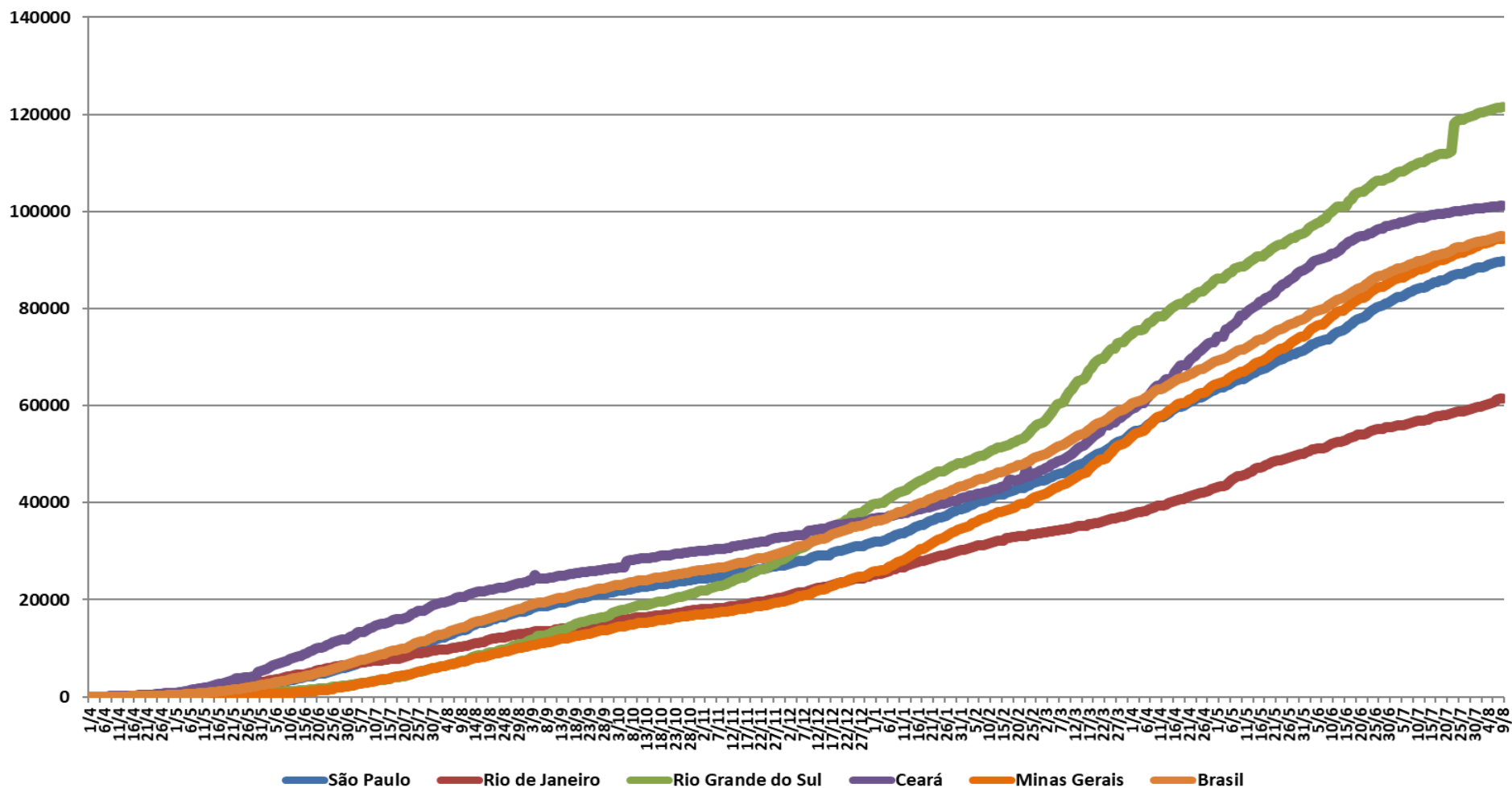
COVID-19 no Brasil e nos Estados com atuação SPDM:

Coeficiente de Incidência e Taxa de Mortalidade

O gráfico a seguir mostra Coeficiente de Incidência (casos confirmados acumulados/1.000.000 habitantes) nos Estados do Ceará, Rio de Janeiro, Rio Grande do Sul, Minas Gerais e São Paulo, além do Brasil como um todo, desde o dia 01 de abril de 2020. Na tabela seguinte encontram-se valores do Coeficiente de Incidência e o número de casos confirmados nos últimos 15 dias.

BOLETIM COVID-19

Coeficiente de Incidência de Coronavírus (casos confirmados/1.000.000 de habitantes), por Estado com atuação SPDM e Brasil, 2020 - 2021



BOLETIM COVID-19

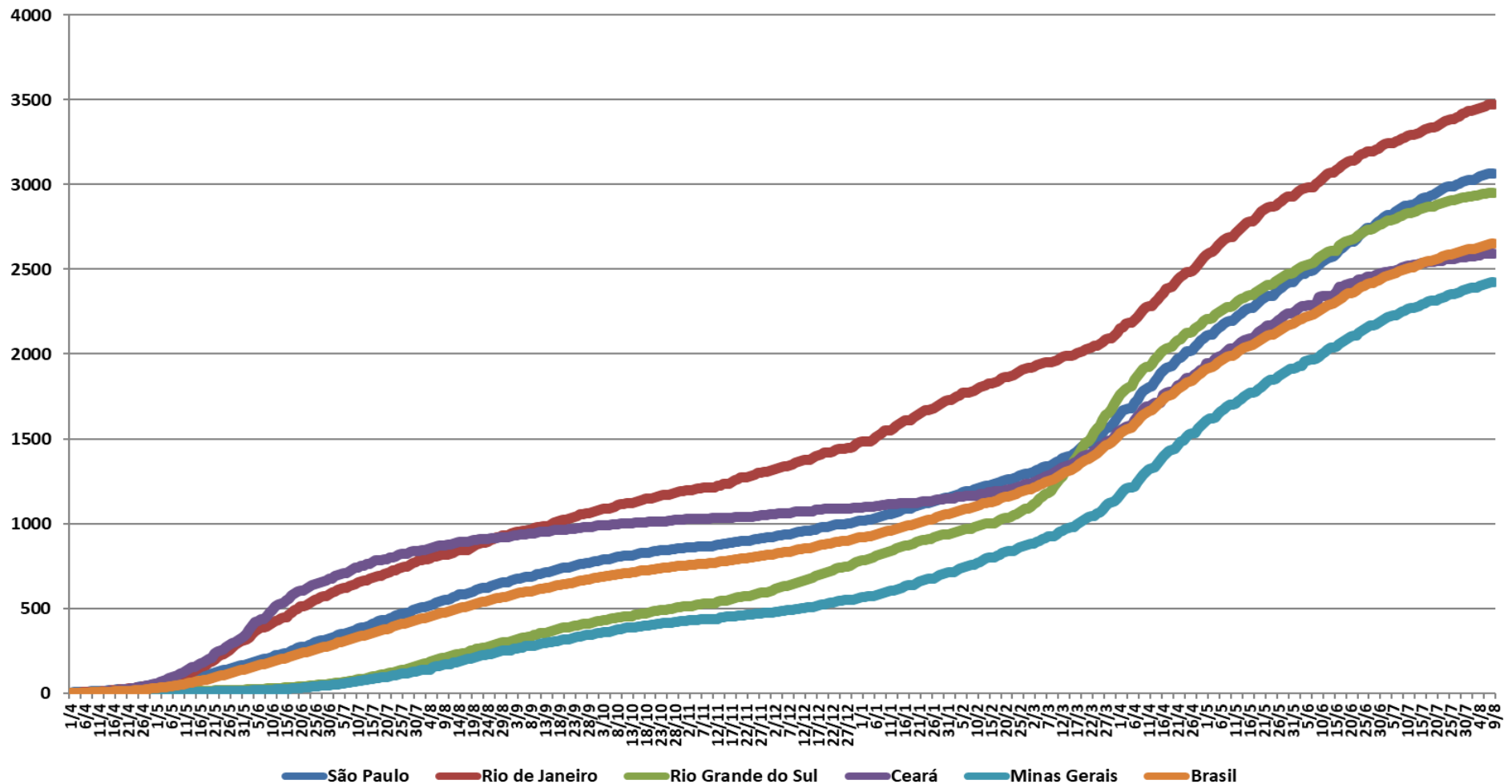
Coeficiente de Incidência e Número de casos confirmados do dia 26 de julho a 09 de agosto de 2021, no Brasil e Estados com atuação SPDM.

		26/07	27/07	28/07	29/07	30/07	31/07	01/08	02/08	03/08	04/08	05/08	06/08	07/08	08/08	09/08
São Paulo	Casos	4.003.549	4.015.426	4.027.062	4.038.375	4.048.478	4.057.868	4.061.741	4.063.680	4.073.622	4.084.112	4.094.211	4.104.768	4.113.741	4.117.467	4.119.265
	Incidência	87.187,1	87.445,8	87.699,2	87.945,5	88.165,5	88.370,0	88.454,4	88.496,6	88.713,1	88.941,6	89.161,5	89.391,4	89.586,8	89.668,0	89.707,1
Rio de Janeiro	Casos	1.014.915	1.018.721	1.022.499	1.023.940	1.029.016	1.031.839	1.032.320	1.033.477	1.036.927	1.041.216	1.044.535	1.046.494	1.058.911	1.060.591	1.061.793
	Incidência	58.784,7	59.005,2	59.224,0	59.307,5	59.601,5	59.765,0	59.792,8	59.859,9	60.059,7	60.308,1	60.500,3	60.613,8	61.333,0	61.430,3	61.499,9
Rio Grande do Sul	Casos	1.353.052	1.355.601	1.358.763	1.361.874	1.363.467	1.367.908	1.368.880	1.369.579	1.371.426	1.373.027	1.376.188	1.379.224	1.380.941	1.381.549	1.381.971
	Incidência	118.926,2	119.150,3	119.428,2	119.701,6	119.841,6	120.232,0	120.317,4	120.378,9	120.541,2	120.681,9	120.959,8	121.226,6	121.377,5	121.431,0	121.468,0
Ceará	Casos	914.992	916.008	916.994	917.645	918.377	919.206	919.462	919.544	920.296	920.296	921.483	922.409	923.045	923.331	923.331
	Incidência	100.195,4	100.306,6	100.414,6	100.485,9	100.566,0	100.656,8	100.684,9	100.693,8	100.776,2	100.776,2	100.906,2	101.007,6	101.077,2	101.108,5	101.108,5
Minas Gerais	Casos	1.937.490	1.942.682	1.948.753	1.954.421	1.960.215	1.966.524	1.973.286	1.975.547	1.975.715	1.981.007	1.985.928	1.991.198	1.995.686	1.997.875	1.998.878
	Incidência	91.525,8	91.771,0	92.057,8	92.325,6	92.599,3	92.897,3	93.216,8	93.323,6	93.331,5	93.581,5	93.814,0	94.062,9	94.274,9	94.378,3	94.425,7
Brasil	Casos	19.707.662	19.749.073	19.797.086	19.839.369	19.880.273	19.917.855	19.938.358	19.953.501	19.985.817	20.026.533	20.066.587	20.108.746	20.151.779	20.165.672	20.177.757
	Incidência	92.716,0	92.910,8	93.136,7	93.335,6	93.528,1	93.704,9	93.801,3	93.872,6	94.024,6	94.216,2	94.404,6	94.602,9	94.805,4	94.870,8	94.927,6

O gráfico a seguir mostra a Taxa de Mortalidade (óbitos acumulados/1.000.000 habitantes) nos Estados do Ceará, Rio de Janeiro, Rio Grande do Sul, Minas Gerais e São Paulo, além do Brasil a partir do dia 01 de abril de 2020. Na tabela seguinte encontram-se os valores da Taxa de Mortalidade e o número de óbitos nos últimos 15 dias.

BOLETIM COVID-19

Taxa de Mortalidade de Coronavírus (óbitos/1.000.000 de habitantes), por Estado com atuação SPDM e Brasil, 2020 - 2021



BOLETIM COVID-19

Taxa de Mortalidade e Número de óbitos de 26 de julho a 09 de agosto de 2021, no Brasil e Estados com atuação SPDM.

		26/07	27/07	28/07	29/07	30/07	31/07	01/08	02/08	03/08	04/08	05/08	06/08	07/08	08/08	09/08
São Paulo	Óbitos	137.273	137.740	138.101	138.436	138.702	138.996	139.039	139.059	139.464	139.870	140.135	140.428	140.677	140.755	140.809
	Mortalidade	2.989,5	2.999,6	3.007,5	3.014,8	3.020,6	3.027,0	3.027,9	3.028,4	3.037,2	3.046,0	3.051,8	3.058,2	3.063,6	3.065,3	3.066,5
Rio de Janeiro	Óbitos	58.452	58.612	58.766	58.973	59.110	59.269	59.298	59.375	59.487	59.535	59.659	59.787	59.959	59.984	59.990
	Mortalidade	3.385,6	3.394,9	3.403,8	3.415,8	3.423,7	3.432,9	3.434,6	3.439,0	3.445,5	3.448,3	3.455,5	3.462,9	3.472,9	3.474,3	3.474,7
Rio Grande do Sul	Óbitos	33.059	33.147	33.205	33.246	33.289	33.334	33.347	33.365	33.415	33.443	33.496	33.533	33.567	33.576	33.588
	Mortalidade	2.905,7	2.913,4	2.918,5	2.922,2	2.925,9	2.929,9	2.931,0	2.932,6	2.937,0	2.939,5	2.944,1	2.947,4	2.950,4	2.951,2	2.952,2
Ceará	Óbitos	23.382	23.402	23.465	23.488	23.497	23.519	23.519	23.528	23.566	23.566	23.653	23.677	23.692	23.692	23.692
	Mortalidade	2.560,4	2.562,6	2.569,5	2.572,0	2.573,0	2.575,4	2.575,4	2.576,4	2.580,6	2.580,6	2.590,1	2.592,7	2.594,4	2.594,4	2.594,4
Minas Gerais	Óbitos	49.869	49.901	50.059	50.225	50.346	50.461	50.611	50.628	50.639	50.801	50.938	51.088	51.216	51.317	51.343
	Mortalidade	2.355,8	2.357,3	2.364,8	2.372,6	2.378,3	2.383,7	2.390,8	2.391,6	2.392,2	2.399,8	2.406,3	2.413,4	2.419,4	2.424,2	2.425,4
Brasil	Óbitos	550.502	551.835	553.179	554.497	555.460	556.370	556.834	557.223	558.432	559.607	560.706	561.762	562.752	563.151	563.562
	Mortalidade	2.589,9	2.596,1	2.602,5	2.608,7	2.613,2	2.617,5	2.619,7	2.621,5	2.627,2	2.632,7	2.637,9	2.642,8	2.647,5	2.649,4	2.651,3

BOLETIM COVID-19

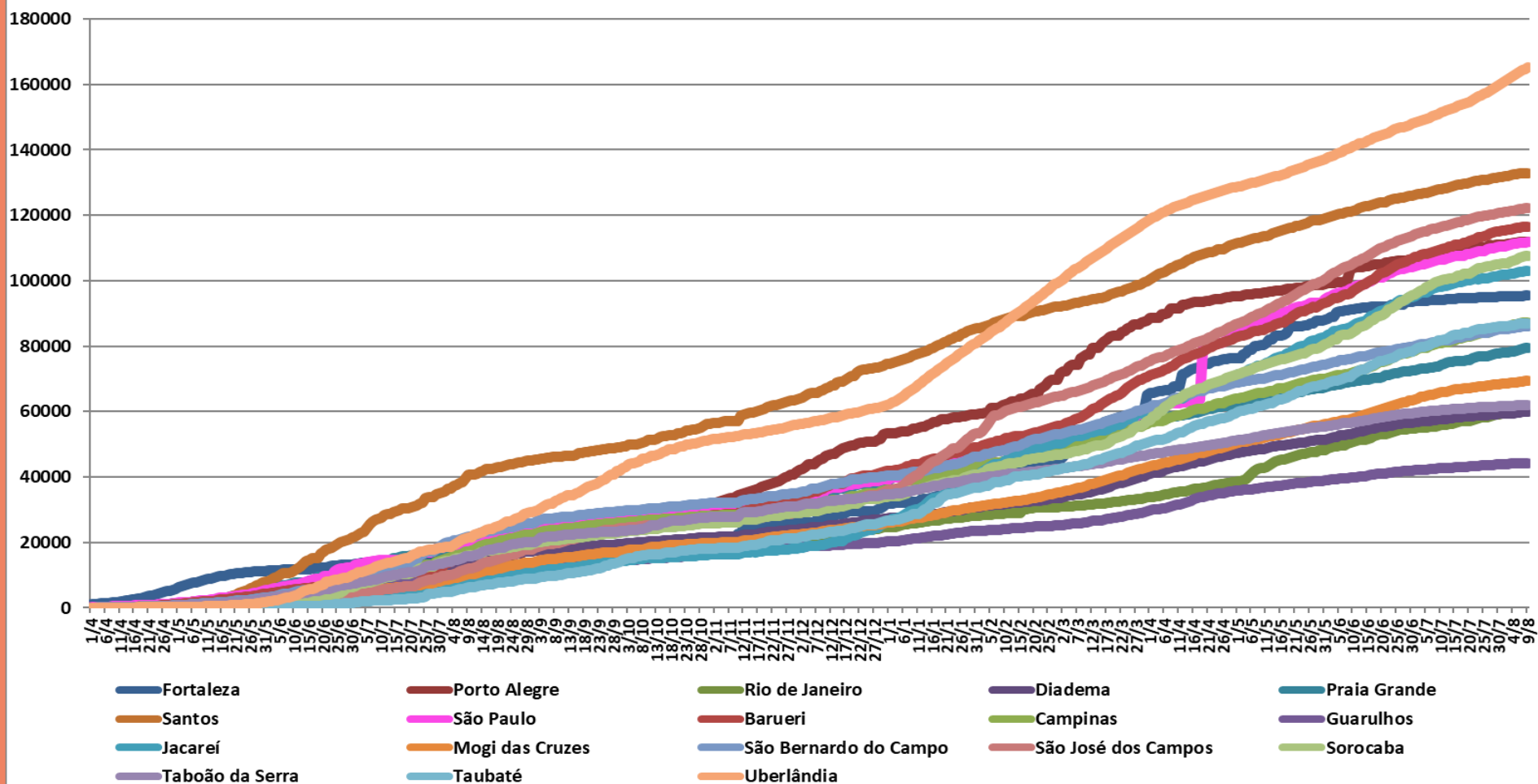
COVID-19 nos Municípios com atuação SPDM:

Coeficiente de Incidência

O Coeficiente de Incidência (casos confirmados acumulados/1.000.000 habitantes) dos Municípios com atuação SPDM, SPDM/PAIS e SPDM/AFILIADOS a partir de 01 de abril de 2020 encontra-se no gráfico abaixo. A tabela apresenta os valores referentes aos últimos 15 dias.

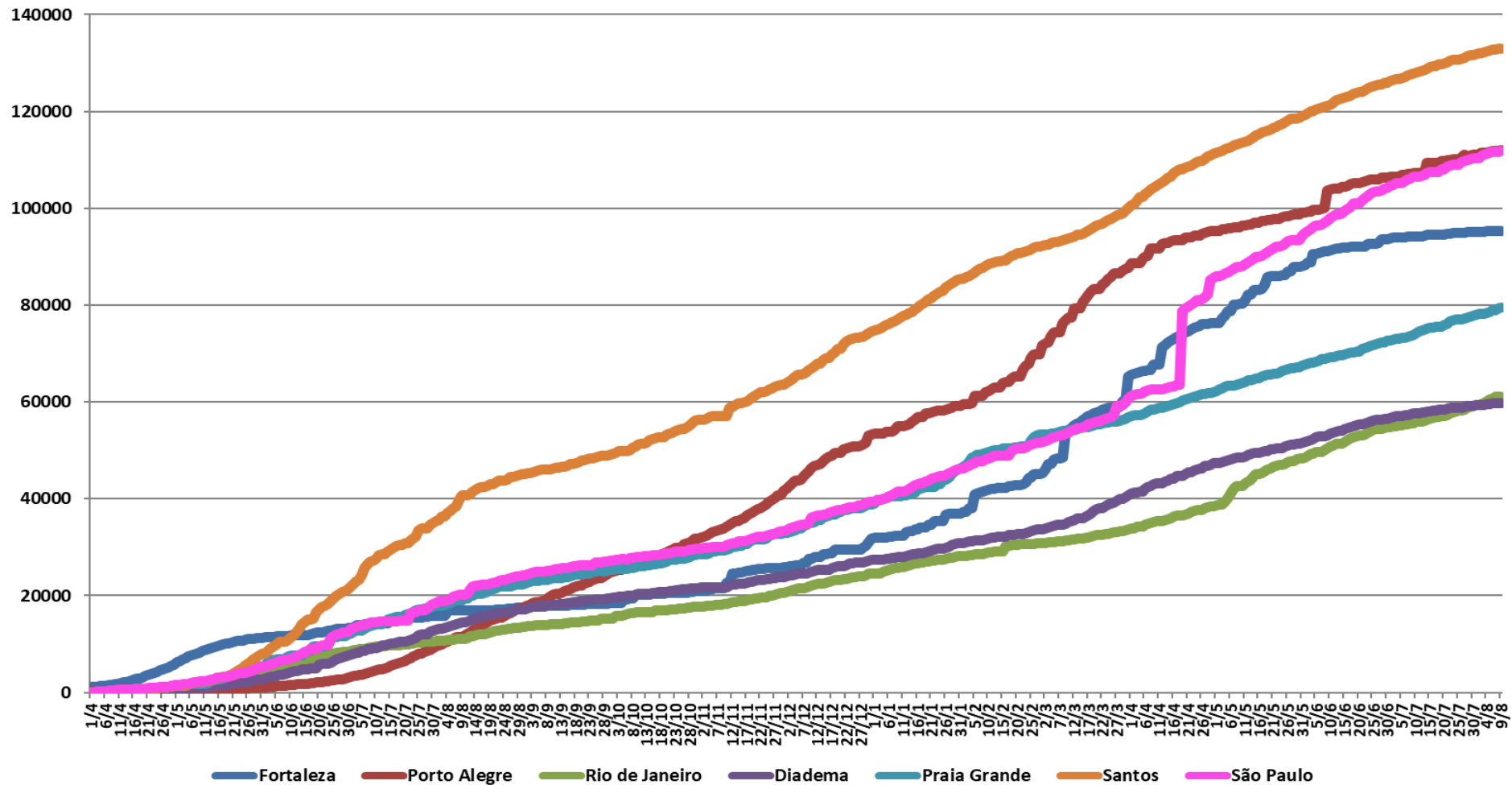
BOLETIM COVID-19

Coeficiente de Incidência de Coronavírus (casos confirmados/1.000.000 de habitantes), segundo Município com atuação SPDM, Brasil, 2020 - 2021



BOLETIM COVID-19

Coeficiente de Incidência de Coronavírus (casos confirmados/1.000.000 de habitantes), segundo Município com atuação SPDM/PAIS, Brasil, 2020 - 2021



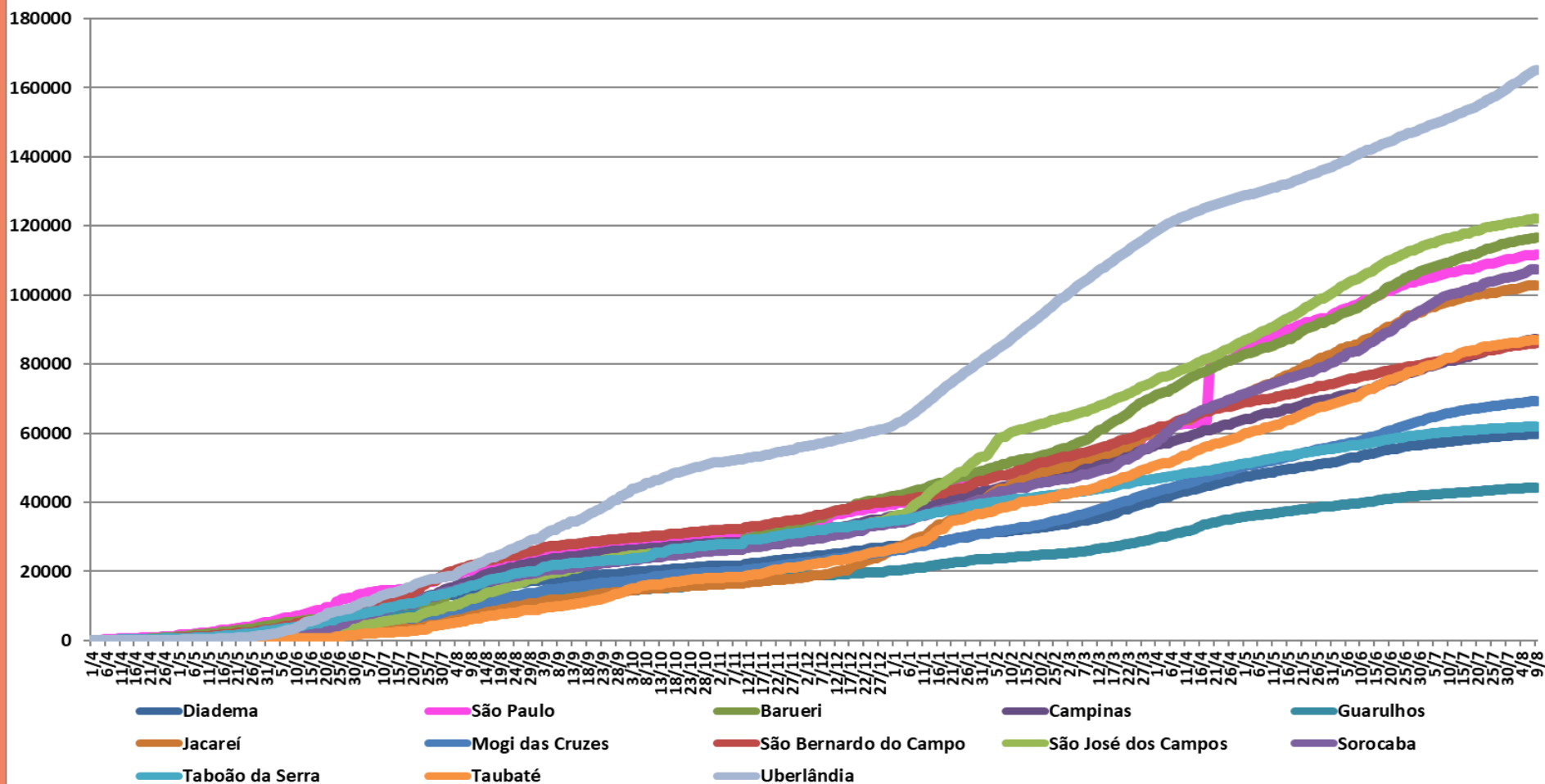
BOLETIM COVID-19

Coeficiente de Incidência e Número de casos confirmados de 26 de julho a 09 de agosto de 2021, dos Municípios com atuação SPDM/PAIS.

		26/07	27/07	28/07	29/07	30/07	31/07	01/08	02/08	03/08	04/08	05/08	06/08	07/08	08/08	09/08
Fortaleza	Casos	253.403	253.409	253.660	253.666	253.856	253.859	253.866	254.051	254.057	254.380	254.389	254.552	254.563	254.586	254.593
	Incidência	94.930,9	94.933,1	95.027,2	95.029,4	95.100,6	95.101,7	95.104,3	95.173,6	95.175,9	95.296,9	95.300,3	95.361,3	95.365,4	95.374,1	95.376,7
Porto Alegre	Casos	163.912	164.914	164.106	164.573	164.707	164.707	164.707	165.262	165.345	165.445	165.598	165.877	165.877	165.877	166.085
	Incidência	110.469,9	111.145,2	110.600,6	110.915,4	111.005,7	111.005,7	111.005,7	111.379,7	111.435,7	111.503,1	111.606,2	111.794,2	111.794,2	111.794,2	111.934,4
Rio de Janeiro	Casos	390.868	392.726	394.853	396.102	397.305	398.836	399.226	399.530	401.520	403.604	405.971	407.880	409.881	410.375	410.685
	Incidência	58.174,4	58.450,9	58.767,5	58.953,4	59.132,4	59.360,3	59.418,3	59.463,6	59.759,8	60.069,9	60.422,2	60.706,3	61.004,2	61.077,7	61.123,8
Diadema	Casos	24.953	24.999	25.045	25.070	25.112	25.139	25.160	25.167	25.188	25.210	25.241	25.299	25.344	25.350	25.354
	Incidência	58.867,5	58.976,0	59.084,6	59.143,5	59.242,6	59.306,3	59.355,9	59.372,4	59.421,9	59.473,8	59.547,0	59.683,8	59.789,9	59.804,1	59.813,5
Praia Grande	Casos	25.021	25.102	25.188	25.241	25.304	25.361	25.397	25.397	25.418	25.486	25.556	25.662	25.687	25.806	25.855
	Incidência	76.970,4	77.219,6	77.484,1	77.647,2	77.841,0	78.016,3	78.127,1	78.127,1	78.191,7	78.400,9	78.616,2	78.942,3	79.019,2	79.385,2	79.536,0
Santos	Casos	56.676	56.783	56.917	56.986	57.039	57.111	57.202	57.229	57.294	57.380	57.428	57.503	57.526	57.561	57.589
	Incidência	130.797,5	131.044,4	131.353,7	131.512,9	131.635,2	131.801,4	132.011,4	132.073,7	132.223,7	132.422,2	132.533,0	132.706,1	132.759,1	132.839,9	132.904,5
São Paulo	Casos	1.341.159	1.344.245	1.347.262	1.350.319	1.352.628	1.352.628	1.352.628	1.356.498	1.359.908	1.362.401	1.364.802	1.367.236	1.367.236	1.367.236	1.371.187
	Incidência	109.464,3	109.716,2	109.962,4	110.211,9	110.400,4	110.400,4	110.400,4	110.716,2	110.994,6	111.198,0	111.394,0	111.592,7	111.592,7	111.592,7	111.915,2

BOLETIM COVID-19

Coeficiente de Incidência de Coronavírus (casos confirmados/1.000.000 de habitantes), segundo Município com atuação SPDM/AFILIADOS, Brasil, 2020 - 2021



BOLETIM COVID-19

Coeficiente de Incidência e Número de casos confirmados de 26 de julho a 09 de agosto de 2021, dos Municípios com atuação SPDM/AFILIADOS.

		26/07	27/07	28/07	29/07	30/07	31/07	01/08	02/08	03/08	04/08	05/08	06/08	07/08	08/08	09/08
Diadema	Casos	24.953	24.999	25.045	25.070	25.112	25.139	25.160	25.167	25.188	25.210	25.241	25.299	25.344	25.350	25.354
	Incidência	58.867,5	58.976,0	59.084,6	59.143,5	59.242,6	59.306,3	59.355,9	59.372,4	59.421,9	59.473,8	59.547,0	59.683,8	59.789,9	59.804,1	59.813,5
São Paulo	Casos	1.341.159	1.344.245	1.347.262	1.350.319	1.352.628	1.352.628	1.352.628	1.356.498	1.359.908	1.362.401	1.364.802	1.367.236	1.367.236	1.367.236	1.371.187
	Incidência	109.464,3	109.716,2	109.962,4	110.211,9	110.400,4	110.400,4	110.400,4	110.716,2	110.994,6	111.198,0	111.394,0	111.592,7	111.592,7	111.592,7	111.915,2
Barueri	Casos	31.210	31.355	31.436	31.503	31.552	31.617	31.653	31.661	31.734	31.782	31.836	31.862	31.915	31.942	31.958
	Incidência	113.829,5	114.358,3	114.653,8	114.898,1	115.076,8	115.313,9	115.445,2	115.474,4	115.740,6	115.915,7	116.112,7	116.207,5	116.400,8	116.499,3	116.557,6
Campinas	Casos	101.335	101.670	102.196	102.494	102.733	103.042	103.105	103.162	103.642	104.157	104.415	104.629	104.901	104.971	105.014
	Incidência	84.160,2	84.438,4	84.875,3	85.122,7	85.321,2	85.577,9	85.630,2	85.677,5	86.076,2	86.503,9	86.718,2	86.895,9	87.121,8	87.179,9	87.215,6
Guarulhos	Casos	60.079	60.181	60.269	60.379	60.518	60.613	60.645	60.680	60.735	60.807	60.918	60.996	61.039	61.056	61.072
	Incidência	43.561,3	43.635,3	43.699,1	43.778,8	43.879,6	43.948,5	43.971,7	43.997,1	44.037,0	44.089,2	44.169,7	44.226,2	44.257,4	44.269,7	44.281,3
Jacareí	Casos	23.516	23.598	23.642	23.678	23.726	23.766	23.777	23.786	23.844	23.890	23.946	23.987	24.025	24.040	24.049
	Incidência	100.641,1	100.992,0	101.180,3	101.334,4	101.539,8	101.711,0	101.758,1	101.796,6	102.044,8	102.241,7	102.481,4	102.656,8	102.819,5	102.883,7	102.922,2
Mogi das Cruzes	Casos	30.262	30.303	30.367	30.433	30.492	30.532	30.571	30.600	30.641	30.681	30.742	30.810	30.865	30.908	30.933
	Incidência	67.876,1	67.968,0	68.111,6	68.259,6	68.391,9	68.481,7	68.569,1	68.634,2	68.726,1	68.815,9	68.952,7	69.105,2	69.228,6	69.325,0	69.381,1

BOLETIM COVID-19

Coeficiente de Incidência e Número de casos confirmados de 26 de julho a 09 de agosto de 2021, dos Municípios com atuação SPDM/AFILIADOS (Continuação).

		26/07	27/07	28/07	29/07	30/07	31/07	01/08	02/08	03/08	04/08	05/08	06/08	07/08	08/08	09/08
São Bernardo do Campo	Casos	70.591	70.802	71.015	71.226	71.352	71.481	71.514	71.533	71.642	71.744	71.855	71.999	72.141	72.168	72.192
	Incidência	84.143,5	84.395,0	84.648,9	84.900,4	85.050,6	85.204,4	85.243,7	85.266,3	85.396,3	85.517,8	85.650,2	85.821,8	85.991,1	86.023,2	86.051,9
São José dos Campos	Casos	86.598	86.757	86.864	86.981	87.134	87.238	87.328	87.398	87.527	87.629	87.776	87.923	88.035	88.134	88.198
	Incidência	119.951,1	120.171,4	120.319,6	120.481,6	120.693,6	120.837,6	120.962,3	121.059,3	121.237,9	121.379,2	121.582,8	121.786,5	121.941,6	122.078,7	122.167,4
Sorocaba	Casos	70.846	70.954	71.141	71.237	71.392	71.531	71.571	71.601	71.813	72.042	72.309	72.697	72.969	73.033	73.064
	Incidência	104.280,7	104.439,6	104.714,9	104.856,2	105.084,4	105.289,0	105.347,8	105.392,0	105.704,0	106.041,1	106.434,1	107.005,2	107.405,6	107.499,8	107.545,4
Taboão da Serra	Casos	17.762	17.781	17.793	17.814	17.825	17.842	17.846	17.852	17.869	17.888	17.901	17.912	17.924	17.936	17.952
	Incidência	61.319,3	61.384,9	61.426,3	61.498,8	61.536,8	61.595,5	61.609,3	61.630,0	61.688,7	61.754,3	61.799,2	61.837,2	61.878,6	61.920,0	61.975,3
Taubaté	Casos	26.872	26.926	26.964	27.013	27.055	27.096	27.102	27.119	27.165	27.228	27.278	27.336	27.374	27.389	27.407
	Incidência	85.328,5	85.500,0	85.620,7	85.776,3	85.909,6	86.039,8	86.058,9	86.112,8	86.258,9	86.459,0	86.617,7	86.801,9	86.922,6	86.970,2	87.027,3
Uberlândia	Casos	108.936	109.308	109.699	110.097	110.495	110.895	111.287	111.599	111.981	112.379	112.779	113.178	113.559	113.926	114.248
	Incidência	157.580,2	158.118,3	158.683,9	159.259,7	159.835,4	160.414,0	160.981,0	161.432,4	161.984,9	162.560,7	163.139,3	163.716,4	164.267,6	164.798,5	165.264,2

BOLETIM COVID-19

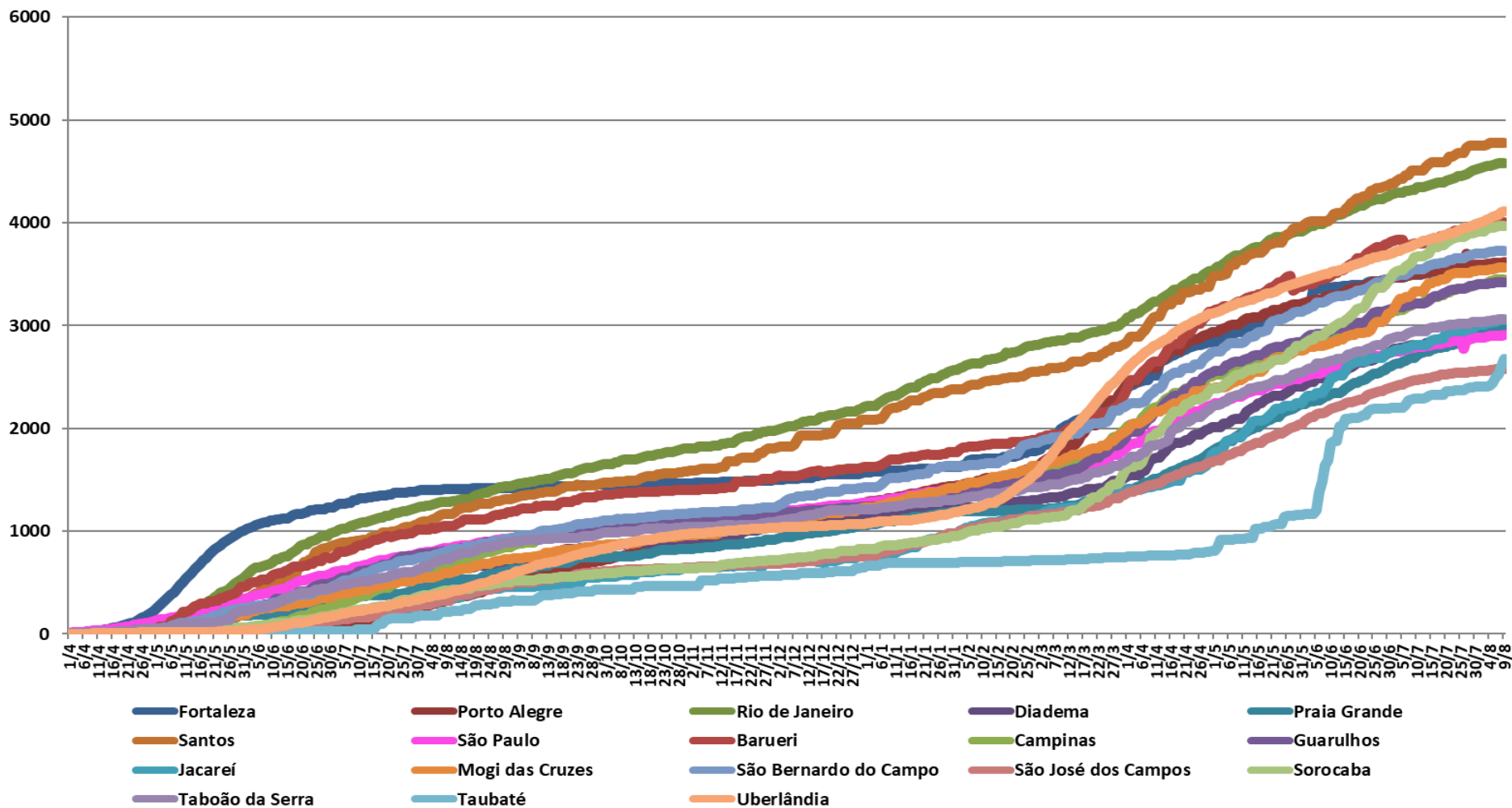
COVID-19 nos Municípios com atuação SPDM:

Taxa de Mortalidade

O gráfico a seguir mostra a Taxa de Mortalidade por COVID-19 (óbitos/1.000.000 habitantes) dos Municípios com atuação SPDM a partir de 01 de abril de 2020. Na tabela seguinte encontram-se os valores da Taxa de Mortalidade e número de óbitos nos últimos 15 dias.

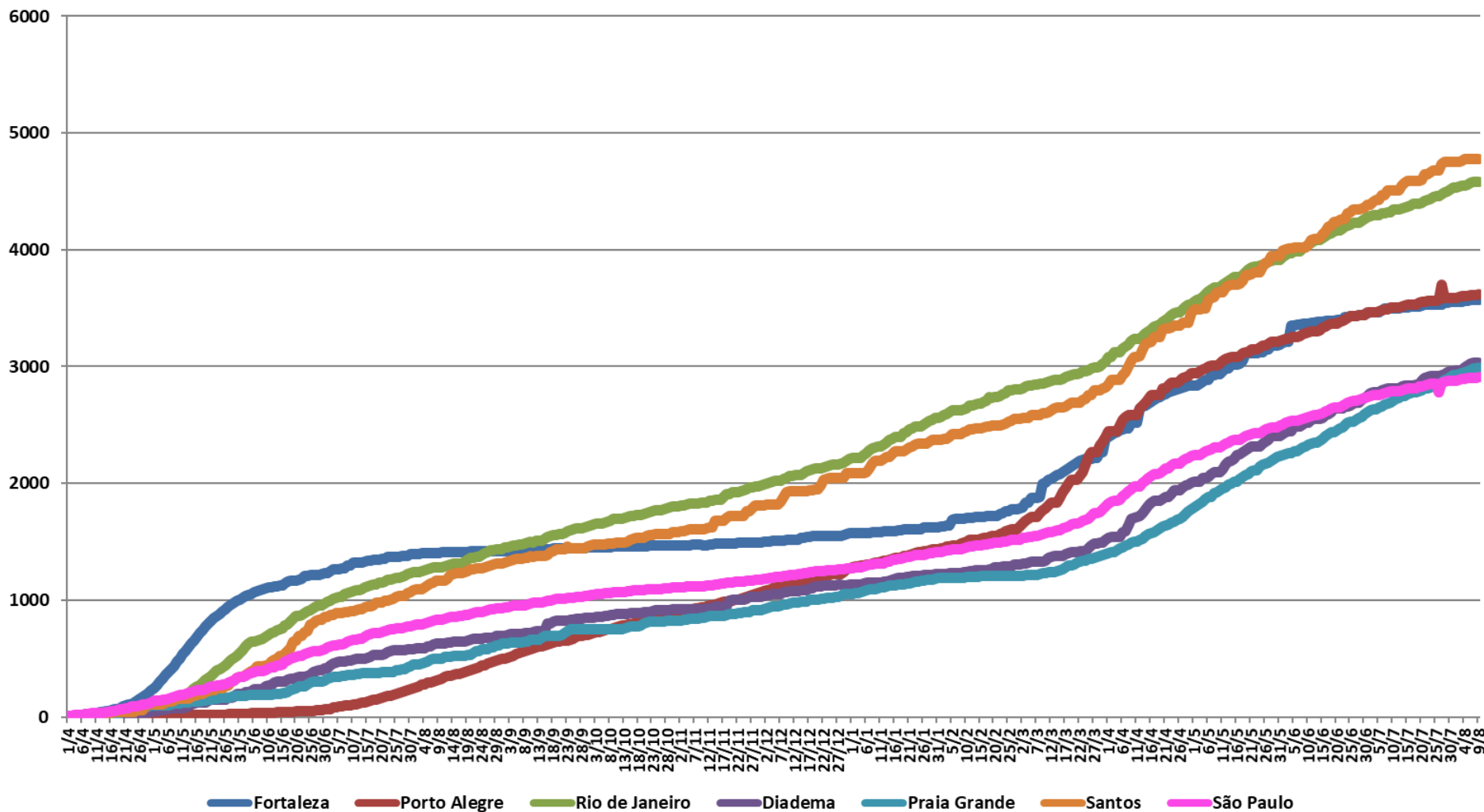
BOLETIM COVID-19

Taxa de Mortalidade de Coronavírus (óbitos/1.000.000 de habitantes), segundo Município com atuação SPDM, Brasil, 2020 - 2021



BOLETIM COVID-19

Taxa de Mortalidade de Coronavírus (óbitos/1.000.000 de habitantes), segundo Município com atuação SPDM/PAIS, Brasil, 2020 - 2021



BOLETIM COVID-19

Taxa de Mortalidade e Número de óbitos de 26 de julho a 09 de agosto de 2021, dos Municípios com atuação SPDM/PAIS.

		26/07	27/07	28/07	29/07	30/07	31/07	01/08	02/08	03/08	04/08	05/08	06/08	07/08	08/08	09/08
Fortaleza	Óbitos	9.429	9.429	9.468	9.468	9.484	9.484	9.484	9.489	9.489	9.514	9.514	9.522	9.522	9.541	9.541
	Mortalidade	3.532,3	3.532,3	3.546,9	3.546,9	3.552,9	3.552,9	3.552,9	3.554,8	3.554,8	3.564,2	3.564,2	3.567,2	3.567,2	3.574,3	3.574,3
Porto Alegre	Óbitos	5.300	5.486	5.318	5.321	5.324	5.324	5.324	5.332	5.340	5.347	5.352	5.360	5.360	5.360	5.372
	Mortalidade	3.572,0	3.697,3	3.584,1	3.586,1	3.588,2	3.588,2	3.588,2	3.593,5	3.598,9	3.603,7	3.607,0	3.612,4	3.612,4	3.612,4	3.620,5
Rio de Janeiro	Óbitos	29.958	30.057	30.178	30.256	30.325	30.429	30.437	30.506	30.561	30.561	30.630	30.708	30.756	30.761	30.766
	Mortalidade	4.458,8	4.473,5	4.491,5	4.503,1	4.513,4	4.528,9	4.530,1	4.540,3	4.548,5	4.548,5	4.558,8	4.570,4	4.577,5	4.578,3	4.579,0
Diadema	Óbitos	1.237	1.240	1.244	1.252	1.254	1.256	1.257	1.257	1.259	1.268	1.276	1.281	1.285	1.285	1.285
	Mortalidade	2.918,3	2.925,3	2.934,8	2.953,6	2.958,4	2.963,1	2.965,4	2.965,4	2.970,2	2.991,4	3.010,3	3.022,1	3.031,5	3.031,5	3.031,5
Praia Grande	Óbitos	927	930	937	942	946	951	951	954	956	960	961	965	970	970	972
	Mortalidade	2.851,7	2.860,9	2.882,4	2.897,8	2.910,1	2.925,5	2.925,5	2.934,7	2.940,9	2.953,2	2.956,3	2.968,6	2.983,9	2.983,9	2.990,1
Santos	Óbitos	2.028	2.052	2.059	2.059	2.059	2.059	2.059	2.059	2.063	2.069	2.069	2.070	2.070	2.070	2.070
	Mortalidade	4.680,2	4.735,6	4.751,8	4.751,8	4.751,8	4.751,8	4.751,8	4.751,8	4.761,0	4.774,9	4.774,9	4.777,2	4.777,2	4.777,2	4.777,2
São Paulo	Óbitos	34.025	35.087	35.140	35.230	35.287	35.287	35.287	35.361	35.451	35.506	35.539	35.581	35.581	35.581	35.643
	Mortalidade	2.777,1	2.863,8	2.868,1	2.875,4	2.880,1	2.880,1	2.880,1	2.886,1	2.893,5	2.898,0	2.900,7	2.904,1	2.904,1	2.904,1	2.909,2

BOLETIM COVID-19

Taxa de Mortalidade e Número de óbitos de 26 de julho a 09 de agosto de 2021, dos Municípios com atuação SPDM/AFILIADOS.

		26/07	27/07	28/07	29/07	30/07	31/07	01/08	02/08	03/08	04/08	05/08	06/08	07/08	08/08	09/08
Diadema	Óbitos	1.237	1.240	1.244	1.252	1.254	1.256	1.257	1.257	1.259	1.268	1.276	1.281	1.285	1.285	1.285
	Mortalidade	2.918,3	2.925,3	2.934,8	2.953,6	2.958,4	2.963,1	2.965,4	2.965,4	2.970,2	2.991,4	3.010,3	3.022,1	3.031,5	3.031,5	3.031,5
São Paulo	Óbitos	34.025	35.087	35.140	35.230	35.287	35.287	35.287	35.361	35.451	35.506	35.539	35.581	35.581	35.581	35.643
	Mortalidade	2.777,1	2.863,8	2.868,1	2.875,4	2.880,1	2.880,1	2.880,1	2.886,1	2.893,5	2.898,0	2.900,7	2.904,1	2.904,1	2.904,1	2.909,2
Barueri	Óbitos	1.077	1.082	1.085	1.089	1.090	1.092	1.092	1.092	1.092	1.093	1.094	1.096	1.098	1.098	1.098
	Mortalidade	3.928,0	3.946,3	3.957,2	3.971,8	3.975,5	3.982,8	3.982,8	3.982,8	3.982,8	3.986,4	3.990,1	3.997,3	4.004,6	4.004,6	4.004,6
Campinas	Óbitos	4.042	4.052	4.064	4.080	4.088	4.097	4.099	4.099	4.113	4.131	4.140	4.146	4.154	4.154	4.154
	Mortalidade	3.356,9	3.365,2	3.375,2	3.388,5	3.395,1	3.402,6	3.404,3	3.404,3	3.415,9	3.430,9	3.438,3	3.443,3	3.450,0	3.450,0	3.450,0
Guarulhos	Óbitos	4.636	4.646	4.669	4.672	4.683	4.688	4.688	4.688	4.698	4.710	4.711	4.714	4.719	4.719	4.719
	Mortalidade	3.361,4	3.368,7	3.385,3	3.387,5	3.395,5	3.399,1	3.399,1	3.399,1	3.406,4	3.415,1	3.415,8	3.418,0	3.421,6	3.421,6	3.421,6
Jacareí	Óbitos	689	692	692	695	699	702	702	702	707	707	709	710	714	714	714
	Mortalidade	2.948,7	2.961,5	2.961,5	2.974,4	2.991,5	3.004,3	3.004,3	3.004,3	3.025,7	3.025,7	3.034,3	3.038,6	3.055,7	3.055,7	3.055,7
Mogi das Cruzes	Óbitos	1.566	1.566	1.566	1.573	1.574	1.576	1.576	1.576	1.579	1.582	1.583	1.587	1.588	1.588	1.588
	Mortalidade	3.512,5	3.512,5	3.512,5	3.528,2	3.530,4	3.534,9	3.534,9	3.534,9	3.541,6	3.548,3	3.550,6	3.559,6	3.561,8	3.561,8	3.561,8

BOLETIM COVID-19

Taxa de Mortalidade e Número de óbitos de 26 de julho a 09 de agosto de 2021, dos Municípios com atuação SPDM/AFILIADOS (Continuação).

		26/07	27/07	28/07	29/07	30/07	31/07	01/08	02/08	03/08	04/08	05/08	06/08	07/08	08/08	09/08
São Bernardo do Campo	Óbitos	3.068	3.079	3.085	3.093	3.101	3.107	3.107	3.107	3.112	3.118	3.121	3.125	3.126	3.126	3.126
	Mortalidade	3.657,0	3.670,1	3.677,3	3.686,8	3.696,3	3.703,5	3.703,5	3.703,5	3.709,5	3.716,6	3.720,2	3.725,0	3.726,1	3.726,1	3.726,1
São José dos Campos	Óbitos	1.837	1.837	1.838	1.842	1.843	1.844	1.845	1.845	1.848	1.851	1.856	1.857	1.861	1.861	1.861
	Mortalidade	2.544,5	2.544,5	2.545,9	2.551,4	2.552,8	2.554,2	2.555,6	2.555,6	2.559,8	2.563,9	2.570,8	2.572,2	2.577,8	2.577,8	2.577,8
Sorocaba	Óbitos	2.622	2.634	2.646	2.650	2.651	2.660	2.660	2.660	2.676	2.681	2.687	2.690	2.696	2.696	2.696
	Mortalidade	3.859,4	3.877,1	3.894,7	3.900,6	3.902,1	3.915,3	3.915,3	3.915,3	3.938,9	3.946,3	3.955,1	3.959,5	3.968,3	3.968,3	3.968,3
Taboão da Serra	Óbitos	873	873	875	878	878	879	879	879	881	882	883	883	886	886	886
	Mortalidade	3.013,8	3.013,8	3.020,7	3.031,1	3.031,1	3.034,6	3.034,6	3.034,6	3.041,5	3.044,9	3.048,4	3.048,4	3.058,7	3.058,7	3.058,7
Taubaté	Óbitos	746	753	756	756	757	759	759	759	759	761	770	785	795	821	843
	Mortalidade	2.368,8	2.391,1	2.400,6	2.400,6	2.403,8	2.410,1	2.410,1	2.410,1	2.410,1	2.416,5	2.445,0	2.492,7	2.524,4	2.607,0	2.676,8
Uberlândia	Óbitos	2.729	2.732	2.737	2.746	2.754	2.764	2.771	2.776	2.787	2.796	2.805	2.812	2.821	2.834	2.843
	Mortalidade	3.947,6	3.951,9	3.959,2	3.972,2	3.983,8	3.998,2	4.008,4	4.015,6	4.031,5	4.044,5	4.057,5	4.067,7	4.080,7	4.099,5	4.112,5

BOLETIM COVID-19

Referências

Países

<https://www.populationpyramid.net/pt/popula%C3%A7%C3%A3o/2020/>

<https://covid19.who.int/>

Brasil e Estados

<https://cidades.ibge.gov.br/brasil/panorama>

<https://covid.saude.gov.br/>

Municípios

<https://cidades.ibge.gov.br/brasil/panorama>

<https://covid.saude.gov.br/>

https://www.prefeitura.sp.gov.br/cidade/secretarias/saude/vigilancia_em_saude/doencas_e_agrivos/coronavirus/index.php?p=295572

<https://www.santos.sp.gov.br/?q=portal/coronavirus>

<http://www.praia grande.sp.gov.br/publicacoes/>

<https://indicadores.integrasus.saude.ce.gov.br/indicadores/indicadores-coronavirus/coronavirus-ceara>

http://www2.portoalegre.rs.gov.br/sms/default.php?p_secao=1027

Elaboração: Diretoria de Planejamento & Informação em Saúde – SPDM/PAIS

Contato: planejamento.info@spdm-pais.org.br