

BOLETIM COVID-19

BOLETIM CORONAVIRUS (COVID 19) - SPDM

#241

O Boletim Coronavírus – SPDM apresenta dados referentes à situação do Coronavírus no Mundo, nos 10 Países com maior número de casos e óbitos, entre eles, o Brasil, além dos Estados e Municípios com atuação da SPDM/PAIS e SPDM/AFILIADOS.

Cabe ressaltar que as diferenças referentes às notificações, porcentagem de população testada para a presença do vírus, entre outras, podem enviesar o Coeficiente de Incidência apresentado. Por exemplo, um local que teste a maior parte da população apresentará incidência mais alta que outro que teste apenas casos graves. Uma incidência menor pode indicar menor identificação de casos pelo baixo número de testes específicos e não necessariamente um menor número de casos.

Os dados apresentados estão em constante revisão e atualização de acordo com as fontes utilizadas, de forma que podem ocorrer mudanças na apresentação de dados publicados anteriormente.

BOLETIM COVID-19

COVID-19 no Brasil e no Mundo:

Coeficiente de Incidência e Taxa de Mortalidade

O gráfico a seguir mostra o Coeficiente de Incidência (casos confirmados acumulados/1.000.000 habitantes) nos 10 países com maior número de casos confirmados no mundo do dia 01 de abril ao dia 14 de setembro de 2021. O Brasil encontra-se como o 3º país com maior número de casos e como 34º país com maior incidência no mundo. Na tabela a seguir, encontram-se os valores do Coeficiente de Incidência e o número de casos confirmados nos últimos 15 dias.

BOLETIM COVID-19

Coeficiente de Incidência e Número de casos confirmados de 31 de agosto a 14 de setembro de 2021, nos 10 países com maior número de casos.

		31/08	01/09	02/09	03/09	04/09	05/09	06/09	07/09	08/09	09/09	10/09	11/09	12/09	13/09	14/09
Mundo	Casos	216.867.420	217.625.886	218.267.882	219.004.285	219.658.068	220.244.973	220.779.648	221.134.742	221.837.509	222.406.582	223.052.269	223.644.040	224.180.869	224.511.226	225.024.781
	Incidência	27.822,1	27.919,4	28.001,7	28.096,2	28.180,1	28.255,4	28.324,0	28.369,5	28.459,7	28.532,7	28.615,5	28.691,4	28.760,3	28.802,7	28.868,6
EUA	Casos	38.666.040	38.937.154	39.091.213	39.317.672	39.482.715	39.640.742	39.795.201	39.795.201	40.043.021	40.152.521	40.340.977	40.508.857	40.675.578	40.675.578	40.804.998
	Incidência	116.814,9	117.634,0	118.099,4	118.783,6	119.282,2	119.759,6	120.226,2	120.226,2	120.974,9	121.305,7	121.875,1	122.382,3	122.886,0	122.886,0	123.277,0
França	Casos	6.557.097	6.572.899	6.590.001	6.605.354	6.618.301	6.631.544	6.641.804	6.644.114	6.652.726	6.665.074	6.675.723	6.685.358	6.694.766	6.702.450	6.704.512
	Incidência	100.455,7	100.697,8	100.959,8	101.195,0	101.393,4	101.596,2	101.753,4	101.788,8	101.920,8	102.109,9	102.273,1	102.420,7	102.564,8	102.682,5	102.714,1
Argentina	Casos	5.173.531	5.178.889	5.185.620	5.190.948	5.195.601	5.199.919	5.202.405	5.203.802	5.207.695	5.211.801	5.215.332	5.218.993	5.223.604	5.224.534	5.224.534
	Incidência	114.469,3	114.587,9	114.736,8	114.854,7	114.957,7	115.053,2	115.108,2	115.139,1	115.225,3	115.316,1	115.394,2	115.475,2	115.577,3	115.597,8	115.597,8
Colômbia	Casos	4.905.258	4.907.264	4.909.086	4.911.082	4.913.031	4.914.881	4.916.980	4.918.649	4.919.773	4.921.410	4.923.197	4.925.000	4.926.772	4.928.578	4.930.249
	Incidência	96.402,9	96.442,3	96.478,1	96.517,4	96.555,7	96.592,0	96.633,3	96.666,1	96.688,2	96.720,3	96.755,5	96.790,9	96.825,7	96.861,2	96.894,1
Reino Unido	Casos	6.757.654	6.789.585	6.825.078	6.862.908	6.904.973	6.941.615	6.978.130	7.018.931	7.056.110	7.094.596	7.132.076	7.168.810	7.197.666	7.226.280	7.256.563
	Incidência	99.544,1	100.014,5	100.537,3	101.094,6	101.714,2	102.254,0	102.791,9	103.392,9	103.940,6	104.507,5	105.059,6	105.600,7	106.025,8	106.447,3	106.893,4
Turquia	Casos	6.366.438	6.388.331	6.412.277	6.435.773	6.458.630	6.478.663	6.498.054	6.519.016	6.542.654	6.566.568	6.590.414	6.613.976	6.636.899	6.658.251	6.682.864
	Incidência	75.486,2	75.745,8	76.029,7	76.308,3	76.579,3	76.816,9	77.046,8	77.295,3	77.575,6	77.859,1	78.141,9	78.421,3	78.693,1	78.946,2	79.238,1
Índia	Casos	32.768.880	32.810.845	32.857.937	32.903.289	32.945.907	32.988.673	33.027.621	33.058.843	33.096.718	33.139.981	33.174.954	33.208.330	33.236.921	33.264.175	33.289.579
	Incidência	23.745,5	23.775,9	23.810,0	23.842,9	23.873,8	23.904,8	23.933,0	23.955,6	23.983,1	24.014,4	24.039,7	24.063,9	24.084,6	24.104,4	24.122,8
Iran	Casos	4.960.744	4.992.063	5.025.233	5.055.512	5.083.133	5.103.537	5.129.407	5.156.986	5.184.124	5.210.978	5.237.799	5.258.913	5.275.567	5.295.786	5.318.327
	Incidência	59.061,4	59.434,3	59.829,2	60.189,7	60.518,6	60.761,5	61.069,5	61.397,8	61.720,9	62.040,7	62.360,0	62.611,4	62.809,6	63.050,4	63.318,7
Rússia	Casos	6.918.965	6.937.333	6.956.318	6.975.174	6.993.954	7.012.599	7.030.455	7.047.880	7.065.904	7.084.284	7.102.625	7.121.516	7.140.070	7.158.248	7.176.085
	Incidência	47.411,5	47.537,3	47.667,4	47.796,6	47.925,3	48.053,1	48.175,4	48.294,8	48.418,3	48.544,3	48.670,0	48.799,4	48.926,6	49.051,1	49.173,3
Brasil	Casos	20.776.870	20.804.215	20.830.495	20.856.060	20.877.864	20.890.779	20.899.933	20.913.578	20.928.008	20.958.899	20.974.850	20.989.164	20.999.779	21.006.424	21.019.830
	Incidência	97.746,2	97.874,8	97.998,5	98.118,7	98.221,3	98.282,1	98.325,1	98.389,3	98.457,2	98.602,5	98.677,6	98.744,9	98.794,9	98.826,1	98.889,2

O gráfico a seguir mostra a Taxa de Mortalidade (óbitos acumulados/1.000.000 habitantes) nos 10 países com maior número de óbitos por coronavírus no mundo a partir de 01 de abril de 2020. Na tabela seguinte encontram-se os valores da Taxa de Mortalidade e o número de óbitos nos últimos 15 dias.

BOLETIM COVID-19

Taxa de Mortalidade e Número de óbitos de 31 de agosto a 14 de setembro de 2021, nos 10 países com maior número de óbitos.

		31/08	01/09	02/09	03/09	04/09	05/09	06/09	07/09	08/09	09/09	10/09	11/09	12/09	13/09	14/09
Mundo	Óbitos	4.507.837	4.518.193	4.528.310	4.540.388	4.549.980	4.559.108	4.568.590	4.574.089	4.583.721	4.592.934	4.603.444	4.612.419	4.621.173	4.627.540	4.636.153
	Mortalidade	578,3	579,6	580,9	582,5	583,7	584,9	586,1	586,8	588,0	589,2	590,6	591,7	592,9	593,7	594,8
EUA	Óbitos	632.983	634.415	635.606	638.797	640.296	641.728	643.757	643.757	645.126	646.131	649.494	651.204	653.099	653.099	655.172
	Mortalidade	1.912,3	1.916,6	1.920,2	1.929,9	1.934,4	1.938,7	1.944,9	1.944,9	1.949,0	1.952,0	1.962,2	1.967,4	1.973,1	1.973,1	1.979,4
Peru	Óbitos	198.209	198.263	198.295	198.329	198.364	198.420	198.447	198.488	198.523	198.568	198.595	198.621	198.673	198.728	198.764
	Mortalidade	6.011,5	6.013,1	6.014,1	6.015,1	6.016,2	6.017,9	6.018,7	6.019,9	6.021,0	6.022,4	6.023,2	6.024,0	6.025,5	6.027,2	6.028,3
Colômbia	Óbitos	124.811	124.883	124.945	125.016	125.097	125.158	125.230	125.278	125.331	125.378	125.427	125.480	125.529	125.592	125.647
	Mortalidade	2.452,9	2.454,3	2.455,5	2.456,9	2.458,5	2.459,7	2.461,1	2.462,1	2.463,1	2.464,1	2.465,0	2.466,1	2.467,0	2.468,3	2.469,3
Itália	Óbitos	129.146	129.221	129.290	129.352	129.410	129.466	129.515	129.567	129.638	129.707	129.766	129.828	129.885	129.919	129.955
	Mortalidade	2.136,0	2.137,2	2.138,4	2.139,4	2.140,4	2.141,3	2.142,1	2.143,0	2.144,1	2.145,3	2.146,2	2.147,3	2.148,2	2.148,8	2.149,4
Rússia	Óbitos	183.224	184.014	184.812	185.611	186.407	187.200	187.990	188.785	189.582	190.376	191.165	191.961	192.749	193.468	194.249
	Mortalidade	1.255,5	1.260,9	1.266,4	1.271,9	1.277,3	1.282,8	1.288,2	1.293,6	1.299,1	1.304,5	1.309,9	1.315,4	1.320,8	1.325,7	1.331,1
Reino Unido	Óbitos	132.485	132.535	132.742	132.920	133.041	133.161	133.229	133.274	133.483	133.674	133.841	133.988	134.144	134.200	134.261
	Mortalidade	1.951,6	1.952,3	1.955,4	1.958,0	1.959,8	1.961,5	1.962,5	1.963,2	1.966,3	1.969,1	1.971,6	1.973,7	1.976,0	1.976,8	1.977,7
Índia	Óbitos	438.560	439.020	439.529	439.895	440.225	440.533	440.752	441.042	441.411	441.749	442.009	442.317	442.655	442.874	443.213
	Mortalidade	317,8	318,1	318,5	318,8	319,0	319,2	319,4	319,6	319,9	320,1	320,3	320,5	320,8	320,9	321,2
México	Óbitos	258.165	258.491	259.326	260.503	261.496	262.221	262.868	263.140	263.470	264.541	265.420	266.150	266.849	267.524	267.748
	Mortalidade	2.002,3	2.004,9	2.011,3	2.020,5	2.028,2	2.033,8	2.038,8	2.040,9	2.043,5	2.051,8	2.058,6	2.064,3	2.069,7	2.074,9	2.076,6
França	Óbitos	133.023	133.676	134.356	134.930	135.469	135.861	136.473	136.473	137.782	138.116	138.431	138.701	138.889	138.889	139.415
	Mortalidade	486,3	488,7	491,2	493,3	495,3	496,7	498,9	498,9	503,7	505,0	506,1	507,1	507,8	507,8	509,7
Brasil	Óbitos	580.413	581.150	581.914	582.670	583.362	583.628	583.810	584.171	584.421	585.174	585.846	586.558	586.851	587.066	587.797
	Mortalidade	2.730,6	2.734,1	2.737,7	2.741,2	2.744,5	2.745,7	2.746,6	2.748,3	2.749,4	2.753,0	2.756,2	2.759,5	2.760,9	2.761,9	2.765,3

O Brasil encontra-se como o 2º país com maior número de óbitos e 9º país com maior Taxa de Mortalidade no mundo.

BOLETIM COVID-19

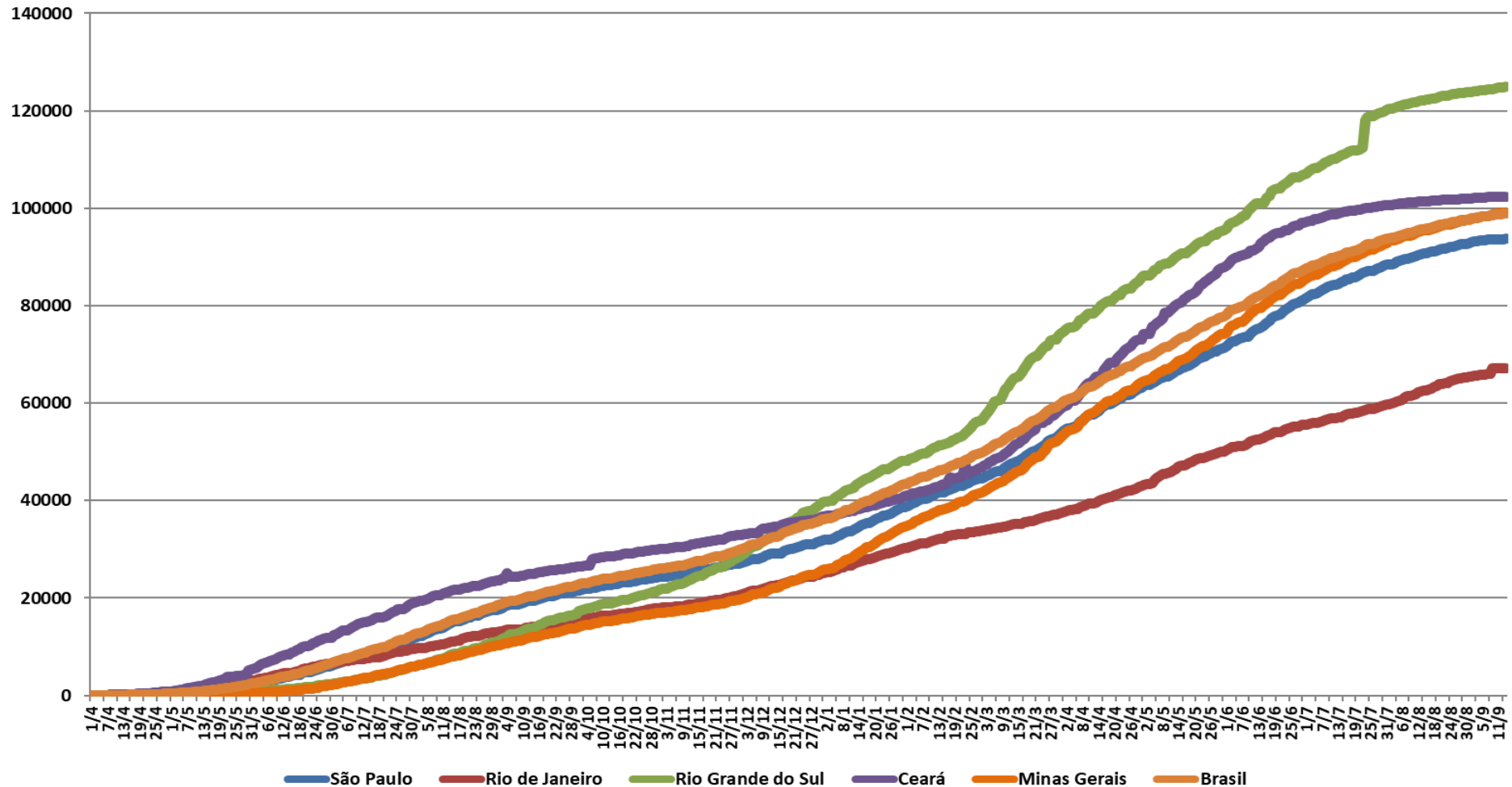
COVID-19 no Brasil e nos Estados com atuação SPDM:

Coeficiente de Incidência e Taxa de Mortalidade

O gráfico a seguir mostra Coeficiente de Incidência (casos confirmados acumulados/1.000.000 habitantes) nos Estados do Ceará, Rio de Janeiro, Rio Grande do Sul, Minas Gerais e São Paulo, além do Brasil como um todo, desde o dia 01 de abril de 2020. Na tabela seguinte encontram-se valores do Coeficiente de Incidência e o número de casos confirmados nos últimos 15 dias.

BOLETIM COVID-19

Coeficiente de Incidência de Coronavírus (casos confirmados/1.000.000 de habitantes), por Estado com atuação SPDM e Brasil, 2020 - 2021



BOLETIM COVID-19

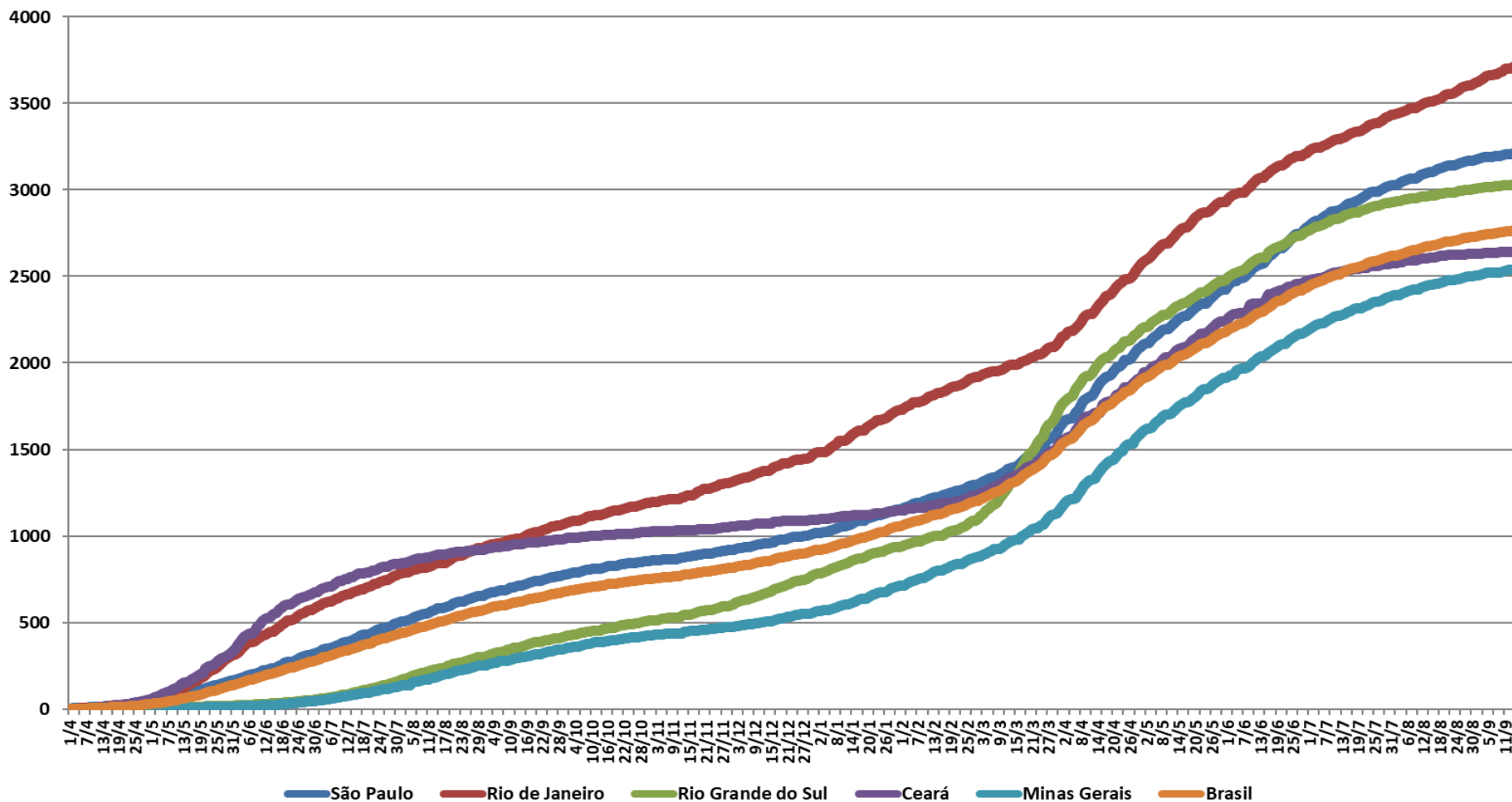
Coeficiente de Incidência e Número de casos confirmados do dia 31 de agosto a 14 de setembro de 2021, no Brasil e Estados com atuação SPDM.

		31/08	01/09	02/09	03/09	04/09	05/09	06/09	07/09	08/09	09/09	10/09	11/09	12/09	13/09	14/09
São Paulo	Casos	4.262.684	4.269.138	4.275.258	4.281.972	4.288.443	4.290.459	4.291.993	4.295.149	4.297.229	4.298.180	4.298.851	4.299.629	4.300.307	4.300.644	4.301.525
	Incidência	92.830,4	92.971,0	93.104,2	93.250,5	93.391,4	93.435,3	93.468,7	93.537,4	93.582,7	93.603,4	93.618,0	93.635,0	93.649,7	93.657,1	93.676,3
Rio de Janeiro	Casos	1.128.166	1.130.276	1.132.381	1.134.359	1.136.652	1.137.593	1.137.927	1.140.025	1.140.428	1.158.164	1.158.414	1.159.088	1.159.247	1.159.247	1.159.801
	Incidência	65.344,3	65.466,5	65.588,5	65.703,0	65.835,8	65.890,3	65.909,7	66.031,2	66.054,5	67.081,8	67.096,3	67.135,4	67.144,6	67.144,6	67.176,6
Rio Grande do Sul	Casos	1.408.873	1.409.665	1.410.394	1.411.194	1.411.872	1.412.356	1.412.828	1.414.422	1.414.881	1.415.177	1.417.918	1.419.078	1.419.330	1.419.604	1.420.827
	Incidência	123.832,6	123.902,2	123.966,3	124.036,6	124.096,2	124.138,7	124.180,2	124.320,3	124.360,7	124.386,7	124.627,6	124.729,6	124.751,7	124.775,8	124.883,3
Ceará	Casos	931.321	931.803	932.267	932.522	932.934	933.319	933.490	933.732	933.732	934.106	934.181	934.447	934.494	934.494	934.512
	Incidência	101.983,5	102.036,3	102.087,1	102.115,0	102.160,1	102.202,3	102.221,0	102.247,5	102.247,5	102.288,4	102.296,7	102.325,8	102.330,9	102.330,9	102.332,9
Minas Gerais	Casos	2.066.338	2.069.230	2.072.267	2.074.688	2.077.270	2.080.596	2.081.186	2.080.527	2.086.149	2.088.668	2.091.779	2.094.900	2.096.295	2.097.095	2.098.724
	Incidência	97.612,5	97.749,1	97.892,6	98.006,9	98.128,9	98.286,0	98.313,9	98.282,8	98.548,3	98.667,3	98.814,3	98.961,7	99.027,6	99.065,4	99.142,4
Brasil	Casos	20.776.870	20.804.215	20.830.495	20.856.060	20.877.864	20.890.779	20.899.933	20.913.578	20.928.008	20.958.899	20.974.850	20.989.164	20.999.779	21.006.424	21.019.830
	Incidência	97.746,2	97.874,8	97.998,5	98.118,7	98.221,3	98.282,1	98.325,1	98.389,3	98.457,2	98.602,5	98.677,6	98.744,9	98.794,9	98.826,1	98.889,2

O gráfico a seguir mostra a Taxa de Mortalidade (óbitos acumulados/1.000.000 habitantes) nos Estados do Ceará, Rio de Janeiro, Rio Grande do Sul, Minas Gerais e São Paulo, além do Brasil a partir do dia 01 de abril de 2020. Na tabela seguinte encontram-se os valores da Taxa de Mortalidade e o número de óbitos nos últimos 15 dias.

BOLETIM COVID-19

Taxa de Mortalidade de Coronavírus (óbitos/1.000.000 de habitantes), por Estado com atuação SPDM e Brasil, 2020 - 2021



BOLETIM COVID-19

Taxa de Mortalidade e Número de óbitos de 31 de agosto a 14 de setembro de 2021, no Brasil e Estados com atuação SPDM.

		31/08	01/09	02/09	03/09	04/09	05/09	06/09	07/09	08/09	09/09	10/09	11/09	12/09	13/09	14/09
São Paulo	Óbitos	145.836	146.015	146.179	146.348	146.526	146.549	146.567	146.595	146.610	146.828	147.020	147.198	147.236	147.258	147.444
	Mortalidade	3.175,9	3.179,8	3.183,4	3.187,1	3.191,0	3.191,5	3.191,9	3.192,5	3.192,8	3.197,5	3.201,7	3.205,6	3.206,4	3.206,9	3.211,0
Rio de Janeiro	Óbitos	62.457	62.595	62.774	62.978	63.142	63.234	63.243	63.312	63.354	63.545	63.641	63.846	63.880	63.880	64.077
	Mortalidade	3.617,6	3.625,6	3.635,9	3.647,7	3.657,2	3.662,6	3.663,1	3.667,1	3.669,5	3.680,6	3.686,1	3.698,0	3.700,0	3.700,0	3.711,4
Rio Grande do Sul	Óbitos	34.199	34.227	34.268	34.296	34.313	34.323	34.333	34.350	34.362	34.400	34.425	34.438	34.453	34.462	34.510
	Mortalidade	3.005,9	3.008,4	3.012,0	3.014,4	3.015,9	3.016,8	3.017,7	3.019,2	3.020,2	3.023,6	3.025,8	3.026,9	3.028,2	3.029,0	3.033,2
Ceará	Óbitos	24.015	24.027	24.041	24.046	24.065	24.065	24.065	24.085	24.085	24.115	24.117	24.126	24.127	24.127	24.132
	Mortalidade	2.629,7	2.631,1	2.632,6	2.633,1	2.635,2	2.635,2	2.635,2	2.637,4	2.637,4	2.640,7	2.640,9	2.641,9	2.642,0	2.642,0	2.642,6
Minas Gerais	Óbitos	52.986	53.082	53.167	53.244	53.323	53.323	53.323	53.386	53.407	53.424	53.525	53.611	53.681	53.698	53.732
	Mortalidade	2.503,0	2.507,6	2.511,6	2.515,2	2.518,9	2.518,9	2.518,9	2.521,9	2.522,9	2.523,7	2.528,5	2.532,5	2.535,9	2.536,7	2.538,3
Brasil	Óbitos	580.413	581.150	581.914	582.670	583.362	583.628	583.810	584.171	584.421	585.174	585.846	586.558	586.851	587.066	587.797
	Mortalidade	2.730,6	2.734,1	2.737,7	2.741,2	2.744,5	2.745,7	2.746,6	2.748,3	2.749,4	2.753,0	2.756,2	2.759,5	2.760,9	2.761,9	2.765,3

BOLETIM COVID-19

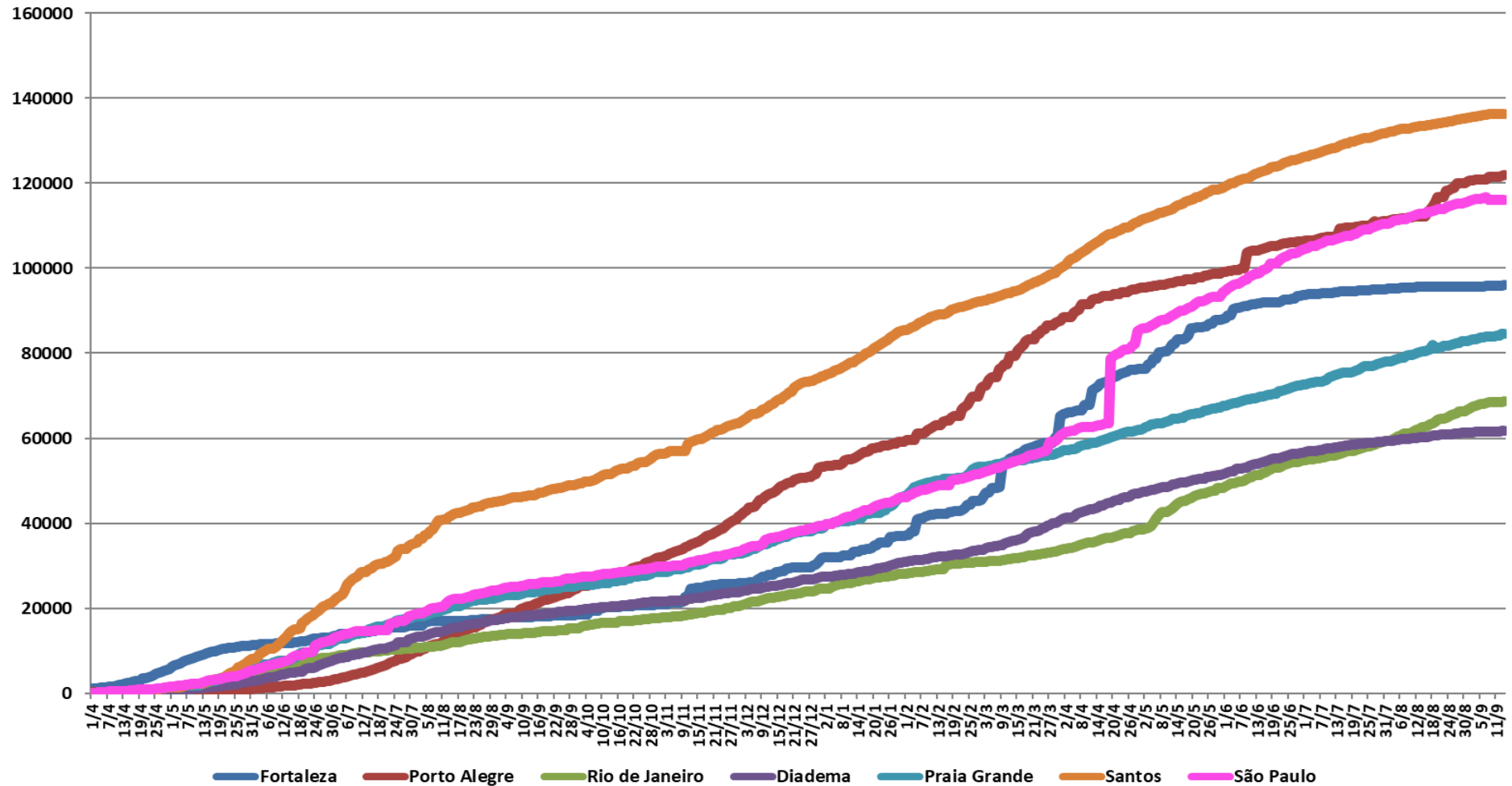
COVID-19 nos Municípios com atuação SPDM:

Coeficiente de Incidência

O Coeficiente de Incidência (casos confirmados acumulados/1.000.000 habitantes) dos Municípios com atuação SPDM, SPDM/PAIS e SPDM/AFILIADOS a partir de 01 de abril de 2020 encontra-se no gráfico abaixo. A tabela apresenta os valores referentes aos últimos 15 dias.

BOLETIM COVID-19

Coeficiente de Incidência de Coronavírus (casos confirmados/1.000.000 de habitantes), segundo Município com atuação SPDM/PAIS, Brasil, 2020 - 2021



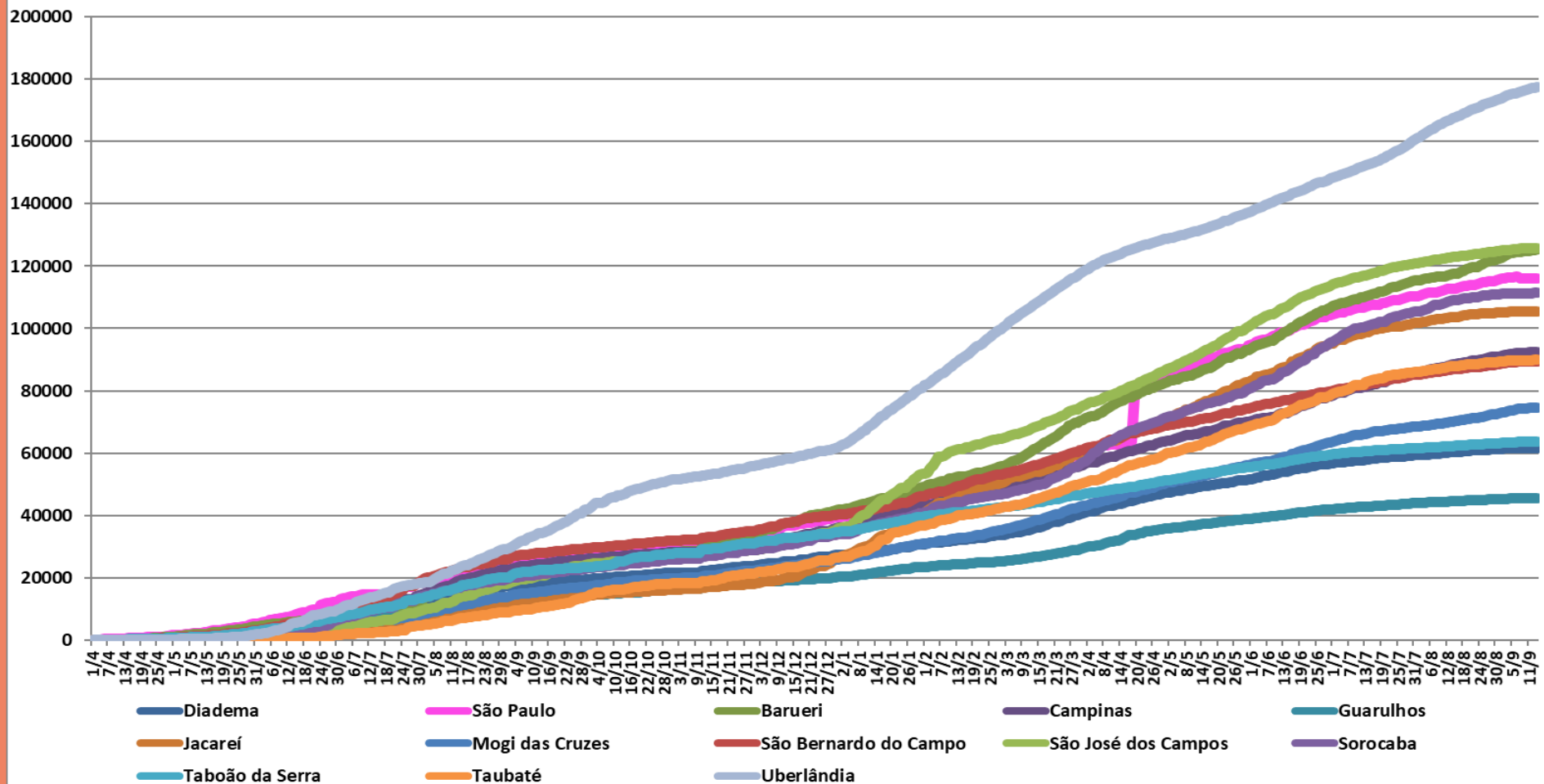
BOLETIM COVID-19

Coeficiente de Incidência e Número de casos confirmados de 31 de agosto a 14 de setembro de 2021, dos Municípios com atuação SPDM/PAIS.

		31/08	01/09	02/09	03/09	04/09	05/09	06/09	07/09	08/09	09/09	10/09	11/09	12/09	13/09	14/09
Fortaleza	Casos	255.064	255.461	255.488	255.509	255.520	255.524	255.535	255.617	255.618	255.624	255.917	255.919	255.926	255.943	256.585
	Incidência	95.553,1	95.701,9	95.712,0	95.719,8	95.724,0	95.725,5	95.729,6	95.760,3	95.760,7	95.762,9	95.872,7	95.873,4	95.876,1	95.882,4	96.122,9
Porto Alegre	Casos	178.830	179.004	179.004	179.388	179.388	179.388	179.388	179.388	180.152	180.359	180.414	180.414	180.414	180.730	180.797
	Incidência	120.524,0	120.641,3	120.641,3	120.900,1	120.900,1	120.900,1	120.900,1	120.900,1	121.415,0	121.554,5	121.591,5	121.591,5	121.591,5	121.804,5	121.849,7
Rio de Janeiro	Casos	448.502	450.376	452.320	454.125	456.268	457.066	457.328	459.315	459.614	460.253	460.253	460.695	460.695	460.695	460.999
	Incidência	66.752,3	67.031,2	67.320,5	67.589,2	67.908,1	68.026,9	68.065,9	68.361,6	68.406,1	68.501,2	68.501,2	68.567,0	68.567,0	68.567,0	68.612,2
Diadema	Casos	25.983	26.004	26.033	26.064	26.079	26.085	26.090	26.100	26.107	26.110	26.114	26.113	26.116	26.132	26.151
	Incidência	61.297,4	61.347,0	61.415,4	61.488,5	61.523,9	61.538,1	61.549,9	61.573,4	61.590,0	61.597,0	61.606,5	61.604,1	61.611,2	61.648,9	61.693,8
Praia Grande	Casos	26.939	26.991	27.048	27.063	27.106	27.209	27.230	27.257	27.296	27.296	27.308	27.331	27.364	27.476	27.476
	Incidência	82.870,6	83.030,6	83.205,9	83.252,1	83.384,3	83.701,2	83.765,8	83.848,9	83.968,8	83.968,8	84.005,7	84.076,5	84.178,0	84.522,6	84.522,6
Santos	Casos	58.642	58.692	58.737	58.800	58.841	58.858	58.911	58.962	59.012	59.012	59.030	59.043	59.043	59.044	59.071
	Incidência	135.334,7	135.450,1	135.553,9	135.699,3	135.793,9	135.833,2	135.955,5	136.073,2	136.188,6	136.188,6	136.230,1	136.260,1	136.260,1	136.262,4	136.324,7
São Paulo	Casos	1.417.204	1.419.798	1.421.998	1.424.518	1.424.518	1.424.518	1.428.309	1.429.749	1.422.261	1.422.413	1.422.568	1.422.568	1.422.568	1.422.771	1.422.771
	Incidência	115.671,0	115.882,7	116.062,3	116.268,0	116.268,0	116.268,0	116.268,0	116.577,4	116.694,9	116.083,8	116.096,2	116.108,8	116.108,8	116.108,8	116.125,4

BOLETIM COVID-19

Coeficiente de Incidência de Coronavírus (casos confirmados/1.000.000 de habitantes), segundo Município com atuação SPDM/AFILIADOS, Brasil, 2020 - 2021



BOLETIM COVID-19

Coeficiente de Incidência e Número de casos confirmados de 31 de agosto a 14 de setembro de 2021, dos Municípios com atuação SPDM/AFILIADOS.

		31/08	01/09	02/09	03/09	04/09	05/09	06/09	07/09	08/09	09/09	10/09	11/09	12/09	13/09	14/09
Diadema	Casos	25.983	26.004	26.033	26.064	26.079	26.085	26.090	26.100	26.107	26.110	26.114	26.113	26.116	26.132	26.151
	Incidência	61.297,4	61.347,0	61.415,4	61.488,5	61.523,9	61.538,1	61.549,9	61.573,4	61.590,0	61.597,0	61.606,5	61.604,1	61.611,2	61.648,9	61.693,8
São Paulo	Casos	1.417.204	1.419.798	1.421.998	1.424.518	1.424.518	1.424.518	1.428.309	1.429.749	1.422.261	1.422.413	1.422.568	1.422.568	1.422.568	1.422.771	1.422.771
	Incidência	115.671,0	115.882,7	116.062,3	116.268,0	116.268,0	116.268,0	116.577,4	116.694,9	116.083,8	116.096,2	116.108,8	116.108,8	116.108,8	116.125,4	116.125,4
Barueri	Casos	33.554	33.663	33.764	33.872	34.034	34.073	34.139	34.152	34.162	34.186	34.212	34.258	34.294	34.313	34.369
	Incidência	122.378,6	122.776,1	123.144,5	123.538,4	124.129,2	124.271,5	124.512,2	124.559,6	124.596,1	124.683,6	124.778,4	124.946,2	125.077,5	125.146,8	125.351,0
Campinas	Casos	109.628	109.809	110.043	110.275	110.556	110.676	110.736	110.900	111.033	111.074	111.096	111.115	111.133	111.138	111.211
	Incidência	91.047,6	91.198,0	91.392,3	91.585,0	91.818,4	91.918,0	91.967,8	92.104,1	92.214,5	92.248,6	92.266,8	92.282,6	92.297,6	92.301,7	92.362,3
Guarulhos	Casos	62.302	62.388	62.435	62.543	62.611	62.624	62.667	62.765	62.805	62.828	62.842	62.848	62.852	62.855	62.861
	Incidência	45.173,2	45.235,5	45.269,6	45.347,9	45.397,2	45.406,6	45.437,8	45.508,9	45.537,9	45.554,5	45.564,7	45.569,0	45.571,9	45.574,1	45.578,5
Jacareí	Casos	24.545	24.561	24.573	24.591	24.603	24.606	24.611	24.625	24.628	24.627	24.629	24.630	24.631	24.632	24.635
	Incidência	105.044,9	105.113,4	105.164,7	105.241,8	105.293,1	105.306,0	105.327,4	105.387,3	105.400,1	105.395,8	105.404,4	105.408,7	105.412,9	105.417,2	105.430,1
Mogi das Cruzes	Casos	32.440	32.542	32.598	32.718	32.822	32.902	32.961	33.068	33.141	33.155	33.173	33.186	33.204	33.220	33.229
	Incidência	72.761,2	72.990,0	73.115,6	73.384,7	73.618,0	73.797,4	73.929,8	74.169,8	74.333,5	74.364,9	74.405,3	74.434,4	74.474,8	74.510,7	74.530,9

BOLETIM COVID-19

Coeficiente de Incidência e Número de casos confirmados de 31 de agosto a 14 de setembro de 2021, dos Municípios com atuação SPDM/AFILIADOS (Continuação).

		31/08	01/09	02/09	03/09	04/09	05/09	06/09	07/09	08/09	09/09	10/09	11/09	12/09	13/09	14/09
São Bernardo do Campo	Casos	74.250	74.381	74.507	74.639	74.771	74.841	74.869	74.915	74.941	74.966	74.978	74.997	74.998	75.001	75.033
	Incidência	88.505,0	88.661,1	88.811,3	88.968,6	89.126,0	89.209,4	89.242,8	89.297,6	89.328,6	89.358,4	89.372,7	89.395,4	89.396,6	89.400,1	89.438,3
São José dos Campos	Casos	90.135	90.213	90.286	90.352	90.421	90.497	90.554	90.597	90.656	90.667	90.671	90.673	90.676	90.674	90.676
	Incidência	124.850,4	124.958,4	125.059,6	125.151,0	125.246,6	125.351,8	125.430,8	125.490,3	125.572,1	125.587,3	125.592,8	125.595,6	125.599,8	125.597,0	125.599,8
Sorocaba	Casos	75.411	75.443	75.478	75.512	75.548	75.575	75.580	75.612	75.623	75.628	75.633	75.635	75.637	75.650	75.652
	Incidência	111.000,1	111.047,2	111.098,7	111.148,7	111.201,7	111.241,5	111.248,8	111.295,9	111.312,1	111.319,5	111.326,8	111.329,8	111.332,7	111.351,9	111.354,8
Taboão da Serra	Casos	18.304	18.323	18.331	18.352	18.369	18.374	18.388	18.408	18.418	18.420	18.421	18.421	18.424	18.425	18.429
	Incidência	63.190,5	63.256,0	63.283,7	63.356,2	63.414,9	63.432,1	63.480,4	63.549,5	63.584,0	63.590,9	63.594,4	63.594,4	63.604,7	63.608,2	63.622,0
Taubaté	Casos	28.119	28.147	28.176	28.222	28.256	28.264	28.270	28.276	28.288	28.290	28.290	28.291	28.291	28.307	28.311
	Incidência	89.288,2	89.377,1	89.469,2	89.615,3	89.723,2	89.748,6	89.767,7	89.786,7	89.824,8	89.831,2	89.831,2	89.834,4	89.834,4	89.885,2	89.897,9
Uberlândia	Casos	120.028	120.260	120.499	120.722	120.938	121.123	121.293	121.490	121.651	121.915	122.094	122.238	122.380	122.543	122.764
	Incidência	173.625,2	173.960,8	174.306,6	174.629,1	174.941,6	175.209,2	175.455,1	175.740,1	175.973,0	176.354,9	176.613,8	176.822,1	177.027,5	177.263,3	177.583,0

BOLETIM COVID-19

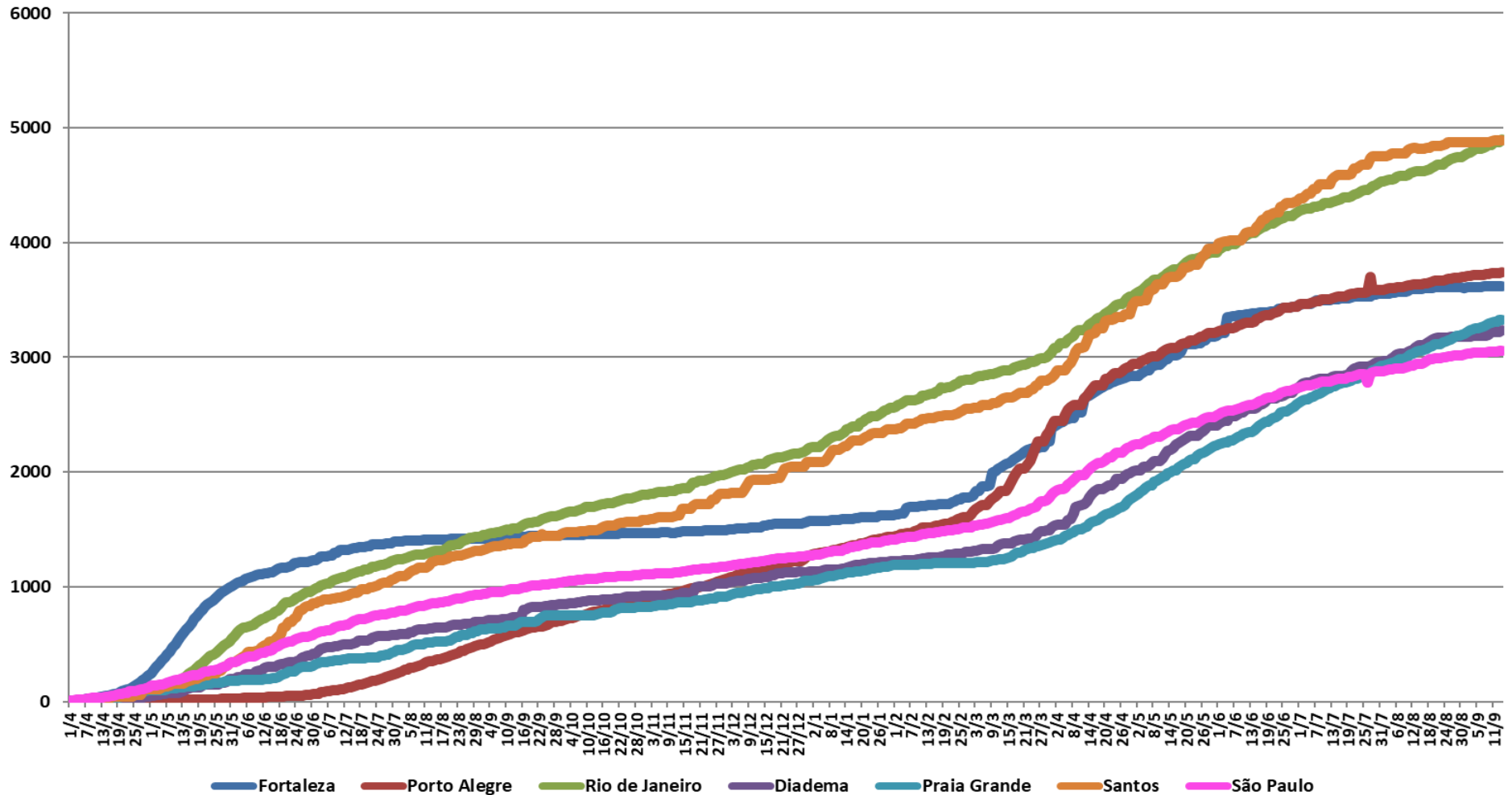
COVID-19 nos Municípios com atuação SPDM:

Taxa de Mortalidade

O gráfico a seguir mostra a Taxa de Mortalidade por COVID-19 (óbitos/1.000.000 habitantes) dos Municípios com atuação SPDM a partir de 01 de abril de 2020. Na tabela seguinte encontram-se os valores da Taxa de Mortalidade e número de óbitos nos últimos 15 dias.

BOLETIM COVID-19

Taxa de Mortalidade de Coronavírus (óbitos/1.000.000 de habitantes), segundo Município com atuação SPDM/PAIS, Brasil, 2020 - 2021



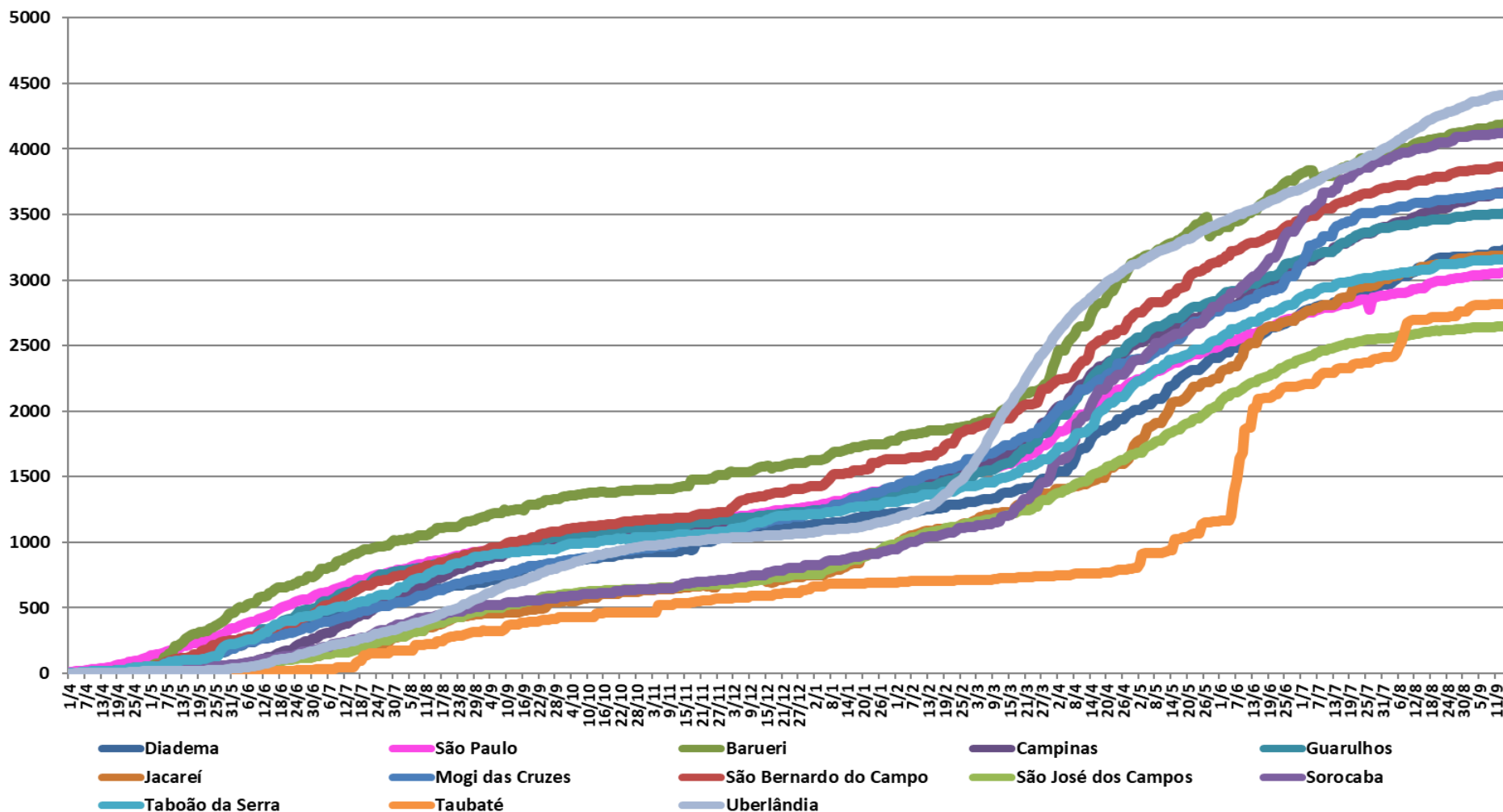
BOLETIM COVID-19

Taxa de Mortalidade e Número de óbitos de 31 de agosto a 14 de setembro de 2021, dos Municípios com atuação SPDM/PAIS.

		31/08	01/09	02/09	03/09	04/09	05/09	06/09	07/09	08/09	09/09	10/09	11/09	12/09	13/09	14/09
Fortaleza	Óbitos	9.622	9.641	9.641	9.641	9.642	9.643	9.643	9.655	9.655	9.655	9.666	9.666	9.666	9.669	9.670
	Mortalidade	3.604,6	3.611,8	3.611,8	3.611,8	3.612,1	3.612,5	3.612,5	3.617,0	3.617,0	3.617,0	3.621,1	3.621,1	3.621,1	3.622,2	3.622,6
Porto Alegre	Óbitos	5.495	5.503	5.503	5.515	5.515	5.515	5.515	5.515	5.527	5.530	5.538	5.538	5.538	5.543	5.552
	Mortalidade	3.703,4	3.708,8	3.708,8	3.716,9	3.716,9	3.716,9	3.716,9	3.716,9	3.725,0	3.727,0	3.732,4	3.732,4	3.732,4	3.735,8	3.741,8
Rio de Janeiro	Óbitos	32.000	32.091	32.164	32.276	32.360	32.366	32.368	32.427	32.453	32.609	32.609	32.746	32.746	32.746	32.895
	Mortalidade	4.762,7	4.776,2	4.787,1	4.803,8	4.816,3	4.817,2	4.817,5	4.826,2	4.830,1	4.853,3	4.853,3	4.873,7	4.873,7	4.873,7	4.895,9
Diadema	Óbitos	1.346	1.346	1.348	1.351	1.352	1.352	1.352	1.352	1.352	1.354	1.366	1.366	1.366	1.366	1.372
	Mortalidade	3.175,4	3.175,4	3.180,1	3.187,2	3.189,6	3.189,6	3.189,6	3.189,6	3.189,6	3.194,3	3.222,6	3.222,6	3.222,6	3.222,6	3.236,7
Praia Grande	Óbitos	1.042	1.047	1.052	1.055	1.057	1.057	1.061	1.063	1.066	1.070	1.073	1.077	1.077	1.080	1.082
	Mortalidade	3.205,4	3.220,8	3.236,2	3.245,4	3.251,6	3.251,6	3.263,9	3.270,0	3.279,3	3.291,6	3.300,8	3.313,1	3.313,1	3.322,3	3.328,5
Santos	Óbitos	2.112	2.112	2.112	2.112	2.112	2.112	2.112	2.112	2.112	2.112	2.116	2.120	2.120	2.120	2.120
	Mortalidade	4.874,1	4.874,1	4.874,1	4.874,1	4.874,1	4.874,1	4.874,1	4.874,1	4.874,1	4.874,1	4.883,3	4.892,6	4.892,6	4.892,6	4.892,6
São Paulo	Óbitos	37.008	37.107	37.160	37.219	37.219	37.219	37.286	37.298	37.288	37.336	37.376	37.376	37.376	37.433	37.433
	Mortalidade	3.020,6	3.028,6	3.033,0	3.037,8	3.037,8	3.037,8	3.043,3	3.044,2	3.043,4	3.047,3	3.050,6	3.050,6	3.050,6	3.055,3	3.055,3

BOLETIM COVID-19

Taxa de Mortalidade de Coronavírus (óbitos/1.000.000 de habitantes), segundo Município com atuação SPDM/AFILIADOS, Brasil, 2020 - 2021



BOLETIM COVID-19

Taxa de Mortalidade e Número de óbitos de 31 de agosto a 14 de setembro de 2021, dos Municípios com atuação SPDM/AFILIADOS.

		31/08	01/09	02/09	03/09	04/09	05/09	06/09	07/09	08/09	09/09	10/09	11/09	12/09	13/09	14/09
Diadema	Óbitos	1.346	1.346	1.348	1.351	1.352	1.352	1.352	1.352	1.352	1.354	1.366	1.366	1.366	1.366	1.372
	Mortalidade	3.175,4	3.175,4	3.180,1	3.187,2	3.189,6	3.189,6	3.189,6	3.189,6	3.189,6	3.194,3	3.222,6	3.222,6	3.222,6	3.222,6	3.236,7
São Paulo	Óbitos	37.008	37.107	37.160	37.219	37.219	37.219	37.286	37.298	37.288	37.336	37.376	37.376	37.376	37.433	37.433
	Mortalidade	3.020,6	3.028,6	3.033,0	3.037,8	3.037,8	3.037,8	3.043,3	3.044,2	3.043,4	3.047,3	3.050,6	3.050,6	3.050,6	3.055,3	3.055,3
Barueri	Óbitos	1.134	1.135	1.135	1.138	1.139	1.139	1.139	1.139	1.139	1.144	1.144	1.148	1.148	1.148	1.150
	Mortalidade	4.135,9	4.139,6	4.139,6	4.150,5	4.154,2	4.154,2	4.154,2	4.154,2	4.154,2	4.172,4	4.172,4	4.187,0	4.187,0	4.187,0	4.194,3
Campinas	Óbitos	4.336	4.346	4.352	4.372	4.378	4.378	4.378	4.380	4.380	4.391	4.403	4.413	4.413	4.416	4.425
	Mortalidade	3.601,1	3.609,4	3.614,4	3.631,0	3.636,0	3.636,0	3.636,0	3.637,7	3.637,7	3.646,8	3.656,8	3.665,1	3.665,1	3.667,6	3.675,0
Guarulhos	Óbitos	4.815	4.817	4.822	4.824	4.825	4.825	4.825	4.826	4.826	4.832	4.836	4.837	4.837	4.837	4.839
	Mortalidade	3.491,2	3.492,6	3.496,3	3.497,7	3.498,5	3.498,5	3.498,5	3.499,2	3.499,2	3.503,5	3.506,4	3.507,2	3.507,2	3.507,2	3.508,6
Jacareí	Óbitos	740	741	741	741	742	742	742	742	742	744	745	745	745	745	745
	Mortalidade	3.167,0	3.171,2	3.171,2	3.171,2	3.175,5	3.175,5	3.175,5	3.175,5	3.175,5	3.184,1	3.188,4	3.188,4	3.188,4	3.188,4	3.188,4
Mogi das Cruzes	Óbitos	1.620	1.620	1.621	1.623	1.625	1.625	1.625	1.627	1.627	1.630	1.631	1.632	1.632	1.632	1.636
	Mortalidade	3.633,6	3.633,6	3.635,8	3.640,3	3.644,8	3.644,8	3.644,8	3.649,3	3.649,3	3.656,0	3.658,2	3.660,5	3.660,5	3.660,5	3.669,5

BOLETIM COVID-19

Taxa de Mortalidade e Número de óbitos de 31 de agosto a 14 de setembro de 2021, dos Municípios com atuação SPDM/AFILIADOS (Continuação).

		31/08	01/09	02/09	03/09	04/09	05/09	06/09	07/09	08/09	09/09	10/09	11/09	12/09	13/09	14/09
São Bernardo do Campo	Óbitos	3.212	3.221	3.220	3.222	3.225	3.225	3.225	3.225	3.225	3.233	3.236	3.240	3.240	3.240	3.241
	Mortalidade	3.828,7	3.839,4	3.838,2	3.840,6	3.844,2	3.844,2	3.844,2	3.844,2	3.844,2	3.853,7	3.857,3	3.862,0	3.862,0	3.862,0	3.863,2
São José dos Campos	Óbitos	1.899	1.900	1.903	1.905	1.905	1.905	1.905	1.905	1.905	1.908	1.908	1.909	1.909	1.909	1.910
	Mortalidade	2.630,4	2.631,8	2.635,9	2.638,7	2.638,7	2.638,7	2.638,7	2.638,7	2.638,7	2.642,9	2.642,9	2.644,2	2.644,2	2.644,2	2.645,6
Sorocaba	Óbitos	2.781	2.787	2.788	2.790	2.791	2.791	2.791	2.791	2.791	2.795	2.795	2.797	2.797	2.801	2.803
	Mortalidade	4.093,5	4.102,3	4.103,8	4.106,7	4.108,2	4.108,2	4.108,2	4.108,2	4.108,2	4.114,1	4.114,1	4.117,0	4.117,0	4.122,9	4.125,8
Taboão da Serra	Óbitos	908	910	912	912	912	912	912	912	912	913	914	914	914	914	914
	Mortalidade	3.134,7	3.141,6	3.148,5	3.148,5	3.148,5	3.148,5	3.148,5	3.148,5	3.148,5	3.151,9	3.155,4	3.155,4	3.155,4	3.155,4	3.155,4
Taubaté	Óbitos	870	878	883	884	884	884	884	884	885	886	886	887	887	887	887
	Mortalidade	2.762,6	2.788,0	2.803,9	2.807,0	2.807,0	2.807,0	2.807,0	2.807,0	2.810,2	2.813,4	2.813,4	2.816,6	2.816,6	2.816,6	2.816,6
Uberlândia	Óbitos	2.997	3.007	3.013	3.014	3.016	3.019	3.023	3.027	3.034	3.038	3.042	3.045	3.047	3.048	3.050
	Mortalidade	4.335,3	4.349,7	4.358,4	4.359,9	4.362,8	4.367,1	4.372,9	4.378,7	4.388,8	4.394,6	4.400,4	4.404,7	4.407,6	4.409,1	4.411,9

BOLETIM COVID-19

Referências

Países

<https://www.populationpyramid.net/pt/popula%C3%A7%C3%A3o/2020/>

<https://covid19.who.int/>

Brasil e Estados

<https://cidades.ibge.gov.br/brasil/panorama>

<https://covid.saude.gov.br/>

Municípios

<https://cidades.ibge.gov.br/brasil/panorama>

<https://covid.saude.gov.br/>

https://www.prefeitura.sp.gov.br/cidade/secretarias/saude/vigilancia_em_saude/doencas_e_agrivos/coronavirus/index.php?p=295572

<https://www.santos.sp.gov.br/?q=portal/coronavirus>

<http://www.praia grande.sp.gov.br/publicacoes/>

<https://indicadores.integrasus.saude.ce.gov.br/indicadores/indicadores-coronavirus/coronavirus-ceara>

http://www2.portoalegre.rs.gov.br/sms/default.php?p_secao=1027

Elaboração: Diretoria de Planejamento & Informação em Saúde – SPDM/PAIS

Contato: planejamento.info@spdm-pais.org.br